



M. Mikolska

KONIE *
 *
 *
 *
JEŹDŹCY *
ZAPRZĘGI *

Od autora

Konie, jeźdźcy, zaprzęgi
wrazem z innymi
i w dziedzinie
pamiętności, które
nie są to dzieła
błędnych i zmyślonych
małej jedynki, ale
o zainteresowaniu
tym, które od nas
nowe Podlasie
i w ogólnym
wzrostu i zdrowiu

Przebieg historii
i tak po ujęciu

całkowicie
całkowicie

całkowicie

całkowicie

całkowicie

całkowicie



Wzrost i zdrowie
całkowicie

Małgorzata Nikolska
Konie, jeźdźcy, zaprzęgi

Miejska Biblioteka Publiczna
Biała Podlaska



5 152299000003

K



REGIONALIA

XIV
- NK

75(438)(061, 4)

XIV B i C

Konie, jeźdźcy, zaprzęgi
Margaryta Nikolska

Od autora

Konie, jeźdźcy, zaprzęgi — ten szeroki temat określa zarazem profil zbiorów Działu Sztuki naszego Muzeum. Konie w malarstwie polskim XIX i XX w. to motyw dosyć popularny, zarówno w nurcie batalistyczno-historycznym, jak też rodzajowym. W twórczości niemal wszystkich wybitnych i znanych artystów doszukać się można przynajmniej jednego obrazu, na którym wyobrażony jest koń. O zainteresowaniach naszych tym tematem zadecydowała także bliskość najstarszej w Polsce stadniny koni w Janowie Podlaskim, rozslawionej w całym świecie urodą klaczy i ogierów arabskich, osiągających rekordowe ceny na międzynarodowych aukcjach.

Początki naszych zbiorów sięgają zaledwie 1977 roku. I tak po niespełna dziesięciu latach doczekaliśmy się otwarcia stałej galerii w wyremontowanych i zaadoptowanych do celów muzealnych wnętrzach wieży bramnej dawnego zespołu pałacowo-parkowego Radziwiłłów. Kolekcja nasza liczy ponad 60 obrazów, rysunków i grafik 30 malarzy polskich tworzących w wieku XIX i XX, a nabywanych głównie drogą zakupu w „Desach” całego kraju. Katalog ten pomija dzieła artystów żyjących i związanych z twórczością Plenerów Janowskich, które uzupełniają naszą wystawę. Im poświęcimy w przyszłości oddzielne publikacje.

Zdajemy sobie sprawę, że wystawie naszej daleko do doskonałości, że nie jest ona w pełni reprezentatywna. Brak nam do tej pory prac wielu artystów, niektórzy twórcy zaznaczeni są tylko rysunkami i grafikami, ale nie traktujemy naszej galerii jako skończonej, będziemy w dalszym ciągu poszerzać i uzupełniać jej zbiory. Chcemy również tworzyć w jej wnętrzu wystawy czasowe poświęcone wybitnym „koniarzom”, a także wystawy monograficzne uczestników Plenerów Janowskich. Mamy nadzieję, że mimo pozornie „niemodnego” tematu, galeria znajdzie swoich zwolenników i stanie się faktem o znaczeniu nie tylko środowiskowym.



Katalog

PIOTR MICHAŁOWSKI (1800—1855)

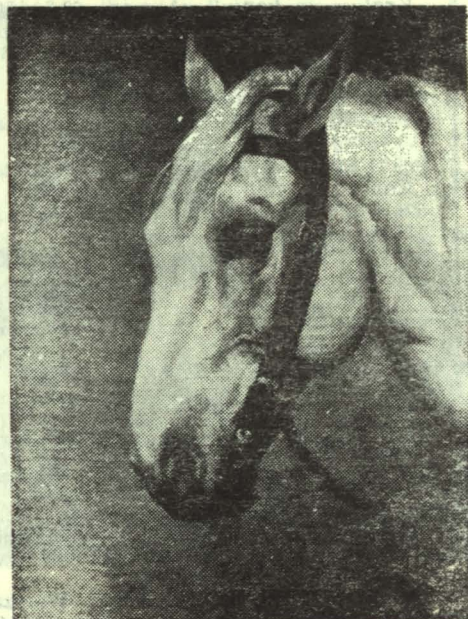
1. Rysunek dwustronny, ol., pap., 28,5×44,5
strona A — „Szkice ludzi i koni”
strona B — „Studium koni”
286/S/MBP, zakup — „Desa”, Warszawa, 1977 r.
2. Rysunek dwustronny, ol., pap., 42×51,5
strona A — „General Dwernicki na koniu”, sygn. l.d.
„Dwernicki”
strona B — „Studium konia”
292/S/MBP, zakup — „Desa”, Warszawa, 1977 r.
3. Rysunek dwustronny, 39,5×50
strona A — „Studium osiodłanego konia” akw., ol., pap.
strona B — „Studium nóg końskich”, ol., pap.
561/S/MBP, zakup — „Desa”, Warszawa, 1980 r.
4. Rysunek dwustronny, ol., pap., 30×46
strona A — „Kucie konia”
strona B — „Kucie konia”
562/S/MBP, zakup — „Desa”, Warszawa, 1980 r.
5. Rysunek dwustronny, ol., pap., 30×23
strona A — „Studium koni”
strona B — „Studium koni”
563/S/MBP, zakup „Desa”, Warszawa, 1980 r.
6. Rysunek dwustronny, ol., pap., 24×32
strona A — „Studium konia”
strona B — „Studium nóg końskich”
564/S/MBP, zakup — „Desa”, Warszawa, 1980 r.
7. Rysunek dwustronny, 63×50,5
strona A — „Studium jeźdźca”, akw., ol., pap.,
strona B — „Studium koni”, ol., pap.,
712/S/MBP, zakup — „Desa”, Warszawa, 1981 r.



P. Michałowski, Kirasjer, nr kat. 12



M. Gaszyński, *Kozacy na kottlach*, nr kat. 14



J. Kossak, *Głowa konia*, nr kat. 17

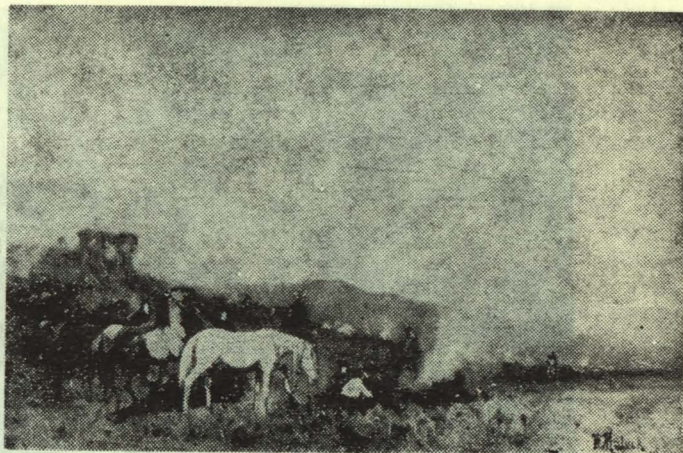
8. „*Krakus na koniu*”, ol., pap., 68,5×50,2
713/S/MBP, zakup — „Desa”, Warszawa, 1981 r.
9. Rysunek dwustronny, ol., pap., 44×50
strona A — „*Jeździec z luzakiem*”
strona B — „*Siodłanie koni*”
824/S/MBP, zakup — „Desa”, Warszawa, 1982 r.
10. „*Jeźdźcy*”, ol. akw., pap., 34×40
825/S/MBP, zakup — „Desa”, Warszawa, 1982 r.
11. „*Konie i jeździec*”, ol., pap., 34×39,5
826/S/MBP, zakup — „Desa”, Warszawa, 1982 r.
12. „*Kirasjer*”, ol., pap., 45,5×69
863/S/MBP, zakup — „Desa”, Warszawa, 1983 r.
13. „*Rycerz na białym koniu*”, akw., pap., 36×23
sygn. p.d. „P.M.”
985/S/MBP, zakup — „Desa”, Kraków, 1986 r.

MACIEJ (MATEUSZ) GASZYŃSKI (ok. 1805 po 1868)

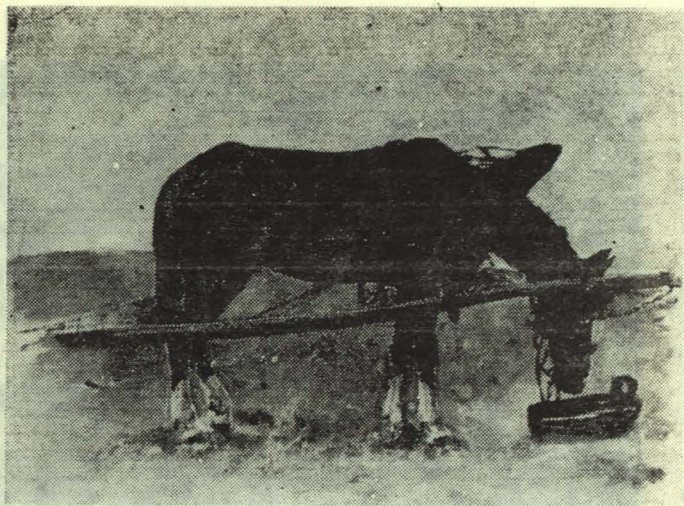
14. „*Kozacy na koniach*”, ol., pł., 66,3×90,7
sygn. p.d. „w.g. Suchodolskiego Gaszyński mł/ Ubienie
1856”
670/S/MBP, zakup — „Desa”, Warszawa, 1980 r.

JULIUSZ KOSSAK (1824—1899)

15. „*Studium konia*”, ol., pap., 22×29
sygn. p.d. „Juliusz Kossak”
493/S/MBP, zakup — „Desa”, Warszawa, 1978 r.
16. „*Ułan i dziewczyna*”, akw., pap., 24×20
sygn. p.d. „J. Kossak 1894”
529/S/MBP, zakup — „Desa”, Warszawa, 1979 r.
17. „*Głowa konia*”, ol., pł., 22,3×13
sygn. „Oryginał mojego ś.p. Ojca/ Wojciech Kossak”
909/S/MBP, zakup — „Desa”, Warszawa, 1984 r.



W.A. Malecki, *Na stepie*, nr kat. 20



A. Kozakiewicz, Studium konia, nr kat. 22



W. Kossak, Patrol, nr kat. 26

FRANCISZEK KOSTRZEWSKI (1826—1911)

18. „*Krzyżacy na koniach*”, akw., pap., 15,5×20,5
sygn. p.d. „F. Kostrzewski 91”
711/S/MBP, zakup — „Desa”, Warszawa, 1981 r.

JOZEF JAROSZYŃSKI (1835—1900)

19. „*Scena na polowaniu*”, ol., pł., 68,5×50,2
sygn. l.d. „Jaroszyński”
714/S/MBP, zakup — „Desa”, Warszawa, 1981 r.

WŁADYSŁAW ALEKSANDER MALECKI (1836—1900)

20. „*Na stepie*”, ol., tekt., 23×36
sygn. p.d. „W. Malecki 1880”
294/S/MBP, zakup — „Desa”, Łódź, 1977 r.

L. Ł. MOSZKOWSKI (?) — nieokreślony malarz XIX w.

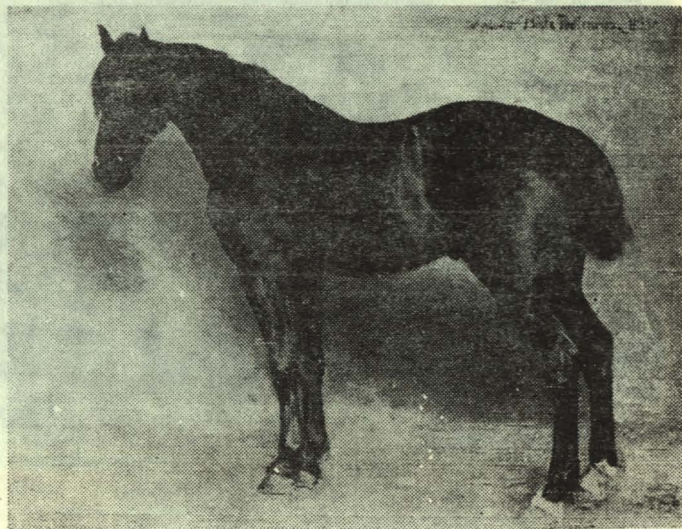
21. „*Scena rodzajowa przed karczmą*”, akw., karton, 36×64
sygn. l.d. „L.Ł. Moszkowski”
828/S/MBP, zakup — „Desa”, Warszawa, 1982 r.

ANTONI KOZAKIEWICZ (1841—1929)

22. „*Studium konia*”, ol., pł., 27×37
sygn. śr-d. „A. Kozakiewicz 1879”
984/S/MBP, zakup — „Desa”, Kraków, 1985 r.

ALFRED WIERUSZ — KOWALSKI (1849—1916)

23. „*Sanie*”, akw., pap., 13×18
sygn. p.d. „A.W.K.”
912/S/MBP, zakup — „Desa”, Warszawa, 1984 r.



Z. Piotrowicz, *Czarny koń*, nr kat. 28



„Na 1072”, akw. olej, 1872
 1872, G. P. Polak, 1872
 1872, 1872, 1872

STANISŁAW BACHLEWICZ (1872-1872)

1872, 1872, 1872
 1872, 1872, 1872
 1872, 1872, 1872



1872, 1872, 1872
 1872, 1872, 1872
 1872, 1872, 1872

WALCWA I WALCWA (1872-1872)

1872, 1872, 1872
 1872, 1872, 1872
 1872, 1872, 1872

ANTONI PIOTROWSKI (1853—1924)

24. „Targ na Rusi”, tusz, igła, skrobak, pap. Angerera.
16,5×31
sygn. p.d. „A. Piotrowski, 1885”
970/S/MBP, zakup — „Desa”, Warszawa, 1985 r.

JACEK MALCZEWSKI (1854—1929)

25. „Scena rodzajowa”, akw. karton, 22×13,5
sygn. p.d. „J. Malczewski”
971/S/MBP, zakup — „Desa”, Warszawa, 1985 r.

WOJCIECH KOSSAK (1875—1942)

26. „Patrol”, ol., pł., 64×77
sygn. l.d. „Wojciech Kossak/ 1928”
293/S/MBP, zakup — „Desa”, Łódź, 1977 r.
27. „Portret konia”, ol., tekt., 36×30,5
sygn. l.d. „Wojciech Kossak /1941”
471/S/MBP, zakup — „Desa”, Białystok, 1978 r.

ZYGMUNT PIOTROWICZ (1862—1955)

28. „Czarny koń”, ol., pł., 34×44
sygn. p.g. „Zygmunt Biała Piotrowicz 1883”
976/S/MBP, zakup — „Desa”, Warszawa, 1985 r.

WACŁAW PAWLISZAK (1866—1904)

29. „Trębacze na koniach”, akw., gwasz, pap., 31×32
sygn. p.d. „W. Pawliszak — 88”
555/S/MBP, zakup — „Desa”, Warszawa, 1979 r.



S. Bagieński, Patrol, nr kat. 36

STANISŁAW KACZOR BATOWSKI (1866—1946)

30. „Scena rodzajowa na folwarku”, ol., pł., 68×110
sygn. l.d. „St. Batowski”
532/S/MBP, zakup — „Desa”, Warszawa, 1979 r.
31. „Potyczka”, ol., gwasz, pł., 25.8×30,6
sygn. l.d. „Batowski 1922”
910/S/MBP, zakup — „Desa”, Warszawa, 1984 r.
32. „Para jeźdźców”, ol., pł., 37×57
sygn. l.d. „S. Batowski”
960/S/MBP, zakup — „Desa”, Warszawa, 1984 r.

ZYGMUNT ROZWADOWSKI (1870—1950)

33. „Zaprzęg czterokonny”, ol., tekt., 46×61
sygn. l.d. „Z. Rozwadowski”
908/S/MBP, zakup — „Desa”, Warszawa, 1984 r.

STANISŁAW JAROCKI (1871—1944)

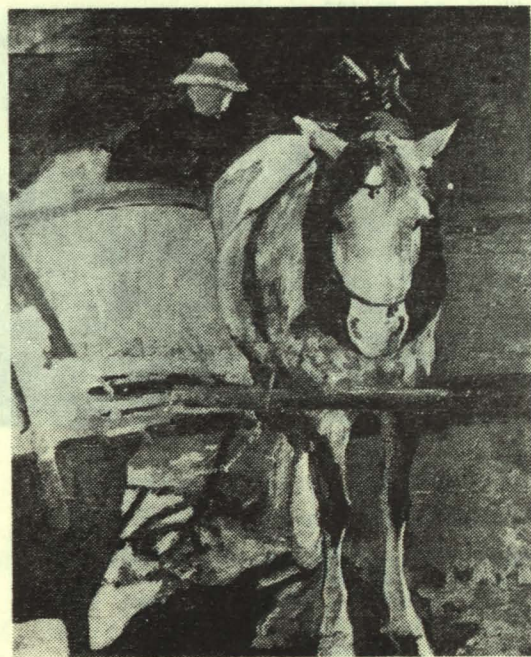
34. „Jeździec”, ol., tekt., 34×46
sygn. p.d. „St. Jarocki / 1918”
913/S/MBP, zakup — „Desa”, Warszawa, 1984 r.

GUSTAW PILLATI (1874—1931)

35. „Na targu”, akw., pap., 32,5×23
sygn. l.d. „G. Pillati / 1900”
911/S/MBP, zakup — „Desa”, Warszawa, 1984 r.

STANISŁAW BAGIEŃSKI (1876—1948)

36. „Patrol”, ol., pł., 49×64
sygn. l.d. „S. Bagieński 1928”
896/S/MBP, zakup — „Desa”, Warszawa, 1984 r.



S. Czajkowski, Woznica z koniem, nr kat. 39

37. „Zwiad”, ol., pl., 70×97
sygn. l.d. „S. Bagiński 1926”
974/S/MBP, zakup — „Desa”, Warszawa, 1985 r.

STANISŁAW CZAJKOWSKI (1878—1954)

38. „Studium koni”, akw., pap., 16,5×22,5
sygn. l.d. „St. Czajkowski”
287/S/MBP, zakup — „Desa”, Warszawa, 1977 r.
39. „Woźnica z koniem”, ol., pl., 68×55,5
sygn. p.g. „Stanisław Czajkowski / 1901”
865/S/MBP, zakup — „Desa”, Warszawa, 1983 r.

KAZIMIERZ SICHULSKI (1879—1942)

40. „Jazda saniami”, ol., tekt., 67×96,5
sygn. l.g. „Sich. 1925”
983/S/MBP, zakup — „Desa”, Kraków, 1985 r.

STANISŁAW SZYGELL (1881 — po 1939)

41. „Targ koński”, ol., płyta pil., 48×61
sygn. p.d. „Szygell”
959/S/MBP, zakup — „Desa”, Warszawa, 1984 r.

JAN KOTOWSKI (1885—1960)

42. „Żydowski targ na konie”, ol., pl., 85×178
sygn. p.d. „Jan Kotowski”
348/S/MBP, zakup — „Desa”, Warszawa, 1978 r.
43. „Orka”, ol., tekt., 58,5×70,5
sygn. p.d. „Jan Kotowski”
472/S/MBP, zakup — „Desa”, Warszawa, 1978 r.
44. „Targ koński”, ol., pl., 68×110
sygn. p.d. „Jan Kotowski”
531/S/MBP, zakup — „Desa”, Warszawa, 1979 r.



STANISŁAW SZYGELL (1881—1939)
„Targ koński”, ol., płyta pil., 48×61
sygn. p.d. „Szygell”
959/S/MBP, zakup — „Desa”, Warszawa, 1984 r.

STANISŁAW CZAJKOWSKI (1878—1954)
„Woźnica z koniem”, ol., pl., 68×55,5
sygn. p.g. „Stanisław Czajkowski / 1901”
865/S/MBP, zakup — „Desa”, Warszawa, 1983 r.

S. Szygell, Targ koński, nr. kaf. 41 MBP, 1984 r.

45. „Orka”, ol., akw., pap., 34,6×31
sygn. p.d. „Jan Kotowski”
671/S/MBP, zakup — „Desa”, Warszawa, 1980 r.
46. „Konie”, ol., dykta, 31,5×42,5
sygn. p.d. „Jan Kotowski”
709/S/MBP, zakup — „Desa”, Warszawa, 1981 r.
47. „Konie”, ol., akw., gwasz, karton, 15×21
sygn. p.d. „Jan Kotowski 1921”
829/S/MBP, zakup — „Desa”, Warszawa, 1982 r.
48. „Orka”, ol., pl., 58×113
sygn. p.d. „Jan Kotowski”
844/S/MBP, zakup — „Desa”, Warszawa, 1983 r.
49. „Patrol kozacki prowadzący więźniów”, ol., tekt.,
55×72,5
sygn. p.d. „Jan Kotowski 1911”
897/S/MBP, zakup — „Desa”, Warszawa, 1984 r.
50. „Góral na saniach”, ol., tekt., 27×42
sygn. l.d. „Jan Kotowski”
961/S/MBP, zakup — „Desa”, Warszawa, 1984 r.

JERZY KOSSAK (1886—1955)

51. „Żołnierze przy chacie”, ol., tekt., 35×45
sygn. p.d. — „Jerzy Kossak / 1948”
492/S/MBP, zakup — „Desa”, Warszawa, 1978 r.
52. „Huzarzy austriaccy”, ol., płyta pil., 33×25
sygn. p.d. „Georg v. Kossak / 1916”
835/S/MBP, zakup — W. Krajewski, Warszawa, 1982 r.
53. „Wesele krakowskie”, ol. pl., 47×68
sygn. p.d. „Jerzy Kossak 1931”
900/S/MBP, zakup — „Desa”, Warszawa, 1984 r.



J. Kotowski, Targ Koński, nr kat. 44

EUGENIUSZ GEPPERT (1890—1979)

54. „Biały koń”, ol., pł., 73,5×119
sygn. p.d. „Eugeniusz Geppert 70”
866/S/MBP, zakup — W. Krajewski, Warszawa, 1983 r.
55. „Scena alegoryczna”, ol., tekt., 68×97
sygn. l.d. „EGeppert”
982/S/MBP, zakup — „Desa”, Kraków, 1985 r.

STANISŁAW KARNIEWSKI (1901—1948)

56. „Targ koński”, ol., pł., 65×94
sygn. l.d. „S. Karniewski”
833/S/MBP, zakup — W. Krajewski, Warszawa, 1982 r.
57. „Koń”, ol., tekt., 34,5×25
sygn. p.d. „S. Karniewski 1920 r.”
843/S/MBP, zakup — „Desa”, Warszawa, 1983 r.

ZDZISŁAW PRZEBINDOWSKI (1902—1986)

58. „Martwa natura z konikiem zabawką”, ol., tekt.,
sygn. l.d. „Z. Przebindowski”
864/S/MBP, zakup — „Desa”, Warszawa, 1983 r.

WŁADYSŁAW GOŚCIMSKI (1904—1979)

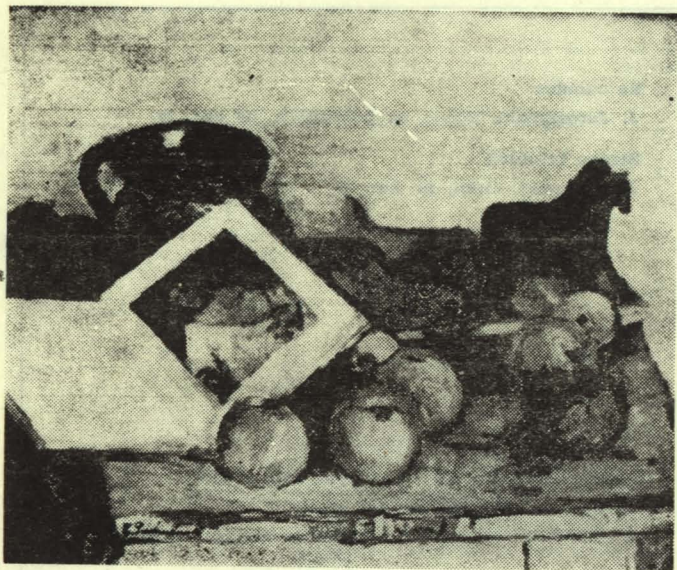
59. „Przeгляд wojsk”, akw., gwasz, karton, 48×68
sygn. p.d. „Wł. Gościmski 1977”
867/S/MBP, zakup — W. Krajewski, Warszawa, 1983 r.
60. „Jeździec”, ol., pł., 80×65,5
sygn. l.d. „Władysław Gościmski 1977”
868/S/MBP, zakup — W. Krajewski, Warszawa, 1983 r.

JAN BETLEY (1903—1980)

61. „Pejzaż z kolejką i końmi”, ol., pł., 45,5×69
sygn. p.d. „Jan Betley”
861/S/MBP, zakup — „Desa”, Warszawa, 1983 r.



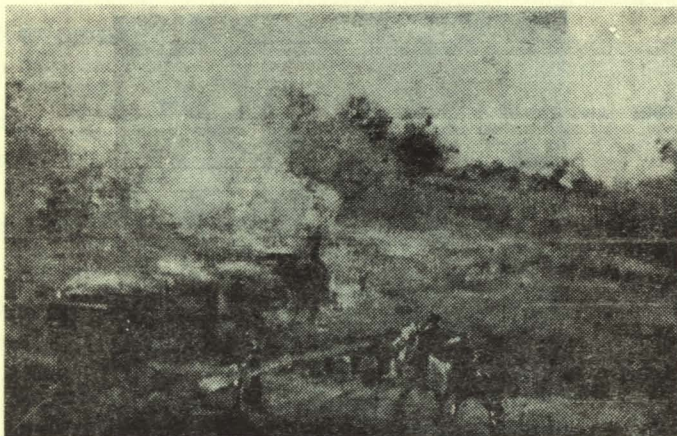
S. Karniewski, Targ koński, nr kat. 56



Z. Przebindowski, *Martwa natura z konikiem* nr kat. 58



W. Gościński, *Jeździec*, nr kat. 60



Na okładce:

J. Jaroszyński, *Scena na polowaniu*, nr kat. 19

Strona tytułowa:

J. Kotowski, *Orka*, nr kat. 48

PROJEKT OKŁADKI: Krystyna Witkowska

FOTOGRAFIE: Tadeusz Łukaszuk

WYDAWCA: Muzeum Okręgowe w Białej Podlaskiej
1986 r.

LZGraf. Biała Podl. z. 1636-86 1000F-9

J. Betley, *Pejzaż z kolejką i końmi*, nr kat. 61

XIV

Nik