

Inspektorowi Szkolnemu,


Radnemu pow. miasta Białej Podlaskiej,

p. Leonardowi Krupczakowi

u dowód uznania zasług na polu pracy oświatowej i samorządowej ten album

na pamiątkę ofiarują koledzy – współpracownicy

w samorządzie Miejskim,



Radni i Członkowie Zarządu Miasta.



Rada Miejska



Lazzađ Miasta.



Budynek szkoły przy ul. Szabarskiej.



Budynek szkoły przy ul. Grabanowskiej. —



Wnętrze szkoły przy ul. Grabanowskiej —



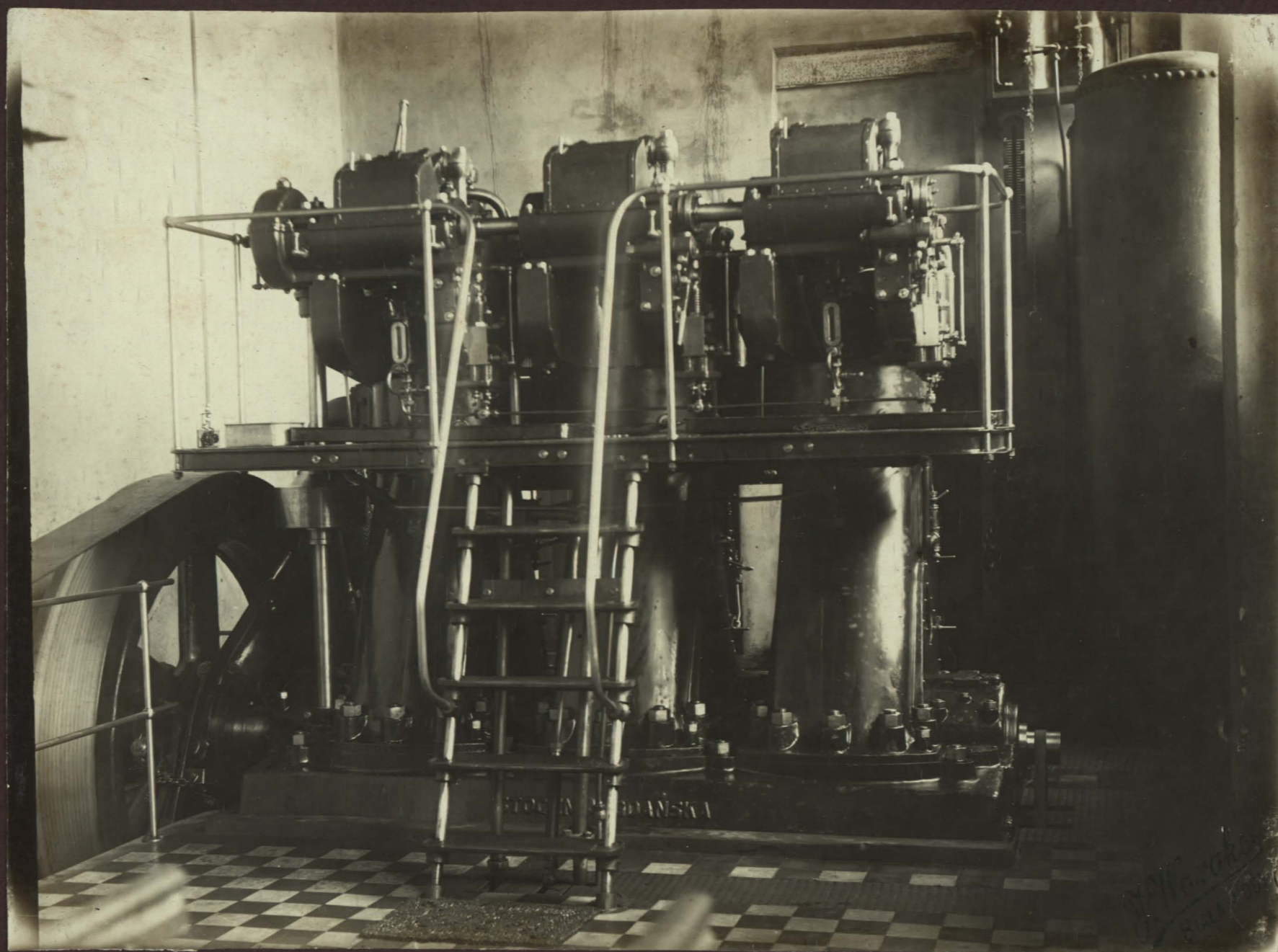
Wnętrze szkoły przy ul. Grabanowskiej. —



Pojście szkoły przy ul. Grabanowskiej —



Budynek szkoły na Woli



Motor Diesla w Elektrowni Miejskiej



Budynek szkoły na Woli.



Półkolonje Letnie w 1928 roku.



Półkolonje Letnie w 1928 roku



Zakończenie 4-miej. kursu dokształc. rzemieślniczego.



Zjazd samorządowy w 1928 r.

Handwritten note in the bottom right corner of the photograph:
Czł. honor. ...
Branża ...



Elektrownia Miejska.



Pojwienie motoru Diesla w Elektrowni M.

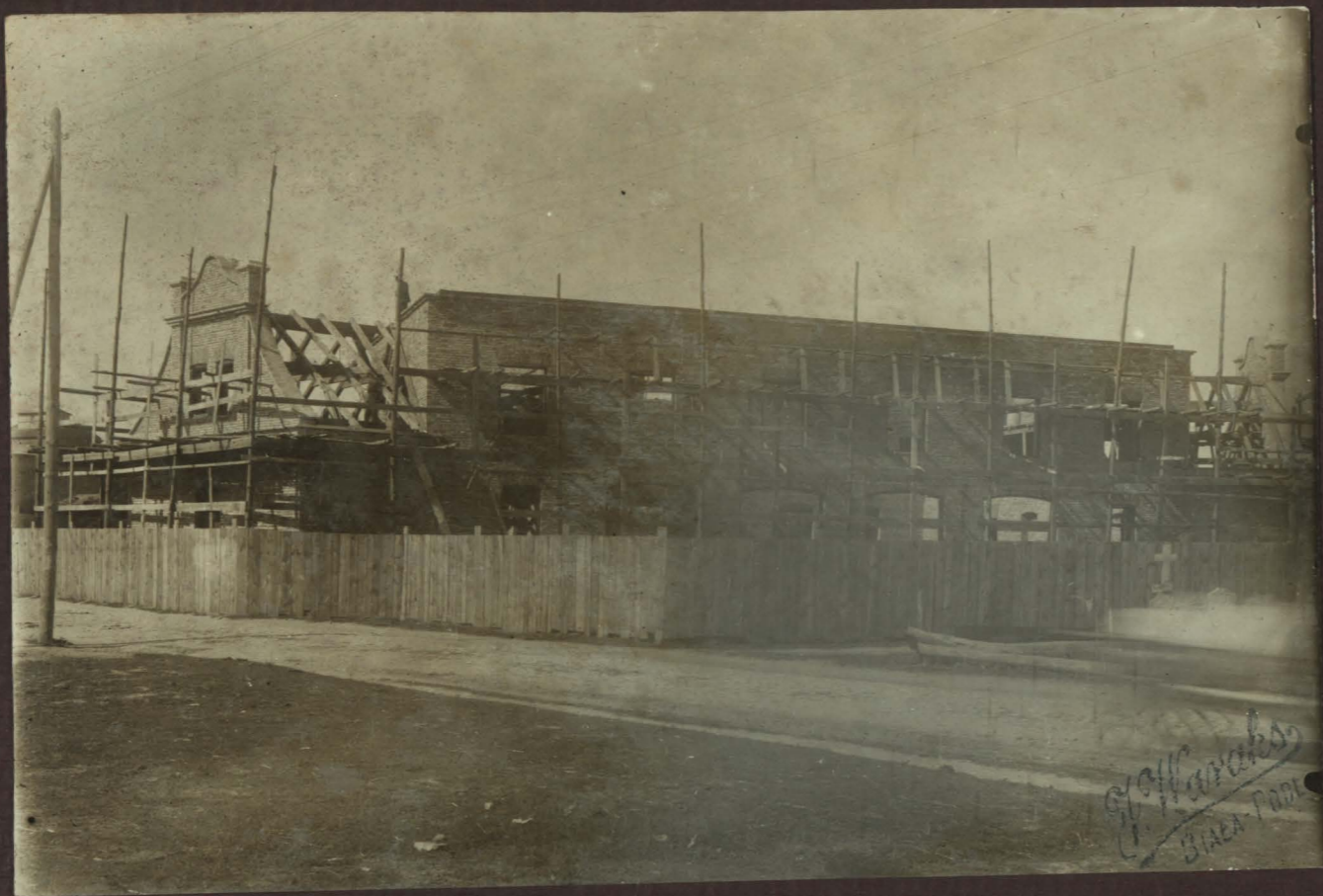


Budowa Rzeźni Miejskiej.



Pamiętki
poświęcenia kamienia węgielnego pod budowę Remizy
Chotruńskiej Straży Pożarnej w Białej Podlaskiej
Biału Podl. 11. II. 1927 r.

Założenie kamienia węgielnego pod budowę
Remizy Straży Pożarnej.



Strazy Pożarnej

Budowa Remizy





pod budowę gmachu

Ośrodka Zdrowia.

Założenie kamienia węgielnego

