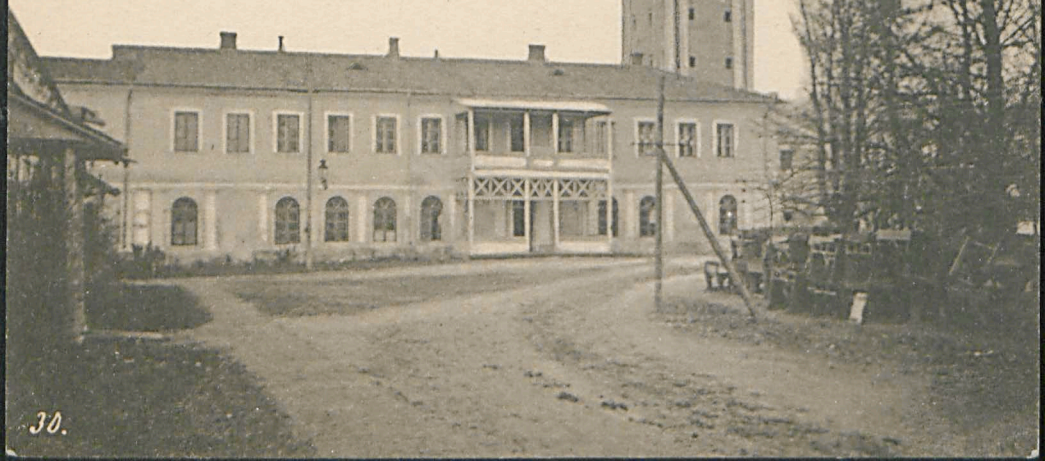
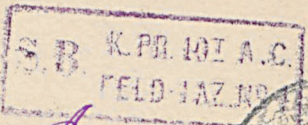


Gymnasium in Biala



Feld-Postkarte.



An
Fräulein
Anna Pyrenmaier

Frankfurt a M.

Robbachtstr. N: 64

II

Herausgegeben von der Feldbuchhandlung der Bug-Armee

Rufoland, vom 16. 8. 1916.

Liebe Schwester zu Dorchen!

Warum schreibt ihr beiden
Schlingels denn nicht? Ihr
habt wohl gar keine Zeit?

Sende Euch nun eine Ansicht
aus dem schönen Rufoland.

Seid nun herrl. gegnfüßl von
eurem Bruder u Cousin
Hans!

Musikanten & Dineremann 73 Bonn Juhlweg 79
1008 35. 20. 34
Feldpostamt