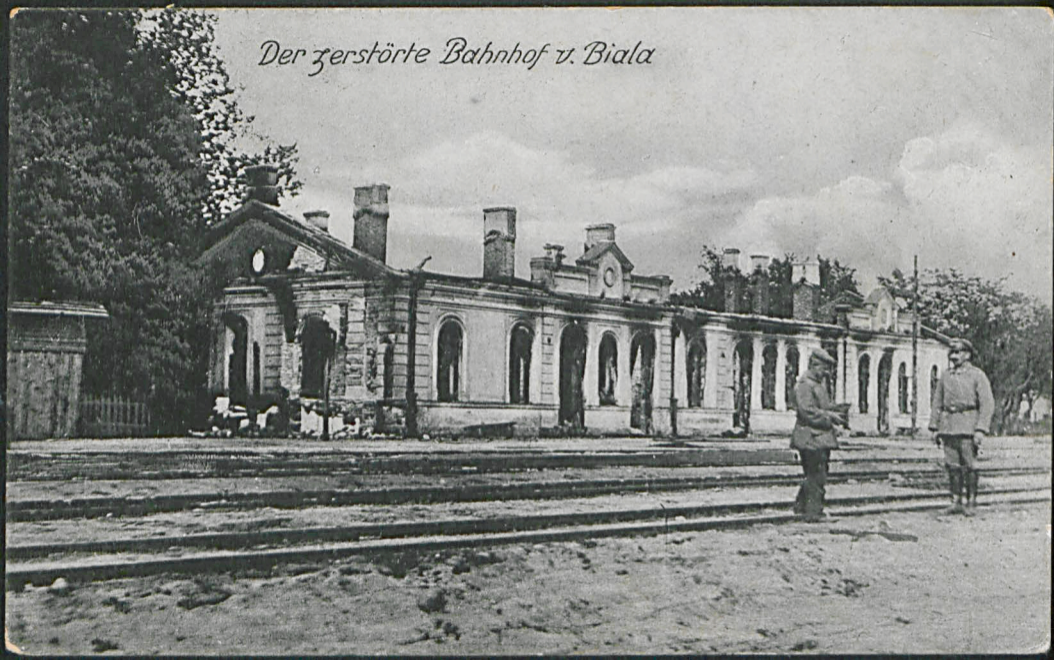


*Der zerstörte Bahnhof v. Biala*



P. Dyck



Herrn Rich. R. Zling  
Viel. off. 2 Esk. Westf. Reg.  
Apt 26 Westen  
P. A. Bree (Belg.)



Georg Stillke, Verlagsbuchhandlung, Berlin NW. 7

Wann, Friedrichsplatz 100/101  
Herrn R. Zling, Westf. Reg. 2 Esk. 26  
Apt. Westen, Belgien  
K. D. Feldpoststation Nr. 192  
29.8.16.  
Morgen um 12.15 Uhr  
in Potsdam immer noch dort? Ich  
habe Anfangs keine Ahnung. Herr K. Zling  
war es mir lieber als irgendjemand  
anderer (mit Blessen) und ich hoffe  
jetzt gut. In Erfahrung ist wieder  
bisher sehr gut immer gut. Ich  
habe jetzt. Ich habe keine Ahnung  
mehr. Ich bin auch noch da.  
Ich bin auch noch da.  
Ich bin auch noch da.