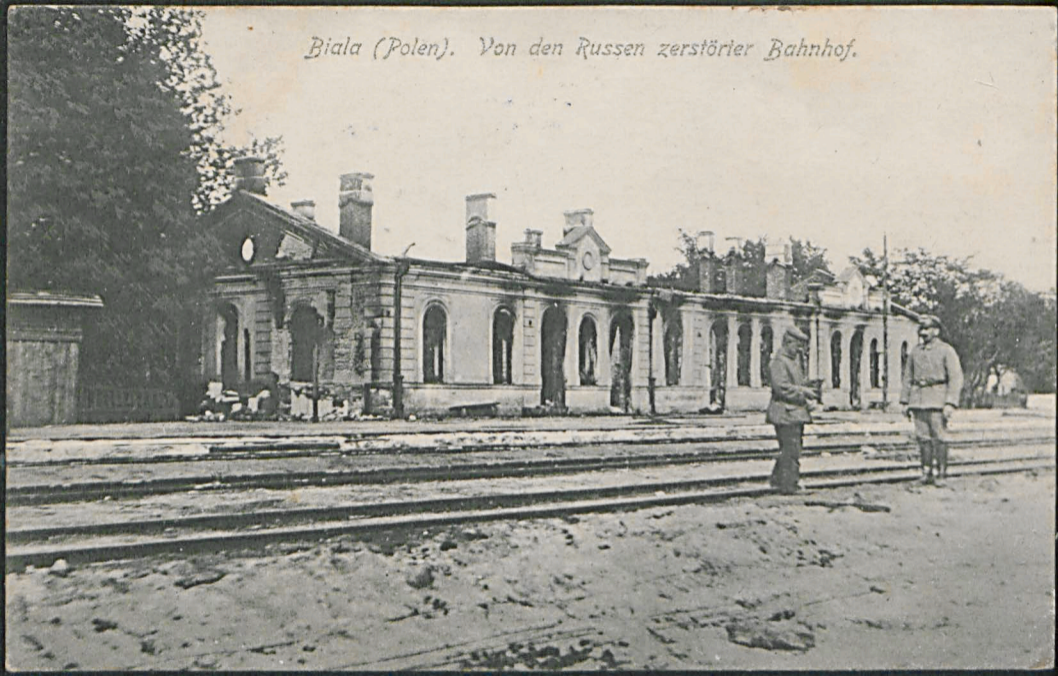


Biala (Polen). Von den Russen zerstörter Bahnhof.



Feldpostkarte

Feldpostadresse:

Res. Inf. Bgt. 104
8. Masch. Gew. Komp



A. Lange, Leipzig-Connewitz, Prinz Edgenstr.

5. 25. 8. 1917.

Alte Gewässer

Grafen

Wappenstein (Pflanz)

[Faint handwritten text, likely bleed-through from the reverse side of the card]