

**KARTA EWIDENCYJNA  
CMENTARZA, MIEJSCA PAMIĘCI NARODOWEJ**

**Starostwo Powiatowe  
w Białej Podlaskiej**

.....**1**.....  
Nr ewidencyjny

|   |  |   |   |
|---|--|---|---|
| <p>1. Miejscowość / gmina powiat, ew. parafia / położenie obiektu<br/><i>Grabarka las. Teren byłego poligonu 34 p.p. WP.<br/>Gm. Biała Podlaska.</i></p>                                      | <p>2. Rodzaj obiektu, tablica, obelisk, pomnik, kościół, park, las, cmentarz, obóz, itp./<br/><i>Mogila bez informacji, z krzyżem.</i></p> | <p>3. Treść napisu /tablicy, cokołu itp./<br/><i>Brak informacji.</i></p> | <p>4. Data powstania obiektu: autor, fundator</p>   |
| <p>6. Stan obiektu /uszkodzenia, remonty, wandalizm, kradzieże, inne/<br/><i>Mogilę otaczają 4 metalowe słupki z uchwytyami do ogrodzenia. Ogrodzenie zdewastowane. Teren zaniedbany.</i></p> | <p>7. Rodzaj materiału /wymiary obiektu/<br/><i>Mogila ziemna, krzyż betonowy oparty o słupek ogrodzenia.</i></p>                          |   | <p>5. Patronat /społeczny, administracyjny/.<br/><i>- Z własnej inicjatywy zajmuje się Pan Marek Paudyna – leśniczy Leśnictwa Grabarka.<br/>- Podlega UG w białej Podlaskiej,</i></p> <p>8. Literatura /czy obiekt jest ujęty w przewodnikach, inne opisy, broszury, opracowania, książki, artykuły prasowe/<br/><i>- J. Sroka. Terror i zbrodnie. Egzekucje. Praca zbiorowa. Zbrodnie hitlerowskie w regionie białkopodlaskim 1939 – 1944. Wydawnictwo Lubelskie. Lublin 1977.</i></p> |

9. Miejsce na fotografię  
Zdjęcia 1 – 3

10. Dane historyczne dot. obiektu  
*Przypuszczalnie w latach 1939 – 1944 hitlerowcy w tym miejscu rozstrzelali Żydów*

11. Data założenia karty  
2002.12.01

12. Prowadzący kartę

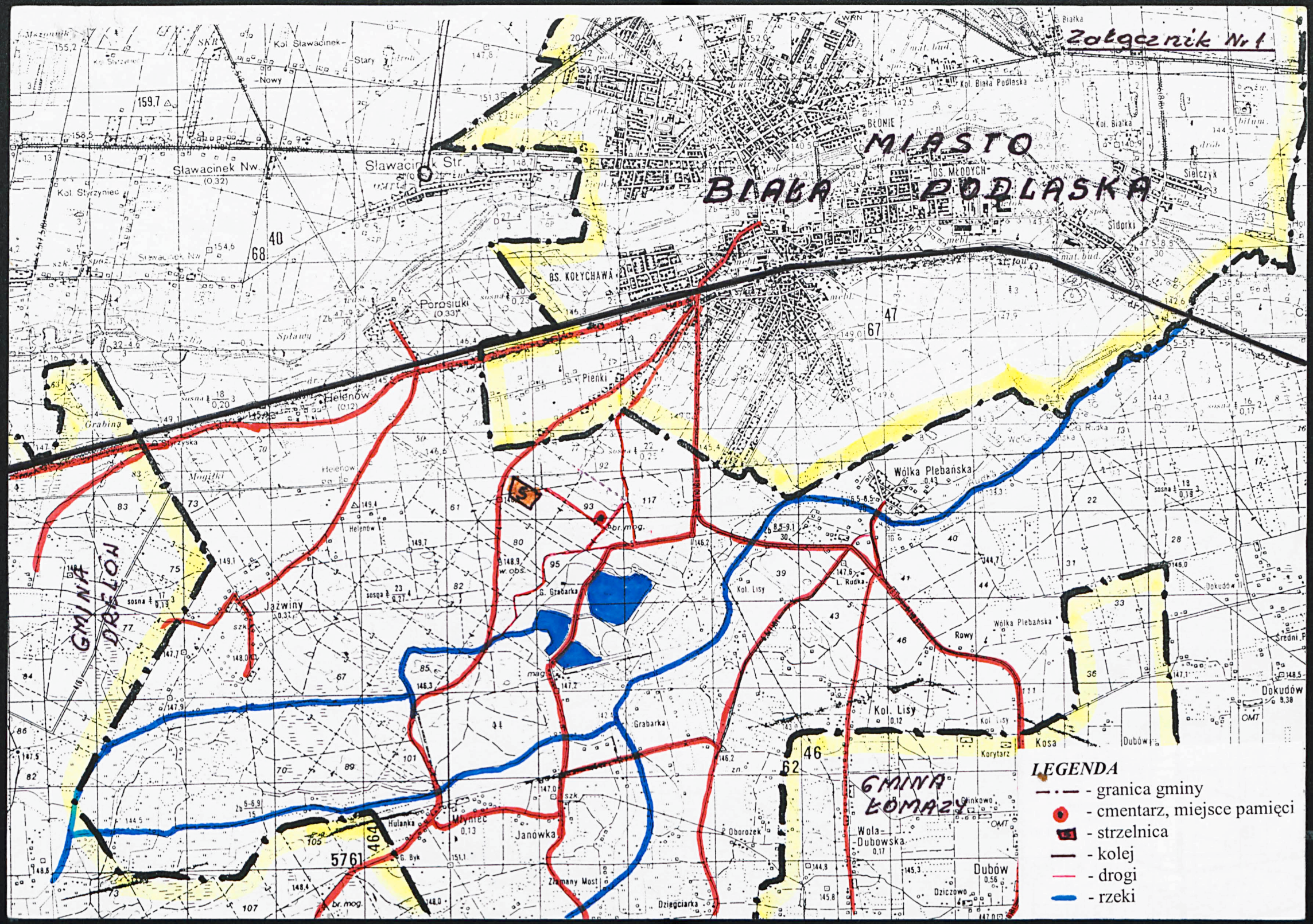
LEŹWYNY SPECJALISTA  
d/s Obywatelskich  
Bazyli Kubel

13. Lokalizacja obiektu /opis lub szkic planu , położenia obiektu /.  
*W lesie mieszanym z przewagą sosny. Na terenie byłego poligonu 34 p. p. WP. W odległości około 935 m od kulochwyty strzelnicy, około 300 m na zachód od drogi Biała Podlaska – Grabarka i około 570 m na północny zachód od drogi „żużlowej” Biała Podlaska – Grabarka – Janówka, na wysokości stawów, przy skrzyżowaniu leśnych dróg od strony północno – wschodniej znajduje się mogiła.  
Załącznik Nr 4 – mapa sytuacyjna.*

14. Dodatkowe uwagi,  
uzupełnienia  
*Mogiła była ogrodzona linami metalowymi.  
Informacja od Pana Marka Paudyna.*

Zalęcznik Nr 1

# MIASTO BIAGA PODLASKA



## LEGENDA

- - - granica gminy
- - cmentarz, miejsce pamięci
- - strzelnica
- - kolej
- - drogi
- - rzeki