

**KARTA EWIDENCYJNA
CMENTARZA, MIEJSCA PAMIĘCI NARODOWEJ**

**Starostwo Powiatowe
w Białej Podlaskiej**

.....**2**.....
Nr ewidencyjny

<p>1. Miejscowość / gmina powiat, ew. parafia / położenie obiektu <i>Grabarka las teren byłego poligonu 34 p.p WP. Gm. Biała Podlaska</i></p>	<p>2. Rodzaj obiektu, tablica, obelisk, pomnik, kościół, park, las, cmentarz, obóz, itp./ <i>Mogiła bez informacji z krzyżem.</i></p>	<p>3. Treść napisu / tablicy, cokołu itp./. <i>Brak informacji</i></p>	<p>4. Data powstania obiektu: autor, fundator</p>
<p>6. Stan obiektu /uszkodzenia, remonty, wandalizm, kradzieże, inne/ <i>Mogilę otaczają 4 metalowe słupki z uchwyty do ogrodzenia. Ogrodzenie zdewastowane. Teren zaniedbany.</i></p>	<p>7. Rodzaj materiału /wymiary obiektu/ <i>Mogiła ziemna. Krzyż metalowy oparty o słupek ogrodzenia.</i></p>		<p>5. Patronat /społeczny, administracyjny/. <i>- Z własnej inicjatywy zajmuje się Pan Marek Paudyna - leśniczy Leśnictwa Grabarka. - Podlega UG W Białej Podlaskiej</i></p> <p>8. Literatura /czy obiekt jest ujęty w przewodnikach, inne opisy, broszury, opracowania, książki, artykuły prasowe/ <i>- J. Sroka. Terror i zbrodnie .Egzekucje .Praca zbiorowa. Zbrodnie hitlerowskie w regionie bialskopodlaskim 1939 - 1944. Wydawnictwo Lubelskie 1977.</i></p>

9. Miejsce na fotografię
Zdjęcia 1- 2

10. Dane historyczne dot. Obiektu
Przypuszczalnie w latach 1939 – 1944 hitlerowcy w tym miejscu rozstrzelali Żydów

11. Data założenia karty
2002.12.01

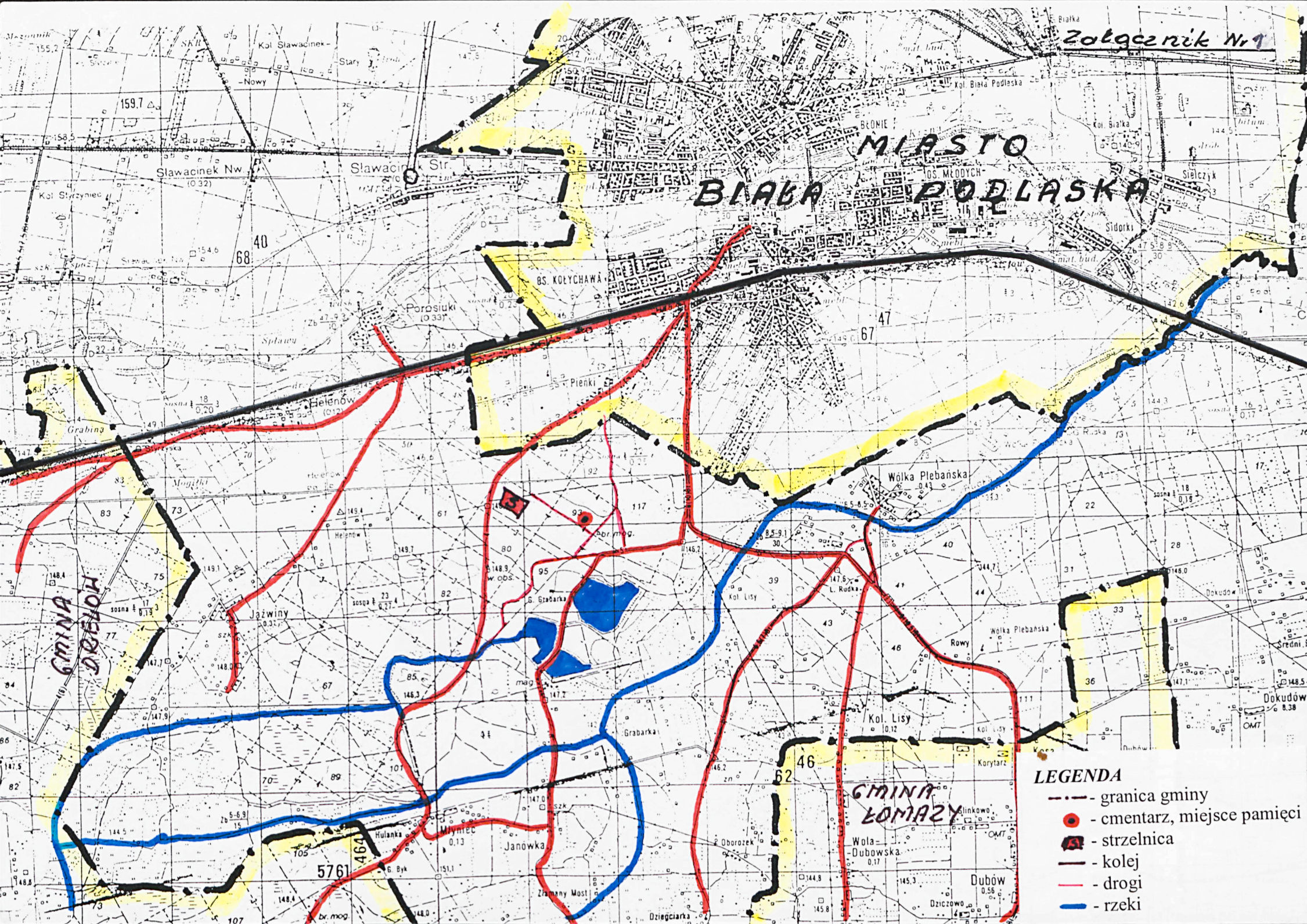
12. Prowadzący kartę

KLÓWNY SPECJAL
d/s Obywatelskich
Bazyle Kubel

13. Lokalizacja obiektu /opis lub szkic planu , położenia obiektu /.
*W lesie mieszanym z przewagą sosny. Na terenie byłego poligonu 34 p. p. WP w odległości około 950 m od kulochwyty strzelnicy, około 300 m na zachód od drogi Biała Podlaska – Grabarka i około 550 m na północny zachód od drogi „żużlowej” Biała Podlaska – Grabarka – Janówka, na wysokości stawów, przy skrzyżowaniu leśnych dróg od strony północno – wschodniej znajduje się mogiła.
Załącznik Nr 4 - mapa sytuacyjna.*

14. Dodatkowe uwagi,
uzupełnienia
*Mogiła była ogrodzona linami metalowymi.
Informacja od Pana Marka Paudyna.*

MIASTO BIAŁA PODLASKA



GMINA
DREBOWA

GMINA
LOMAZY

- LEGENDA**
- granica gminy
 - - cmentarz, miejsce pamięci
 - - strzelnica
 - kolej
 - drogi
 - rzeki