

**KARTA EWIDENCYJNA  
CMENTARZA, MIEJSCA PAMIĘCI NARODOWEJ**

**Starostwo Powiatowe  
w Białej Podlaskiej**

.....**3**.....  
Nr ewidencyjny

<p>1. Miejscowość / gmina powiat, ew. parafia / położenie obiektu <i>Grabarka las Teren byłego poligonu 34 p.p.WP. Gm .Biała Podlaska</i></p>	<p>2. Rodzaj obiektu, tablica, obelisk, pomnik, kościół, park, las, cmentarz, obóz, itp./ <i>Symboliczna mogiła z krzyżami i tablicą pamiątkową</i></p>	<p>3. Treść napisu / tablicy, cokołu itp./ <i>Na tablicy napis : W DNIU 16.VIII.1941 r. ZOSTALI ROZSTRZELANI / PRZEZ NIEMCÓW / 12 OFICERÓW REZERWY WP/ NIŻEJ W DWÓCH RZĘDACH; STRONA LEWA: BRYNDZEWICZ STEF. LAT 35/ KIRUCZYŃSKI SZ. POR.LAT 34/ KOŚLACZ BOL.POR. LAT 28/ ;STRONA PRAWA LISIEWICZ ANT. POR. LAT 25/ OŚCIAK LEON POR. LAT 53/ SMIDT CZES. POR. LAT 29/ ZAKRZEWSKI KAZ. PPOR. LAT 31/ ZIOŁKOWSKI STE. KPT. LAT 34</i></p>	<p>4. Data powstania obiektu: autor, fundator</p>
<p>6. Stan obiektu /uszkodzenia, remonty, wandalizm, kradzieże, inne/ <i>Mogilę otacza 8 metrowych słupków z uchwyty do ogrodzenia. Ogrodzenie zdewastowane. Teren zaniedbany.</i></p>	<p>7. Rodzaj materiału /wymiary obiektu/ <i>Pomnik betonowy/ lastriko/. Za pomnikiem krzyż metalowy i drewniany.</i></p>		<p>5. Patronat /społeczny, administracyjny/. <i>- z własnej inicjatywy zajmuje się Pan Marek Paudyna - leśniczy Leśnictwa Grabarka -Podlega UG w Białej Podlaskiej</i></p> <p>8. Literatura /czy obiekt jest ujęty w przewodnikach, inne opisy, broszury, opracowania, książki, artykuły prasowe/ <i>- J. Sroka Terror i zbrodnie. Egzekucje. Praca zbiorowa „Zbrodnie hitlerowskie w regionie bialskopodlaskim” 1939 - 1944. Wydawnictwo Lubelskie. Lublin 1977</i></p>

9. Miejsce na fotografię  
Zdjęcie 1 – 1

10. Dane historyczne dot. obiektu

*Symboliczna mogiła z krzyżem i tablicą pamiątkową w miejscu, gdzie po egzekucji w sierpniu w 1941 r. pochowano 12 rozstrzelanych oficerów WP. W sierpniu 1944 r. dokonano ekshumacji zwłok i przeniesiono do wspólnej mogiły na cmentarz katolicki w Białej Podlaskiej.*

11. Data założenia karty  
2002.12.01

12. Prowadzący kartę

GRÓWNY SPECJALISTA  
d/s Obywatelskich  
Bazyli Kubel

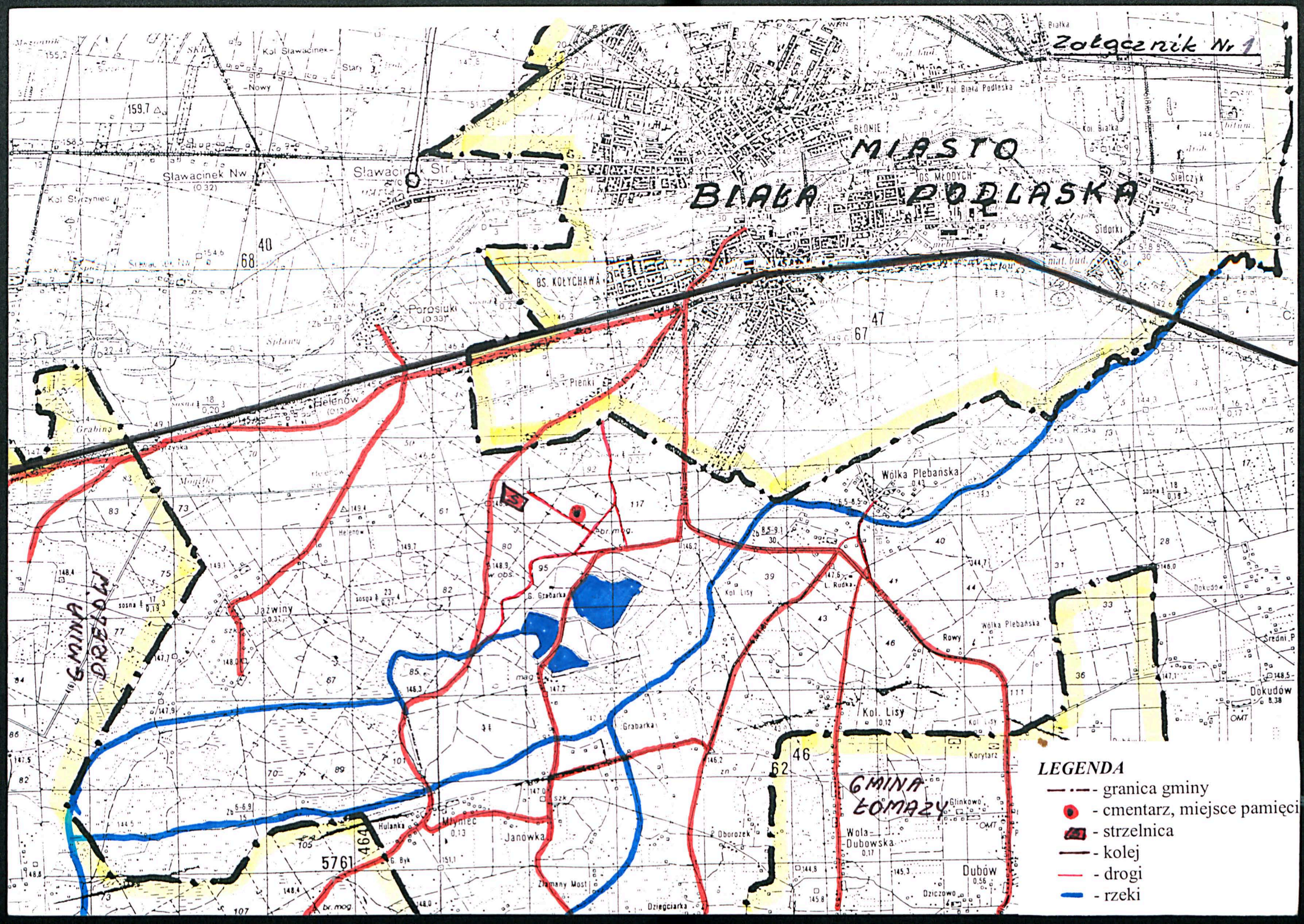
13. Lokalizacja obiektu /opis lub szkic planu , położenia obiektu /.

*W lesie mieszanym z przewagą sosny .Na terenie byłego poligonu 34 p.p WP. W odległości około 1000 m od kulochwytu strzelnicy, około 300 m na zachód od drogi Biała Podlaska - Grabarka i około 500 m na północny zachód od drogi „żużlowej” Biała Podlaska – Grabarka – Janówka, na wysokości stawów , przy skrzyżowaniu leśnych dróg od strony północno wschodniej, znajduje się pomnik.  
Załącznik Nr 1- mapa sytuacyjna.*

14. Dodatkowe uwagi,  
uzupełnienia  
*Mogiła była ogrodzona linami metalowymi – informacja od Pana Marka Paudyna .*

Zołęcznik Nr 1

# MIASTO BIAŁA PODLASKA



- LEGENDA**
- granica gminy
  - - cmentarz, miejsce pamięci
  - - strzelnica
  - kolej
  - drogi
  - rzeki