

**KARTA EWIDENCYJNA**  
**CMENTARZA, MIEJSCA PAMIĘCI NARODOWEJ**

**Starostwo Powiatowe**  
**w Białej Podlaskiej**

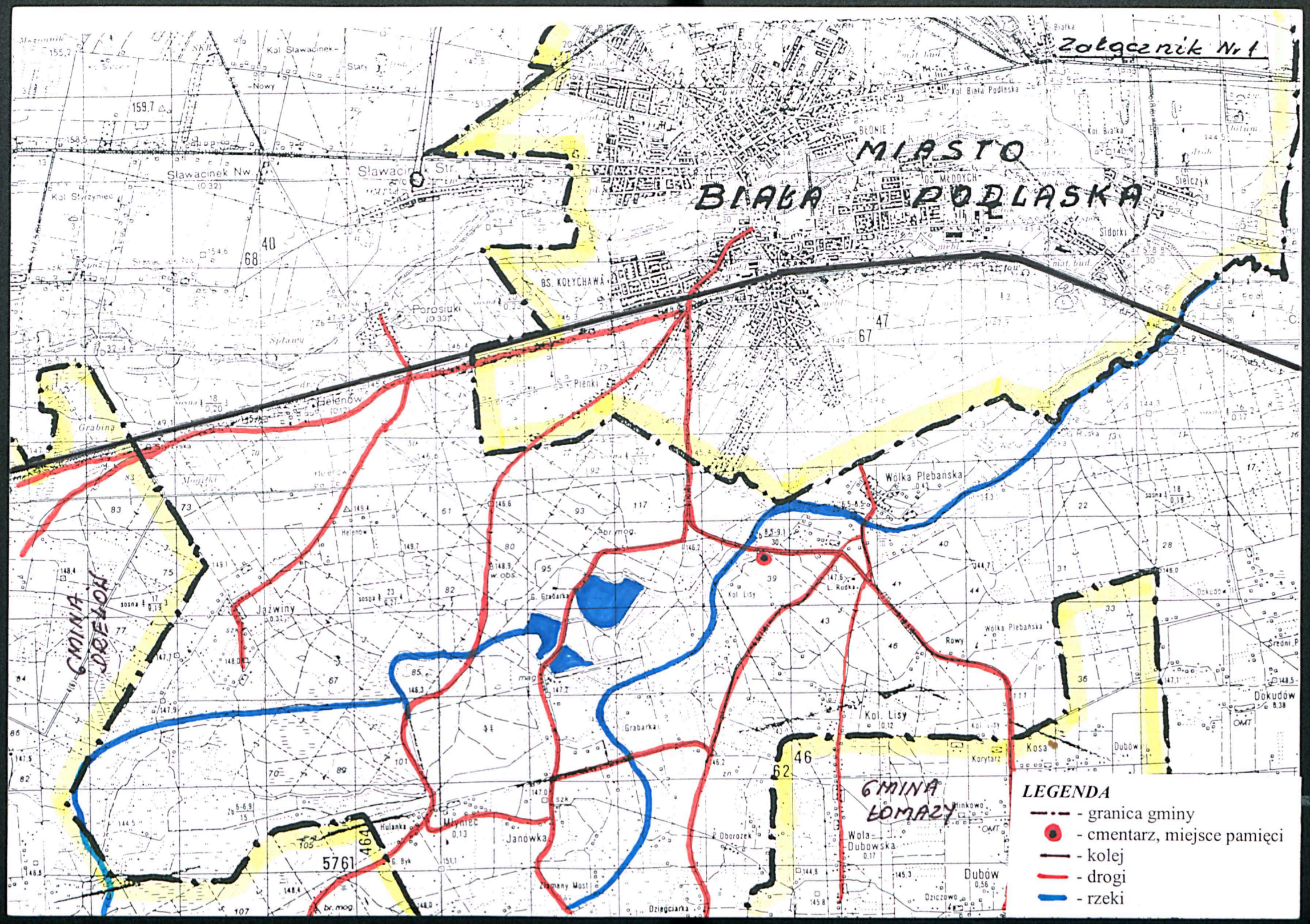
.....**6**.....  
 Nr ewidencyjny

<p>1. Miejscowość / gmina powiat, ew. parafia / położenie obiektu  <i>Grabarka las „Rudka”                  Gm. Biała Podlaska</i></p>	<p>2. Rodzaj obiektu, tablica, obelisk, pomnik, kościół, park, las, cmentarz, obóz, itp./  <i>Symboliczny pomnik</i></p>	<p>3. Treść napisu /tablicy, cokołu itp./  <i>Na bocznej ścianie glazu wypisane jest farbą /srebrną/ „I.IX.1939 r. Brak tablicy pamiątkowej z napisem:                  TOWARZYSZOM BRONI / KTÓRZY PADLI / OFIARĄ ZBRODNI / HITLEROWSKICH / 1939-1944/ ZBOW i D / BIAŁA PODLASKA..                  Brak symbolicznego wieńca z drutu kolczastego.</i></p>	<p>4. Data powstania obiektu: autor, fundator  <i>Pomnik wzniesiono jesienią 1969 r. z inicjatywy Koła ZBOW i dzielnicy Wola w Białej Podlaskiej.</i></p>
<p>6. Stan obiektu /uszkodzenia, remonty, wandalizm, kradzieże, inne/  <i>Najbliższy plac wokół obiektu wybetonowany, w którym znajdują się 4 słupki metalowe. Brak tablicy pamiątkowej. Ogrózenie zdewastowane. Teren zaniedbany.</i></p>	<p>7. Rodzaj materiału /wymiary obiektu/  <i>Pomnik z jednolitego glazu granitowego ustawionego na cokole z kamienia. Do pomnika z pobocza szosy prowadzą zbiegające się u szczytu dwa rzędy betonowych schodów.</i></p>		<p>5. Patronat /społeczny, administracyjny/.  <i>Podlega UG w Białej Podlaskiej</i></p> <p>8. Literatura /czy obiekt jest ujęty w przewodnikach, inne opisy, broszury, opracowania, książki, artykuły prasowe/  <i>- J. Sroka. Zbrodnie hitlerowskie na Podlasiu 1939-1944. Słowo Podlasia 1985 r. Nr 27.                  - M. Kowalski i J. Sroka. Upamiętnione miejsca walki i męczeństwa. Rocznik Międzyrzecki. Tom. VI.</i></p>

<p>9. Miejsce na fotografię Zdjęcia 3</p>	<p>10. Dane historyczne dot. obiektu <i>Z inicjatywy Koła ZBOW iD dzielnicy Wola w Białej Podlaskiej wzniesiono jesienią 1969 r. pomnik ku czci ofiar zbrodni hitlerowskich z lat 1939-1944.</i></p> <p>13. Lokalizacja obiektu /opis lub szkic planu , położenia obiektu /. <i>W lesie mieszanym Leśnictwa Rudka. Znajduje się na wzgórzu, po stronie południowej przy szosie Biała Podlaska - Łomazy- Lublin pomiędzy rzeką Rudką a wsią Wólka Plebańska. Załącznik Nr 1- mapa sytuacyjna.</i></p>	<p>11. Data założenia karty 2002.12.01</p> <p>12. Prowadzący kartę KÓWNY SPECJALISTA d/s Obywatelskich Bazyli Kubel</p> <p>14. Dodatkowe uwagi, uzupełnienia</p>
---	--	--



# MIASTO BIAŁA PODLASKA



- LEGENDA**
- - - granica gminy
  - - cmentarz, miejsce pamięci
  - - - kolej
  - - - drogi
  - - - rzeki