

**KARTA EWIDENCYJNA  
CMENTARZA, MIEJSCA PAMIĘCI NARODOWEJ**

**Starostwo Powiatowe  
w Białej Podlaskiej**

.....**8**.....  
Nr ewidencyjny

<p>1. Miejscowość / gmina powiat, ew. parafia / położenie obiektu <i>Grabarka las. UG W Białej Podlaskiej</i></p>	<p>2. Rodzaj obiektu, tablica, obelisk, pomnik, kościół, park, las, cmentarz, obóz, itp./ <i>Mogiła bez informacji z dwoma krzyżami.</i></p>	<p>3. Treść napisu /tablicy, cokołu itp./ <i>Brak informacji.</i></p>	<p>4. Data powstania obiektu: autor, fundator</p>
<p>6. Stan obiektu /uszkodzenia, remonty, wandalizm, kradzieże, inne/ <i>Mogilę otaczają cztery słupki betonowe. Ogrodzenie zdewastowane. Teren zaniedbany.</i></p>	<p>7. Rodzaj materiału /wymiary obiektu/ <i>Mogiła ziemna z dwoma krzyżami metalowym i drewnianym.</i></p>		<p>5. Patronat /społeczny, administracyjny/ <i>UG. W Białej Podlaskiej</i></p>
			<p>8. Literatura /czy obiekt jest ujęty w przewodnikach, inne opisy, broszury, opracowania, książki, artykuły prasowe/ <i>- Informacja od Pana Andrzeja Pluty, mieszkańca wsi Jaźwiny i Pana Leszka Izdebskiego z Białej Podlaskiej.</i></p>

9. Miejsce na fotografię  
Zdjęcie 5

10. Dane historyczne dot. obiektu

*Według relacji Pana Andrzeja Pluty, mieszkańca wsi Jażwiny, w tym miejscu pochowano pilota zestrzelonego samolotu w 1939 r. Inną wersję przedstawił Pan Leszek Izdebski z Białej Podlaskiej twierdząc, że jest to mogiła uciekiniera z transportu kolejowego w latach 1939 – 1944.*

11. Data założenia karty  
2002.12.01

12. Prowadzący kartę

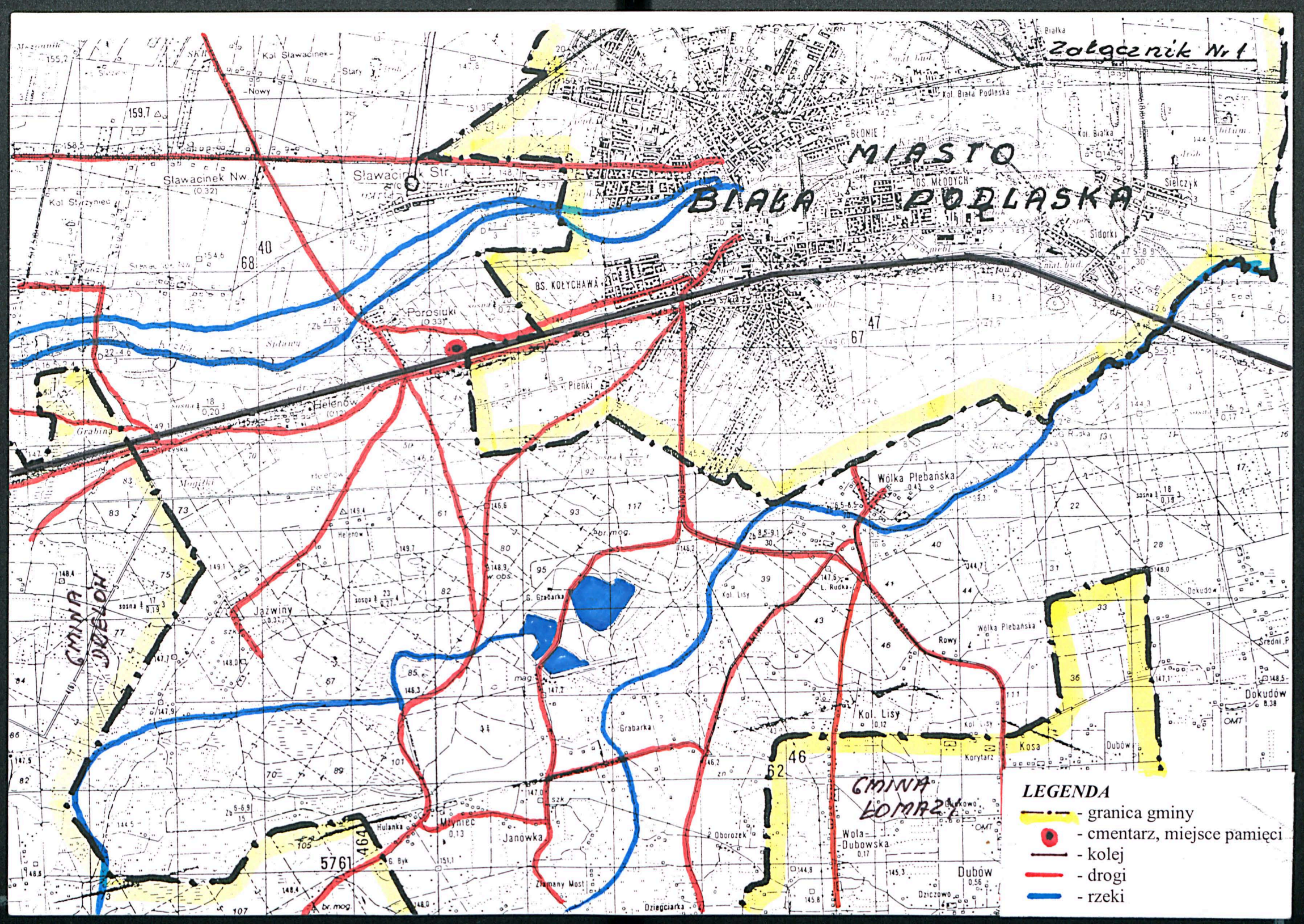
STOWNI SPECJ.  
d/s Obywatelskiego  
Bazyli Kubel

13. Lokalizacja obiektu /opis lub szkic planu , położenia obiektu /.

*Usytuowana na polanie wśród starych dębów /dalej na północ zwarty las mieszany/, od strony północnej drogi biegnącej przy torach relacji Biała Podlaska – Porosiuki - Międzyrzec Podlaski, w odległości około 1 km od ul. Kołychawa w Białej Podlaskiej i na wprost byłej polowej strzelnicy 34 pułku piechoty stacjonującego w Białej Podlaskiej do września 1939 r.*

*Załącznik Nr 1-mapa sytuacyjna*

14. Dodatkowe uwagi,  
uzupełnienia



Zalęcenik Nr 1

# MIASTO BIŁGA PODLASKA

GMINA  
DUBELON

GMINA  
ŁOMAZA

- LEGENDA**
- granica gminy
  - cmentarz, miejsce pamięci
  - kolej
  - drogi
  - rzeki

5761

62

Dubów