

**KARTA EWIDENCYJNA  
CMENTARZA, MIEJSCA PAMIĘCI NARODOWEJ**

Starostwo Powiatowe  
w Białej Podlaskiej

.....**16**.....  
Nr ewidencyjny

<p>1. Miejscowość / gmina powiat, ew. parafia / położenie obiektu <i>Hola-las Gm. Biała Podlaska</i></p>	<p>2. Rodzaj obiektu, tablica, obelisk, pomnik, kościół, park, las, cmentarz, obóz, itp./ <i>Kurhan z pomnikiem</i></p>	<p>3. Treść napisu / tablicy, cokołu itp./ <i>Płyta umocowana do kamienia. Z napisem: OFIAROM / ZBRODNI / HITLEROWSKICH / SPOŁECZEŃSTWO / POW. BIAŁA PODLASKA.</i></p>	<p>4. Data powstania obiektu: autor, fundator <i>Opis str. 138 RM Tom VI</i></p>
<p>6. Stan obiektu /uszkodzenia, remonty, wandalizm, kradzieże, inne/ <i>Uszkodzona płyta</i></p>	<p>7. Rodzaj materiału /wymiary obiektu/ <i>Rabata, pośrodku kurhan zabezpieczony kamieniami z pomnikiem z piaskowca, płyta z białego marmuru.</i></p>		<p>5. Patronat /społeczny, administracyjny/. <i>Gm. Biała Podlaska</i></p> <p>8. Literatura /czy obiekt jest ujęty w przewodnikach, inne opisy, broszury, opracowania, książki, artykuły prasowe/ <i>- Rocznik Międzyrzecki. Tom VI - J. Doroszuk, Cz. Remierz, R. Sielski, J. Sroka. Zbrodnie hitlerowskie w regionie białkopodlaskim 1939 - 1944. Wydawnictwo lubelskie. Lublin 1977.</i></p>

9. Miejsce na fotografię  
Zdjęcie II-2

10. Dane historyczne dot. obiektu  
*Symboliczne miejsca poświęcone zabitym i zamordowanym jeńcom radzieckim z obozu Fronstag 307 w okresie od 23.06 - do 12.1941 r.*

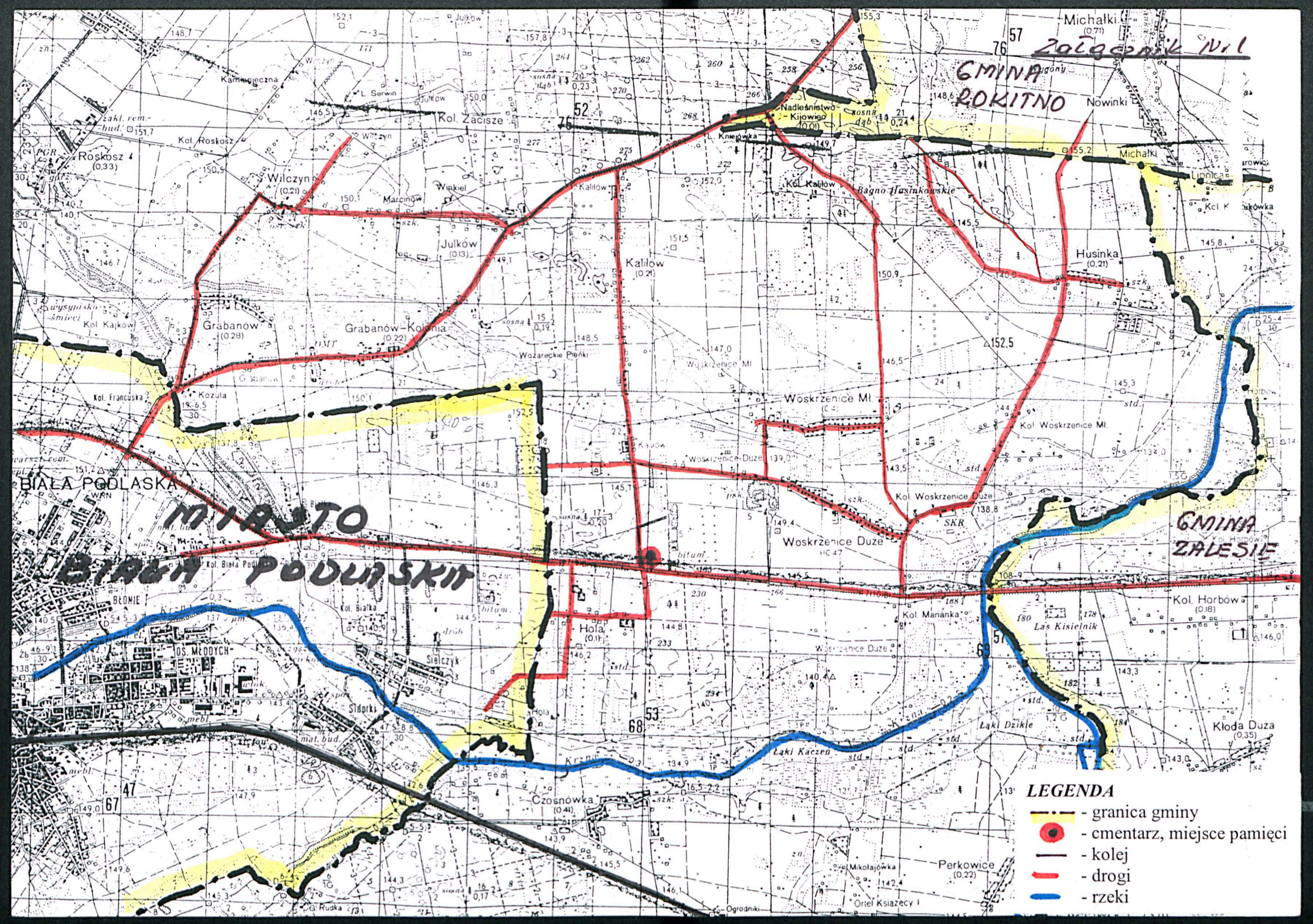
11. Data założenia karty  
2002.12.01

12. Prowadzący kartę

GLÓWNY SPECJALISTA  
d/s Obywatelskich  
Bazyl Kubel

13. Lokalizacja obiektu /opis lub szkic planu , położenia obiektu /.  
*Hola. W lesie mieszanym przy drodze E 30, relacji Biała Podlaska - Terespol od strony północnej w odległości około 9 km od Białej Podlaskiej.  
Załącznik Nr 1 – mapa sytuacyjna.  
Załącznik nr 2 – szkic obozów jeńców wojennych.*

14. Dodatkowe uwagi,  
uzupełnienia








Zalesie Nr. 1

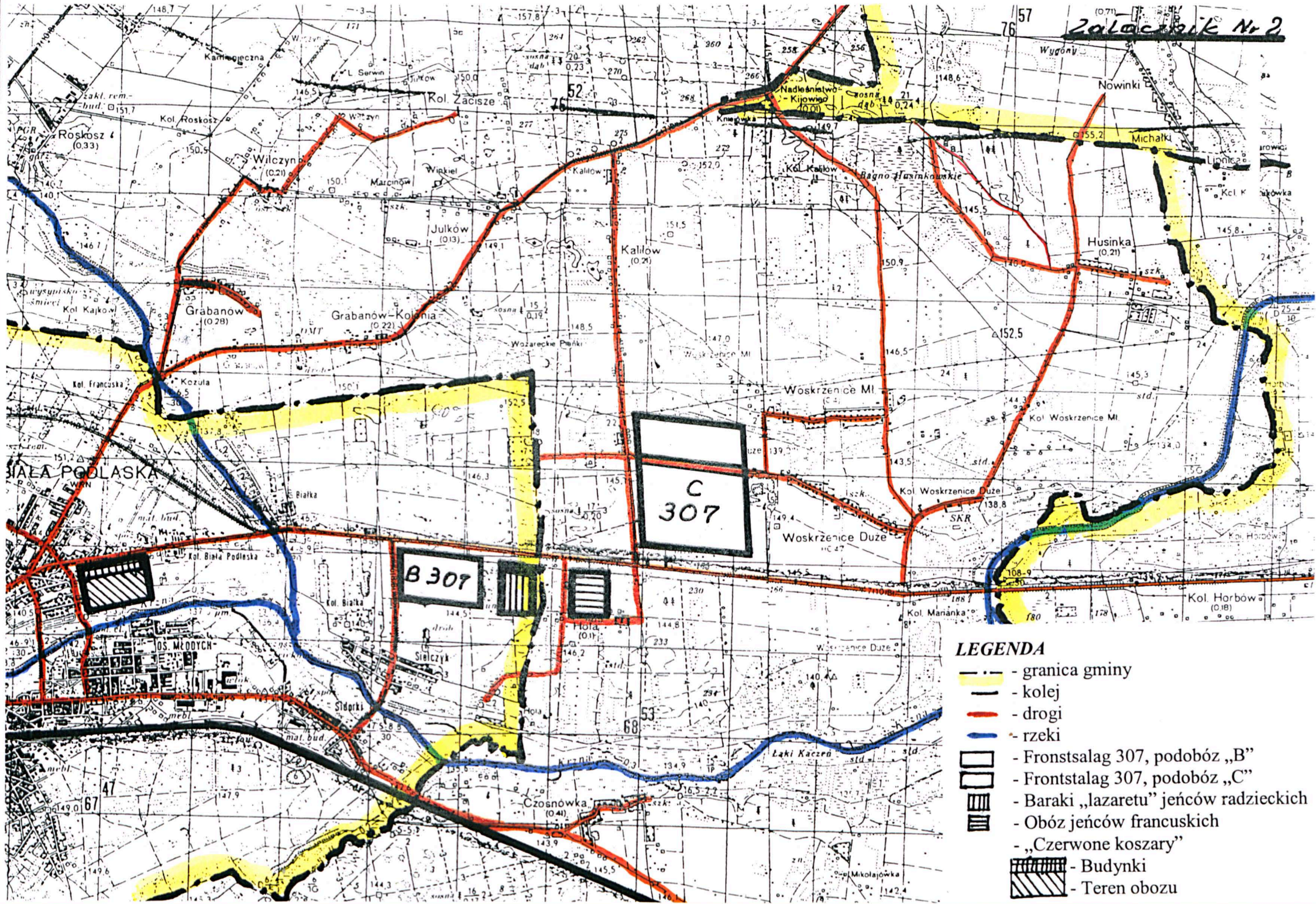
GMINA  
ROKITNO

MIASTO  
BIAŁA PODLASKA

GMINA  
ZALESIE

**LEGENDA**

-  - granica gminy
-  - cmentarz, miejsce pamięci
-  - kolej
-  - drogi
-  - rzeki



- LEGENDA**
- - - granica gminy
  - - - kolej
  - - - drogi
  - - - rzeki
  - - Fronststalag 307, podobóz „B”
  - - Frontstalag 307, podobóz „C”
  - ▨ - Baraki „lazaretu” jeńców radzieckich
  - ▨ - Obóz jeńców francuskich
  - „Czerwone koszary”
  - ▨ - Budynki
  - ▨ - Teren obozu