

**KARTA EWIDENCYJNA  
CMENTARZA, MIEJSCA PAMIĘCI NARODOWEJ**

Starostwo Powiatowe  
w Białej Podlaskiej

.....**17**.....  
Nr ewidencyjny

<p>1. Miejscowość / gmina powiat, ew. parafia / położenie obiektu <i>Hola-las /Sielczyk/ Gm. Biała Podlaska</i></p>	<p>2. Rodzaj obiektu, tablica, obelisk, pomnik, kościół, park, las, cmentarz, obóz, itp./ <i>Kurhan z pomnikiem</i></p>	<p>3. Treść napisu / tablicy, cokołu itp./ <i>Na pomniku napis: UPAMIĘTNIA /MIEJSCE KAŻNI 40 -TYSIĘCY JEŃCÓW RADZIECKICH / POMORDOWANYCH / PRZEZ FASZYSTÓW HITLEROWSKICH / SPOŁECZEŃSTWO POWIATU BIAŁSKIEGO.</i></p>	<p>4. Data powstania obiektu: autor, fundator <i>Opis str. 138 RM tom VI</i></p>
<p>6. Stan obiektu /uszkodzenia, remonty, wandalizm, kradzieże, inne/ <i>Teren zaniedbany</i></p>	<p>7. Rodzaj materiału /wymiary obiektu/ <i>Rabata, pośrodku kurhan ziemny zabezpieczony kamieniami z pomnikiem z piaskowca. Wokół ogrodzenie z metalowych rur połączonych drutem.</i></p>		<p>5. Patronat /społeczny, administracyjny/. <i>UG W Białej Podlaskiej</i></p> <p>8. Literatura /czy obiekt jest ujęty w przewodnikach, inne opisy, broszury, opracowania, książki, artykuły prasowe/ <i>- Rocznik Międzyrzecki. Tom VI. - J. Doroszuk, Cz. Remesz. R. Sielski, J. Sroka. Zbrodnie hitlerowskie w regionie białkopodlaskim 1939 - 1944. Wydawnictwo Lubelskie. Lublin 1977 r.</i></p>

9. Miejsce na fotografię  
Zdjęcie II-12

10. Dane historyczne dot. obiektu

*Kurhan poświęcony jeńcom radzieckim zmarłym z ran, głodu, pragnienia i chorób zakaźnych oraz zamordowanych przez hitlerowców w okresie 23.06 - 12.1941 r. Na polach wsi Sielczyk mieścił się tzw. Podobóz B /Untertager B-Fronntsalag 307/. W obozie tym znajdowała się również ludność cywilna z Brześcia n/B i okolic. Wśród tej ludności byli także Polacy.*

11. Data założenia karty  
2002.12.01

12. Prowadzący kartę

GLÓWNY SPECJALISTA  
d/s Obywatelskich  
Bazyli Kubel

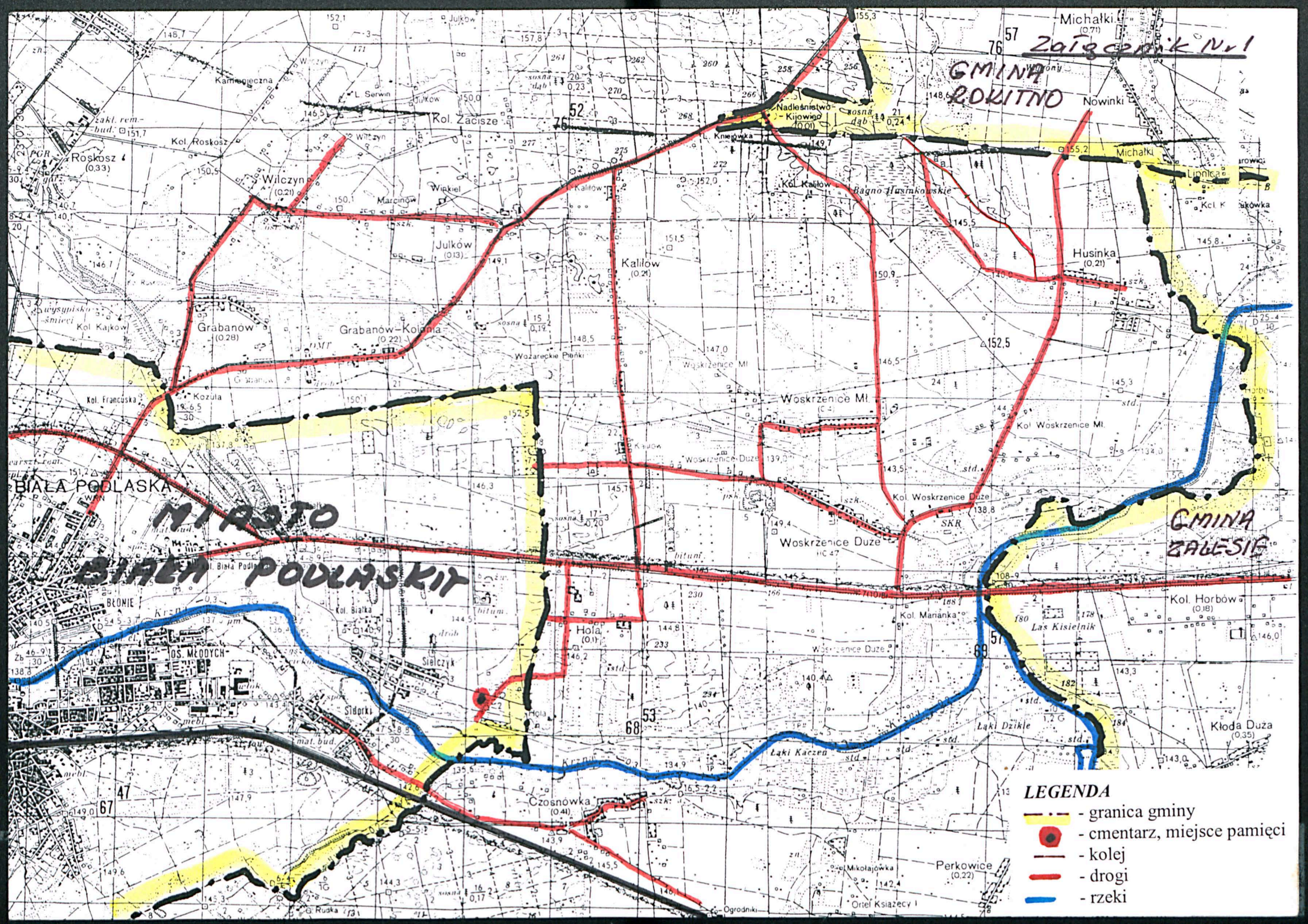
13. Lokalizacja obiektu /opis lub szkic planu , położenia obiektu /.

*Hola. W lesie mieszanym około 1800 m od drogi E- 30, relacji Biała Podlaska – Terespol w kierunku południowym, w granicach miasta Biała Podlaska w obrębie wsi Sielczyk, przy drodze leśnej od strony zachodniej.*

*Załącznik Nr 1-mapa sytuacyjna*

*Załącznik Nr 2 –szkic obozów jeńców wojennych*

14. Dodatkowe uwagi,  
uzupełnienia



Michałki (0.71) **Załącznik Nr 1**

**GMINA ROKITNO**

Nowinki

Michałki

Luninica

Husinka (0.21)

BIAŁA PODLASKA

**MIASTO BIAŁA PODLASKA**

**GMINA ZALESIE**

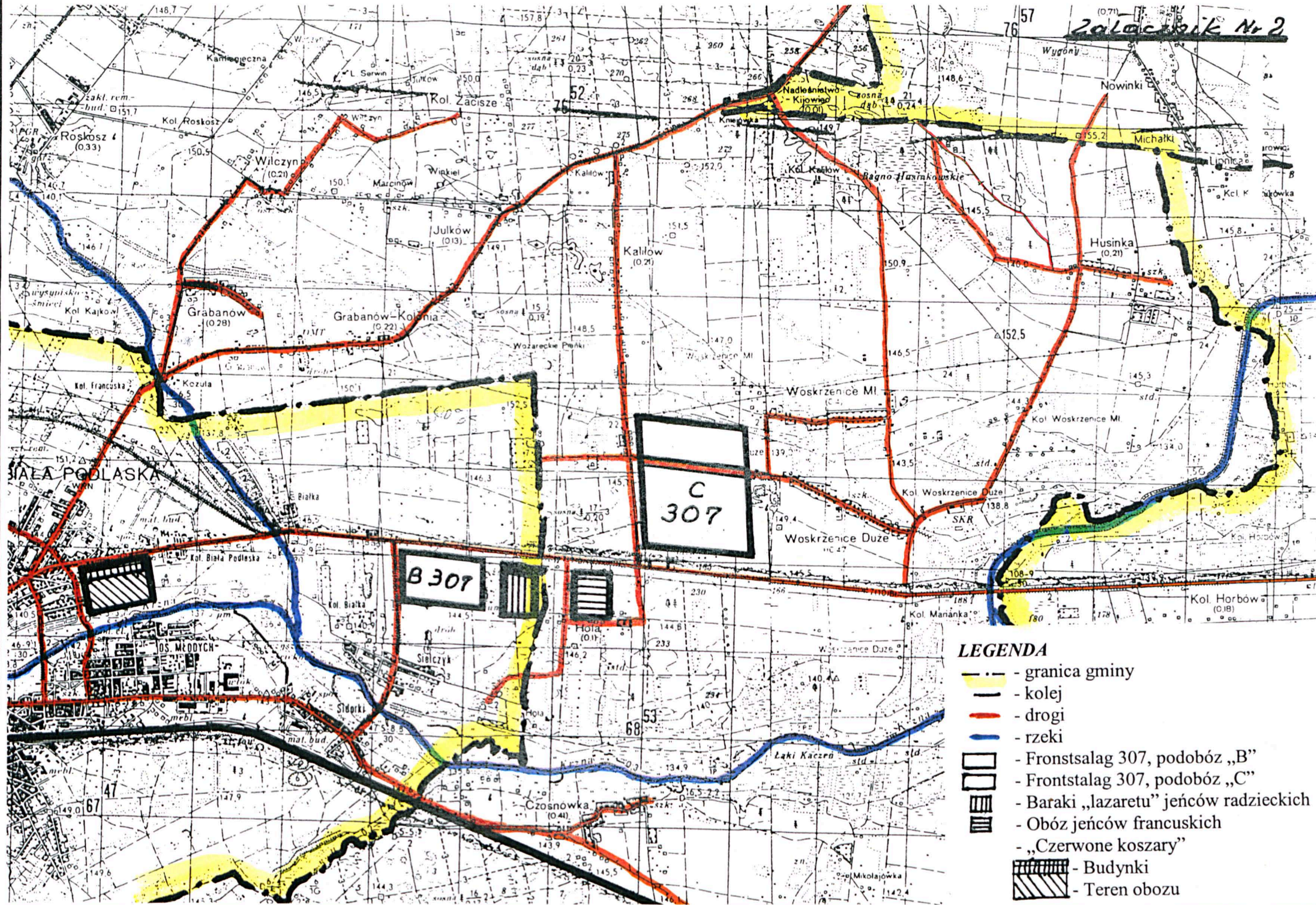
Woskrzenie Duże

Kol. Horbów (0.18)

Kłoda Duża (0.35)

**LEGENDA**

- granica gminy
- - cmentarz, miejsce pamięci
- kolej
- drogi
- rzeki



**LEGENDA**

- - - granica gminy
- - - kolej
- - - drogi
- - - rzeki
- - Fronstsalag 307, podobóz „B”
- - Frontstalag 307, podobóz „C”
- - Baraki „lazaretu” jeńców radzieckich
- - Obóz jeńców francuskich
- - - „Czerwone koszary”
- ▨ - Budynki
- ▨ - Teren obozu