

**KARTA EWIDENCYJNA  
CMENTARZA, MIEJSCA PAMIĘCI NARODOWEJ**

**Starostwo Powiatowe  
w Białej Podlaskiej**

.....**25a**.....  
Nr ewidencyjny

<p>1. Miejscowość / gmina powiat, ew. parafia / położenie obiektu <i>Jażwiny /Helenów/ Gm. Biała Podlaska</i></p>	<p>2. Rodzaj obiektu, tablica, obelisk, pomnik, kościół, park, las, cmentarz, obóz, itp./ <i>Pomnik. Za pomnikiem krzyż metalowy.</i></p>	<p>3. Treść napisu / tablicy, cokołu itp./ <i>Na płycie pomnika napis: TU/ SPOCZYWA/ POR OBSERWATOR REZERWY STANISŁAW CHUDEWICZ/ LAT 35/ CZŁONEK ZAŁOGI POLSKIEGO SAMOLOTU WOJSKOWEGO/ 53 ESKADRY OBSERWACYJNEJ ARMII MODLIN/ ZESTRZELONEGO PRZEZ HITLEROWCÓW W NIERÓWNEJ/ WALCE ZA WOLNOŚĆ POLSKI W DNIU 11 WRZEŚNIA 1939 ROKU/ CZEŚĆ JEGO PAMIĘCI</i></p>	<p>4. Data powstania obiektu: autor, fundator</p>
<p>6. Stan obiektu /uszkodzenia, remonty, wandalizm, kradzieże, inne/ <i>Teren zaniedbany.</i></p>	<p>7. Rodzaj materiału /wymiary obiektu/ <i>Pomnik wykonany z lastryka. Za pomnikiem krzyż metalowy. Widoczne ślady ogrodzenia na czterech słupkach metalowych. W lesie mieszanym.</i></p>		<p>5. Patronat /społeczny, administracyjny/. <i>Urząd Gminy w Białej Podlaskiej</i></p> <p>8. Literatura /czy obiekt jest ujęty w przewodnikach, inne opisy, broszury, opracowania, książki, artykuły prasowe/</p>

9. Miejsce na fotografię  
*Zdjęcie 18 i 19*

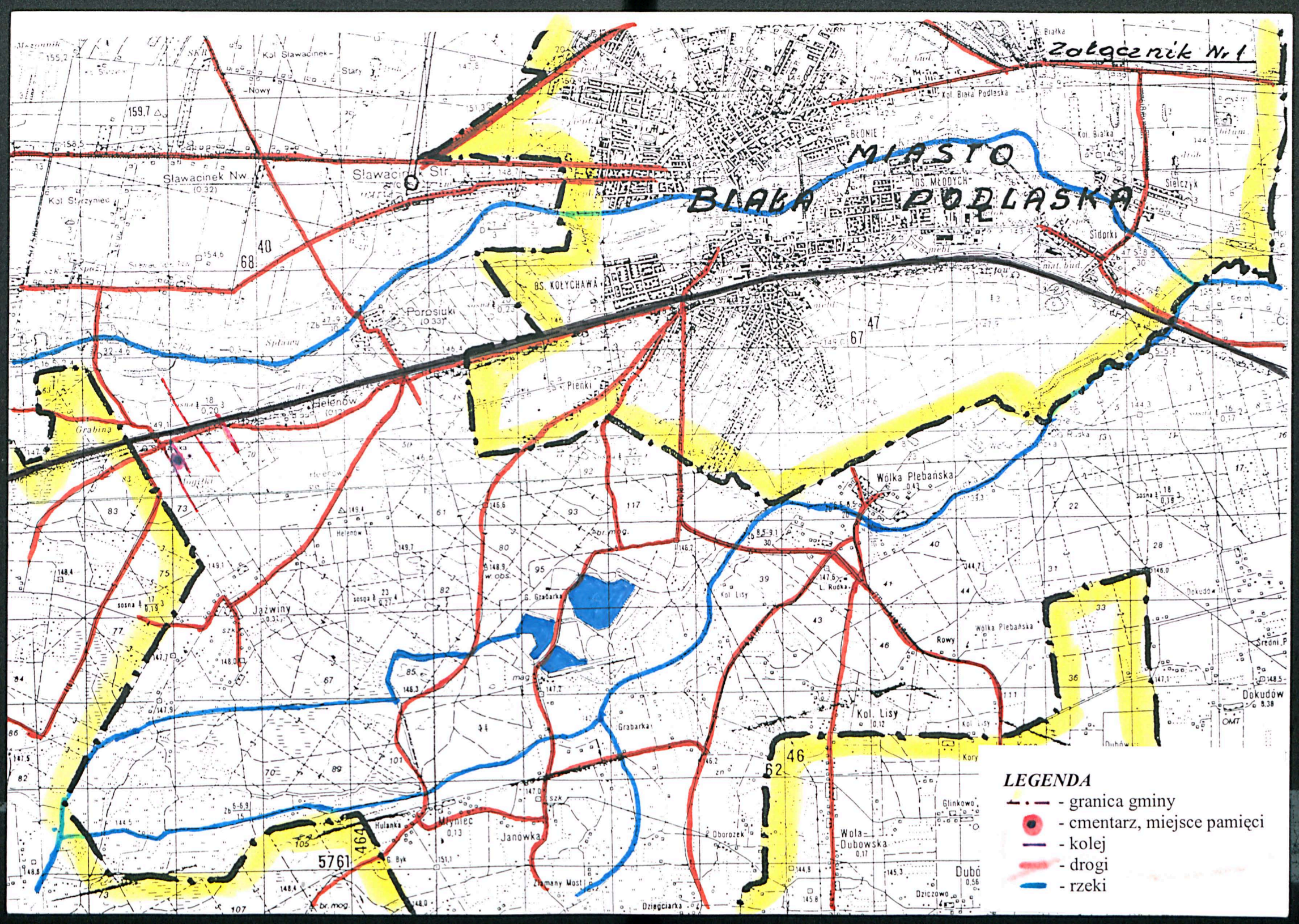
10. Dane historyczne dot. obiektu

11. Data założenia karty  
*2004.02.20*

12. Prowadzący kartę

13. Lokalizacja obiektu /opis lub szkic planu , położenia obiektu /.  
*Wieś Jażwiny /Helenów/ . Pomnik znajduje się około 20 m w kierunku zachodnim od drogi leśnej oddzielającej las duży od młodka. około 100 m w kierunku południowym od drogi relacji Stężyniec – Helenów – Porosiuki / biegnącej przy torach/, bliżej Helenowa, około 200 m od podobnego pomnika znajdującego się w kierunku wschodnim.*

14. Dodatkowe uwagi,  
uzupełnienia



Zalęcznik Nr 1

# MIASTO BIAŁA PODLASKA

## LEGENDA

- - - granica gminy
- - cmentarz, miejsce pamięci
- - - kolej
- - - drogi
- - - rzeki