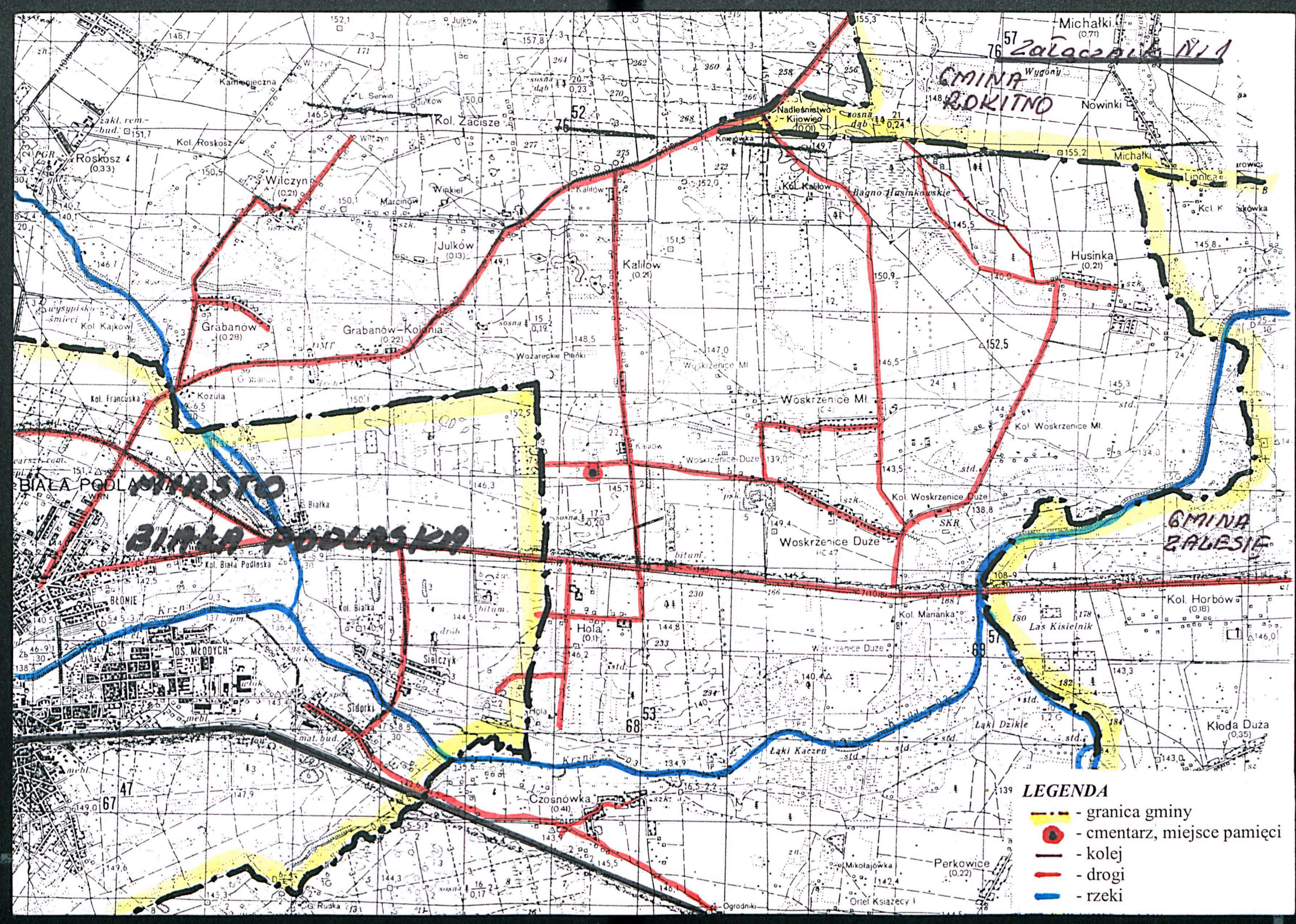


**KARTA EWIDENCYJNA
CMENTARZA, MIEJSCA PAMIĘCI NARODOWEJ**

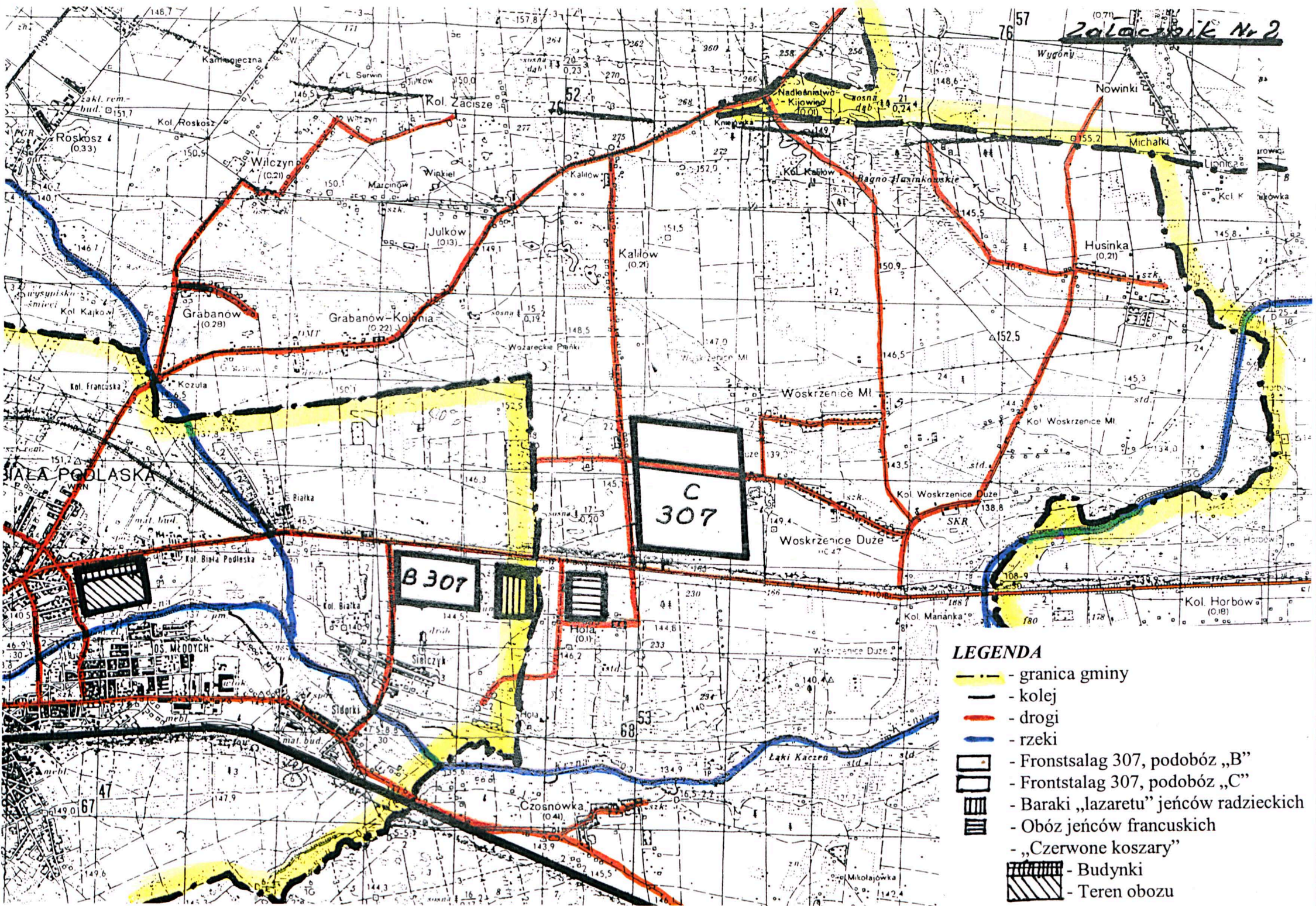
Starostwo Powiatowe
w Białej Podlaskiej

.....**26**.....
Nr ewidencyjny

<p>1. Miejscowość / gmina powiat, ew. parafia / położenie obiektu <i>Kaliłów Las „Popówka”</i></p>	<p>2. Rodzaj obiektu, tablica, obelisk, pomnik, kościół, park, las, cmentarz, obóz, itp./ <i>Cmentarz i pomnik jeńców radzieckich</i></p>	<p>3. Treść napisu / tablicy, cokołu itp./ <i>Na tablicy umieszczony napis: TU SPOCZYWA/ 40 TYS. JEŃCÓW RADZIECKICH/ ZMARŁYCH Z GŁODU I CHORÓB ZAKAŹNYCH/ POMORDOWANYCH PRZEZ DZICZ/ HITLEROWSKĄ/ CZEŚĆ ICH PAMIĘCI/ SPOŁECZEŃSTWO GMINY BIAŁA PODLASKA/ Na pomniku znajduje się napis: TU SPOCZYWA/ 40000/ JEŃCÓW RADZIECKICH ZMARŁYCH/ Z GŁODU I CHORÓB/ ORAZ POMORDOWANYCH PRZEZ DZICZ HITLEROWSKĄ/ CZEŚĆ ICH PAMIĘCI/ MIEJSCE KAŹNI UPAMIĘTNIEŃ/ SPOŁECZEŃSTWO/ POWIATU BIAŁSKIEGO/ 1967</i></p>	<p>4. Data powstania obiektu: autor, fundator <i>1967 r.</i></p>
<p>6. Stan obiektu /uszkodzenia, remonty, wandalizm, kradzieże, inne/ <i>Utrzymany porządek.</i></p>	<p>7. Rodzaj materiału /wymiary obiektu/ <i>Cmentarz częściowo ogrodzony siatką metalową na słupach metalowych i podmurówce. Pomnik na postumencie ogrodzony słupami betonowymi i łańcuchem. Przy bramie wejściowej tablica z blachy na słupie z rurki metalowej. Wejście do pomnika ułożone z płyt betonowych.</i></p>		<p>5. Patronat /społeczny, administracyjny/. <i>UG. Biała Podlaska</i></p> <p>8. Literatura /czy obiekt jest ujęty w przewodnikach, inne opisy, broszury, opracowania, książki, artykuły prasowe/ <i>- Rocznik Międzyrzecki. Tom X</i></p>



Załącznik Nr 2



LEGENDA

- - - granica gminy
- - - kolej
- - - drogi
- - - rzeki
- - - Fronstsalag 307, podobóz „B”
- - - Frontstalag 307, podobóz „C”
- - - Baraki „lazaretu” jeńców radzieckich
- - - Obóz jeńców francuskich
- - - „Czerwone koszary”
- - - Budynki
- - - Teren obozu