

**KARTA EWIDENCYJNA  
CMENTARZA, MIEJSCA PAMIĘCI NARODOWEJ**

**Starostwo Powiatowe  
w Białej Podlaskiej**

.....**30**.....  
Nr ewidencyjny

<p>1. Miejscowość / gmina powiat, ew. parafia / położenie obiektu <i>Ortel Książęcy Gm. Biała Podl.</i></p>	<p>2. Rodzaj obiektu, tablica, obelisk, pomnik, kościół, park, las, cmentarz, obóz, itp./ <i>Cmentarz prawosławny - czynny</i></p>	<p>3. Treść napisu / tablicy, cokołu itp./ <i>Cmentarz w swym rozplanowaniu nie posiada kompozycji. Nagrobki w różnych pasach. Znajdują się nagrobki z pocz. XX w. W dalszej zarośniętej części widoczne ślady mogił.</i></p>	<p>4. Data powstania obiektu: autor, fundator <i>1876 rok.</i></p>
<p>6. Stan obiektu /uszkodzenia, remonty, wandalizm, kradzieże, inne/ <i>.Od wejścia utrzymany porządek, dalej zaniedbany</i></p>	<p>7. Rodzaj materiału /wymiary obiektu/ <i>.Cmentarz od drogi ogrodzony siatką metalową. Dalszą część cmentarza wyznacza wał ziemny. Rosną drzewa i krzaki (chaszczce w dalszej części). Cmentarz o pow. 0,76 ha.</i></p>		<p>5. Patronat /społeczny, administracyjny/ <i>Parafia p.w. Św. Cyryla i Metodego w Białej Podlaskiej</i></p>
			<p>8. Literatura /czy obiekt jest ujęty w przewodnikach, inne opisy, broszury, opracowania, książki, artykuły prasowe/ <i>- Rocznik Międzyrzecki. Tom XVIII</i></p>

9. Miejsce na fotografię  
Zdjęcie II- 17

10. Dane historyczne dot. obiektu  
*Cmentarz założony w 1876 r. jako cmentarz prawosławny.*

11. Data założenia karty  
2002.12.01

12. Prowadzący kartę

**GŁÓWNY SPECJALISTA**  
d/s Obywatelskich  
*Bazyli Kubel*

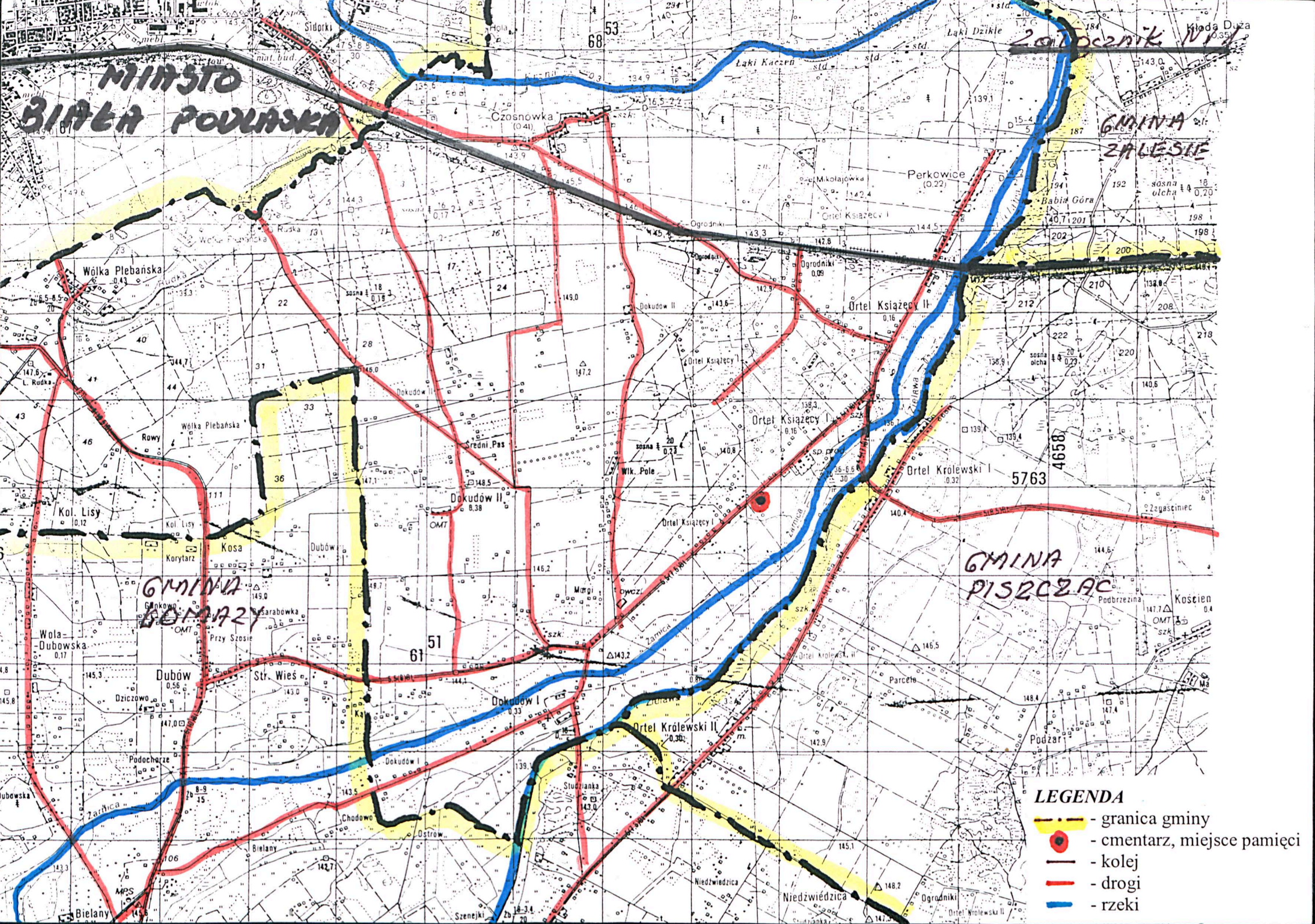
13. Lokalizacja obiektu /opis lub szkic planu , położenia obiektu /.  
*Wieś Ortel Książęcy. Położony po stronie południowej, przy drodze Dokudów - Ortel Książęcy. Około 50 m od cmentarza katolickiego w kierunku wschodnim.*  
*Załącznik Nr 1- mapa sytuacyjna*

14. Dodatkowe uwagi,  
uzupełnienia



**MIASTO  
BIAŁA PODLASKA**

**20100221K1**  
**MIĘDZYGÓRA**  
**GAJNA  
ZALEŚNIE**



- LEGENDA**
- granica gminy
  - cmentarz, miejsce pamięci
  - kolej
  - drogi
  - rzeki