

**KARTA EWIDENCYJNA
CMENTARZA, MIEJSCA PAMIĘCI NARODOWEJ**

**Starostwo Powiatowe
w Białej Podlaskiej**

.....**31**.....
Nr ewidencyjny

<p>1. Miejscowość / gmina powiat, ew. parafia / położenie obiektu <i>Ortel Książęcy Gm. Biała Podl.</i></p>	<p>2. Rodzaj obiektu, tablica, obelisk, pomnik, kościół, park, las, cmentarz, obóz, itp./ <i>Cmentarz katolicki- czynny</i></p>	<p>3. Treść napisu / tablicy, cokołu itp./ <i>Cmentarz rozplanowany na planie prostokąta. podzielony na dwie różnej wielkości kwatery. Układ mogił nierównomierny.</i></p>	<p>4. Data powstania obiektu: autor, fundator <i>1921 rok</i></p>
<p>6. Stan obiektu /uszkodzenia, remonty, wandalizm, kradzieże, inne/ <i>Utrzymany porządek.</i></p>	<p>7. Rodzaj materiału /wymiary obiektu/ <i>Cmentarz ogrodzony od drogi i zachodu przesłami metalowymi, od wschodu i południa siatką metalową. Rosną drzewka ozdobne. Cmentarz o pow. 2,57 ha</i></p>		<p>5. Patronat /społeczny, administracyjny/. <i>Parafia p.w. Narodzenia NMP od 1626 roku w Ortelu Książęcym.</i></p>
			<p>8. Literatura /czy obiekt jest ujęty w przewodnikach, inne opisy, broszury, opracowania, książki, artykuły prasowe/ <i>- Rocznik Międzyrzecki. Tom XVIII.</i></p>

9. Miejsce na fotografię
Zdjęcie I- 35

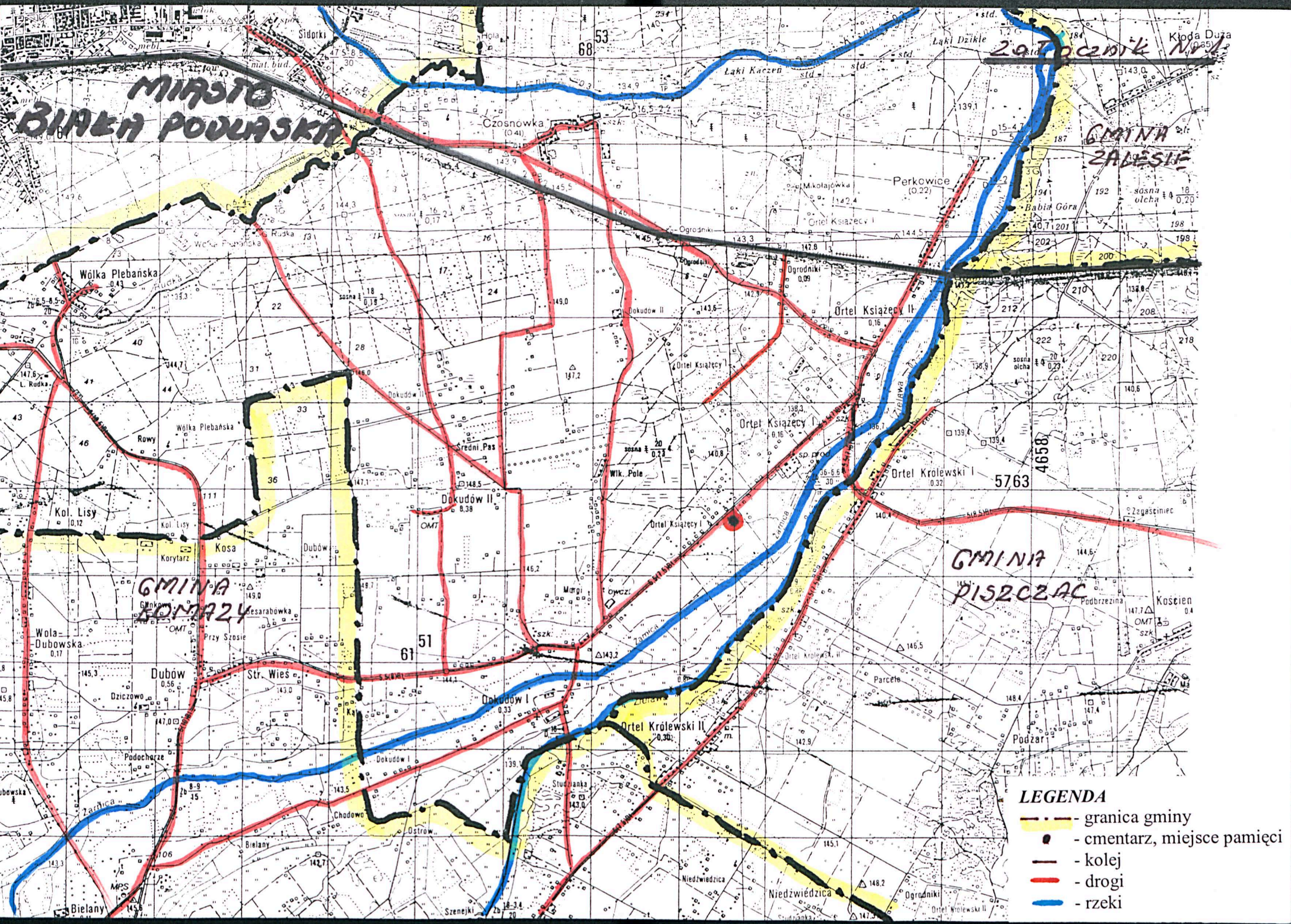
10. Dane historyczne dot. obiektu
Cmentarz założony w 1921 roku

11. Data założenia karty
2002.12.01

12. Prowadzący kartę

13. Lokalizacja obiektu /opis lub szkic planu , położenia obiektu /.
*Wieś Ortel Książęcy. Położony po stronie południowej przy drodze Dokudów - Ortel Książęcy. Około 50 m od cmentarza prawosławnego, w kierunku zachodnim.
Załącznik Nr 1- mapa sytuacyjna.*

14. Dodatkowe uwagi,
uzupełnienia



MIASTO
BIELEK PODLASKI

2070201

GMINA
ZALESIE

GMINA
KOMARZY

GMINA
PISZCZAC

- LEGENDA**
- granica gminy
 - - cmentarz, miejsce pamięci
 - kolej
 - drogi
 - rzeki