

**KARTA EWIDENCYJNA
CMENTARZA, MIEJSCA PAMIĘCI NARODOWEJ**

**Starostwo Powiatowe
w Białej Podlaskiej**

.....**37**.....
Nr ewidencyjny

<p>1. Miejscowość / gmina powiat, ew. parafia / położenie obiektu <i>Swory Gm. Biała Podl.</i></p>	<p>2. Rodzaj obiektu, tablica, obelisk, <i>pomnik</i>, kościół, park, las, cmentarz, obóz, itp./ <i>Cmentarz katolicki - czynny</i></p>	<p>3. Treść napisu / tablicy, cokołu itp./ <i>Wieś Swory. Cmentarz na planie prostokąta z aleją główną na osi. Wydzielone cztery kratery. Są mogiły z I ćw. XX w. Ogólny stan nagrobków dobry. Na cmentarzu znajduje się kaplica cmentarna.</i></p>	<p>4. Data powstania obiektu: autor, fundator <i>Okolo 1905 roku.</i></p>
<p>6. Stan obiektu /uszkodzenia, remonty, wandalizm, kradzieże, inne/ <i>.Utrzymany porządek</i></p>	<p>7. Rodzaj materiału /wymiary obiektu/ <i>Cmentarz ogrodzony murem z pustaków betonowych ze stacjami drogi Krzyżowej, którą wyznacza 16 kapliczek (grobowców). Rosną pojedyncze drzewa mieszane oraz drzewka ozdobne. Cmentarz o pow. 2,20 ha..</i></p>		<p>5. Patronat /społeczny, administracyjny/. <i>Parafia p.w. Najświętszego Serca Pana Jezusa od 1603 r. w Sworach</i></p> <p>8. Literatura /czy obiekt jest ujęty w przewodnikach, inne opisy, broszury, opracowania, książki, artykuły prasowe/ <i>- J. Maraśkiewicz. Zabytkowe cmentarze i mogiły w Polsce. Województwo Białkopodlaskie. Ośrodek Ochrony Zabytkowego Krajobrazu. Narodowa Instytucja Kultury. Warszawa 1995 r. -Rocznik Międzyrzecki. Tom VI. -Rocznik Międzyrzecki Tom XVIII .</i></p>

9. Miejsce na fotografię
Zdjęcie II -31 i II-32

10. Dane historyczne dot. obiektu
Cmentarz założony na przełomie XIX w. i XX w. ze stacjami drogi Krzyżowej ustanowionymi w różnych częściach cmentarza. Powiększony w 1950 roku.

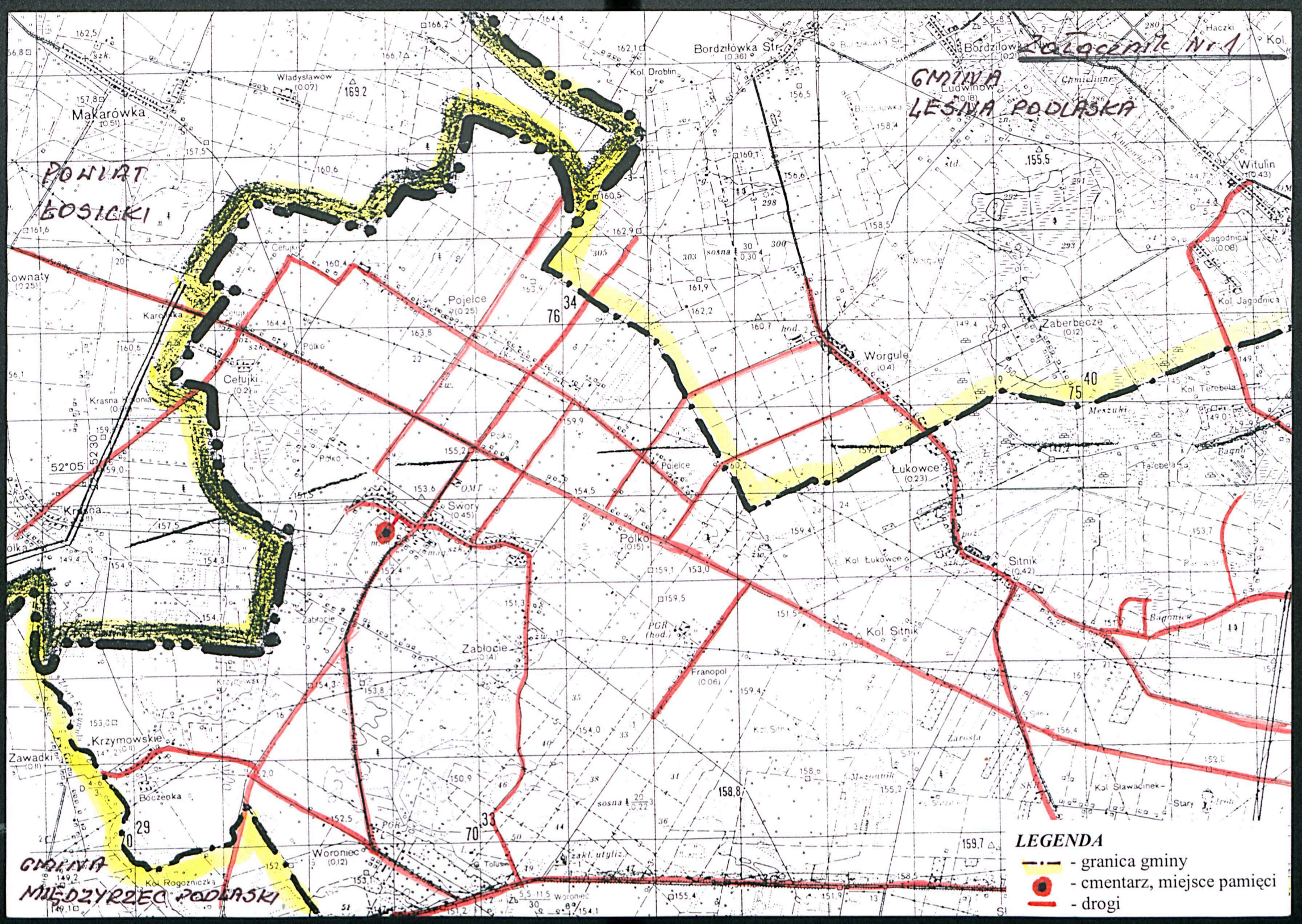
11. Data założenia karty
2002.12.01

12. Prowadzący kartę

GLÓWNY SPECJALISTA
d/s Obywatelskich
Bazyli Kubel

13. Lokalizacja obiektu /opis lub szkic planu , położenia obiektu /.
*Wieś Swory. Położony po stronie północno -zachodniej, na początku wsi, około 200m od drogi Waromice - Swory /ul. Kościelna/
Załącznik Nr 1 – mapa sytuacyjna.*

14. Dodatkowe uwagi,
uzupełnienia



Zalozenie Nr 1

GMINA LESINA PODLASKA

POWIAT
BOSICKI

- LEGENDA**
- granica gminy
 - cmentarz, miejsce pamięci
 - drogi

GMINA
MIĘDZYRZEC PODLASKI