

**KARTA EWIDENCYJNA
CMENTARZA, MIEJSCA PAMIĘCI NARODOWEJ**

Starostwo Powiatowe
w Białej Podlaskiej

.....**38**.....
Nr ewidencyjny

<p>1. Miejscowość / gmina powiat, ew. parafia / położenie obiektu <i>Swory Gm. Biała Podl.</i></p>	<p>2. Rodzaj obiektu, tablica, obelisk, pomnik, kościół, park, las, cmentarz, obóz, itp./ <i>Cmentarz katolicki – dawniej unicki - nieczynny</i></p>	<p>3. Treść napisu / tablicy, cokołu itp./ <i>Wieś Swory. Cmentarz na planie prostokąta. Na środku znajdują się dwa kamienie (przypuszczalnie chrzcielnica). Napisy zatarte nie do odczytania. Są dwa pomniki: jeden zdewastowany z napisem w języku rosyjskim, drugi poświęcony Janowi Karpowiczow i- proboszczowi parafii w latach 1830 - 1860.</i></p>	<p>4. Data powstania obiektu: autor, fundator <i>1818 rok.</i></p>
<p>6. Stan obiektu /uszkodzenia, remonty, wandalizm, kradzieże, inne/ <i>Teren zaniedbany, zarośnięty samosiewami i krzakami..</i></p>	<p>7. Rodzaj materiału /wymiary obiektu/ <i>Cmentarz ogrodzony siatką metalową na słupach metalowych. Rosną pojedyncze drzewa mieszane. Cmentarz o pow. 0,16 ha..</i></p>		<p>5. Patronat /społeczny, administracyjny/. <i>Parafia p.w. Najświętszego Serca Pana Jezusa od 1603 roku w Sworach.</i></p>
			<p>8. Literatura /czy obiekt jest ujęty w przewodnikach, inne opisy, broszury, opracowania, książki, artykuły prasowe/ <i>-J. Maraśkiewicz. Zabytkowe cmentarze i mogiły w Polsce. Województwo Białkopodlaskie. Ośrodek Ochrony Zabytkowego Krajobrazu. Narodowa Instytucja Kultury. Warszawa 1995 r -Rocznik Międzyrzecki. Tom XVIII.</i></p>

9. Miejsce na fotografię
Zdjęcia II-28

10. Dane historyczne dot. obiektu
Cmentarz unicki założony około 1818 roku

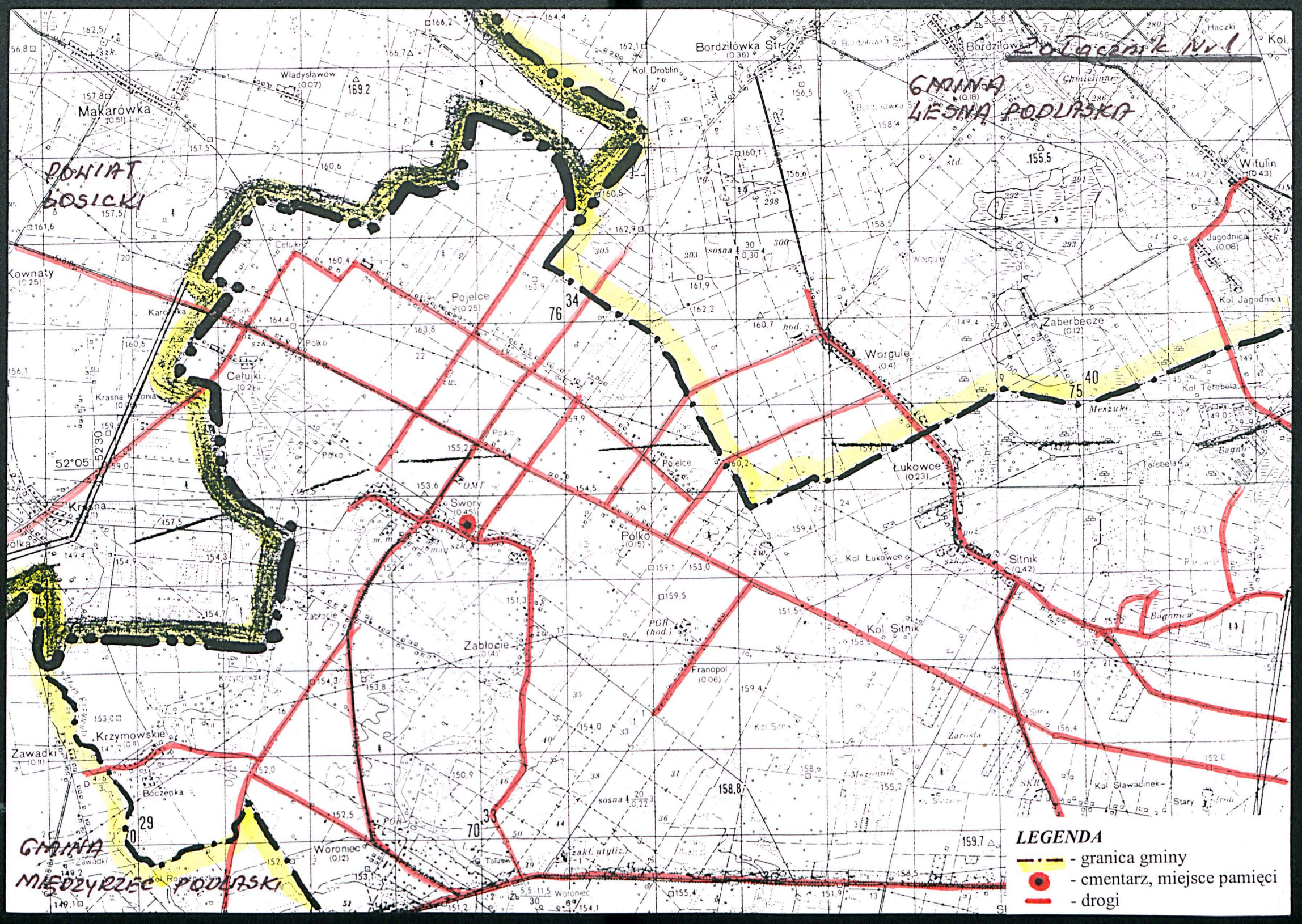
11. Data założenia karty
2002.12.01

12. Prowadzący kartę

*CELIMYNY SPECJALISTY
d/s Obywatelskich
Bazyli Kubel*

13. Lokalizacja obiektu /opis lub szkic planu , położenia obiektu /.
*Wieś Swory. Cmentarz położony po stronie północno - ul. Szkolnej, naprzeciw szkoły.
Załącznik Nr 1 – mapa sytuacyjna.*

14. Dodatkowe uwagi,
uzupełnienia






Podlaska IV 1

**GMINA
LIŚNA PODLASKA**

**DOLINAT
BOSICKI**

**GMINA
NIEDZYZRZEC PODLASKI**

LEGENDA

-  - granica gminy
-  - cmentarz, miejsce pamięci
-  - drogi

52°05'

76

40

29

70

159.7

158.8

154.0

150.9

152.0

153.0

153.0

159.5

151.3

152.4

154.3

149.4

154.5

155.2

157.5

159.0

159.0

160.2

162.2

163.8

164.4

160.5

160.5

162.9

160.6

169.2

157.8

162.1

164.4

166.2

162.5

155.4

151.5

152.5

153.8

149.2

159.4

154.0

155.8

154.3

153.0

159.5

151.3

152.4

154.3

149.4

154.5

155.2

157.5

159.0

159.0

160.2

162.2

163.8

164.4

160.5

160.5

162.9

160.6

169.2

157.8

162.1

164.4

166.2

162.5