

**KARTA EWIDENCYJNA
CMENTARZA, MIEJSCA PAMIĘCI NARODOWEJ**

**Starostwo Powiatowe
w Białej Podlaskiej**

.....**46**.....
Nr ewidencyjny

<p>1. Miejscowość / gmina powiat, ew. parafia / położenie obiektu <i>Woskrzenice Duże Gm. Biała Podl.</i></p>	<p>2. Rodzaj obiektu, tablica, obelisk, pomnik, kościół, park, las, cmentarz, obóz, itp./ <i>Cmentarz katolicki – dawniej unicki – czynny.</i></p>	<p>3. Treść napisu / tablicy, cokołu itp./ <i>Cmentarz rozplanowany regularnie na planie prostokąta, posiada sześć kwater z aleją główną na osi kościoła . Część starsza oddzielona od nowej. Znajduje się kilkanaście nagrobków z końca XIX wieku i początku XX wieku. Znajdują się też mogiły zbrodni hitlerowskich z lat 1941 - 1944 r.</i></p>	<p>4. Data powstania obiektu: autor, fundator <i>I połowa XIX wieku.</i></p>
<p>6. Stan obiektu /uszkodzenia, remonty, wandalizm, kradzieże, inne/ <i>Utrzymany porządek..</i></p>	<p>7. Rodzaj materiału /wymiary obiektu/ <i>Cmentarz ogrodzony siatką metalową, na słupach metalowych. Rosną pojedyncze drzewa mieszane. Cmentarz o pow. 1,89 ha..</i></p>		<p>5. Patronat /społeczny, administracyjny/. <i>Parafia .pw. Św. Michała Archaniola od 1697 r. w Woskrzenicach Dużych.</i></p> <p>8. Literatura /czy obiekt jest ujęty w przewodnikach, inne opisy, broszury, opracowania, książki, artykuły prasowe/ <i>- J. Marškiewicz. Zabytkowe cmentarze i mogiły w Polsce . Województwo Białkopodlaskie. Ośrodek Ochrony Zabytkowego Krajobrazu. Narodowa Instytucja Kultury. Warszawa 1995. -Rocznik Międzyrzecki Tom XVIII. -Rocznik Międzyrzecki Tom X.</i></p>

9. Miejsce na fotografię
Zdjęcie II-7

10. Dane historyczne dot. obiektu
Założony w I połowie XIX w. jako cmentarz unicki. Od 1925 roku cmentarz katolicki.

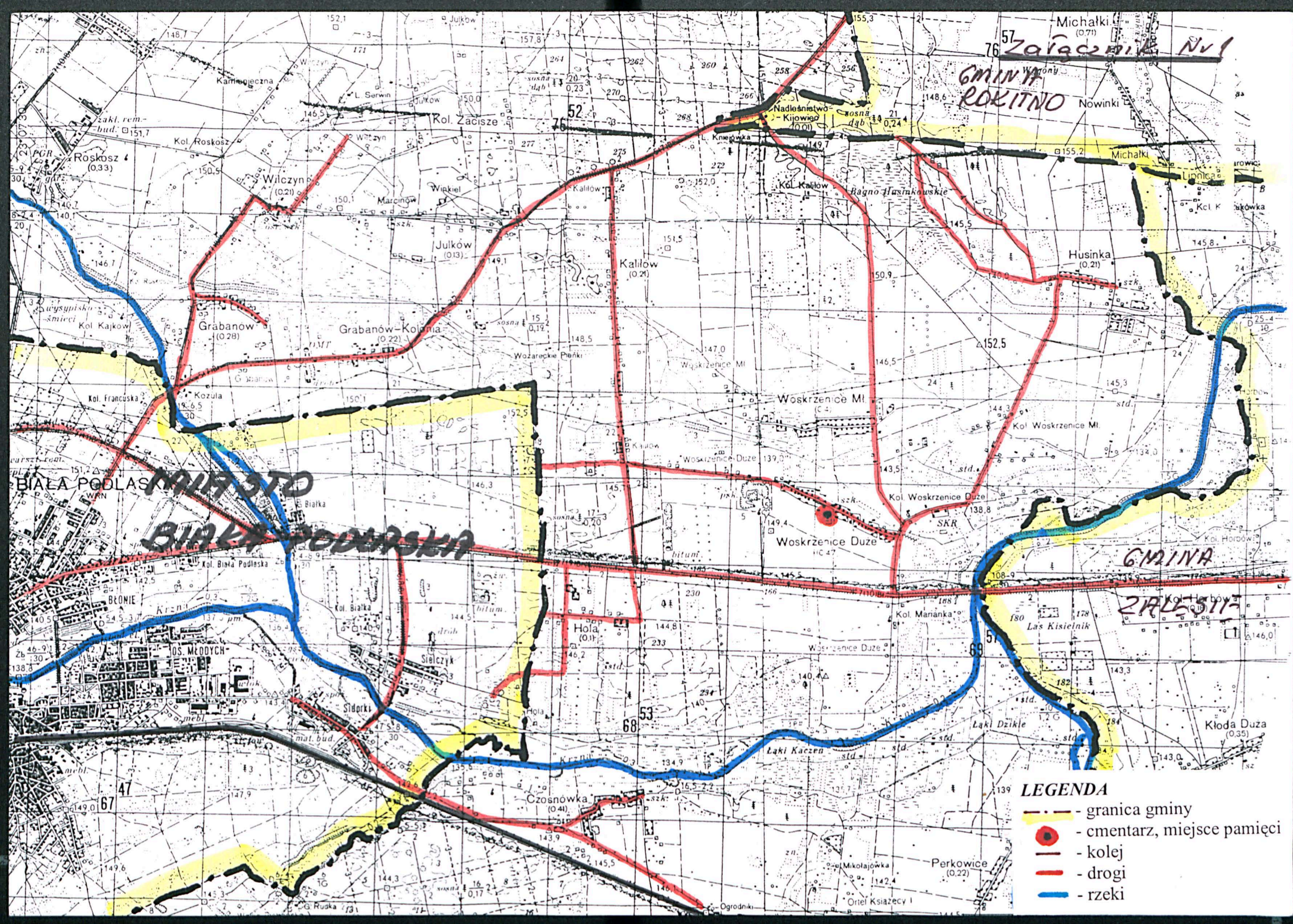
11. Data założenia karty
2002.12.01

12. Prowadzący kartę

SPRĄDZONY SPECJALISTA
d/s Obywatelskich
Bazyli Kubel

13. Lokalizacja obiektu /opis lub szkic planu , położenia obiektu /.
*Wieś Woskrzenice Duże. Cmentarz położony w środku wsi po stronie południowej drogi wiejskiej, bezpośrednio za kościołem.
Załącznik Nr 1 – mapa sytuacyjna.*

14. Dodatkowe uwagi,
uzupełnienia



GMINA ROKITNO
 57 Zalesie Nr 1

BIŁGORAJ
BIŁKA PODLASKA

GMINA ZALESIE

LEGENDA

- - granica gminy
- - cmentarz, miejsce pamięci
- - kolej
- - drogi
- - rzeki