

**KARTA EWIDENCYJNA
CMENTARZA, MIEJSCA PAMIĘCI NARODOWEJ**

**Starostwo Powiatowe
w Białej Podlaskiej**

.....**47**.....
Nr ewidencyjny

<p>1. Miejscowość / gmina powiat, ew. parafia / położenie obiektu <i>Woskrzenice Duże Gm. Biała Podl.</i></p>	<p>2. Rodzaj obiektu, tablica, obelisk, pomnik, kościół, park, las, cmentarz, obóz, itp./ <i>Cmentarz i pomnik jeńców radzieckich</i></p>	<p>3. Treść napisu / tablicy, cokołu itp./ <i>Na tablicy napis: ZBIOROWA MOGIŁA JEŃCÓW RADZIECKICH / ZAMORDOWANYCH W LATACH 1941 -1943 / PRZEZ FASZYSTÓW HITLEROWSKICH / SPOŁECZEŃSTWO POWIATU BIAŁSKIEGO / LISTOPAD 1974.</i></p>	<p>4. Data powstania obiektu: autor, fundator <i>1974 rok.</i></p>
<p>6. Stan obiektu /uszkodzenia, remonty, wandalizm, kradzieże, inne/ <i>Utrzymany porządek.</i></p>	<p>7. Rodzaj materiału /wymiary obiektu/ <i>Pomnik betonowy, na nim tablica z lastryka, obok pomnika krzyż metalowy. Cmentarz otaczają drzewa liściaste. Cmentarz o pow. 60 m x 40 m.</i></p>		<p>5. Patronat /społeczny, administracyjny/. <i>UG w Białej Podlaskiej</i></p> <p>8. Literatura /czy obiekt jest ujęty w przewodnikach, inne opisy, broszury, opracowania, książki, artykuły prasowe/ <i>- Słowo Podlasia Nr 44/2000. - J. Doroszuk, J. Sroka. Zbrodnia na jeńcach wojennych. Praca zbiorcza. Zbrodnie hitlerowskie w regionie białkopodlaskim 1939 - 1944. Wydawnictwo Lubelskie. Lublin 1977. - Rocznik Międzyrzecki. Tom X.</i></p>

9. Miejsce na fotografię
Zdjęcie II-6

10. Dane historyczne dot. obiektu

Późną jesienią 1941 r okupant likwidując obóz jeniecki usytuowany na polach wsi Kalilów i Woskrzenice Duże, pozbawił życia około 10000 jeńców wojennych, których pogrzebano w dziewięciu mogiłach. Każda z mogił posiada długość 65 m i szerokość 2 m, a łączna powierzchnia mogił wynosi 1170 m².

11. Data założenia karty
2002.12.01

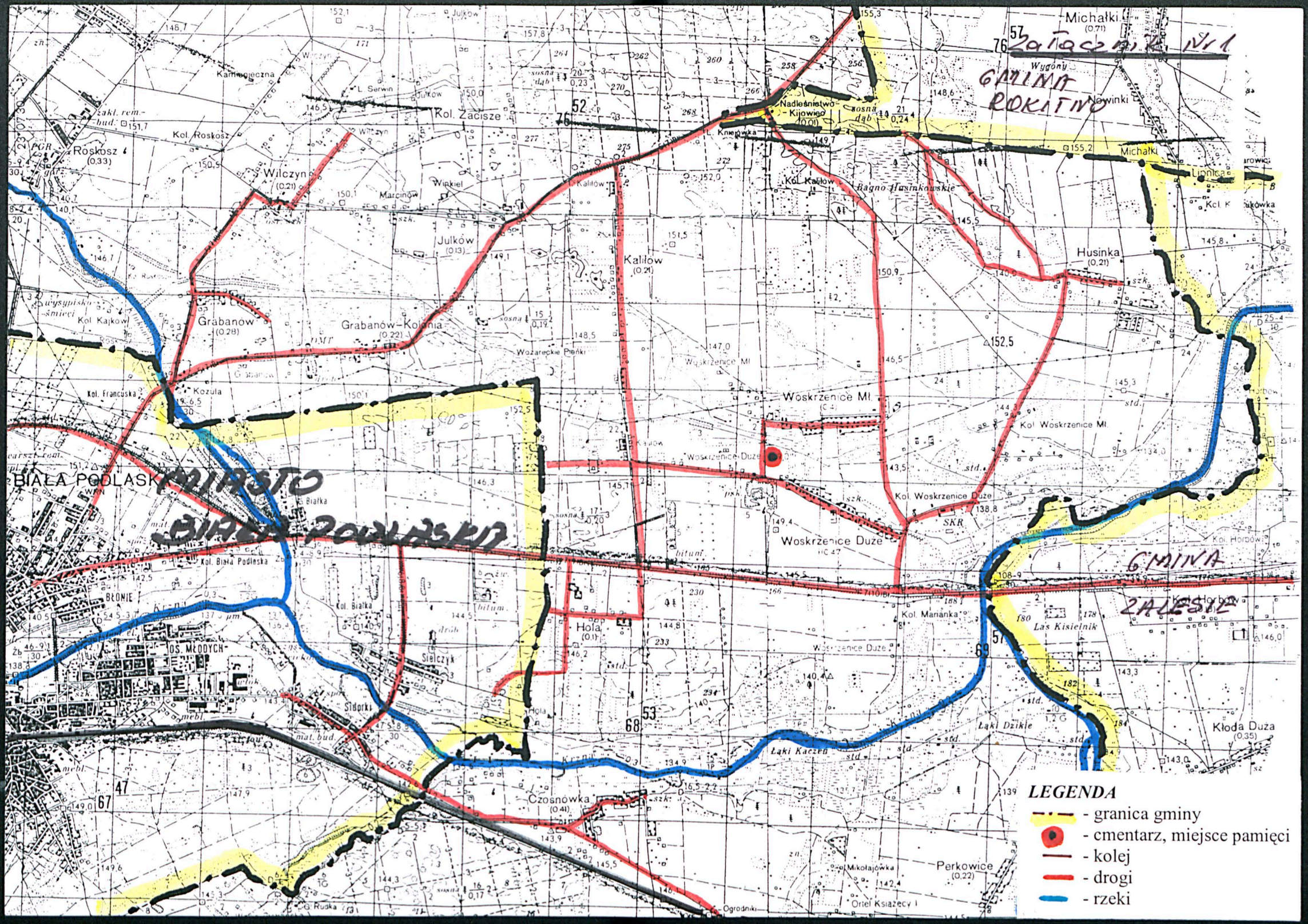
12. Prowadzący kartę

KLÓWNY SPECJALISTA
d/s Obywatelskich
Bazyli Kubel

13. Lokalizacja obiektu /opis lub szkic planu , położenia obiektu /.

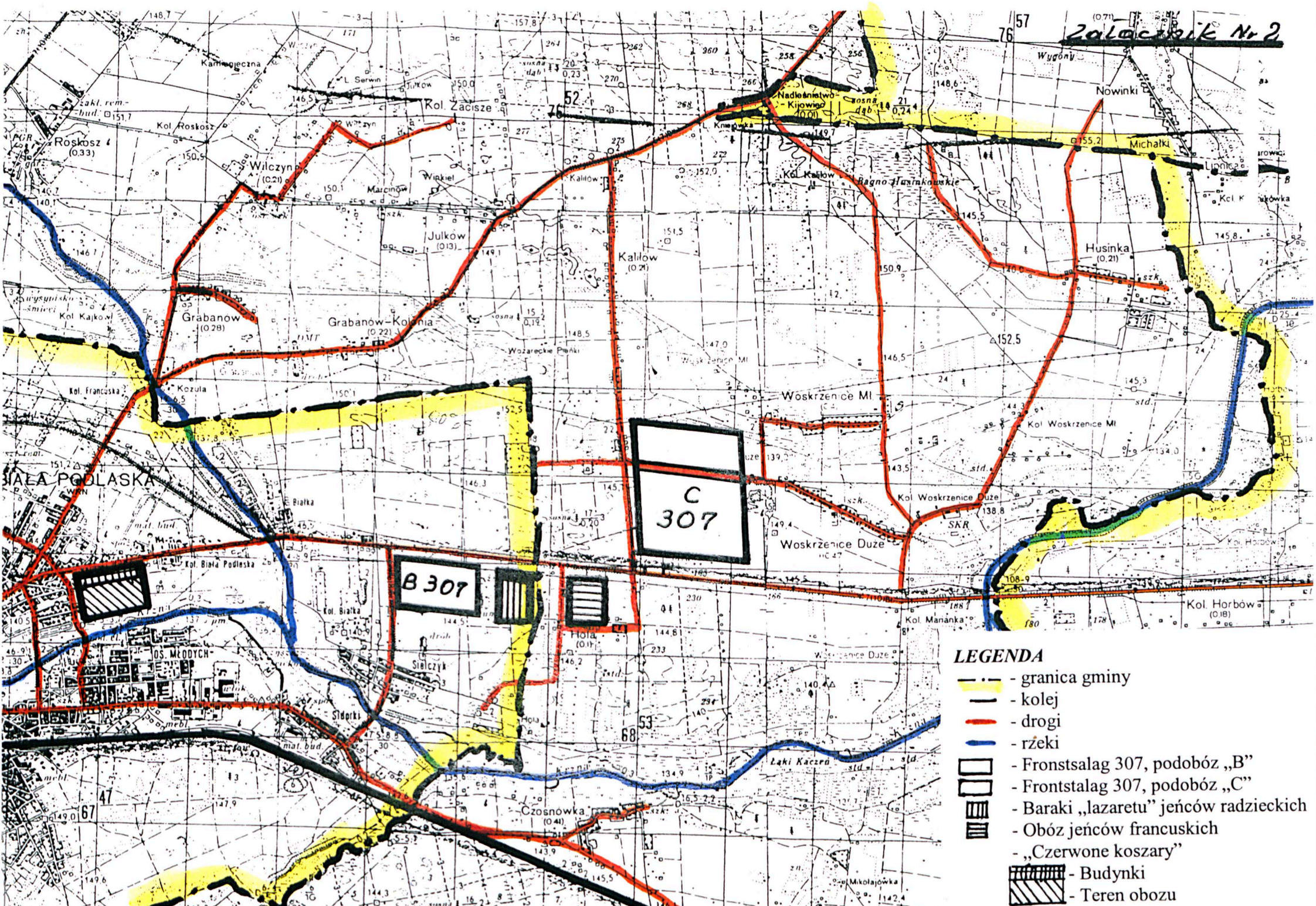
*Wieś Woskrzenice Duże. Na uroczysku „Ostatnie”. Cmentarz znajduje się około 100 m od drogi Kalilów – Woskrzenice Duże w kierunku Północnym, przy polnej drodze do Woskrzenic Małych, po stronie wschodniej.
Załącznik Nr 1 – mapa sytuacyjna.
Załącznik Nr 2 – szkic obozów jenieckich.*

14. Dodatkowe uwagi,
uzupełnienia

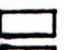



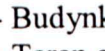


- LEGENDA**
- granica gminy
 - cmentarz, miejsce pamięci
 - kolej
 - drogi
 - rzeki

Zalacznik Nr 2



LEGENDA

- - - granica gminy
- - - kolej
- - - drogi
- - - rzeki
-  - Fronstsalag 307, podobóz „B”
-  - Frontstalag 307, podobóz „C”
-  - Baraki „lazaretu” jeńców radzieckich
- - - Obóz jeńców francuskich
- - - „Czerwone koszary”
-  - Budynki
-  - Teren obozu