

**KARTA EWIDENCYJNA  
CMENTARZA, MIEJSCA PAMIĘCI NARODOWEJ**

Starostwo Powiatowe  
w Białej Podlaskiej

.....**48**.....  
Nr ewidencyjny

<p>1. Miejscowość / gmina powiat, ew. parafia / położenie obiektu <i>Wólka Plebańska Gm. Biała Podl.</i></p>	<p>2. Rodzaj obiektu, tablica, obelisk, pomnik, kościół, park, las, cmentarz, obóz, itp./ <i>Cmentarz prawosławny – nieczynny.</i></p>	<p>3. Treść napisu / tablicy, cokołu itp./ <i>Cmentarz na planie prostokąta zbliżonego do kwadratu. Na cmentarzu znajduje się pięć krzyży drewnianych i jeden metalowy. W części południowej cmentarza znajdują się trzy zdewastowane pomniki z piaskowca z końca XIX wieku. Brak śladów mogił. Na całości porozrzucane kamienie polne. W niektórych miejscach wysypisko śmieci.</i></p>	<p>4. Data powstania obiektu: autor, fundator <i>IV ćwiartka XIX wieku.</i></p>
<p>6. Stan obiektu /uszkodzenia, remonty, wandalizm, kradzieże, inne/ <i>.Teren zaniedbany.</i></p>	<p>7. Rodzaj materiału /wymiary obiektu/ <i>Cmentarz wyznacza zanikający wał ziemny, drzewa i krzaki. Cmentarz o pow. 0,22ha..</i></p>		<p>5. Patronat /społeczny, administracyjny/. <i>UG w Białej Podlaskiej.</i></p> <p>8. Literatura /czy obiekt jest ujęty w przewodnikach, inne opisy, broszury, opracowania, książki, artykuły prasowe/ <i>- J. Maralkiewicz. Zabytkowe cmentarze i mogiły w Polsce. Województwo Białkopodlaskie. Ośrodek Ochrony Zabytkowego Krajobrazu. Narodowa Instytucja Kultury. Warszawa 1995 r. - Słowo Podlasia Nr 17/1993.</i></p>

9. Miejsce na fotografię  
Zdjęcia 1-9

10. Dane historyczne dot. obiektu  
*Cmentarz założony w końcu XIX w. Zamknięty około 1905 roku.*

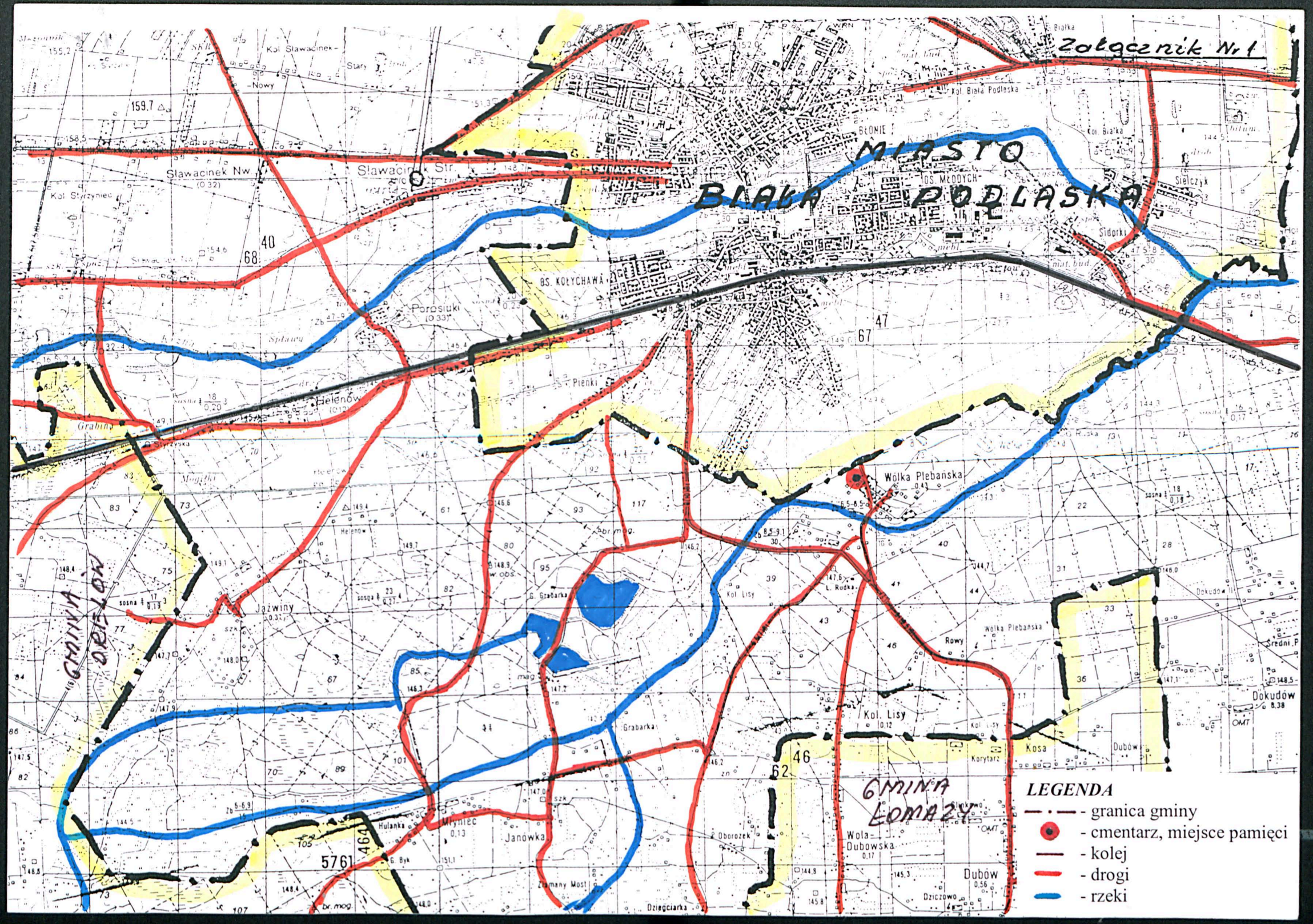
11. Data założenia karty  
2002.12.01

12. Prowadzący kartę

SPÓWNY SPECIALIST  
d/s Obywatelskich  
Bazyli Kubel

13. Lokalizacja obiektu /opis lub szkic planu , położenia obiektu /.  
*Wieś Wólka Plebańska. Cmentarz usytuowany jest na wzgórzu, obrzeża wsi w kierunku północnym, przy drodze prowadzącej na lotnisko ( dawniej droga Biała Podlaska – Wólka Plebańska – Wola Dubowska ), po stronie zachodniej.  
Załącznik Nr 1 – mapa sytuacyjna.*

14. Dodatkowe uwagi,  
uzupełnienia



**LEGENDA**

- - - granica gminy
- - cmentarz, miejsce pamięci
- kolej
- drogi
- rzeki