

**KARTA EWIDENCYJNA
CMENTARZA, MIEJSCA PAMIĘCI NARODOWEJ**

**Starostwo Powiatowe
w Białej Podlaskiej**

.....**1**.....
Nr ewidencyjny

<p>1. Miejscowość / gmina powiat, ew. parafia / położenie obiektu <i>Dolha Gm. Drelów</i></p>	<p>2. Rodzaj obiektu, tablica, obelisk, pomnik, kościół, park, las, cmentarz, obóz, itp./ <i>Cmentarz katolicki – dawniej prawosławny, unicki – czynny</i></p>	<p>3. Treść napisu / tablicy, cokołu itp./ <i>Cmentarz na planie czworoboku, z nieregularnym podziałem wewnętrznym. Są pomniki z połowy XIX w. . Znajdują się też liczne mogiły ofiar zbrodni hitlerowskich, żołnierzy Armii Krajowej i partyzantów poległych w latach 1942-1943 r. Najstarszy nagrobek z 1851 roku..</i></p>	<p>4. Data powstania obiektu: autor, fundator <i>Okolo 1766 r.</i></p>
<p>6. Stan obiektu /uszkodzenia, remonty, wandalizm, kradzieże, inne/ <i>.Utrzymany porządek.</i></p>	<p>7. Rodzaj materiału /wymiary obiektu/ <i>.Cmentarz ogrodzony murem z kamienia. Wokół ogrodzenia rosną pojedyncze drzewa. Cmentarz o pow. 0,68 ha.</i></p>		<p>5. Patronat /społeczny, administracyjny/ <i>Parafia pw. św. Barbary od 1604 r. w Doldze.</i></p> <p>8. Literatura /czy obiekt jest ujęty w przewodnikach, inne opisy, broszury, opracowania, książki, artykuły prasowe/ - <i>Rocznik Międzyrzecki . Tom VI, VIII i XVIII.</i> - <i>J. Maraśkiewicz. Zabytkowe cmentarze i mogiły w Polsce. Województwo Białkopodlaskie. Ośrodek Ochrony Zabytkowego Krajobrazu. Narodowa Instytucja Kultury. Warszawa 1995 r.</i> - <i>A. Soladiak. Pamiątki i zabytki kultury ukraińskiej w Polsce. Polska Południowo – Wschodnia. Warszawa 1993 r.</i></p>

9. Miejsce na fotografię
Zdjęcie 12

10. Dane historyczne dot. obiektu
*Cmentarz katolicki – dawniej unicki, prawosławny. Założony około 1766 roku.
Powiększony w 1920 roku.*

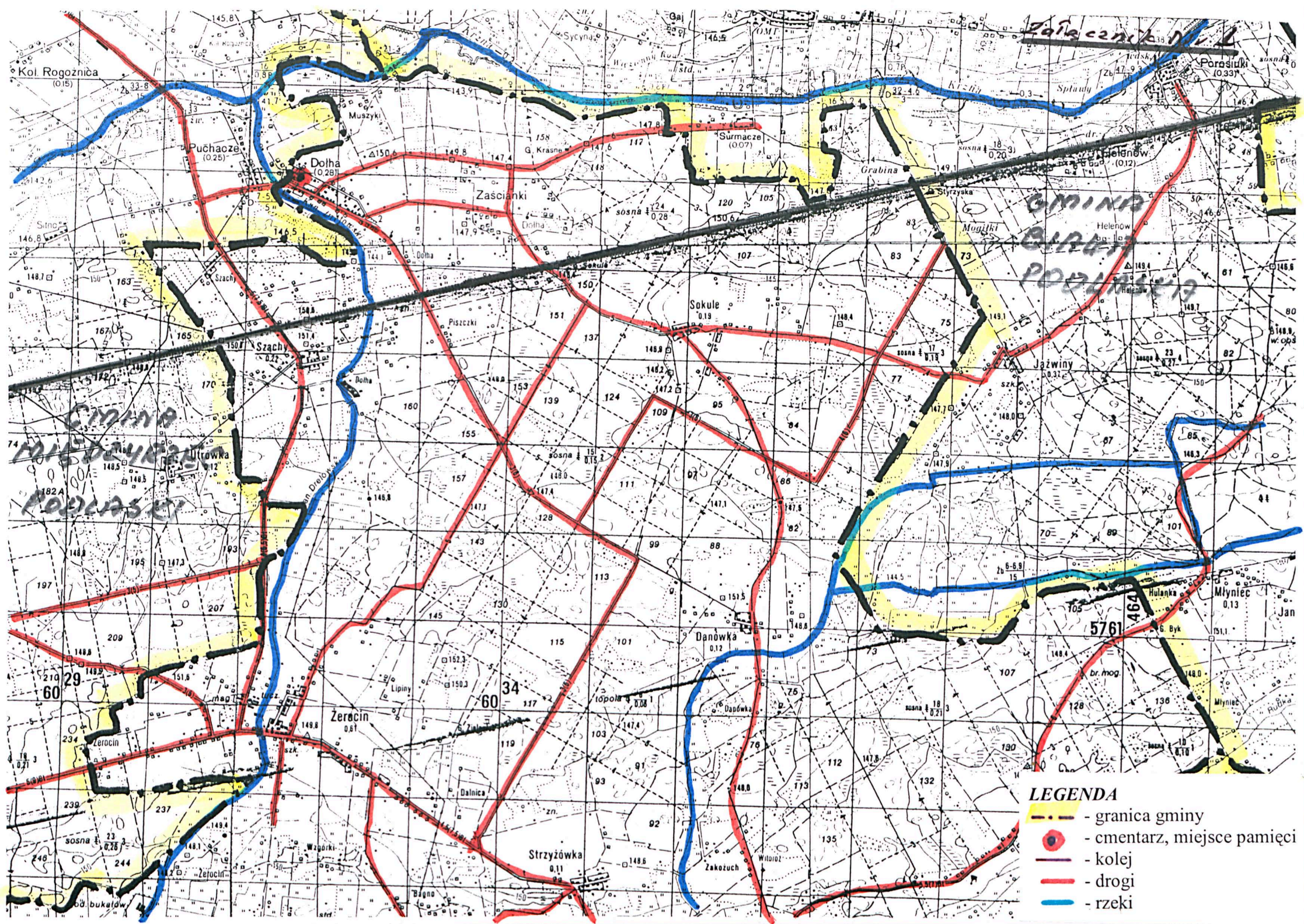
11. Data założenia karty
2002.12.01

12. Prowadzący kartę

GLÓWNY SPECJALISTA
d/s Obywatelskich
Bazyli Kubel

13. Lokalizacja obiektu /opis lub szkic planu , położenia obiektu /.
*Wieś Dolha. Znajduje się po stronie północnej w centrum wsi, tuż obok kościoła.
Załącznik Nr 1 – mapa sytuacyjna.*

14. Dodatkowe uwagi,
uzupełnienia



- LEGENDA**
- granica gminy
 - - cmentarz, miejsce pamięci
 - kolej
 - drogi
 - rzeki