

**KARTA EWIDENCYJNA
CMENTARZA, MIEJSCA PAMIĘCI NARODOWEJ**

**Starostwo Powiatowe
w Białej Podlaskiej**

.....**5**.....
Nr ewidencyjny

<p>1. Miejscowość / gmina powiat, ew. parafia / położenie obiektu <i>Leszanka (las) Gm. Drelów</i></p>	<p>2. Rodzaj obiektu, tablica, obelisk, pomnik, kościół, park, las, cmentarz, obóz, itp./ <i>Leśna mogiła żołnierzy AK z pomnikiem.</i></p>	<p>3. Treść napisu / tablicy, cokołu itp./ <i>Na płycie betonowej umieszczone są poduszki nagrobne z napisami poległych żołnierzy: ZDZISŁAW PONIKOWSKI PLUT. „BALACH” WŁADYSŁAW BOCIAN KPR „ŻURAW” MIECZYŚLAW WOJTOWICZ ST. STRZ. „GROŹNY” ZYGFRYD SKŁADANEK STRZ. „BRZECHWA” KRZYSZTOF ORZECHOWSKI STRZ. „OKSZA” JANUSZ OLSZEWSKI STRZ. „JANUSZ” BOGUSŁAW JASTRZĘBSKI STRZ. „BOGUŚ” BOGUSŁAW DĄBROWSKI PPOR. „ZDZISŁAW” MIECZYŚLAW KWIEK STRZ. „HERMES” STANISŁAW KOC STRZ. „ATLETA” Przy furtce po prawej stronie na betonowej podstawie płyta z napisem: MOGIŁA ZBIOROWA / ŻOŁNIERZY / ARMII KRAJOWEJ / POLEGŁYCH / W BOJU Z NIEMCAMI / w dniach 22 - 26 LIPCA 1944 r. Na środku płyty betonowej umieszczony „ ZNAK KOTWICY „ Za płytą betonową znajduje się drewniany krzyż. Za ogrodzeniem metalowy krzyż a na nim orzeł wojskowy i krzyż WIRTUTI MILITARI</i></p>	<p>4. Data powstania obiektu: autor, fundator</p>
<p>6. Stan obiektu /uszkodzenia, remonty, wandalizm, kradzieże, inne/ <i>Na placu otaczającym pomnik utrzymany porządek..</i></p>	<p>7. Rodzaj materiału /wymiary obiektu/ <i>.Na mogile położona płyta betonowa na której zamieszczone są tabliczki z napisem poległych żołnierzy. Pomnik ogrodzony płotem metalowym. Wewnątrz ogrodzenia krzyż drewniany. Za ogrodzeniem krzyż metalowy.</i></p>		<p>5. Patronat /społeczny, administracyjny/. <i>UG w Drelowie</i></p> <p>8. Literatura /czy obiekt jest ujęty w przewodnikach, inne opisy, broszury, opracowania, książki, artykuły prasowe/ <i>- Rocznik Międzyrzecki. Tom VI i VII - Słowo Podlasia Nr 5/2003</i></p>

9. Miejsce na fotografię
Zdjęcie 1

10. Dane historyczne dot. obiektu

Zbiorcza mogiła żołnierzy Armii Krajowej poległych w walkach z Niemcami w dniach 21-26 lipca 1944 roku. Żołnierze ci należeli do oddziału partyzanckiego 34 p.p. 9 Podlaskiej Dywizji Piechoty AK, którego komendantem był Stefan Wyrzykowski „ZENON”.

11. Data założenia karty
2002.12.01

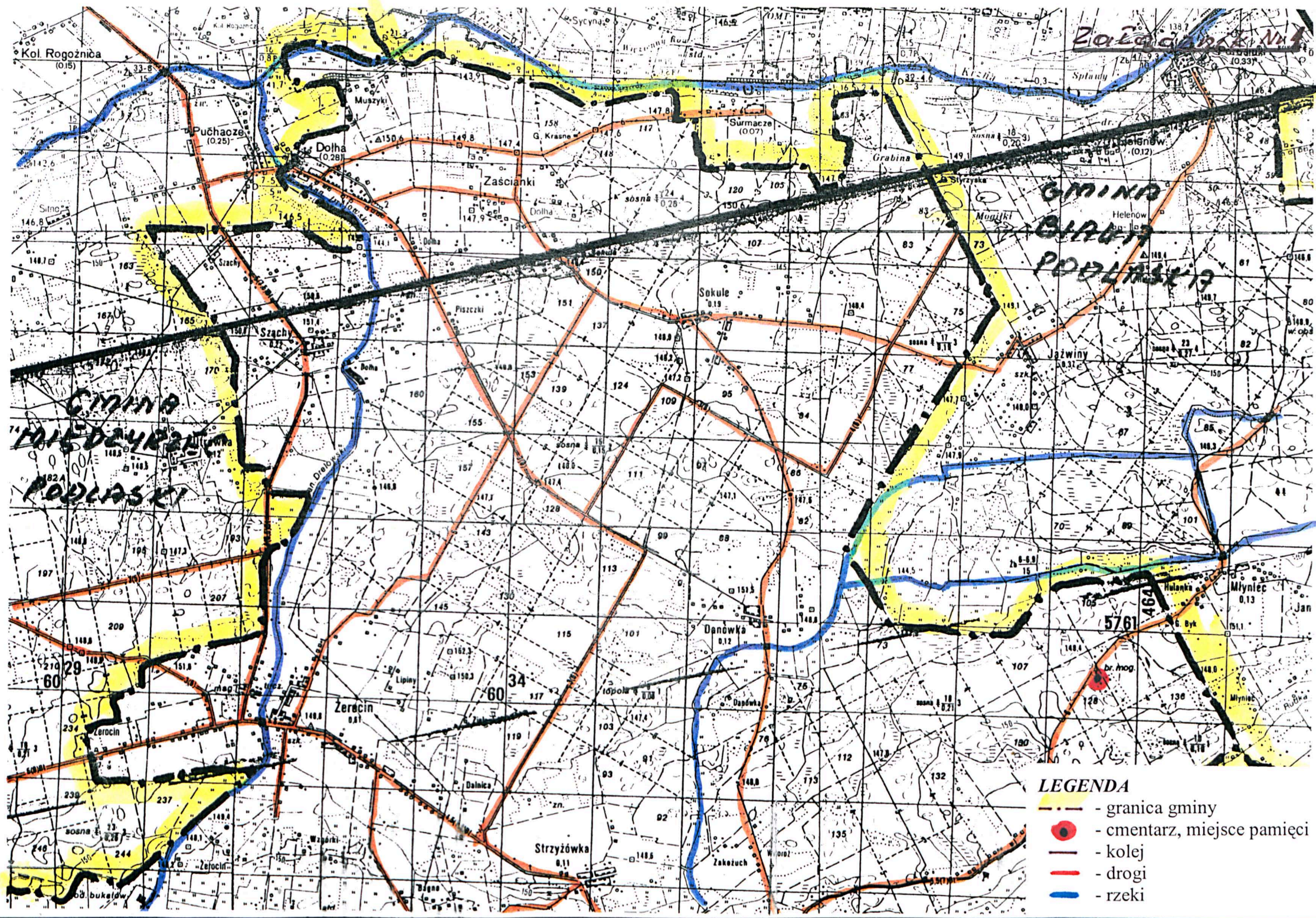
12. Prowadzący kartę






OCWNY SPECJALISTA
d/s Obywatelskich
Bazyli Kubel

13. Lokalizacja obiektu /opis lub szkic planu , położenia obiektu /.

Wieś Leszczanka (las). Mogiła znajduje się około 1 km od granicy gminy Drelów i gminy Biała Podlaska, po stronie południowej od drogi relacji Wólka Plebańska – Młyniec – Leszczanka – Witoroż (około 1 km od wsi Młyniec w kierunku Leszczanki).

14. Dodatkowe uwagi,
uzupełnienia



- LEGENDA**
-  - granica gminy
 -  - cmentarz, miejsce pamięci
 -  - kolej
 -  - drogi
 -  - rzeki