

**KARTA EWIDENCYJNA  
CMENTARZA, MIEJSCA PAMIĘCI NARODOWEJ**

**Starostwo Powiatowe  
w Białej Podlaskiej**

.....**9**.....  
Nr ewidencyjny

<p>1. Miejscowość / gmina powiat, ew. parafia / położenie obiektu <i>Witoroż Gm. Drelów.</i></p>	<p>2. Rodzaj obiektu, tablica, obelisk, pomnik, kościół, park, las, cmentarz, obóz, itp./ <i>Cmentarz katolicki – dawniej prawosławny – czynny.</i></p>	<p>3. Treść napisu / tablicy, cokołu itp./ <i>Cmentarz rozplanowany na planie nieforemnego prostokąta. Podzielony na kwatery. Znajdują się też pomniki z początku XX wieku z napisami rosyjskimi. Są także mogiły ofiar zbrodni hitlerowskich z lat okupacji (1939 - 1944).</i></p>	<p>4. Data powstania obiektu: autor, fundator <i>Początek XX wieku.</i></p>
<p>6. Stan obiektu /uszkodzenia, remonty, wandalizm, kradzieże, inne/ <i>Utrzymany porządek..</i></p>	<p>7. Rodzaj materiału /wymiary obiektu/ <i>Ogrodzony murem z cegły. Rosną wokół ogrodzenia pojedyncze drzewa liściaste. Cmentarz o pow. 0,34 ha..</i></p>		<p>5. Patronat /społeczny, administracyjny/. <i>Parafia pw. św. Michała Archanioła od 1605 roku w Witorożu.</i></p>
			<p>8. Literatura /czy obiekt jest ujęty w przewodnikach, inne opisy, broszury, opracowania, książki, artykuły prasowe/ - <i>Rocznik Międzyrzecki. Tom XVIII</i> - <i>A. Soładiak. Pamiątki i zabytki kultury ukraińskiej w Polsce. Polska Południowo – Wschodnia. Warszawa 1993 r.</i></p>

9. Miejsce na fotografię  
Zdjęcie 2.

10. Dane historyczne dot. obiektu  
*Cmentarz założony na początku XX wieku.*

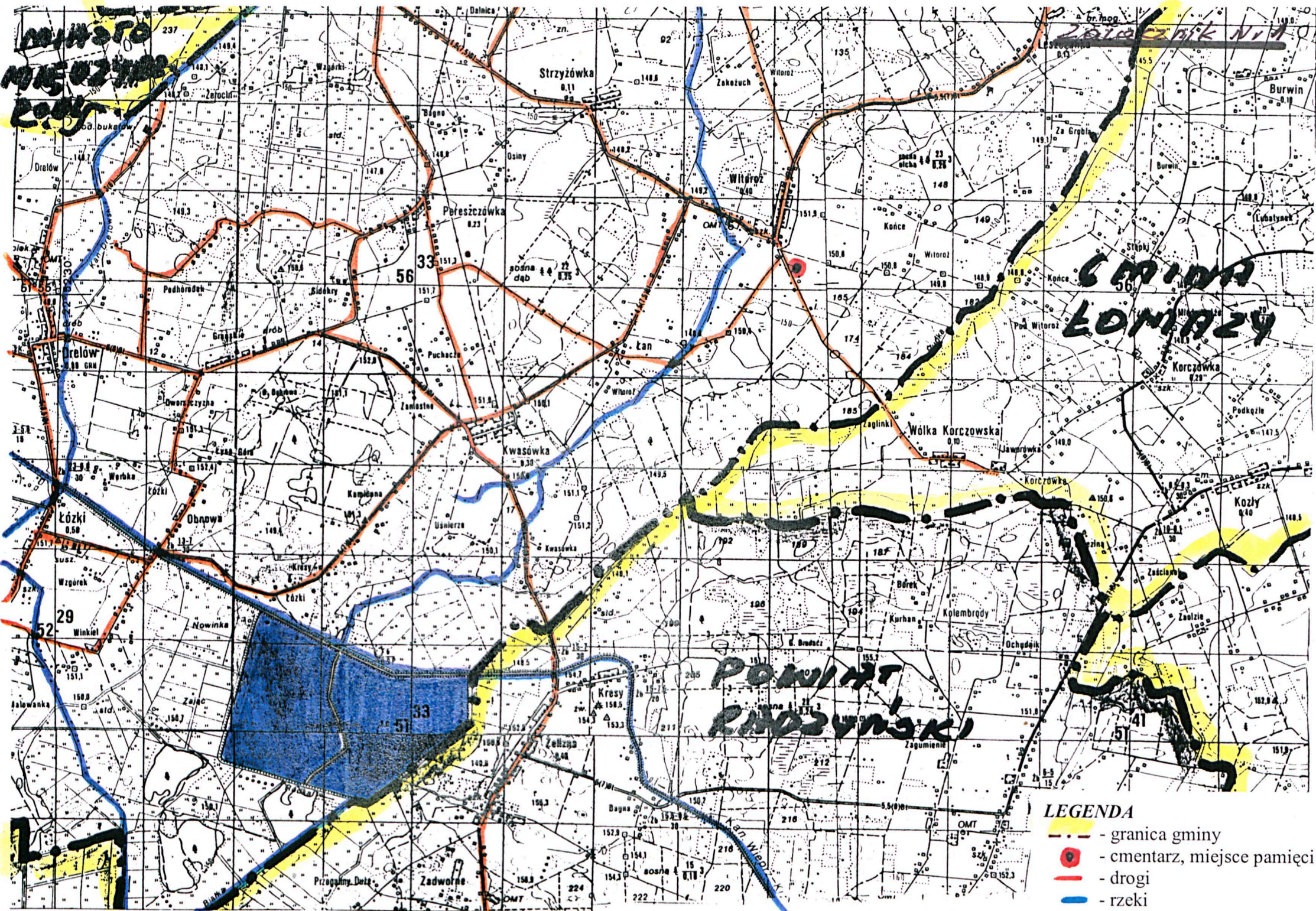
11. Data założenia karty  
2002.12.01

12. Prowadzący kartę

**GŁÓWNY SPECJALISTA**  
d/s Obywatelskich  
*Bazyli Kubel*

13. Lokalizacja obiektu /opis lub szkic planu , położenia obiektu /.  
*Wieś Witoroż. Znajduje się po Stronie wschodniej drogi relacji Witoroż – Wólka Korczowska, około 500m od skrzyżowania w Witorożu w kierunkach Strzyżówka – Wólka Korczowska.*  
*Załącznik Nr 1 – mapa sytuacyjna.*

14. Dodatkowe uwagi,  
uzupełnienia



Dzielnica  
Komarówka  
Wielka

Zalążnik nr 1

Gmina  
Komarówka

Powiat  
Radzyński

**LEGENDA**

- granica gminy
- cmentarz, miejsce pamięci
- drogi
- rzeki