

**KARTA EWIDENCYJNA
CMENTARZA, MIEJSCA PAMIĘCI NARODOWEJ**

**Starostwo Powiatowe
w Białej Podlaskiej**

.....**11**.....
Nr ewidencyjny

<p>1. Miejscowość / gmina powiat, ew. parafia / położenie obiektu <i>Żerocin Gm. Drelów.</i></p>	<p>2. Rodzaj obiektu, tablica, obelisk, pomnik, kościół, park, las, cmentarz, obóz, itp./ <i>Kopiec z pomnikiem granitowym.</i></p>	<p>3. Treść napisu / tablicy, cokolu itp./ <i>W kopcu wmurowana tablica granitowa na której od góry znajduje się: Krzyż Virtuti Military: Niżej napis: PIERWSZEMU MARSZAŁKOWI POLSKI JÓZEFOWI PIŁSUDSKIEMU / DLA UPAMIĘTNIENIA POBYTU / I BRYGADY W ŻEROCINIE / W DNIACH 15 i 16.VII. 1915 R / LUDNOŚĆ GMINY ŻEROCIN / Odbudowano w 85 rocznicę / Zarząd Gminy Drelów / Społeczeństwo wsi Żerocin / 15 sierpnia 2000 r. /.</i></p> <p style="text-align: center;"><i>prawidłowo 15 i 16 VII 1915r</i></p> <p style="text-align: center;"><i>8</i></p>	<p>4. Data powstania obiektu: autor, fundator <i>2000 r.</i></p>
<p>6. Stan obiektu /uszkodzenia, remonty, wandalizm, kradzieże, inne/ <i>.Utrzymany porządek.</i></p>	<p>7. Rodzaj materiału /wymiary obiektu/ <i>.Kopiec ziemny obłożony kamieniami. W kopcu wmontowana płyta granitowa, do której prowadzą trzy schodki. Kopiec usytuowany na placu w kształcie Krzyża Virtuti Military.</i></p>	<p>5. Patronat /społeczny, administracyjny/. <i>UG w Drelowie.</i></p>	<p>8. Literatura /czy obiekt jest ujęty w przewodnikach, inne opisy, broszury, opracowania, książki, artykuły prasowe/</p>

9. Miejsce na fotografię
Zdjęcie 11

10. Dane historyczne dot. obiektu
*W 1915 roku przebywała I Brygada WP w Żerocinie. Na cześć pobytu tej Brygady
wzniesiono w 2000 roku symboliczny pomnik.*

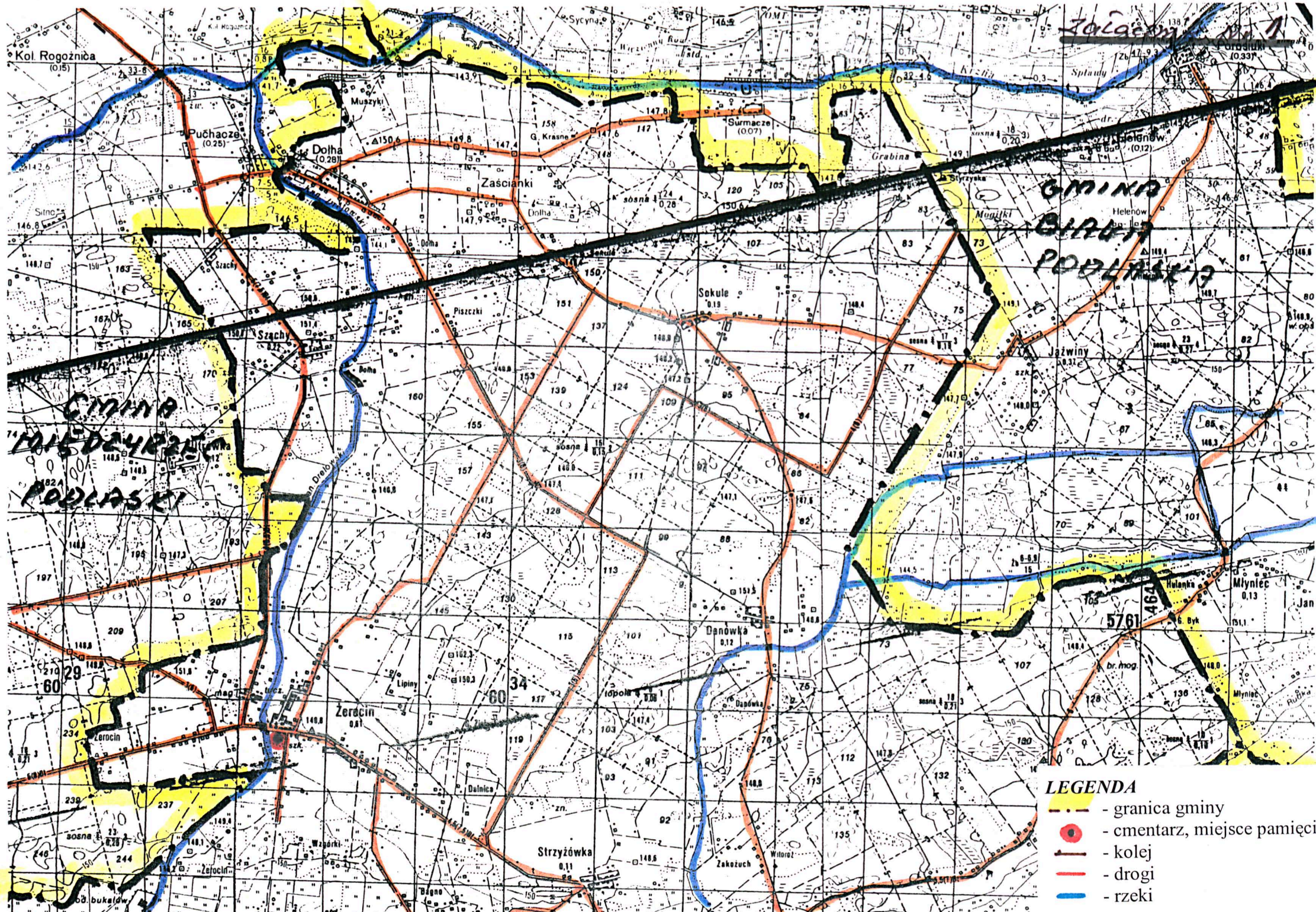
11. Data założenia karty
2002.12.01

12. Prowadzący kartę

GŁÓWNY SPECJALISTA
d/s Obywatelskich
Bazyli Kubel

13. Lokalizacja obiektu /opis lub szkic planu , położenia obiektu /.
*Wieś Żerocin. Na placu we wsi po stronie południowej drogi wiejskiej relacji Żerocin –
Zahajki, na przeciw zlewni mleka, poczty i remizy OSP.
Załącznik Nr 1 – mapa sytuacyjna.*

14. Dodatkowe uwagi,
uzupełnienia



LEGENDA

- granica gminy
- cmentarz, miejsce pamięci
- kolej
- drogi
- rzeki