

**KARTA EWIDENCYJNA
CMENTARZA, MIEJSCA PAMIĘCI NARODOWEJ**

**Starostwo Powiatowe
w Białej Podlaskiej**

.....**3**.....
Nr ewidencyjny

<p>1. Miejscowość / gmina powiat, ew. parafia / położenie obiektu <i>Janów Podlaski Gm. Janów Podl.</i></p>	<p>2. Rodzaj obiektu, tablica, obelisk, pomnik, kościół, park, las, cmentarz, obóz, itp./ <i>Pomnik z tablicą pamiątkową.</i></p>	<p>3. Treść napisu /tablicy, cokołu itp./ <i>Na tablicy napis: ŻOŁNIERZOM / P.O.W / POLEGLYM W JANOWIE / W XV ROCZNICĘ ŚMIERCI / 1918 - 16-XI-1933 / niżej na drugiej tablicy napis: ODRESTAUROWANE WYSIŁKIEM / SPOŁECZEŃSTWA W 1995 R</i></p>	<p>4. Data powstania obiektu: autor, fundator <i>1995 r</i></p>
<p>6. Stan obiektu /uszkodzenia, remonty, wandalizm, kradzieże, inne/ <i>Utrzymany porządek.</i></p>	<p>7. Rodzaj materiału /wymiary obiektu/ <i>Na postumencie z czterech płyt betonowych ustawiony głaz, a na nim 2 tablice z lastryka.</i></p>		<p>5. Patronat /społeczny, administracyjny/. <i>UG w Janowie Podlaskim.</i></p> <p>8. Literatura /czy obiekt jest ujęty w przewodnikach, inne opisy, broszury, opracowania, książki, artykuły prasowe/</p>

9. Miejsce na fotografię
Zdjęcie 21

10. Dane historyczne dot. obiektu
*Pomnik poświęcony żołnierzom Polskiej Organizacji Wojskowej (POW) poległych
16.11.1918 r.*

11. Data założenia karty
2002.12.01

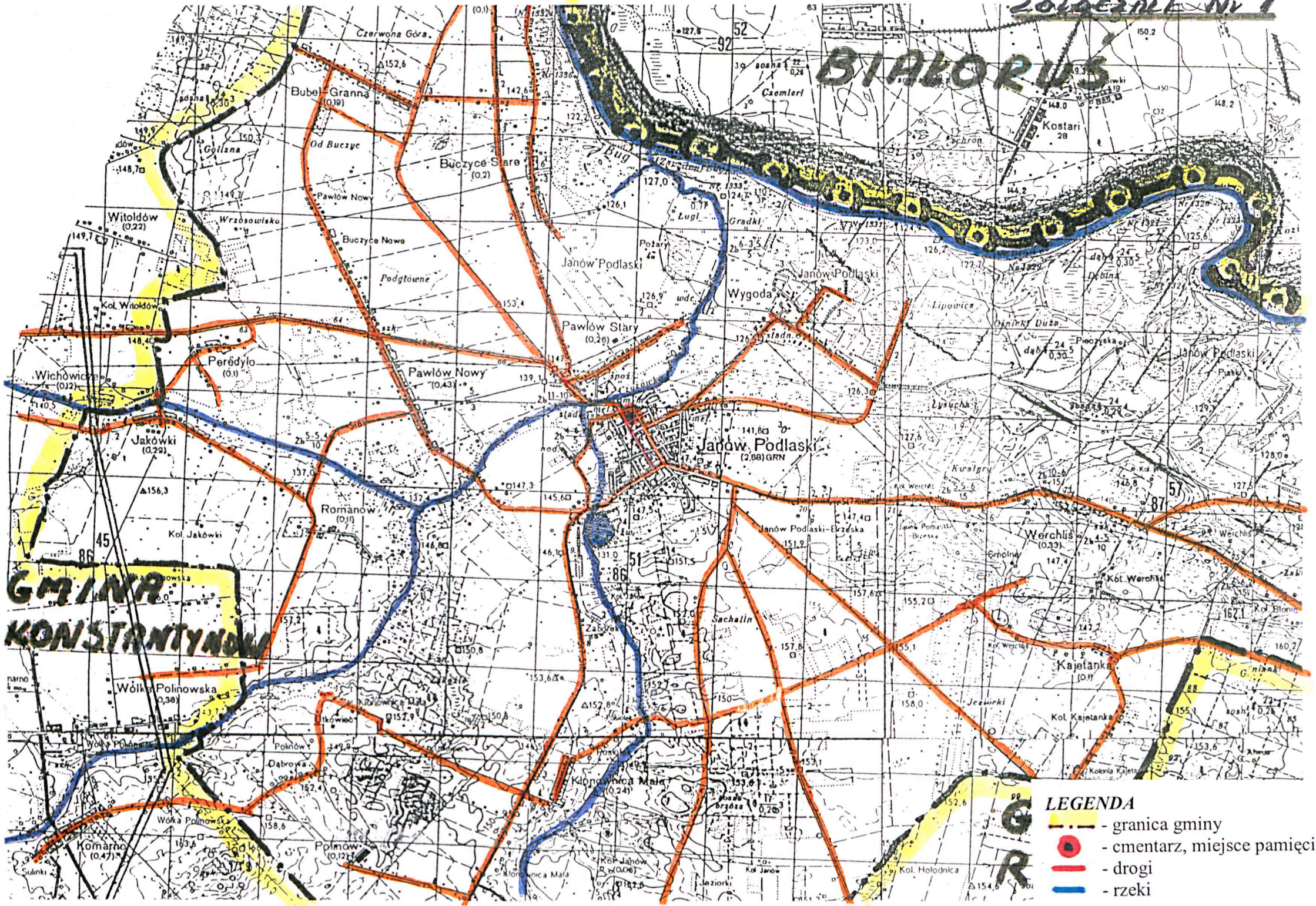
12. Prowadzący kartę

GŁÓWNY SPECJALISTA
d/s Obywatelskich
Bazyli Kubel

13. Lokalizacja obiektu /opis lub szkic planu , położenia obiektu /.
*Janów Podlaski. Pomnik znajduje się przy ul. Partyzantów, przy przystanku autobusowym
od strony kościoła.
Załącznik Nr 1 – mapa sytuacyjna.*

14. Dodatkowe uwagi,
uzupełnienia

BIALORUS



GMINA KONSTANTYNÓW

LEGENDA

- granica gminy
- cmentarz, miejsce pamięci
- drogi
- rzeki