

**KARTA EWIDENCYJNA
CMENTARZA, MIEJSCA PAMIĘCI NARODOWEJ**

**Starostwo Powiatowe
w Białej Podlaskiej**

.....**6**.....
Nr ewidencyjny

<p>1. Miejscowość / gmina powiat, ew. parafia / położenie obiektu <i>Kodeń Gm. Kodeń.</i></p>	<p>2. Rodzaj obiektu, tablica, obelisk, pomnik, kościół, park, las, cmentarz, obóz, itp./ <i>Cmentarz katolicki – czynny.</i></p>	<p>3. Treść napisu /tablicy, cokołu itp./ <i>Cmentarz rozplanowany na rzucie prostokąta, bez wyraźnego podziału na kwatery. Kilka nagrobków z połowy XIX wieku, kilkanaście z I połowy XX wieku oraz mogiły powstańców z 1863 roku.</i></p>	<p>4. Data powstania obiektu: autor, fundator <i>Połowa XIX wieku.</i></p>
<p>6. Stan obiektu /uszkodzenia, remonty, wandalizm, kradzieże, inne/ - <i>Utrzymany porządek.</i></p>	<p>7. Rodzaj materiału /wymiary obiektu/ <i>Cmentarz ogrodzony płotem drewnianym na podmurówce. Rosną pojedyncze drzewa. Cmentarz o pow. 0,78 ha.</i></p>		<p>5. Patronat /społeczny, administracyjny/. <i>Parafia p.w. św. Anny od 1518 roku w Kodniu.</i></p> <p>8. Literatura /czy obiekt jest ujęty w przewodnikach, inne opisy, broszury, opracowania, książki, artykuły prasowe/ - <i>J. Maraśkiewicz. Zabytkowe cmentarze i mogiły w Polsce. Województwo Białkopodlaskie. Ośrodek Ochrony Zabytkowego Krajobrazu. Narodowa Instytucja Kultury. Warszawa 1995.</i> - <i>Rocznik Międzyrzecki. Tom XIII.</i></p>

9. Miejsce na fotografię
Zdjęcie 27

10. Dane historyczne dot. obiektu
Cmentarz został założony w połowie XIX wieku.

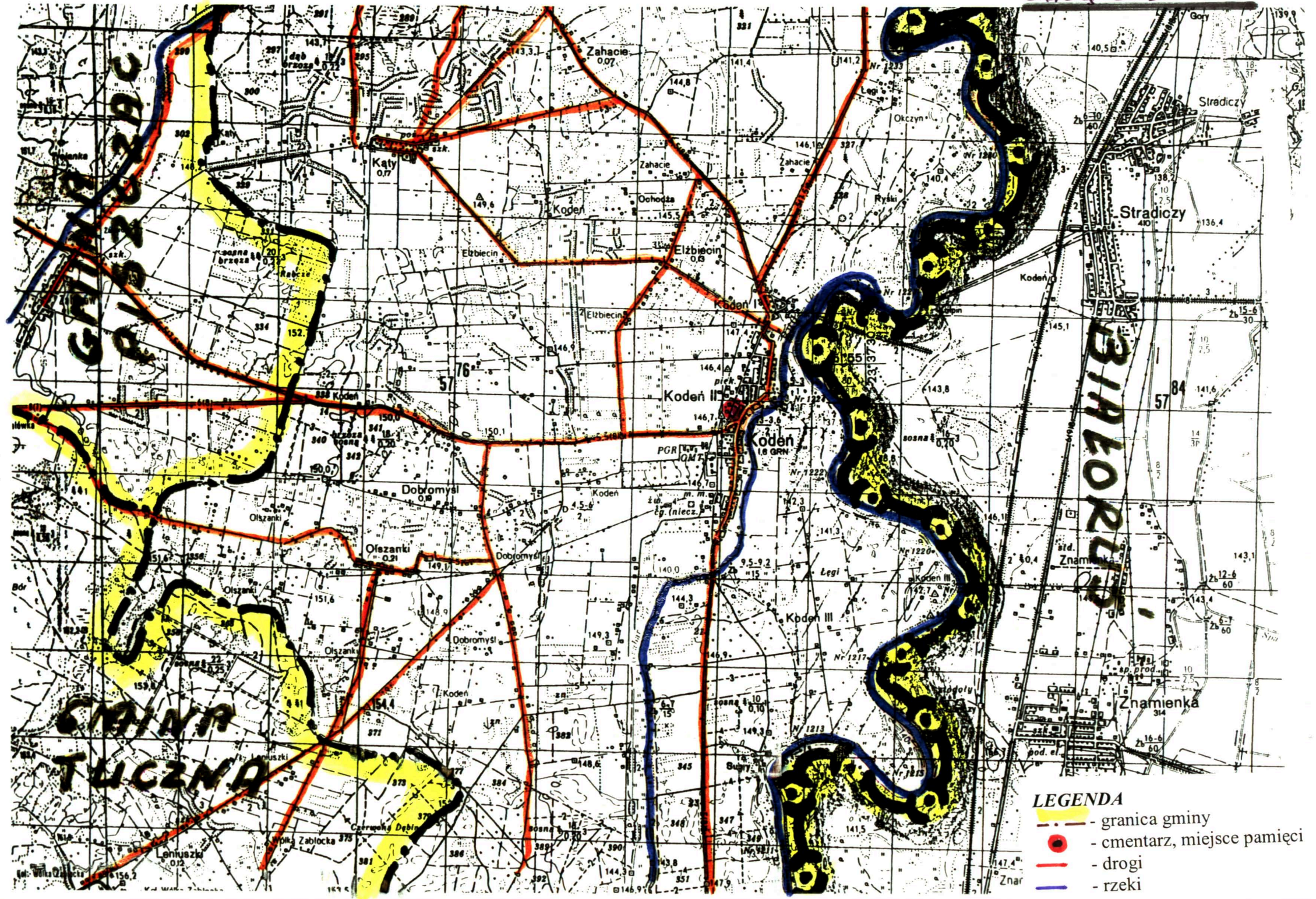
11. Data założenia karty
2002.12.01

12. Prowadzący kartę

GŁÓWNY SPECJALISTA
d/s Obywatelskich
Bazyli Kubel

13. Lokalizacja obiektu /opis lub szkic planu , położenia obiektu /.
*Wieś Kodeń. Cmentarz znajduje się po stronie zachodnich ul. Zastodolnej, 20 m od ul. Bialskiej, obok cmentarza prawosławnego.
Załącznik Nr 1 – mapa sytuacyjna.*

14. Dodatkowe uwagi,
uzupełnienia



- LEGENDA**
- granica gminy
 - cmentarz, miejsce pamięci
 - drogi
 - rzeki