

**KARTA EWIDENCYJNA
CMENTARZA, MIEJSCA PAMIĘCI NARODOWEJ**

Starostwo Powiatowe
w Białej Podlaskiej

14

Nr ewidencyjny

| | | | |
|---|---|--|---|
| <p>1. Miejscowość / gmina powiat, ew. parafia / położenie obiektu <i>Kopytów Gm. Kodeń.</i></p> | <p>2. Rodzaj obiektu, tablica, obelisk, pomnik, kościół, park, las, cmentarz, obóz, itp./ <i>Mogiła nieznanego żołnierza z I wojny światowej.</i></p> | <p>3. Treść napisu /tablicy, cokołu itp./ <i>Mogiła nieznanego żołnierza Piotra Czerwińskiego poległego w 1915 roku.</i></p> | <p>4. Data powstania obiektu: autor, fundator <i>1915 rok</i></p> |
| <p>6. Stan obiektu /uszkodzenia, remonty, wandalizm, kradzieże, inne/ <i>Teren zaniedbany.</i></p> | <p>7. Rodzaj materiału /wymiary obiektu/ <i>Mogiła ziemna bez oznaczenia w lesie mieszanym.</i></p> | | <p>5. Patronat /społeczny, administracyjny/. <i>UG w Kodniu.</i></p> <p>8. Literatura /czy obiekt jest ujęty w przewodnikach, inne opisy, broszury, opracowania, książki, artykuły prasowe/ <i>- Relacja mieszkańców wsi Kopytów Bez ujawnienia tożsamości.</i></p> |

9. Miejsce na fotografię

10. Dane historyczne dot. obiektu

Według przekazu pochowany jest tam żołnierz, uczestnik I wojny światowej.

11. Data założenia karty
2002.12.01

12. Prowadzący kartę

GLÓWNY SPECJALISTA
d/s Obywatelskich

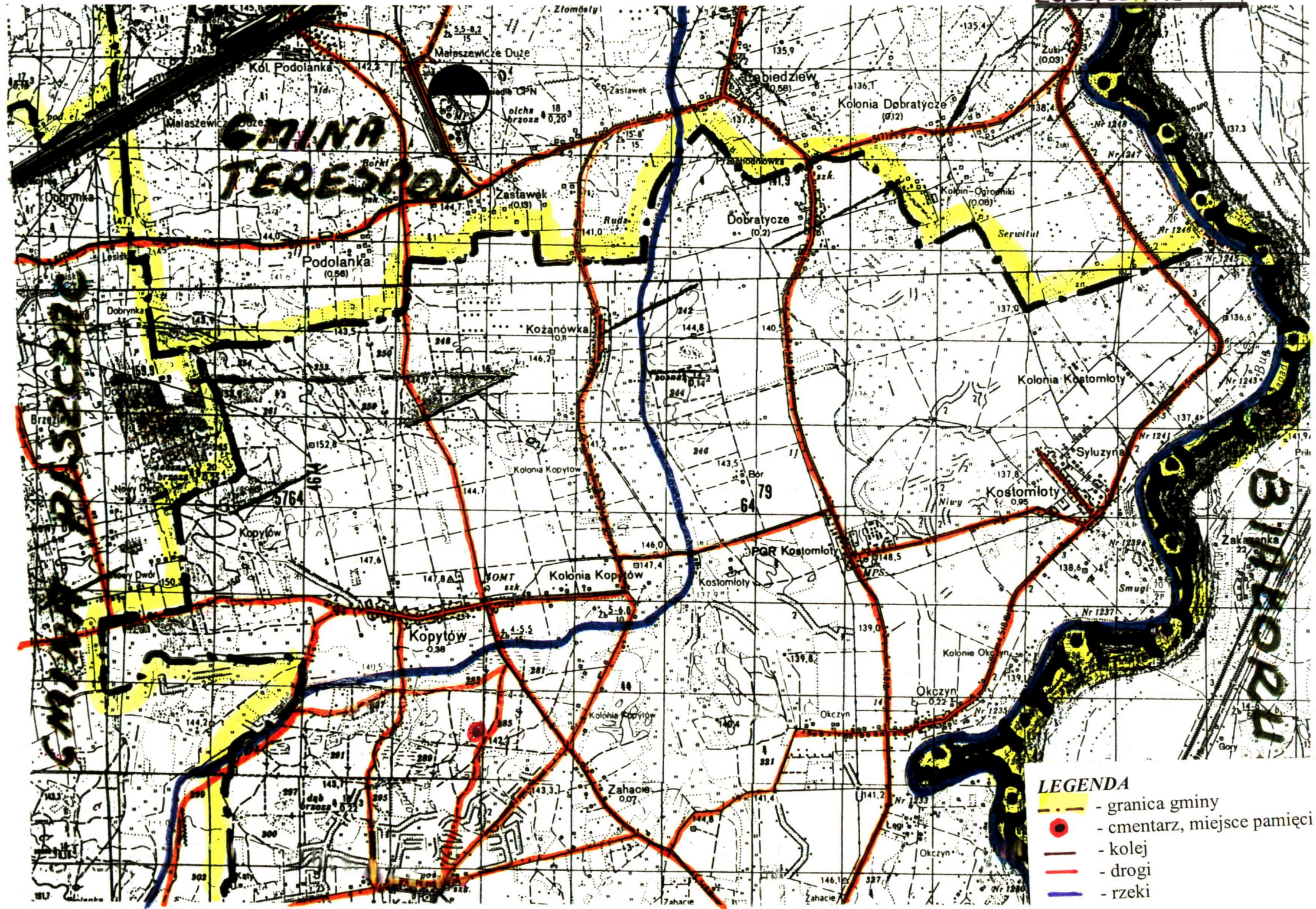
Bazyli Kubel

13. Lokalizacja obiektu /opis lub szkic planu , położenia obiektu /.

*Wieś Kopytów. Mogiła znajduje się około 30 m w kierunku zachodnim od drogi leśnej łączącej wieś Kąty z drogą Kopytów – Kodeń, przy leśnej bagiennej łące.
Załącznik Nr 1 – mapa sytuacyjna.*

Na skraju łąki „Pyrylcia”

14. Dodatkowe uwagi,
uzupełnienia



GMINA TERESPOL

GMINA TERESPOL

BIAŁY BÓR

- LEGENDA**
- granica gminy
 - cmentarz, miejsce pamięci
 - kolej
 - drogi
 - rzeki