

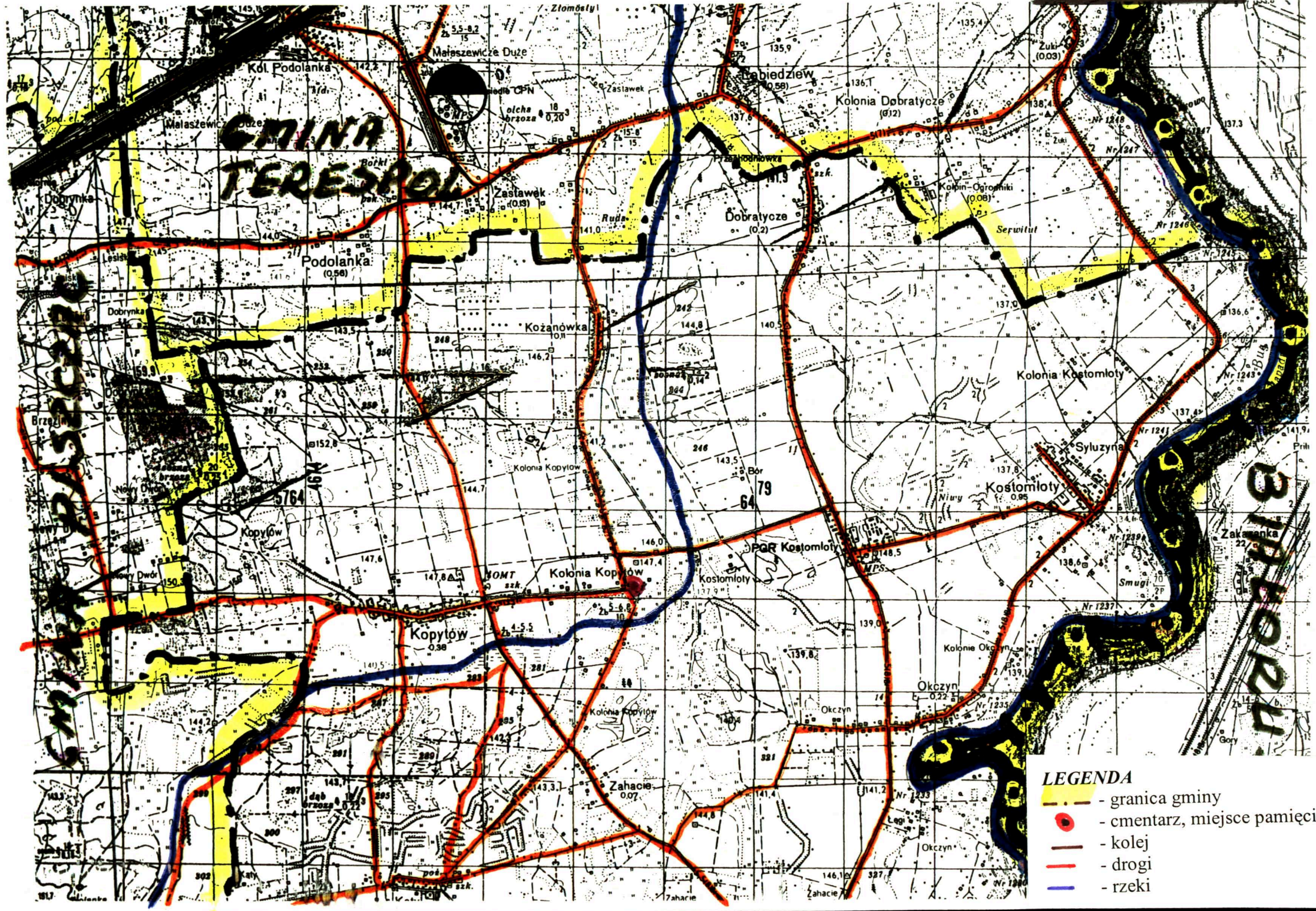
**KARTA EWIDENCYJNA
CMENTARZA, MIEJSCA PAMIĘCI NARODOWEJ**

**Starostwo Powiatowe
w Białej Podlaskiej**

.....**17**.....
Nr ewidencyjny

<p>1. Miejscowość / gmina powiat, ew. parafia / położenie obiektu <i>Kolonia Kopytów Gm. Kodeń.</i></p>	<p>2. Rodzaj obiektu, tablica, obelisk, pomnik, kościół, park, las, cmentarz, obóz, itp./ <i>Głaz poświęcony Marszałkowi Piłsudskiemu.</i></p>	<p>3. Treść napisu /tablicy, cokołu itp./</p>	<p>4. Data powstania obiektu: autor, fundator <i>W okresie międzywojennym 1918-1939.</i></p>
<p>6. Stan obiektu /uszkodzenia, remonty, wandalizm, kradzieże, inne/ <i>Bez zastrzeżeń.</i></p>	<p>7. Rodzaj materiału /wymiary obiektu/ <i>Pomnik z dwóch dużych głazów.</i></p>		<p>5. Patronat /społeczny, administracyjny/. <i>UG w Kodniu.</i></p>
			<p>8. Literatura /czy obiekt jest ujęty w przewodnikach, inne opisy, broszury, opracowania, książki, artykuły prasowe/</p>

9. Miejsce na fotografię	10. Dane historyczne dot. obiektu	11. Data założenia karty
	13. Lokalizacja obiektu /opis lub szkic planu , położenia obiektu /. <i>Kolonia Kopytów. Głaz znajduje się na zakręcie drogi relacji Kopytów – Kolonia Kopytów – Kostomłoty, po stronie wschodniej, przy posesji Wróblewskiego. Załącznik Nr 1 – mapa sytuacyjna.</i>	12. Prowadzący kartę <i>GŁÓWNY SPECJALISTA d/s Obywatelskich Bazyli Kubel</i> 14. Dodatkowe uwagi, uzupełnienia



GMINA TERESPOL

- LEGENDA**
- granica gminy
 - cmentarz, miejsce pamięci
 - kolej
 - drogi
 - rzeki