

**KARTA EWIDENCYJNA
CMENTARZA, MIEJSCA PAMIĘCI NARODOWEJ**

**Starostwo Powiatowe
w Białej Podlaskiej**

.....15.....
Nr ewidencyjny

<p>1. Miejscowość / gmina powiat, ew. parafia / położenie obiektu <i>Strzakły Gmina Międzyrzec Podlaski</i></p>	<p>2. Rodzaj obiektu, tablica, obelisk, pomnik, kościół, park, las, cmentarz, obóz, itp./ <i>Cmentarz epidemiczny – nieczynny.</i></p>	<p>3. Treść napisu / tablicy, cokołu itp./ <i>Cmentarz na planie kwadratu. Znajduje się pięć krzyży drewnianych (w tym jeden zwalony) i jeden krzyż metalowy ogrodzony przesłami metalowymi. Na najwyższym krzyżu drewnianym znajduje się słabo czytelny napis: JEZU SYNU BOGA ŻYWEGO BROŃ NAS OD MOROWEGO POWIETRZA GŁODU OGNIĄ WOJNY</i></p>	<p>4. Data powstania obiektu: autor, fundator <i>Prawdopodobnie XIX wiek.</i></p>
<p>6. Stan obiektu /uszkodzenia, remonty, wandalizm, kradzieże, inne/ <i>Teren zaniedbany.</i></p>	<p>7. Rodzaj materiału /wymiary obiektu/ <i>Cmentarz wyznacza obwałowany wzgórek. Położony w kompleksie leśnym. Cmentarz o pow. ok. 0,02 ha</i></p>		<p>5. Patronat /społeczny, administracyjny/. <i>Urząd Gminy w Międzyrzeczu Podlaskim.</i></p> <p>8. Literatura /czy obiekt jest ujęty w przewodnikach, inne opisy, broszury, opracowania, książki, artykuły prasowe/ - <i>J. Maraśkiewicz. Zabytkowe cmentarze i mogiły w Polsce. Województwo Białkopodlaskie. Ośrodek Ochrony Zabytkowego Krajobrazu. Narodowa Instytucja Kultury. Warszawa 1995.</i></p>

9. Miejsce na fotografię
Zdjęcie Nr 2310.

10. Dane historyczne dot. obiektu

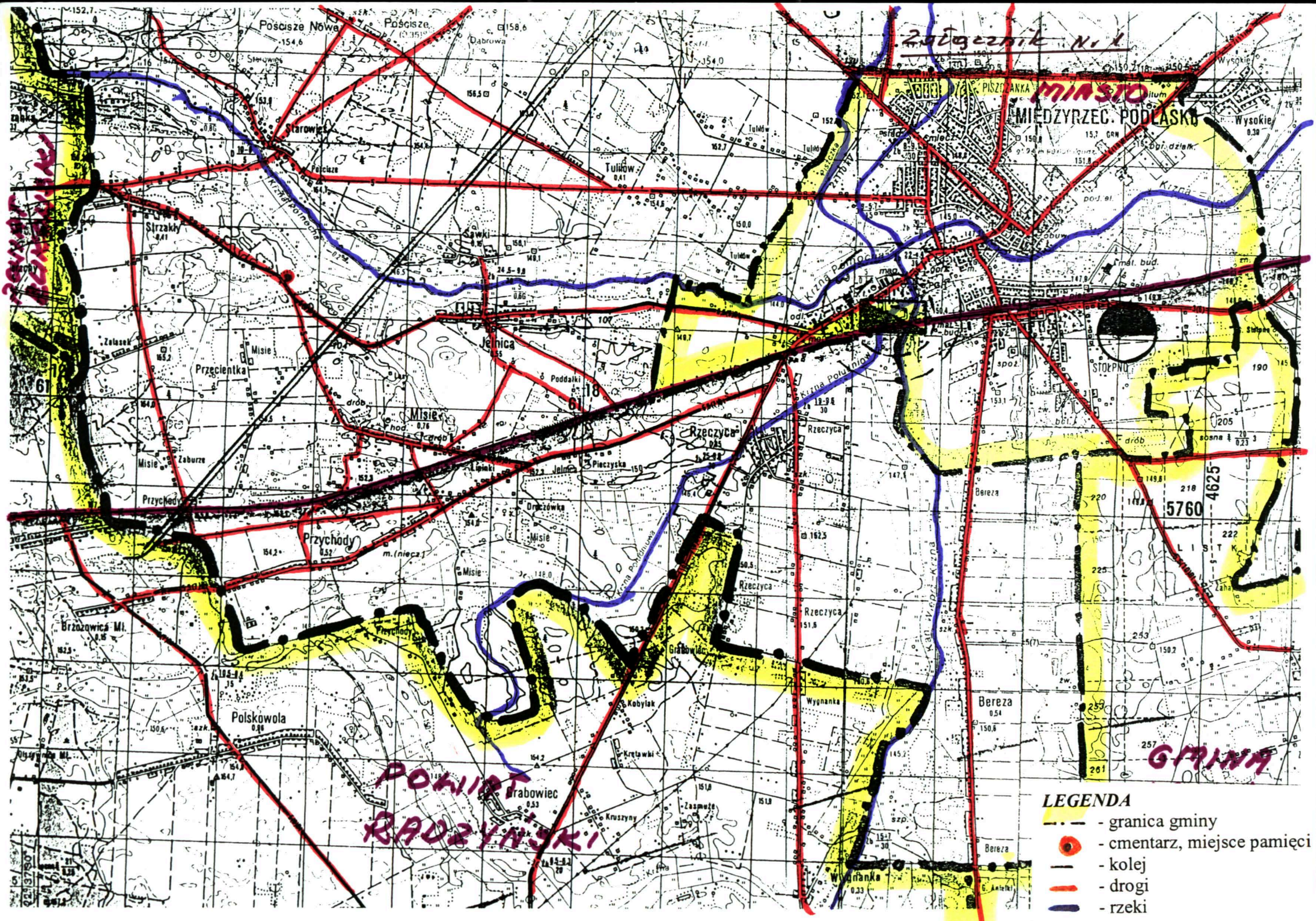
11. Data założenia karty
2003.05.31.

12. Prowadzący kartę

GŁÓWNY SPECJALISTA
d/s Obywatelskich
Bazyli Kubel

13. Lokalizacja obiektu /opis lub szkic planu , położenia obiektu /.
*Wieś Strzakły. Cmentarz znajduje się po stronie północnej drogi, na początku wsi od strony
Jelnicy, w kompleksie leśnym, na wprost posesji Nr 2.
Załącznik Nr 1 – mapa sytuacyjna.*

14. Dodatkowe uwagi,
uzupełnienia



POWIAT RAZDZYŃSKI

Zabrzeżnik Nr 1

MIĘDZYRZEC PODLASKI

POWIAT RAZDZYŃSKI

GRANICA

LEGENDA

- granica gminy
- cmentarz, miejsce pamięci
- kolej
- drogi
- rzeki