

**KARTA EWIDENCYJNA
CMENTARZA, MIEJSCA PAMIĘCI NARODOWEJ**

**Starostwo Powiatowe
w Białej Podlaskiej**

.....2.....
Nr ewidencyjny

<p>1. Miejscowość / gmina powiat, ew. parafia / położenie obiektu <i>Dąbrowica Mała Gmina Piszczac</i></p>	<p>2. Rodzaj obiektu, tablica, obelisk, pomnik, kościół, park, las, cmentarz, obóz, itp./ <i>Cmentarz prawosławny – czynny.</i></p>	<p>3. Treść napisu / tablicy, cokołu itp./ <i>Cmentarz na planie prostokąta. Nieregularny układ mogił. Znajdują się tu pomniki z początku XX wieku. Jest mogiła Bazylego Albiczuka – artysty malarza, zmarłego w 1995 roku. Znajduje się tam także kaplica cmentarna.</i></p>	<p>4. Data powstania obiektu: autor, fundator <i>Początek XX wieku.</i></p>
<p>6. Stan obiektu /uszkodzenia, remonty, wandalizm, kradzieże, inne/ <i>Utrzymany porządek.</i></p>	<p>7. Rodzaj materiału /wymiary obiektu/ <i>Cmentarz ogrodzony siatką metalową na betonowych słupach od czola, pozostałe części ogrodzone drutem kolczastym. Rosną pojedyncze drzewa z przewagą sosny. Cmentarz o pow. 0,24 ha</i></p>		<p>5. Patronat /społeczny, administracyjny/. <i>Parafia Prawosławna p.w. św. Apostołów Piotra i Pawła od 1994 roku w Zahorowie.</i></p> <p>8. Literatura /czy obiekt jest ujęty w przewodnikach, inne opisy, broszury, opracowania, książki, artykuły prasowe/ - <i>J. Maraśkiewicz. Zabytkowe cmentarze i mogiły w Polsce. Województwo Białkopodlaskie. Ośrodek Ochrony Zabytkowego Krajobrazu. Narodowa Instytucja Kultury. Warszawa 1995 r.</i></p>

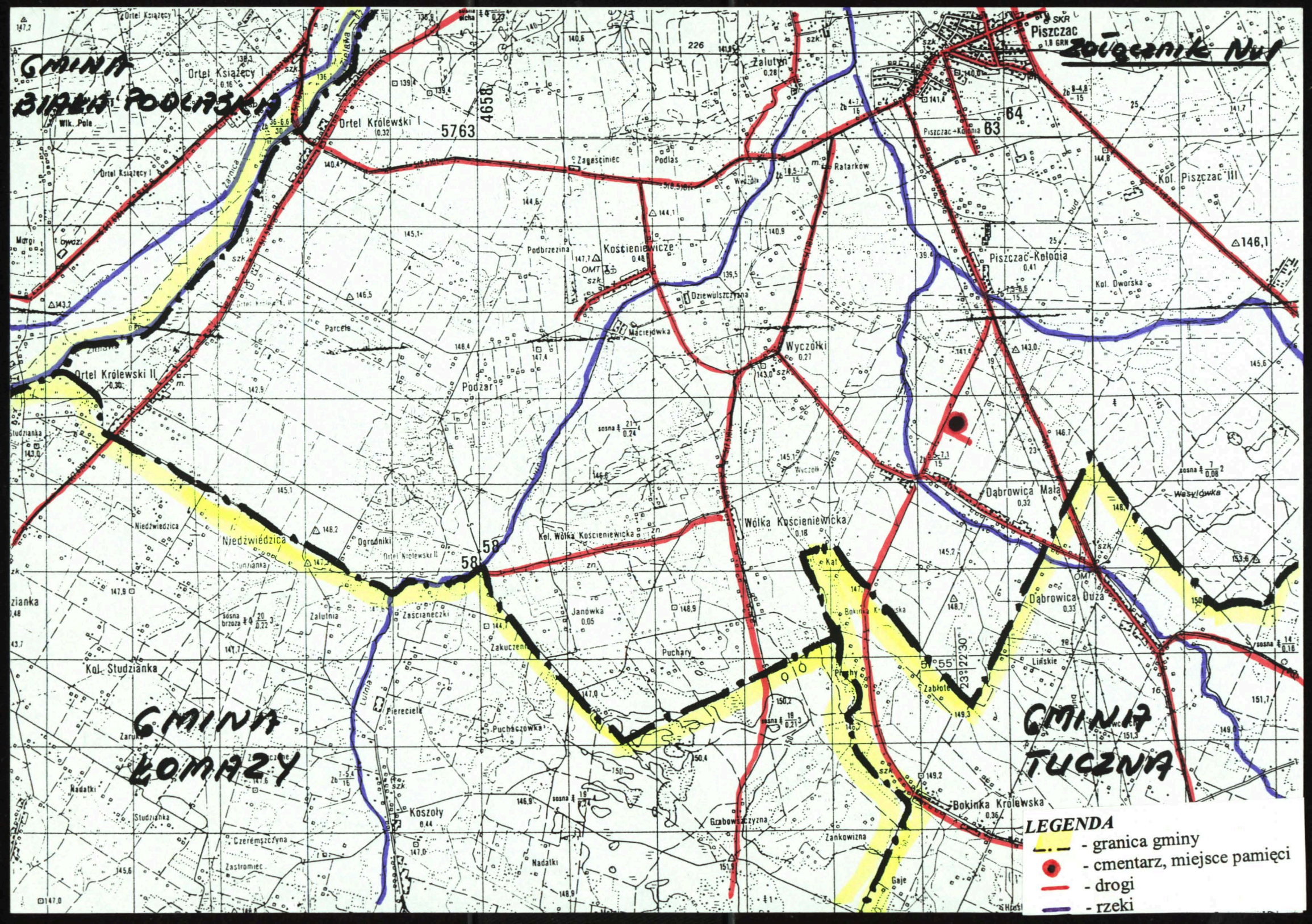
<p>9. Miejsce na fotografię Zdjęcia Nr 19, 20.</p>	<p>10. Dane historyczne dot. obiektu <i>Cmentarz został założony na początku XX wieku.</i></p>	<p>11. Data założenia karty 2003.11.30.</p>
	<p>13. Lokalizacja obiektu /opis lub szkic planu , położenia obiektu /. <i>Wieś Dąbrowica Mała. Cmentarz znajduje się około 700 m od wsi w kierunku północnym około 50 m od polnej drogi relacji Dąbrowica Mała – Piszczac Kolonia w kierunku wschodnim. Załącznik Nr 1 – mapa sytuacyjna.</i></p>	<p>12. Prowadzący kartę <i>GEÓWNY SPECJALISTA d/s Obywatelskich Bazyli Kubel</i></p> <p>14. Dodatkowe uwagi, uzupełnienia</p>

Zołącznik Nr 1

**GMINA
BIEGA POLESKA**

**GMINA
ŁOMAZY**

**GMINA
TUCZNA**



- LEGENDA**
- granica gminy
 - cmentarz, miejsce pamięci
 - drogi
 - rzeki