

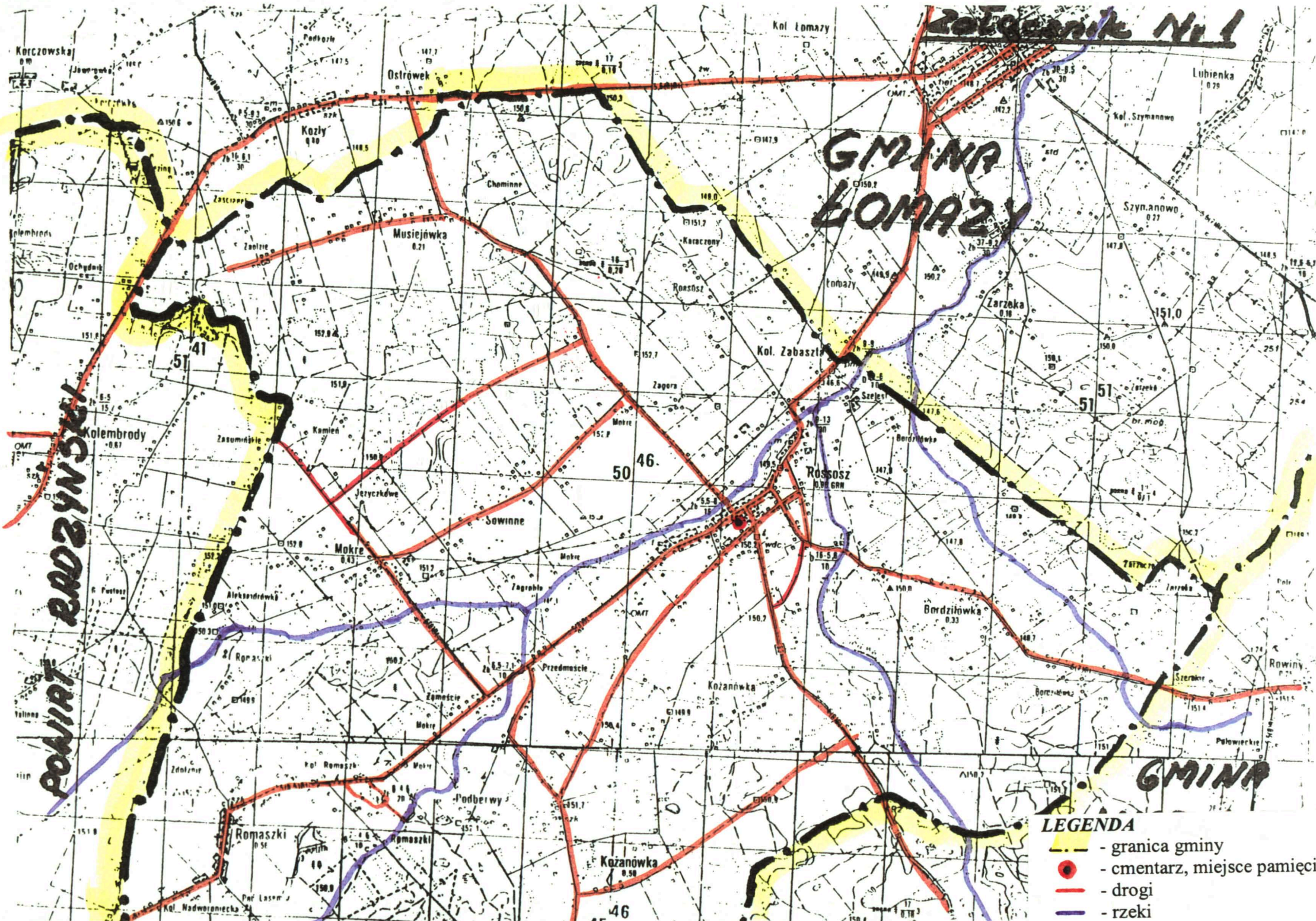
**KARTA EWIDENCYJNA  
CMENTARZA, MIEJSCA PAMIĘCI NARODOWEJ**

**Starostwo Powiatowe  
w Białej Podlaskiej**

.....**9**.....  
Nr ewidencyjny

<p>1. Miejscowość / gmina powiat, ew. parafia / położenie obiektu <i>Rossosz Gmina Rossosz</i></p>	<p>2. Rodzaj obiektu, tablica, obelisk, pomnik, kościół, park, las, cmentarz, obóz, itp./ <i>Tablice pamiątkowe bohaterom narodowym i ofiarom martyrologii.</i></p>	<p>3. Treść napisu / tablicy, cokołu itp./ <i>Na tablicach napisy od lewej: Pierwsza tablica: 1863 – 1864 / W 125 ROCZNICĘ / BITWY POWSTAŃCÓW STYCZNIOWYCH / STOCZONEJ 17.II.1863 r. W ROSSOSZU / W OBRONIE WIARY I WOLNOŚCI POLSKI / W HOŁDZIE / POLEGŁYM 14 POWSTAŃCOM / POCHOWANYCH NA STARYM CMENTARZU / PAMIĘCI / BOHATERSKIM ODDZIAŁOM PODLASIA / KS. S. BRZÓZKI PŁK. W. LEWANDOWSKIEGO / PPLK. K. KRYSIŃSKIEGO R. ROGIŃSKIEGO / A. SZANIAWSKIEGO / BAZUJĄCYCH W TUT. LASACH PRZY WSPARCIU / LUDNOŚCI ZAOPATRZENIEM I OPIEKĄ RANNYCH / SPOŁECZEŃSTWO Druga tablica: WIECZNY ODPOCZYNEK / 1914 – 1920 / PAMIĘCI / 25 ŻOŁNIERZY BIORĄCYCH UDZIAŁ ZBROJNY / W WALKACH O NIEPODLEGŁOŚĆ POLSKI / Z PARAFII I GMINY ROSSOSZ / POLEGLI NA POLU CHWAŁY / Ś.P. / KUŻAWIŃSKI FRANCISZEK GŁOWACKI MICHAŁ / KOPRYJANIUK ALEKSAN. OSSOWSKI PIOTR / FURMANIUK FRANCISZEK SYRYTCZYK PIOTR / CZEŚĆ ICH PAMIĘCI / SPOŁECZEŃSTWO</i></p>	<p>4. Data powstania obiektu: autor, fundator</p>
<p>6. Stan obiektu /uszkodzenia, remonty, wandalizm, kradzieże, inne/ <i>Utrzymany porządek.</i></p>	<p>7. Rodzaj materiału /wymiary obiektu/ <i>Trzy tablice na ścianie wewnątrz kościoła p.w. św. Stanisława BM</i></p>	<p><i>Trzecia tablica: BÓG / HONOR / OJCZYŻNA / W HOŁDZIE / DOWÓDCOM I ŻOŁNIERZOM 30 TYS. ARMII / BATALIONÓW CHŁOPSKICH... PODLASIE / CHŁOPOM Z POWIATÓW: BIAŁA PODLASKA, SIEDLCE / ŁUKÓW, RADZYŃ PODL. I WŁODAWA / PAMIĘCI / POWSTAŁEGO W III.1944 R. W ROSSOSZU I BAT BCh / im. ZIEMI PODLASKIEJ I SZKOŁY PODCHORAŻYCH / W KTÓREJ WYKSZTAŁCONO 68 OFICERÓW, / DOKONANO 50 AKCJI BOJOWYCH / KAPELANOWI Ks. Z. MOŚCICKIEMU P. MAKARUKOWI / POLEGŁYM / Ś. P. / Pplk. STEFAN SKOCZYŁAS „PIOTR KONAR” / ppor. FELIKS BIEŁUSZKO „FILIP” / ppor. FELIKS PASTERNAK “ORZEŁ” / ppor. BOLES. STANILEWICZ „MAREK” / ppor. MIECZYS. TOMASZUK „SZARY” / ppor. STANIS. SZYMAŃSKI „SROKA” / ppor. FRAN. KRASZEWSKI „SZWEJK” / ppor. JAN WIERZCHOSŁAWSKI „WOŁODYJOWSKI” / CZEŚĆ ICH PAMIĘCI/ TOWARZYSZE BRONI</i></p>	<p>5. Patronat /społeczny, administracyjny/. <i>Parafia p.w. Św. Stanisława BM od 1585 roku w Rossoszu.</i></p>
			<p>8. Literatura /czy obiekt jest ujęty w przewodnikach, inne opisy, broszury, opracowania, książki, artykuły prasowe/</p>

9. Miejsce na fotografię <i>Zdjęcie Nr 15 x 2.</i>	10. Dane historyczne dot. obiektu	11. Data założenia karty <i>2003.11.30.</i>
		12. <i>Prowadzący kartę</i>
	13. Lokalizacja obiektu /opis lub szkic planu , położenia obiektu /. <i>Wieś Rossosz. W kościele katolickim P.w. św. Stanisława BM przy ul. Lubelskiej. Załącznik Nr 1 – mapa sytuacyjna.</i>	14. Dodatkowe uwagi, uzupełnienia



**GMINA  
ŁOMAZY**

**POWIAT RADZYŃSKI**

**Zalęzaniek Nr 1**

**GMINA**

- LEGENDA**
- - granica gminy
  - - cmentarz, miejsce pamięci
  - - drogi
  - - rzeki