

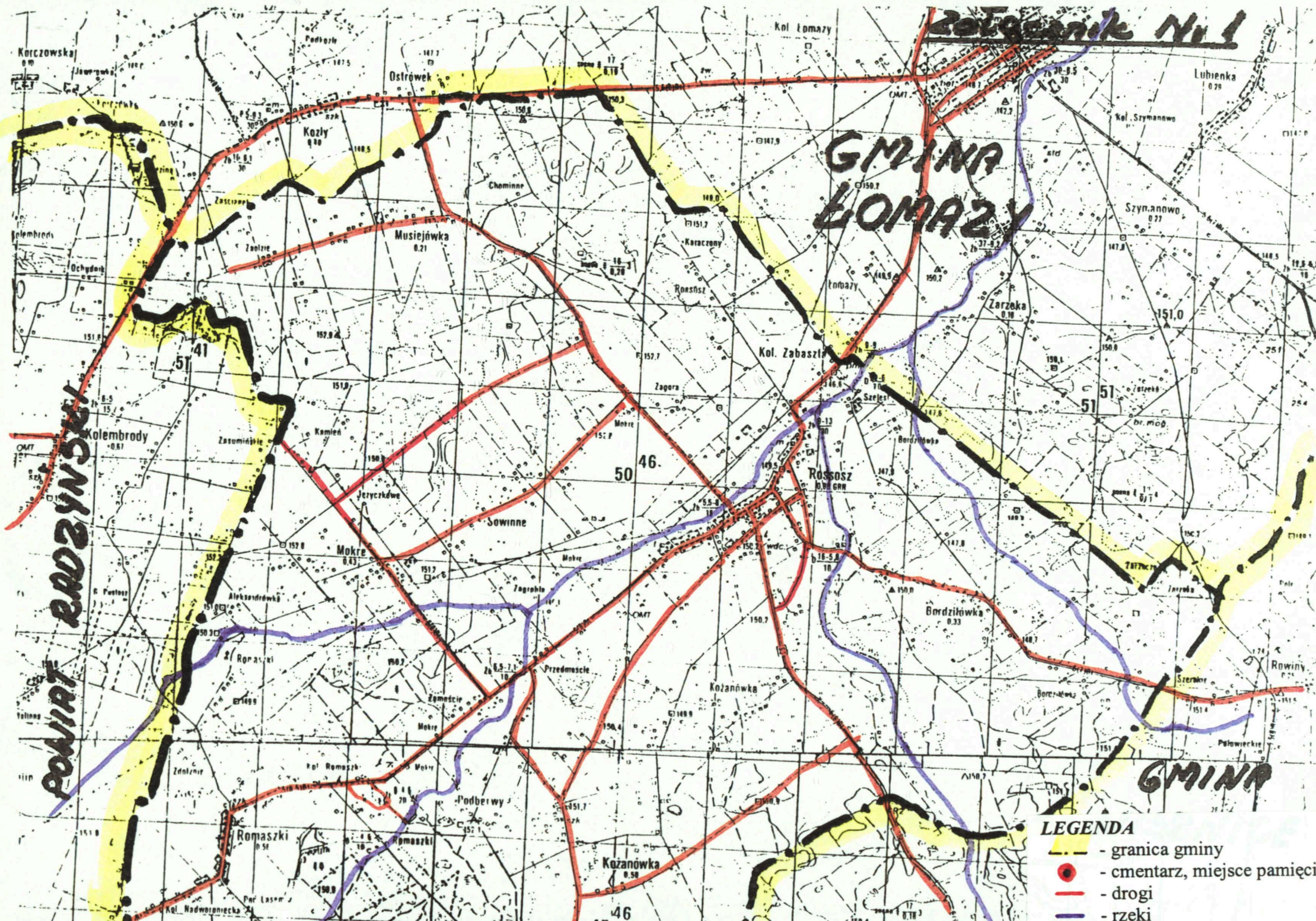
**KARTA EWIDENCYJNA  
CMENTARZA, MIEJSCA PAMIĘCI NARODOWEJ**

**Starostwo Powiatowe  
w Białej Podlaskiej**

.....**10**.....  
Nr ewidencyjny

<p>1. Miejscowość / gmina powiat, ew. parafia / położenie obiektu <i>Rossosz Gmina Rossosz</i></p>	<p>2. Rodzaj obiektu, tablica, obelisk, pomnik, kościół, park, las, cmentarz, obóz, itp./ <i>Tablica pamiątkowa</i></p>	<p>3. Treść napisu / tablicy, cokołu itp./ <i>Na tablicy – u góry godło, niżej napis: SZKOŁA PODSTAWOWA / IM. PPŁK. / STEFANA SKOCZYŁASA / W ROSSOSZU / PŁOMIENNEMU BOJOWNIKOWI / ORGANIZATOROWI WALKI / O WOLNOŚĆ I WYZWOLENIE / NARODOWO – SPOŁECZNE / KOMENDANTOWI BATALIONÓW / CHŁOPSKICH NA PODLASIU / ZAMORDOWANEMU PRZEZ / HITLEROWSKICH OKUPANTÓW / W PRZEDEDNIU WYZWOLENIA / SPOŁECZEŃSTWO / W XX LECIE PRL</i></p>	<p>4. Data powstania obiektu: autor, fundator <i>1964 rok.</i></p>
<p>6. Stan obiektu /uszkodzenia, remonty, wandalizm, kradzieże, inne/ <i>Utrzymany porządek.</i></p>	<p>7. Rodzaj materiału /wymiary obiektu/ <i>Na ścianie zewnętrznej budynku szkoły tablica metalowa.</i></p>		<p>5. Patronat /społeczny, administracyjny/. <i>Urząd Gminy w Rossoszu.</i></p>
			<p>8. Literatura /czy obiekt jest ujęty w przewodnikach, inne opisy, broszury, opracowania, książki, artykuły prasowe/ <i>- Rocznik Międzyrzecki. Tom VI.</i></p>

<p>9. Miejsce na fotografię <i>Zdjęcie Nr – 16.</i></p>	<p>10. Dane historyczne dot. obiektu</p>	<p>11. Data założenia karty <i>2003.11.30.</i></p>
	<p>13. Lokalizacja obiektu /opis lub szkic planu , położenia obiektu /. <i>Wieś Rossosz. Tablica znajduje się na zewnętrznej ścianie szkoły podstawowej, przy ul. Lubelskiej.</i> <i>Załącznik Nr 1 – mapa sytuacyjna.</i></p>	<p>12. <i>Prowadzący kartę</i></p> <p>14. Dodatkowe uwagi, uzupełnienia</p>



**GMINA  
ŁOMAZY**

**POWIAT  
RADZYŃSKI**

**Zalęganik Nr 1**

**GMINA**

- LEGENDA**
- granica gminy
  - cmentarz, miejsce pamięci
  - drogi
  - rzeki