

**KARTA EWIDENCYJNA
CMENTARZA, MIEJSCA PAMIĘCI NARODOWEJ**

**Starostwo Powiatowe
w Białej Podlaskiej**

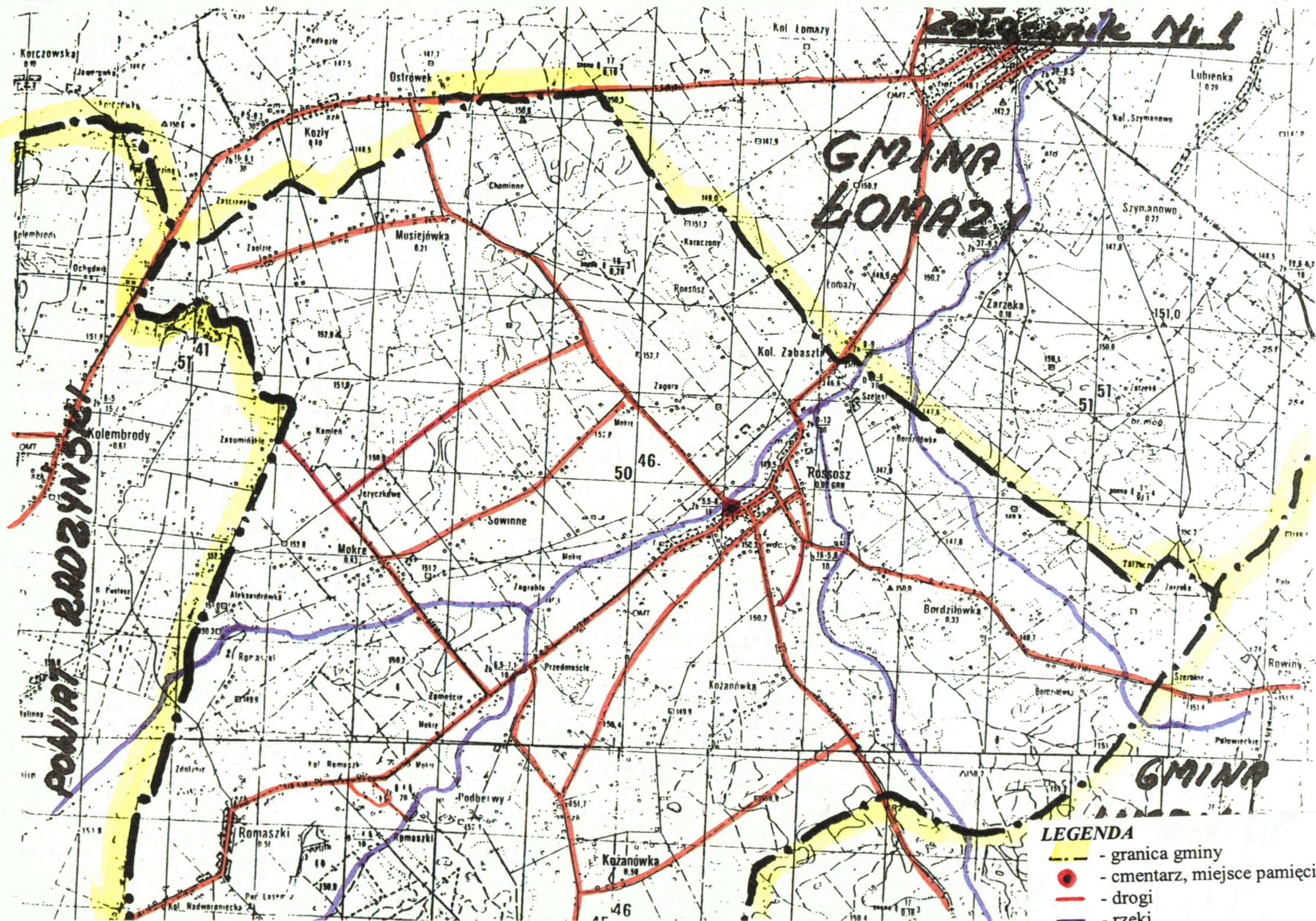
.....**11**.....
Nr ewidencyjny

<p>1. Miejscowość / gmina powiat, ew. parafia / położenie obiektu <i>Rossosz Gmina Rossosz</i></p>	<p>2. Rodzaj obiektu, tablica, obelisk, pomnik, kościół, park, las, cmentarz, obóz, itp./ <i>Pomniki i krzyże</i></p>	<p>3. Treść napisu / tablicy, cokołu itp./ <i>Wysepka w widłach drogi o kształcie nieforemnym, zbliżonym do trójkąta. Na wysepce znajdują się: 1. kapliczka z tablicą szklaną z napisem: BÓG /HONOR /OJCZYŻNA /Ks. STANISŁAW FORYŚ /UR.1888 ZM.1961DR, PŁK KAPELAN, PROFESOR/ DZIEKAN W.P. W ARMII ANDERSA/ WIĘZIEŃ OŚWIĘCIMIA I DACHAU/ WIELOLETNI PROBOSZCZ PARAFII/ ROSSOSZ/ W 40 ROCZNICĘ ŚMIERCI/ WDZIĘCZNI PARAFIANIE/ ROSSOSZ 2001R. 2. dwa krzyże metalowe z napisami: - pierwszy krzyż – 1850 – 1987 - drugi krzyż – JEZU/ WSPIERAJ/ NAS 1977 3. pomnik z betonu a na nim godło, niżej tablica betonowa z napisem: 1918 – 1928/ UKOCHANEJ/ OJCZYŻNIE/ W DNIU X LECIA/ ODZYSKANIA/ NIEPODLEGŁOŚCI/ WIERNI SYNOWIE/ 11/ IX. 4. pomnik na betonowej podstawie a na nim tablica z marmuru z napisem: ŻOŁNIERZOM/ WOJSKA POLSKIEGO/ WALCZĄCYM Z BOLSZEWIKAMI/ W 1920R./ BUJNIK MIECZYŚLAW s.ANT./ DĄBROWSKI JÓZEF/ GŁOWACKI WACŁAW s. MAT./ JÓZEFACIUK WINCENTY/ KOPRIANIUK STANISŁAW s.WALENT/ KOPRIANIUK CELESTYN/ KOPRIANIUK ALEKSANDER s..BAZYL/ KUZAWIŃSKI JAN s.ROM/ LEWCZUK KAROL s.TEOD/ OSSOWSKI STANISŁAW s.JÓZEFA/ PAJNOWSKI STANISŁAW s.MARC/ PASTERNAK JAN s.TAD/ STECKIEWICZ PIOTR s.ANT/ TROCEWICZ FRANCISZEK s.BARTEŁ/ TROCEWICZ JÓZEF s.PAWŁA/ WEREMKOWICZ PIOTR s.FR/ WOJECKI EDWARD/ WICZUK BRONISŁAW s.JOACH/ ZBAŃSKI STEFAN/ CZEŚĆ ICH PAMIĘCI/ OZŻBCH.ROSSOSZ/ RODZINY ZMARŁYCH 5. pięć krzyży a na nich tablice metalowe z napisami: - ZGINEŁI ŻOŁNIERZE/ NA FRONCIE 1939r./ CHROŃ JAN/ POLUBIEC BRONISŁAW/ WEREMKOWICZ FRANCISZEK/ JARONKIEWICZ CZESŁAW/ KŁUJEWSKI BOGUSŁAW/ SIEROCIUK WŁADYSŁAW/ KOPRIANIUK FRANCISZEK/ KOPRIANIUK BRONISŁAW/ WICZUK JÓZEF/ CZERANOWSKI CZESŁAW/ KAMELA ALEKSANDER/ TREBICKI ADOLF - ZGINEŁI W OBOZACH 1939 – 1945/ KALISZUK LUDWIK/ UŁANOWICZ PIOTR/ OPRZĄDEK ADAM/ PARAFINIUK JAKUB/ PARAFINIUK JÓZEF/ POLUBIEC KAROL/</i></p>	<p>4. Data powstania obiektu: autor, fundator <i>1918, 1977, 1987, 2001 rok.</i></p> <p>5. Patronat /społeczny, administracyjny/. <i>Urząd Gminy w Rossoszu.</i></p>
<p>6. Stan obiektu /uszkodzenia, remonty, wandalizm, kradzieże, inne/ <i>Utrzymany porządek.</i></p>	<p>7. Rodzaj materiału /wymiary obiektu/ <i>Wysepka na podwyższonym postumencie obmurowanym murkiem z kamienia. Rosną Drzewka ozdobne i liściaste. Ogródzona łańcuchem na słupkach metalowych.</i></p>		<p>8. Literatura /czy obiekt jest ujęty w przewodnikach, inne opisy, broszury, opracowania, książki, artykuły prasowe/ <i>- Rocznik Międzyrzecki. Tom IX.</i></p>

NR 11, poz. 3 - CIĄG DALSZY

<p>1. Miejscowość / gmina powiat, ew. parafia / położenie obiektu</p>	<p>2. Rodzaj obiektu, tablica, obelisk, pomnik, kościół, park, las, cmentarz, obóz, itp./</p>	<p>3. Treść napisu / tablicy, cokołu itp./ <i>ciąg dalszy</i> <i>JÓZEFACIUK FELIKS/ JAZWIŃSKI ALEKSANDER/ MISZCZUK ANTONI/ MISZCZUK STANISŁAW/ KULICKI JÓZEF/ KULICKI STANISŁAW/ OLSZEWSKI STANISŁAW/ KUZAWIŃSKI SZYMON/ KUZAWIŃSKI HIPOLIT/ ORAZ 10 BEZIMIENNYCH</i> - <i>ROZSTRZELANI NA MIEJSCU/ 1939 – 1944/ ABRAMOWICZ LUDWIK/ MACKIEWICZ LUDWIKA/ MACKIEWICZ JÓZEF/ KOSSOWSKI JÓZEF/ FILIPIUK JAN/ WOŁOWIK MARIANNA/ ŻUK WŁADYSŁAW/ RÓŻNOWICZ MICHAŁ/ RÓŻNOWICZ JAN/ MIELNIK EDWARD/ MIELNIK STANISŁAW/ OLSZEWSKI STANISŁAW/ ORAZ 22 BEZIMIENNYCH</i> - <i>HRUNIEWSKI STANISŁAW/ FURMANIAK MICHAŁ/ PAJNOWSKI JÓZEF/ PASTERNAK FELIKS/ ZIENIUK EDWARD/ TROCEWICZ WACŁAW/ FILIPIUK BERNARD/ OLSZEWSKI BRONISŁAW</i> - <i>Między krzyżami dwie tablice z napisami:</i> 1. <i>POMORDOWANYM / PRZEZ HITLEROWCÓW / 442 OSOBY / WYZNANIA MOJŻESZOWEGO / ROSSOSZ 1939 – 1944</i> 2. <i>KU PAMIĘCI POTOMNYM W 40 – TĄ ROCZNICĘ BCH / ROSSOSZ 1941 - 1981</i></p>	<p>4. Data powstania obiektu: autor, fundator</p>
<p>6. Stan obiektu /uszkodzenia, remonty, wandalizm, kradzieże, inne/</p>	<p>7. Rodzaj materiału /wymiary obiektu/</p>		<p>5. Patronat /społeczny, administracyjny/.</p>
			<p>8. Literatura /czy obiekt jest ujęty w przewodnikach, inne opisy, broszury, opracowania, książki, artykuły prasowe/</p>

<p>9. Miejsce na fotografii <i>Zdjęcia Nr 13, 14.</i></p>	<p>10. Dane historyczne dot. obiektu</p>	<p>11. Data założenia karty <i>2003.11.30.</i></p>
	<p>13. Lokalizacja obiektu /opis lub szkic planu , położenia obiektu /. <i>Wieś Rossosz. Miejsce pamięci znajduje się w widłach drogi odchodzącej od drogi relacji Rossosz – Romaszki do Musiejówki, na wprost kościoła p.w. św.Stanisława BM. Załącznik Nr 1 – mapa sytuacyjna.</i></p>	<p>12. Prowadzący kartę</p> <p>14. Dodatkowe uwagi, uzupełnienia</p>



Zatopienie Nr 1

GMINA
ŁOMAZY

POWIAT
RADZYŃSKI

GMINA

- LEGENDA**
- granica gminy
 - cmentarz, miejsce pamięci
 - drogi
 - rzeki