

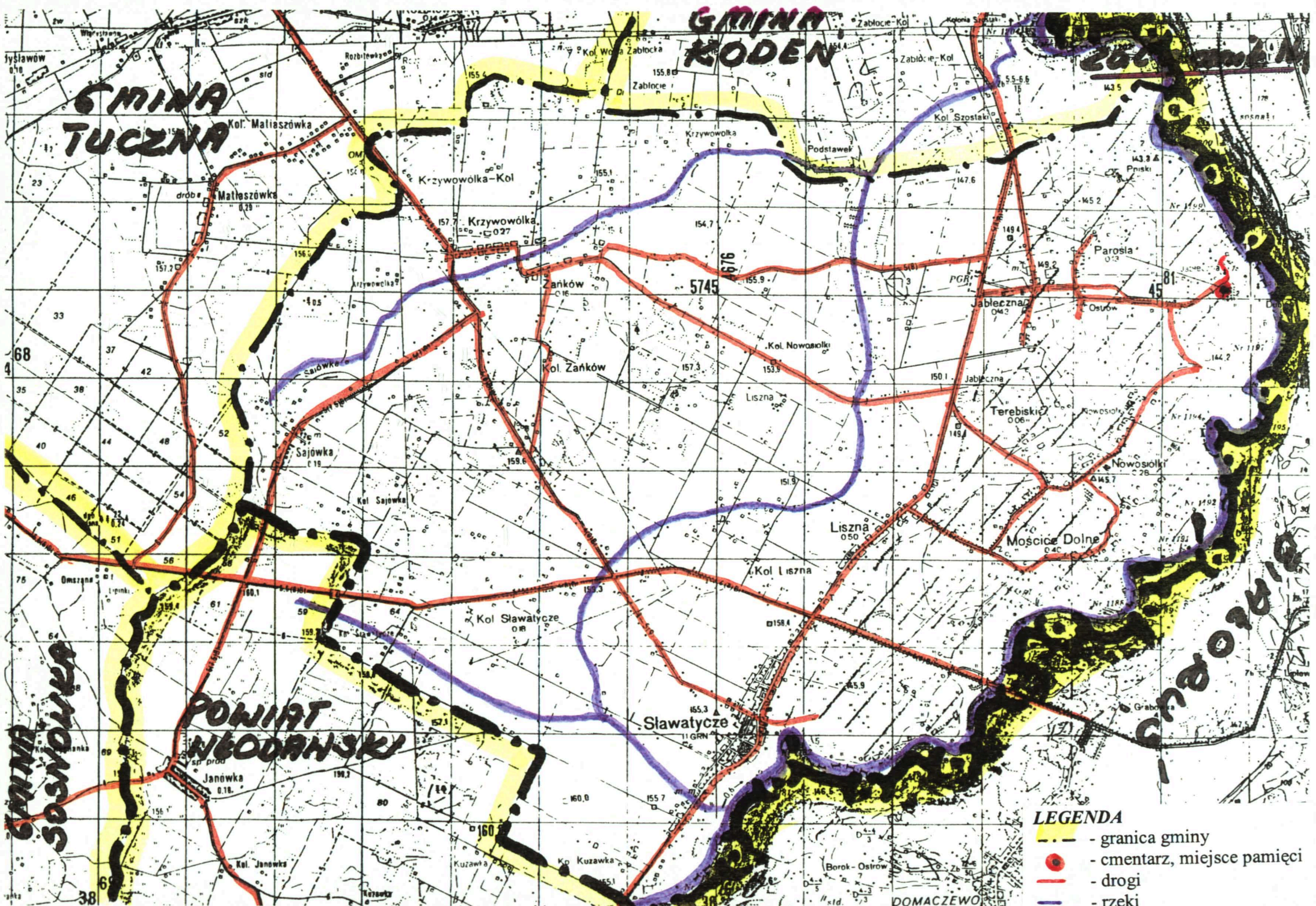
**KARTA EWIDENCYJNA
CMENTARZA, MIEJSCA PAMIĘCI NARODOWEJ**

**Starostwo Powiatowe
w Białej Podlaskiej**

.....**2**.....
Nr ewidencyjny

<p>1. Miejscowość / gmina powiat, ew. parafia / położenie obiektu <i>Jablęczna Gmina Sławatycze</i></p>	<p>2. Rodzaj obiektu, tablica, obelisk, pomnik, kościół, park, las, cmentarz, obóz, itp./ <i>Cmentarz przyklasztorny – nieczynny.</i></p>	<p>3. Treść napisu / tablicy, cokołu itp./ <i>Cmentarz bez wewnętrznych podziałów. Kilkanaście nagrobków z początku XX wieku, wśród nich mogiła porucznika rosyjskich armii z 1917 roku.</i></p>	<p>4. Data powstania obiektu: autor, fundator <i>I połowa XIX wieku.</i></p>
<p>6. Stan obiektu /uszkodzenia, remonty, wandalizm, kradzieże, inne/ <i>Utrzymany porządek.</i></p>	<p>7. Rodzaj materiału /wymiary obiektu/ <i>Cmentarz znajduje się na placu klasztornym. Ogrodzony płotem drewnianym. Jedną stroną oparty o mur tworzący ogrodzenie placu klasztornego. Rosną pojedyncze drzewa ozdobne. Cmentarz o pow. 0,92 ha</i></p>		<p>5. Patronat /społeczny, administracyjny/. <i>Klasztor p.w. Św. Onufrego od 1498 roku w Jablęcznej.</i></p> <p>8. Literatura /czy obiekt jest ujęty w przewodnikach, inne opisy, broszury, opracowania, książki, artykuły prasowe/ - <i>J. Maraśkiewicz. Zabytkowe cmentarze i mogiły w Polsce Województwo Białkopodlaskie. Ośrodek Ochrony Zabytkowego Krajobrazu. Narodowa Instytucja Kultury. Warszawa 1995.</i></p>

9. Miejsce na fotografię <i>Zdjęcia Nr 23, 24.</i>	10. Dane historyczne dot. obiektu	11. Data założenia karty <i>2003.11.30.</i>
		12. <i>Prowadzący kartę</i>
	13. Lokalizacja obiektu /opis lub szkic planu , położenia obiektu /. <i>Wieś Jabłeczna. Cmentarz znajduje się na placu przycerkiewnym Klasztoru Prawosławnego w Jabłecznej. Załącznik Nr 1 – mapa sytuacyjna.</i>	14. Dodatkowe uwagi, uzupełnienia



**GMINA
KODON**

**GMINA
TUCZNA**

**GMINA
SOSNOWKA**

**POWIAT
NIEDAŃSKI**

- LEGENDA**
- granica gminy
 - - cmentarz, miejsce pamięci
 - drogi
 - rzeki

DOMACZEWO