

**KARTA EWIDENCYJNA
CMENTARZA, MIEJSCA PAMIĘCI NARODOWEJ**

**Starostwo Powiatowe
w Białej Podlaskiej**

.....**11**.....
Nr ewidencyjny

<p>1. Miejscowość / gmina powiat, ew. parafia / położenie obiektu <i>Sławatycze Gmina Sławatycze</i></p>	<p>2. Rodzaj obiektu, tablica, obelisk, pomnik, kościół, park, las, cmentarz, obóz, itp./ <i>Pomnik ofiar okupacji 1939 – 1945.</i></p>	<p>3. Treść napisu / tablicy, cokołu itp./ <i>Na pomniku od góry: stylizowane godło, niżej napis: BOHATEROM POLEGŁYM / W WALCE Z OKUPANTEM / W LATACH 1939 – 1945 / SPOŁECZEŃSTWO GROMADY / SŁAWATYCZE IX 1970 R. niżej: wyrzeźbione postacie ludzkie na każdej z czterech stron. Wokół pomnika na czterech rogach betonowe donice.</i></p>	<p>4. Data powstania obiektu: autor, fundator <i>Wrzesień 1970 rok.</i></p> <p>5. Patronat /społeczny, administracyjny/. <i>UM w Sławatyczach.</i></p>
<p>6. Stan obiektu /uszkodzenia, remonty, wandalizm, kradzieże, inne/ <i>Utrzymany porządek.</i></p>	<p>7. Rodzaj materiału /wymiary obiektu/ <i>Pomnik na postumencie betonowym składającym się z trzech schodków. Na postumencie bryła pomnika składająca się z trzech brył. Rosną pojedyncze drzewa liściaste. Pomnik ogrodzony płotem metalowym.</i></p>		<p>8. Literatura /czy obiekt jest ujęty w przewodnikach, inne opisy, broszury, opracowania, książki, artykuły prasowe/ - <i>Przewodnik po upamiętnionych miejscach walk i męczeństwa. Lata wojny 1939 – 1945. Wydanie III rozszerzone i uzupełnione. Wydawnictwo „Sport i Turystyka”. Warszawa 1988.</i></p>

9. Miejsce na fotografię
Zdjęcie Nr 28.

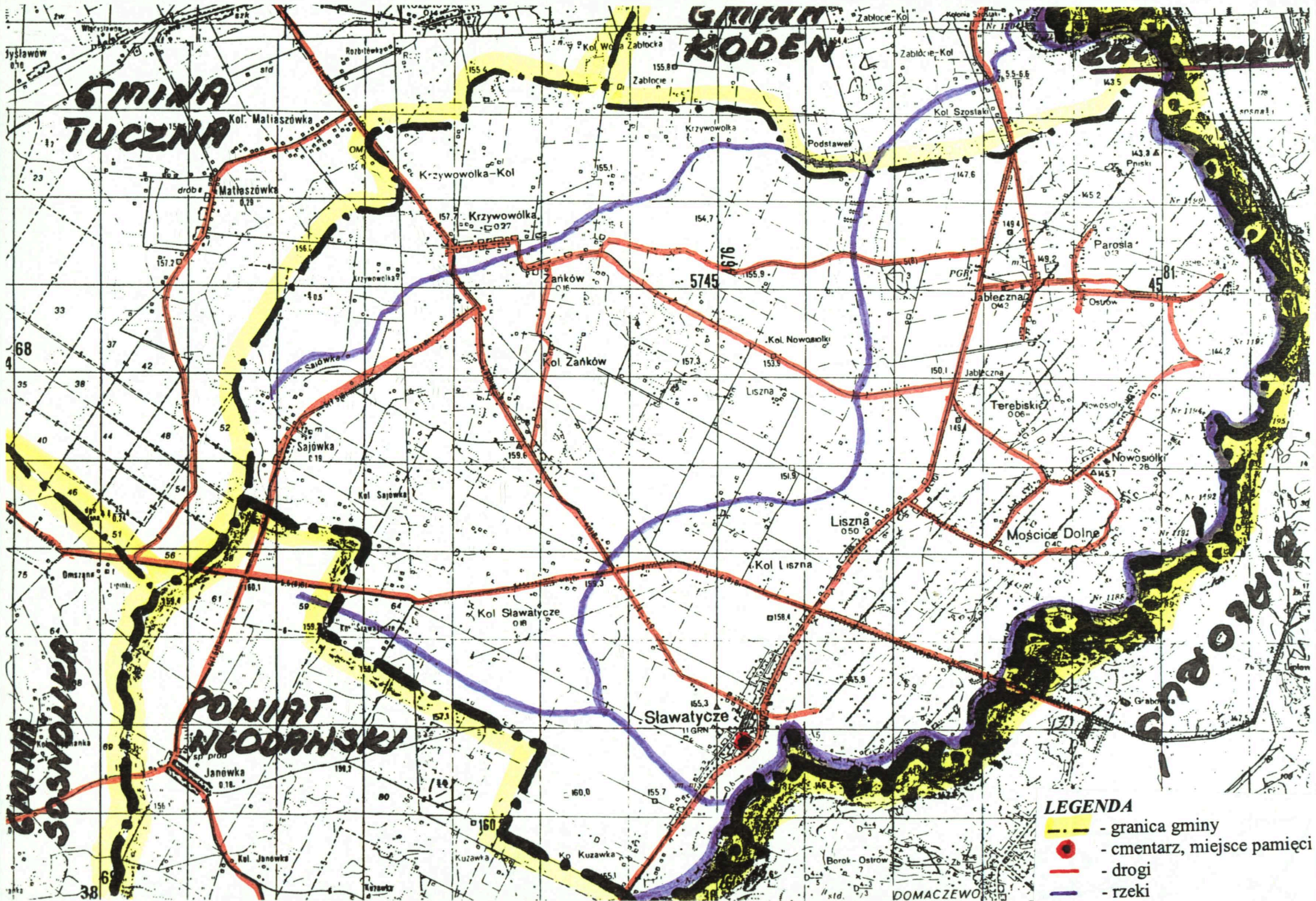
10. Dane historyczne dot. obiektu
W 1970 roku wzniesiono pomnik ku czci ofiar terroru w latach 1939 – 1944, który zgotowali hitlerowcy w Sławatyczach i okolicznych pacyfikacjach.

11. Data założenia karty
2003.11.30.

12. Prowadzący kartę

13. Lokalizacja obiektu /opis lub szkic planu , położenia obiektu /.
*Wieś Sławatycze. Pomnik usytuowany w parku, w centrum osady, przy ul. Rynek, na wprost Banku Spółdzielczego i piekarni. Do pomnika prowadzi aleja z płyt betonowych, ogrodzona płotem metalowym.
Załącznik Nr 1 – mapa sytuacyjna.*

14. Dodatkowe uwagi,
uzupełnienia



**GRANICZNA
KODEN**

**GMINA
TUCZNA**

**POWIAT
NIEDAŃSKI**

**GMINA
SOSNOWICA**

**GRANICZNA
KODEN**

**GRANICZNA
KODEN**

- LEGENDA**
- - - granica gminy
 - - cmentarz, miejsce pamięci
 - drogi
 - rzeki

DOMACZEWO