

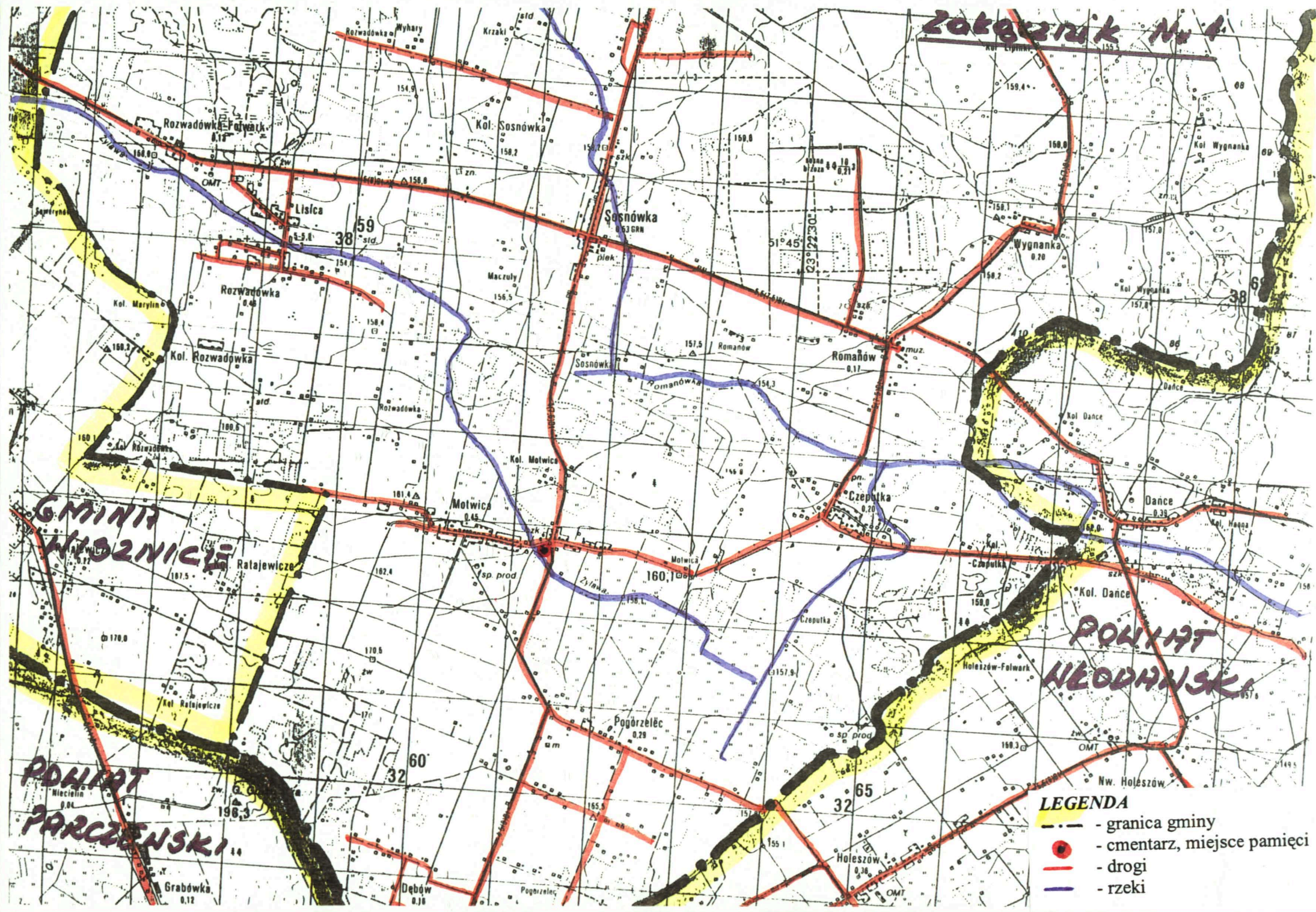
**KARTA EWIDENCYJNA
CMENTARZA, MIEJSCA PAMIĘCI NARODOWEJ**

**Starostwo Powiatowe
w Białej Podlaskiej**

.....**4**.....
Nr ewidencyjny

<p>1. Miejscowość / gmina powiat, ew. parafia / położenie obiektu <i>Motwica Gmina Sosnówka</i></p>	<p>2. Rodzaj obiektu, tablica, obelisk, pomnik, kościół, park, las, cmentarz, obóz, itp./ <i>Pomnik z tablicą upamiętniający walkę z okupantem.</i></p>	<p>3. Treść napisu / tablicy, cokołu itp./ <i>Na tablicy napis (słabo czytelny): POLEGŁYM BOHATEROM ZA / WOLNOŚĆ NASZEJ OJCZYZNY / W WALCE Z OKUPANTEM / W LATACH 1939 – 1945 / CZEŚĆ ICH PAMIĘCI / SKŁADA SPOŁECZEŃSTWO I / CZŁ. ZBOWID</i></p>	<p>4. Data powstania obiektu: autor, fundator</p>
<p>6. Stan obiektu /uszkodzenia, remonty, wandalizm, kradzieże, inne/ <i>Utrzymany porządek.</i></p>	<p>7. Rodzaj materiału /wymiary obiektu/ <i>Pomnik murowany z kamienia, na nim tablica z lastryka. Ogrodzony przesłami metalowymi na metalowych słupkach. Za pomnikiem rosną pojedyncze drzewa liściaste.</i></p>		<p>5. Patronat /społeczny, administracyjny/. <i>Urząd Gminy w Sosnówce.</i></p> <p>8. Literatura /czy obiekt jest ujęty w przewodnikach, inne opisy, broszury, opracowania, książki, artykuły prasowe/ - <i>Rocznik Międzyrzecki. Tom X.</i> - <i>Przewodnik po upamiętnionych miejscach walk i męczeństwa. Lata wojny 1939 – 1945. Warszawa 1988.</i></p>

<p>9. Miejsce na fotografię Zdjęcie Nr 11.</p>	<p>10. Dane historyczne dot. obiektu <i>Pomnik wzniesiony w miejscu kaźni, podczas której 16. XII.1944 roku Niemcy rozstrzelali kilku mieszkańców Motwicy i Opoła Podedwórze.</i></p>	<p>11. Data założenia karty 2003.05.31.</p>
	<p>13. Lokalizacja obiektu /opis lub szkic planu , położenia obiektu /. <i>Wieś Motwica. Pomnik znajduje się na skrzyżowaniu dróg relacji Sosnówka – Motwica – Pogorzelec a Kolonią Rozwadówka – Motwica – Czeputka, w centrum wsi. Załącznik Nr 1 – mapa sytuacyjna.</i></p>	<p>12. Prowadzący kartę <i>STÓWNY SPECJALISTY d/s Obywatelskich Bazyli Kubel</i></p> <p>14. Dodatkowe uwagi, uzupełnienia</p>



Zatębnik Nr 1

GMINA WIOZNICZE

POWIAT NIEDŹWICKI

POWIAT PARCZEŃSKI

- LEGENDA**
- - - granica gminy
 - - cmentarz, miejsce pamięci
 - drogi
 - rzeki