

**KARTA EWIDENCYJNA
CMENTARZA, MIEJSCA PAMIĘCI NARODOWEJ**

**Starostwo Powiatowe
w Białej Podlaskiej**

.....**6**.....
Nr ewidencyjny

<p>1. Miejscowość / gmina powiat, ew. parafia / położenie obiektu <i>Romanów Gmina Sosnówka</i></p>	<p>2. Rodzaj obiektu, tablica, obelisk, pomnik, kościół, park, las, cmentarz, obóz, itp./ <i>Pomnik (płyta) żołnierza</i></p>	<p>3. Treść napisu / tablicy, cokołu itp./ <i>Na tablicy napis (miejscami nieczytelny): Godło państwowe PPOR. TADEUSZ SZYSZKO / POLEGŁ W OBRONIE OJCZYZNY / W WALCE Z NIEMIECKIM / / BOHATER IX.1939R. / CZEŚĆ JEGO PAMIĘCI / /</i></p>	<p>4. Data powstania obiektu: autor, fundator</p>
<p>6. Stan obiektu /uszkodzenia, remonty, wandalizm, kradzieże, inne/ <i>Teren zaniedbany.</i></p>	<p>7. Rodzaj materiału /wymiary obiektu/ <i>Betonowa płyta ułożona na kamieniach. Na płycie płyta z lastryka, na obrzeżach lasu iglastego.</i></p>		<p>5. Patronat /społeczny, administracyjny/. <i>Urząd Gminy w Sosnówce.</i></p>
			<p>8. Literatura /czy obiekt jest ujęty w przewodnikach, inne opisy, broszury, opracowania, książki, artykuły prasowe/ - <i>Informacja UG w Sosnówce Nr GK 7090 / 1 / 01</i></p>

9. Miejsce na fotografię
Zdjęcie Nr 19.

10. Dane historyczne dot. obiektu

11. Data założenia karty
2003.05.31.

12. Prowadzący kartę

Bazyli Kubel

d/s Obywatelskich

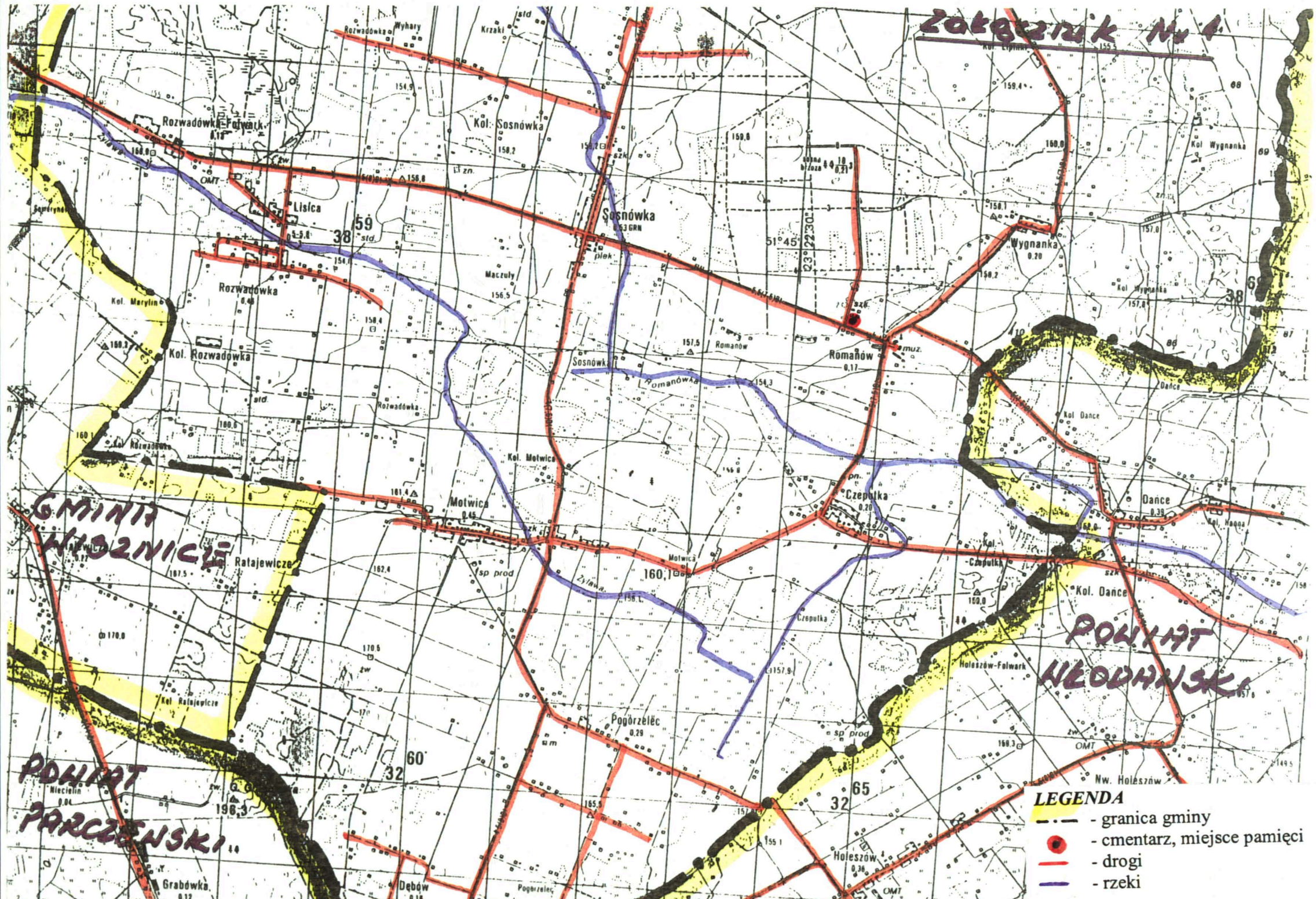
GŁÓWNY SPECJALISTA

13. Lokalizacja obiektu /opis lub szkic planu , położenia obiektu /.

*Wieś Romanów. Pomnik znajduje się po stronie północnej drogi relacji Sosnówka – Romanów, na początku wsi od strony Sosnówki, na początku lasu sosnowego, po stronie wschodniej drogi leśnej, w pobliżu szkoły podstawowej.
Załącznik Nr 1 – mapa sytuacyjna.*

14. Dodatkowe uwagi,
uzupełnienia

Zakaznik Nr 1



- LEGENDA**
- granica gminy
 - cmentarz, miejsce pamięci
 - drogi
 - rzeki