

**KARTA EWIDENCYJNA  
CMENTARZA, MIEJSCA PAMIĘCI NARODOWEJ**

**Starostwo Powiatowe  
w Białej Podlaskiej**

.....7.....  
Nr ewidencyjny

<p>1. Miejscowość / gmina powiat, ew. parafia / położenie obiektu <i>Rozwadówka Gmina Sosnówka</i></p>	<p>2. Rodzaj obiektu, tablica, obelisk, pomnik, kościół, park, las, cmentarz, obóz, itp./ <i>Cmentarz katolicki (dawniej unicki, prawosławny) - czynny</i></p>	<p>3. Treść napisu / tablicy, cokołu itp./ <i>Cmentarz na planie prostokąta bez regularnych podziałów. Są pomniki z kamienia z początku XX wieku pisane w języku rosyjskim (kilka napisów nieczytelnych).</i></p>	<p>4. Data powstania obiektu: autor, fundator <i>Przypuszczalnie w XIX wieku.</i></p>
<p>6. Stan obiektu /uszkodzenia, remonty, wandalizm, kradzieże, inne/ <i>Ogólnie utrzymany porządek.</i></p>	<p>7. Rodzaj materiału /wymiary obiektu/ <i>Cmentarz ogrodzony siatką metalową na metalowych słupach. Rosną pojedyncze drzewa mieszane a także kępy krzaków. Cmentarz o pow. 0,74 ha + powiększenie</i></p>		<p>5. Patronat /społeczny, administracyjny/. <i>Parafia p.w. św. Mikołaja od 1919 roku w Rozwadówce.</i></p>
			<p>8. Literatura /czy obiekt jest ujęty w przewodnikach, inne opisy, broszury, opracowania, książki, artykuły prasowe/</p>

9. Miejsce na fotografię  
Zdjęcie Nr 9.

10. Dane historyczne dot. obiektu

11. Data założenia karty  
2003.05.31.

12. Prowadzący kartę

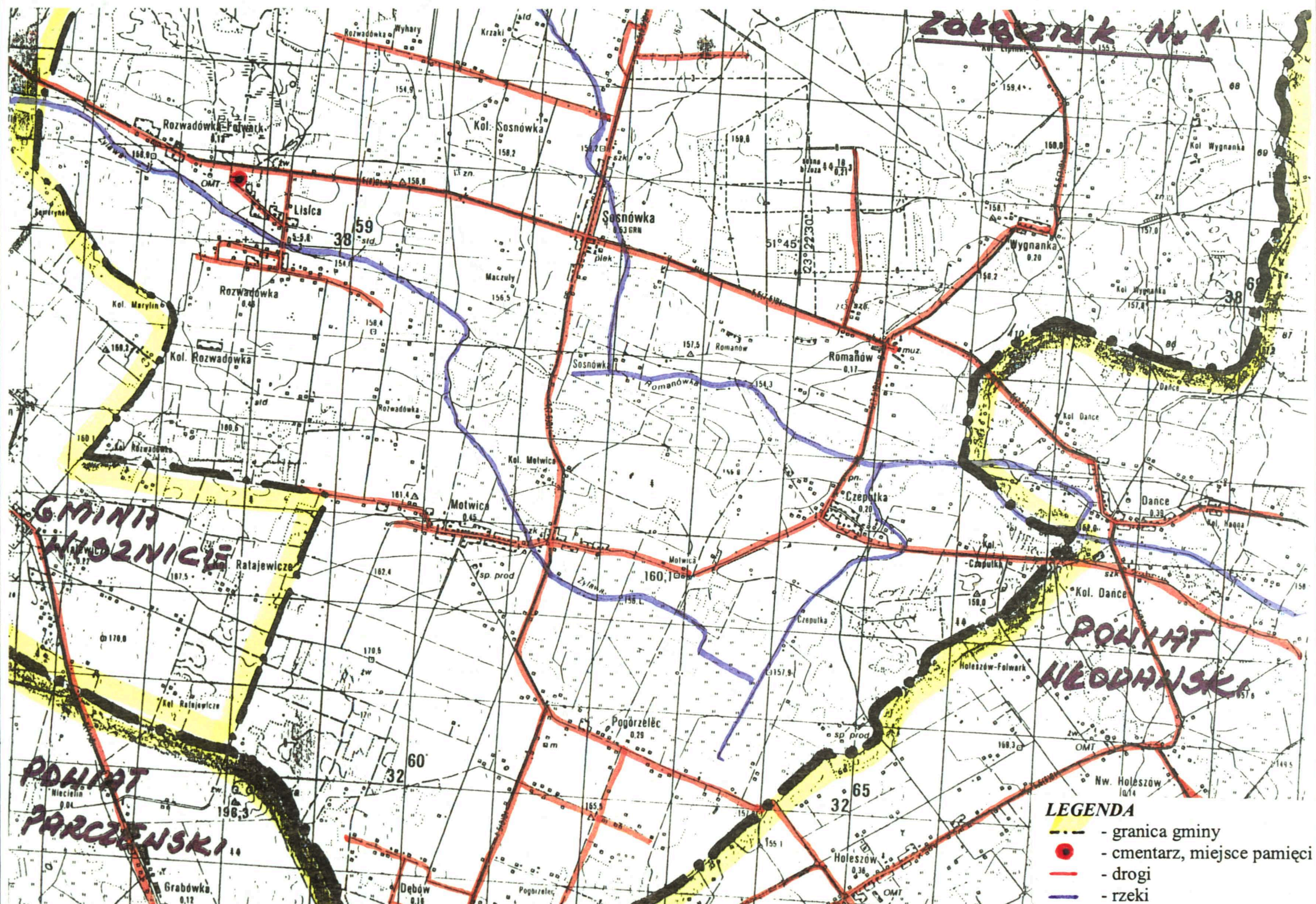
OCZYNNY SPECJALISTA  
d/s Obywatelskich  
Bazyli Kubel

13. Lokalizacja obiektu /opis lub szkic planu , położenia obiektu /.  
*Wieś Rozwadówka Folwark. Cmentarz znajduje się około 100 m w kierunku zachodnim od drogi relacji Rozwadówka Folwark – Sosnówka, przy drodze prowadzącej do Lisicy.  
Załącznik Nr 1 – mapa sytuacyjna.*

14. Dodatkowe uwagi,  
uzupełnienia



Zatężnik Nr 1



- LEGENDA**
- - - granica gminy
  - - cmentarz, miejsce pamięci
  - - - drogi
  - - - rzeki