

**KARTA EWIDENCYJNA  
CMENTARZA, MIEJSCA PAMIĘCI NARODOWEJ**

**Starostwo Powiatowe  
w Białej Podlaskiej**

.....**9**.....  
Nr ewidencyjny

<p>1. Miejscowość / gmina powiat, ew. parafia / położenie obiektu <i>Sosnówka Gmina Sosnówka</i></p>	<p>2. Rodzaj obiektu, tablica, obelisk, pomnik, kościół, park, las, cmentarz, obóz, itp./ <i>Pomnik martyrologii mieszkańców.</i></p>	<p>3. Treść napisu / tablicy, cokołu itp./ <i>Na tablicy z lastryka napis: HOŁD PAMIĘCI POLEGŁYM / BOHATEROM W LATACH / 1914 – 1920 1939 – 1945 / ZA WOLNOŚĆ NASZEJ / POLSKIEJ OJCZYZNY / SKŁADA SPOŁ. / G.R.N. SOSNÓWKA</i></p>	<p>4. Data powstania obiektu: autor, fundator</p>
<p>6. Stan obiektu /uszkodzenia, remonty, wandalizm, kradzieże, inne/ <i>Utrzymany porządek.</i></p>	<p>7. Rodzaj materiału /wymiary obiektu/ <i>Pomnik z betonu na postumencie tworzącym dwa schodki, z tablicą. Wokół rosną pojedyncze drzewa liściaste (mini park).</i></p>		<p>5. Patronat /społeczny, administracyjny/. <i>Urząd Gminy w Sosnówce</i></p>
			<p>8. Literatura /czy obiekt jest ujęty w przewodnikach, inne opisy, broszury, opracowania, książki, artykuły prasowe/</p>

9. Miejsce na fotografię  
*Zdjęcie Nr 18.*

10. Dane historyczne dot. obiektu

11. Data założenia karty  
2003.05.31.

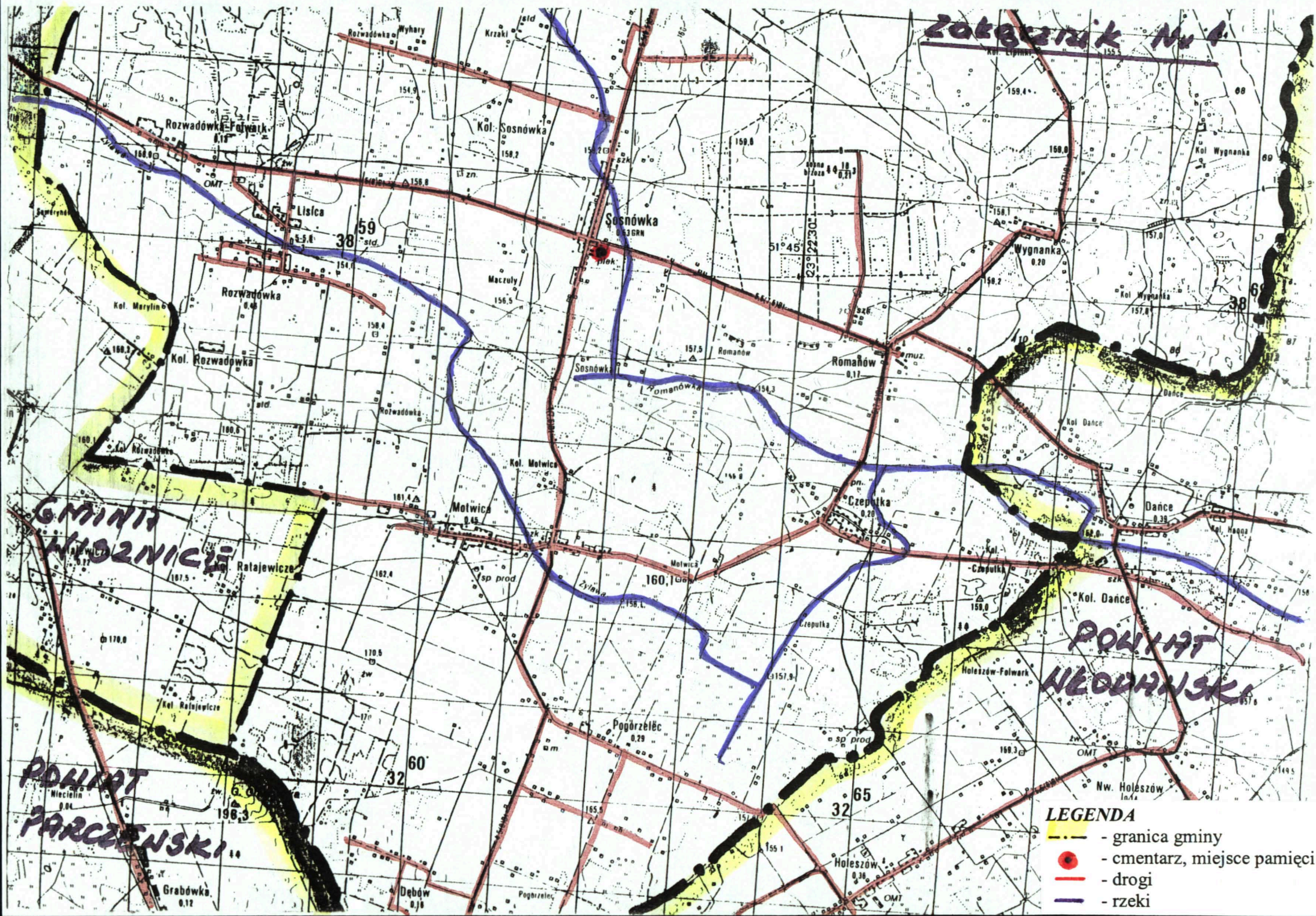
12. Prowadzący kartę

KLÓWNY SPECJALISTA  
d/s Obywatelskich  
Bazyli Kubel

13. Lokalizacja obiektu /opis lub szkic planu , położenia obiektu /.  
*Woeś Sosnówka. Pomnik znajduje się po stronie południowej drogi wiejskiej w kierunku do Romanowa, w pobliżu skrzyżowania dróg Przechód – Sosnówka – Motwica i Rozwadówka Folwark – Sosnówka – Romanów.  
Załącznik Nr 1 – mapa sytuacyjna.*

14. Dodatkowe uwagi,  
uzupełnienia

Zakaznik Nr 1



GMINA WIOZNICZKA

POWIAT NIEDZWIŃSKI

POWIAT PARCZEŃSKI

- LEGENDA**
- granica gminy
  - cmentarz, miejsce pamięci
  - drogi
  - rzeki