

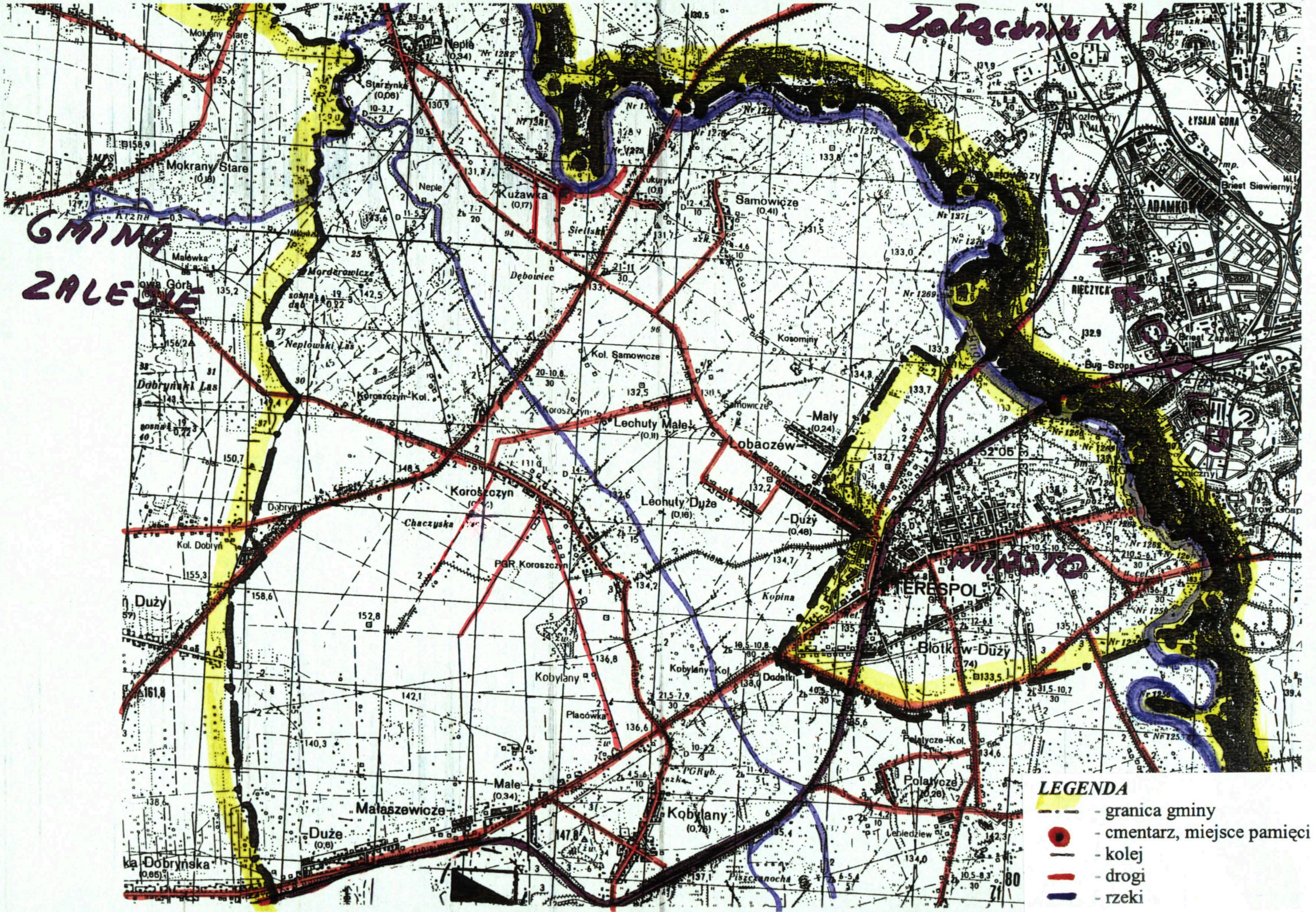
**KARTA EWIDENCYJNA  
CMENTARZA, MIEJSCA PAMIĘCI NARODOWEJ**

**Starostwo Powiatowe  
w Białej Podlaskiej**

.....12.....  
Nr ewidencyjny

<p>1. Miejscowość / gmina powiat, ew. parafia / położenie obiektu <i>Kuzawka Gmina Terespol</i></p>	<p>2. Rodzaj obiektu, tablica, obelisk, pomnik, kościół, park, las, cmentarz, obóz, itp./ <i>Cmentarz wojenny z 1920 roku.</i></p>	<p>3. Treść napisu / tablicy, cokołu itp./ <i>Wewnątrz ogrodzenia rabatka, na której usadowione są trzy krzyże z kamienia, każdy z napisem: ŚP. / NIEZNANY ŻOŁNIERZ / ARMII POLSKIEJ / 1920 I trzy płytki z kamienia, każda z napisem: ŚP. / TU / SPOCZYWA NIEZNANY / ŻOŁNIERZ ARMII / POLSKIEJ 1920 / CZEŚĆ MU. Przed ogrodzeniem usytuowany jest krzyż drewniany z napisem: PANIE JEZU BŁOGOSŁAW NASZYM PROCHOM / PAMIĄTKA JUBILEUSZOWA DN.15.VI.1950. Obok przy ogrodzeniu tablica metalowa.</i></p>	<p>4. Data powstania obiektu: autor, fundator <i>1920 rok. Modernizacja obiektu 1997 – 1998.</i></p>
<p>6. Stan obiektu /uszkodzenia, remonty, wandalizm, kradzieże, inne/ <i>Utrzymany porządek.</i></p>	<p>7. Rodzaj materiału /wymiary obiektu/ <i>Cmentarz ogrodzony płotem drewnianym na betonowych słupkach. Rosną pojedyncze drzewa liściaste. Cmentarz o pow. 0,027 ha</i></p>		<p>5. Patronat /społeczny, administracyjny/ <i>Urząd Gminy w Terespolu.</i></p> <p>8. Literatura /czy obiekt jest ujęty w przewodnikach, inne opisy, broszury, opracowania, książki, artykuły prasowe/ - <i>E. Kospath – Pawłowski, H. Mierzwiński. Groby wojenne na Podlasiu. Siedleckie Towarzystwo naukowe. Instytut Historii WSZRZP w Siedlcach. Siedlce 1997.</i> - <i>J. Maraśkiewicz. Zabytkowe cmentarze i mogiły w Polsce Województwo Białkopodlaskie. Ośrodek Ochrony Zabytkowego Krajobrazu. Narodowa Instytucja Kultury. Warszawa 1995.</i> - <i>Gmina Terespol w dziesięcioleciu 1992 – 2002. Express Press. Terespol 2002 r.</i> - <i>Internet - . <a href="http://www.terespol.ug.gov.pl/zabytki.html">www.terespol.ug.gov.pl/zabytki.html</a></i></p>

<p>9. Miejsce na fotografię Zdjęcie Nr 31.</p>	<p>10. Dane historyczne dot. obiektu <i>Na cmentarzu spoczywają żołnierze 66 Kaszubskiego Pułku Piechoty, broniącego w dniach 2 – 6 sierpnia 1920 roku linii Bugu w rejonie Neple – Kużawka.</i></p>	<p>11. Data założenia karty 2003.09.30.</p>
	<p>13. Lokalizacja obiektu /opis lub szkic planu , położenia obiektu /. <i>Wieś Kużawka. Cmentarz znajduje się na końcu wsi po stronie wschodniej, przy wiejskiej ulicy w kierunku rzeki Bug. Załącznik Nr 1 – mapa sytuacyjna.</i></p>	<p>12. Prowadzący kartę <b>GŁÓWNY SPECJALISTA</b> d/s Obywatelskich <i>Bazyli Kubel</i></p>
		<p>14. Dodatkowe uwagi, uzupełnienia</p>



**GMINA  
ZALESIE**

**Zalesie**

**LEGENDA**

- granica gminy
- - cmentarz, miejsce pamięci
- kolej
- drogi
- rzeki