

**KARTA EWIDENCYJNA
CMENTARZA, MIEJSCA PAMIĘCI NARODOWEJ**

**Starostwo Powiatowe
w Białej Podlaskiej**

.....**25a**.....
Nr ewidencyjny

<p>1. Miejscowość / gmina powiat, ew. parafia / położenie obiektu <i>Samowicze Gmina Terespol</i></p>	<p>2. Rodzaj obiektu, tablica, obelisk, pomnik, kościół, park, las, cmentarz, obóz, itp./ <i>Cmentarz wojenny z 1920 r. – nieczynny.</i></p>	<p>3. Treść napisu / tablicy, cokołu itp./ <i>Na cmentarzu znajduje się kapliczka z 1868 roku. Za kapliczką jest mogiła z betonu z napisem: TU LEŻĄ POLSCY ŻOŁNIERZE/ POLEGLI/1920. Na płycie krzyż z lastryka z napisem: TU SPOCZYWAJĄ/ DWAJ NIEZNANI ŻOŁNIERZE/ ARMII POLSKIEJ, KTÓRZY/ POLEGLI W OBRONIE OJCZYZNY/ W WALCE Z BOLSZEWIKAMI/ W SIERPNIU 1920 ROKU/. Za drewnianym ogrodzeniem znajduje się mogiła ogrodzona przęsłami metalowymi z krzyżem metalowym wewnątrz. Na krzyżu tablica metalowa z napisem: ŚP/ STEFAN DANIELUK/ ZGINĄŁ ŚMIERCIAŃ TRAG./ W WOJNIE/ BOLSZEWICKO – POLSKIEJ/ W ROKU 1920/ PROSI O MODLITWE/ DO BOGA.</i></p>	<p>4. Data powstania obiektu: autor, fundator <i>1920 rok.</i></p> <p>5. Patronat /społeczny, administracyjny/. <i>UG w Terespolu</i></p>
<p>6. Stan obiektu /uszkodzenia, remonty, wandalizm, kradzieże, inne/ <i>Utrzymany porządek.</i></p>	<p>7. Rodzaj materiału /wymiary obiektu/ <i>Cmentarz ogrodzony płotem drewnianym. Obok tego ogrodzenia mogiła z ogrodzona przęsłami metalowymi. Wokół rosną drzewa liściaste /krzaki/.</i></p>		<p>8. Literatura /czy obiekt jest ujęty w przewodnikach, inne opisy, broszury, opracowania, książki, artykuły prasowe/ <i>- Informacji udzielał Pan Jan Buczyło, mieszkaniec Samowicz.</i></p>

9. Miejsce na fotografię
Zdjęcie 6,7

10. Dane historyczne dot. obiektu

Żołnierze polegli w czasie obrony przeprawy na Bugu. Jednym z nich był kucharz, który wysadził kuchnię, by nie oddać jej bolszewikom. Za to został zakłuty bagnetami.

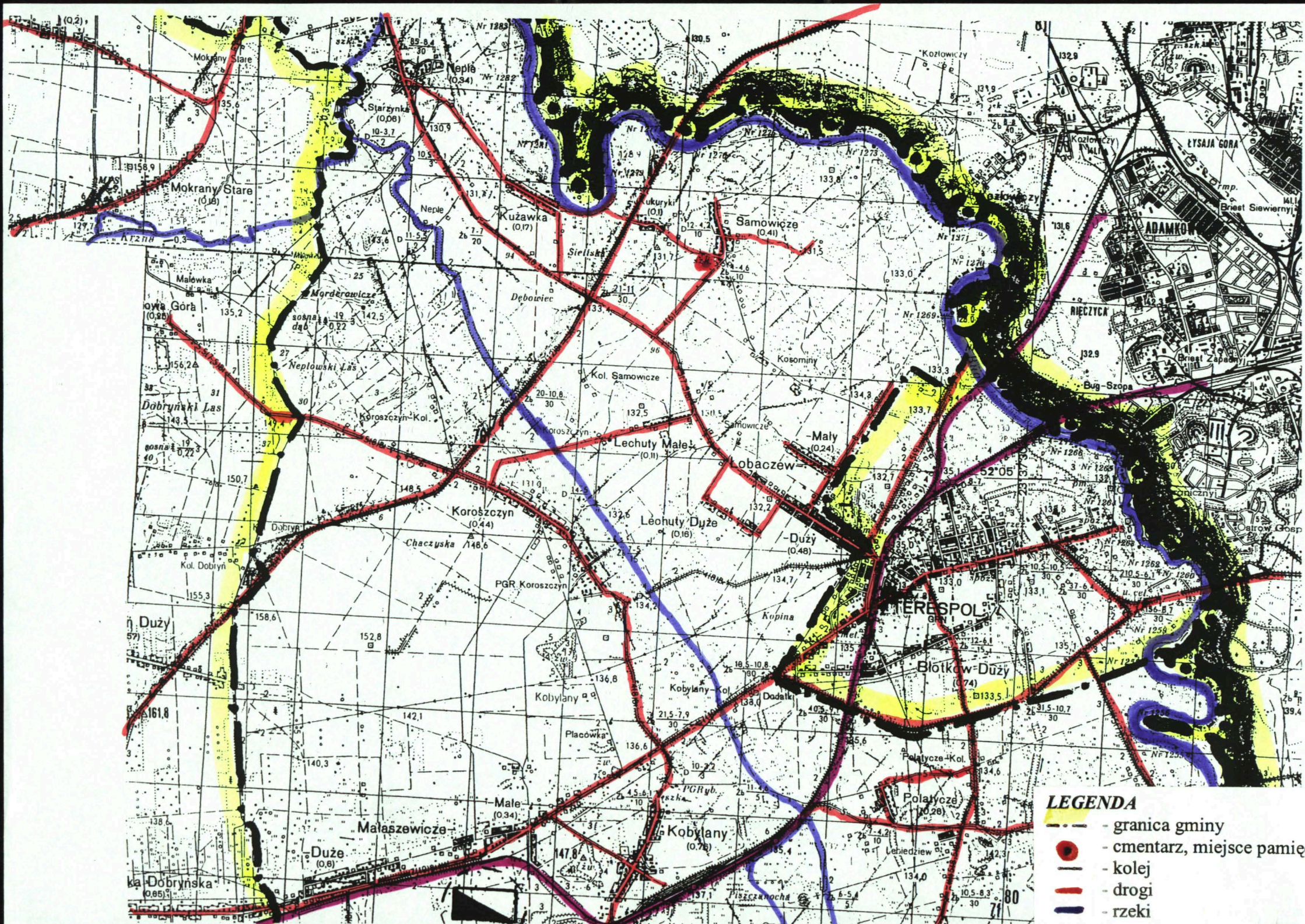
11. Data założenia karty
2004.11.15

12. *Prowadzący kartę*

13. Lokalizacja obiektu /opis lub szkic planu , położenia obiektu /.

Wieś Samowicze. Cmentarz znajduje się na wzgórku, po stronie południowej drogi dojazdowej do wsi od strony szosy Łobaczew – Neple.

14. Dodatkowe uwagi,
uzupełnienia



LEGENDA

- granica gminy
- cmentarz, miejsce pamięci
- kolej
- drogi
- rzeki