

**KARTA EWIDENCYJNA
CMENTARZA, MIEJSCA PAMIĘCI NARODOWEJ**

**Starostwo Powiatowe
w Białej Podlaskiej**

.....**9**.....
Nr ewidencyjny

<p>1. Miejscowość / gmina powiat, ew. parafia / położenie obiektu <i>Wisznice Gmina Wisznice</i></p>	<p>2. Rodzaj obiektu, tablica, obelisk, pomnik, kościół, park, las, cmentarz, obóz, itp./ <i>Pomnik upamiętniający egzekucję zakładników poległych w lasach 1939-1944.</i></p>	<p>3. Treść napisu / tablicy, cokołu itp./ <i>Na monumencie od góry:</i></p> <ul style="list-style-type: none"> - stylizowane godło państwowe - <i>niżej: 1939 – 1944</i> - <i>niżej tablica marmurowa z napisem: BÓG – HONOR – OJCZYZNA / W HOŁDZIE POLEGŁYM I POMORDOWANYM / ŻOŁNIERZOM ARMII KRAJOWEJ / NA TERENIE GMINY WISZNICE / W LATACH OKUPACJI HITLEROWSKIEJ / STALINOWSKIEJ / W 50 ROCZNICE POWSTANIA AK / SWIATOWY ZWIĄZEK ŻOŁNIERZY AK REJON PARCZEW / 11.XI.1993 R.</i> - <i>niżej w pomniku napis: W HOŁDZIE POLEGŁYM / W WALCE Z FASZYZMEM / W LATACH OKUPACJI / NA TERENIE WISZNIC / I OKOLIC / SPOŁECZEŃSTWO GROMADY / WISZNICE</i> 	<p>4. Data powstania obiektu: autor, fundator <i>1993 ROK.</i></p>
<p>6. Stan obiektu /uszkodzenia, remonty, wandalizm, kradzieże, inne/ <i>Utrzymany porządek.</i></p>	<p>7. Rodzaj materiału /wymiary obiektu/ <i>Monument pomnika usytuowany na płycie betonowej z dwóch schodków. Na pomniku napisy i tablica marmurowa. Ogradzony łańcuchem na metalowych słupkach. Rosną pojedyncze drzewa liściaste.</i></p>		<p>5. Patronat /społeczny, administracyjny/. <i>Urząd Gminy w Wisznicach.</i></p> <p>8. Literatura /czy obiekt jest ujęty w przewodnikach, inne opisy, broszury, opracowania, książki, artykuły prasowe/ - <i>Rocznik Międzyrzecki. Tom VI.</i> - <i>Przewodnik po upamiętnionych miejscach walk i męczeństwa. Lata wojny 1939 – 1945. Warszawa 1988.</i></p>

9. Miejsce na fotografię
Zdjęcie Nr 20.

10. Dane historyczne dot. obiektu
Pomnik ku czci ofiar terroru niemieckiego w latach 1939 – 1944.

11. Data założenia karty
2004.07.27.

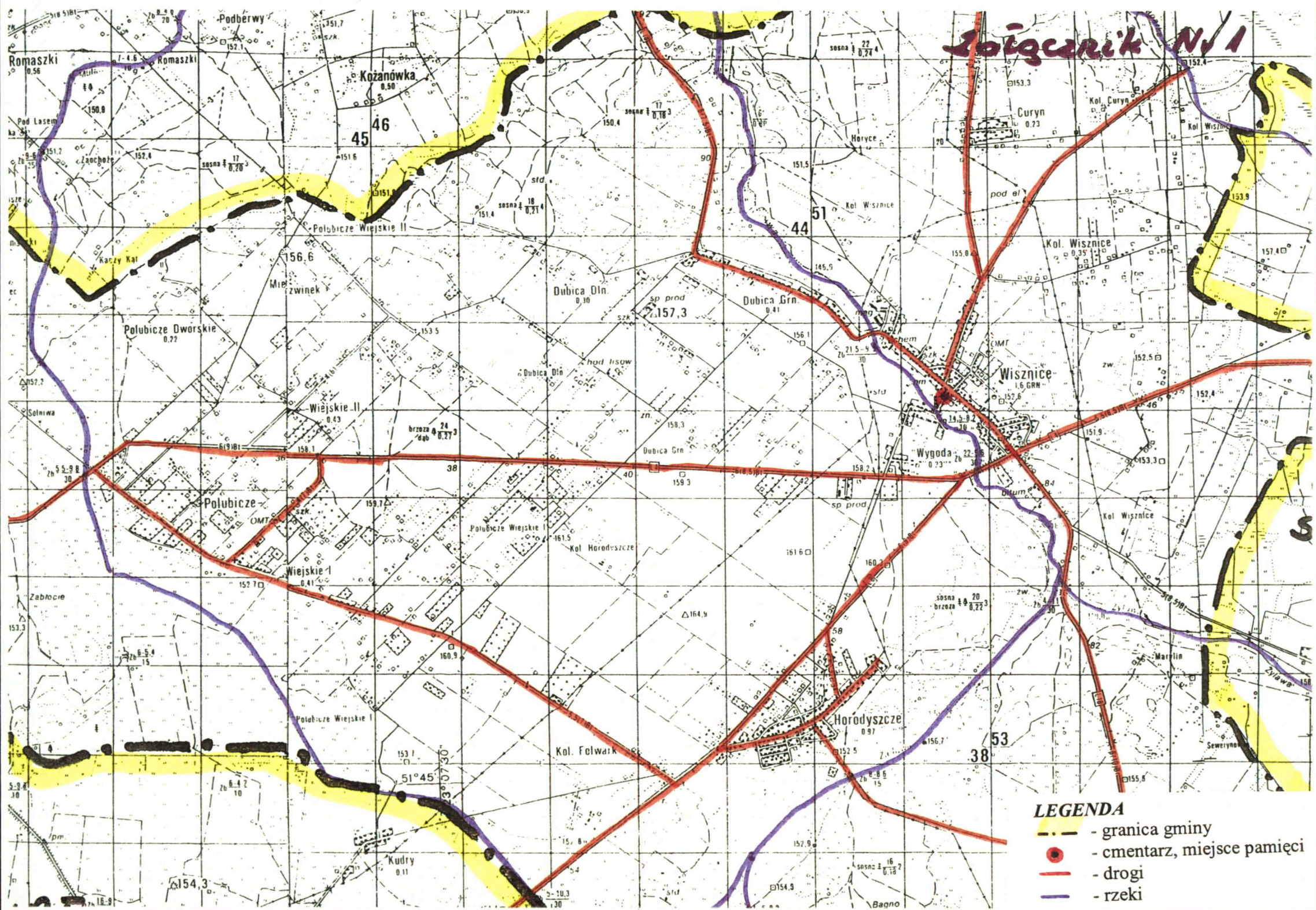
12. Prowadzący kartę

STOŹYMY SPECJALISTI
d/s Obywatelskich
Bazyli Kubel

13. Lokalizacja obiektu /opis lub szkic planu , położenia obiektu /.
*Wieś Wisznice. Pomnik znajduje się w centrum Wisznic, obok przystanku PKS, przy ul.
Rynek.
Załącznik Nr 1 – mapa sytuacyjna.*

14. Dodatkowe uwagi,
uzupełnienia

Bożurik N.1



- LEGENDA**
- granica gminy
 - cmentarz, miejsce pamięci
 - drogi
 - rzeki