

**KARTA EWIDENCYJNA  
CMENTARZA, MIEJSCA PAMIĘCI NARODOWEJ**

**Starostwo Powiatowe  
w Białej Podlaskiej**

.....**10**.....  
Nr ewidencyjny

<p>1. Miejscowość / gmina powiat, ew. parafia / położenie obiektu <i>Wisznice Gmina Wisznice</i></p>	<p>2. Rodzaj obiektu, tablica, obelisk, pomnik, kościół, park, las, cmentarz, obóz, itp./ <i>Tablica marmurowa.</i></p>	<p>3. Treść napisu / tablicy, cokołu itp./ <i>Na ścianie budynku Nr 44 przy ul. Rynek tablica marmurowa z napisem: KU CZCI / 30 POLAKÓW – PATRIOTÓW / ROZSTRZELANYCH PRZEZ / OKUPANTA HITLEROWSKIEGO / W MARCU 1944 JAKO / ZAKŁADNIKÓW WALKI / NARODU O POLSKĘ LUDOWĄ / CZEŚĆ PAMIĘCI BOHATERÓW</i></p>	<p>4. Data powstania obiektu: autor, fundator</p>
<p>6. Stan obiektu /uszkodzenia, remonty, wandalizm, kradzieże, inne/ <i>Utrzymany porządek.</i></p>	<p>7. Rodzaj materiału /wymiary obiektu/ <i>Tablica marmurowa w miejscu rozstrzelania 30 zakładników na ścianie budynku.</i></p>		<p>5. Patronat /społeczny, administracyjny/. <i>Urząd Gminy w Wisznicach.</i></p> <p>8. Literatura /czy obiekt jest ujęty w przewodnikach, inne opisy, broszury, opracowania, książki, artykuły prasowe/ - <i>Rocznik Międzyrzecki. Tom Vi.</i> - <i>Przewodnik po upamiętnionych miejscach walk i męczeństwa. Lata wojny 1939 – 1945. Wydanie III uzupełnione. Wydawnictwo „Sport i Turystyka”. Warszawa 1988.</i></p>

9. Miejsce na fotografię  
Zdjęcie Nr 30.

10. Dane historyczne dot. obiektu  
2 marca 1944 roku na rynku w Wisznicach policja hitlerowska rozstrzelała 30 bojowników ruchu oporu przywiezionych z Białej Podlaskiej. Wśród rozstrzelanych byli: Stefan Korczak, Stanisław Skwierczyński, Józef Maksymiuk, Stanisław Wojciechowski, Paweł Marczuk, Kazimierz Marczuk, Antoni Marczuk, Jan Beran.  
Nazwiska 20 osób nie zostały ustalone.

11. Data założenia karty  
2004.07.27.

12. Prowadzący kartę

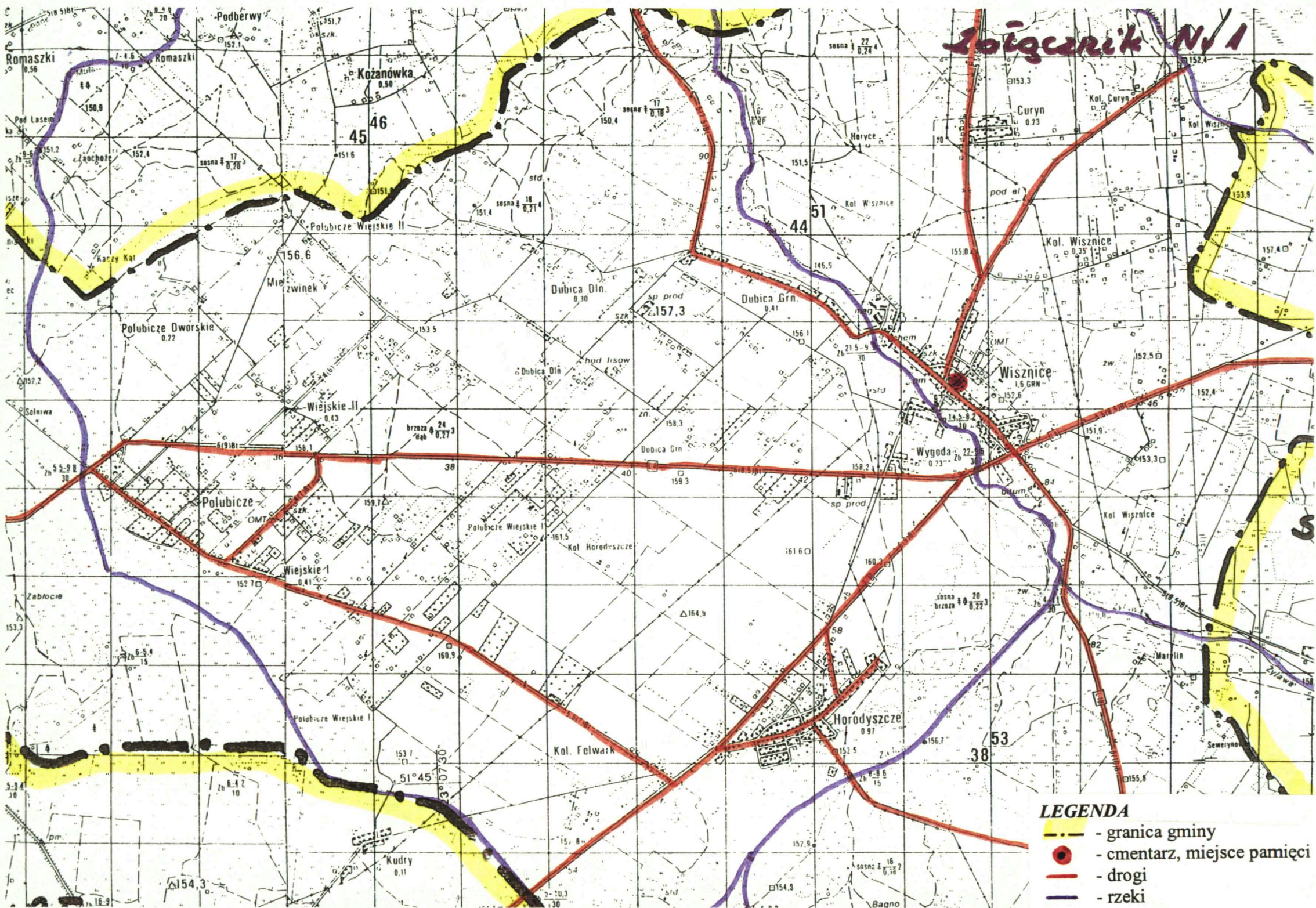
SPRACOWNY SPECJALISTA  
d/s Obywatelskich  
Bazyli Kubel

13. Lokalizacja obiektu /opis lub szkic planu , położenia obiektu /.  
Wies Wisznice. Na budynku przy ul. Rynek 44.  
Załącznik Nr 1 – mapa sytuacyjna.

14. Dodatkowe uwagi,  
uzupełnienia



# Bożurik N.1



- LEGENDA**
- granica gminy
  - cmentarz, miejsce pamięci
  - drogi
  - rzeki