

**KARTA EWIDENCYJNA
CMENTARZA, MIEJSCA PAMIĘCI NARODOWEJ**

**Starostwo Powiatowe
w Białej Podlaskiej**

.....**12**.....
Nr ewidencyjny

<p>1. Miejscowość / gmina powiat, ew. parafia / położenie obiektu <i>Wólka Dobryńska Gmina Zalesie</i></p>	<p>2. Rodzaj obiektu, tablica, obelisk, pomnik, kościół, park, las, cmentarz, obóz, itp./ <i>Cmentarz katolicki – czynny.</i></p>	<p>3. Treść napisu / tablicy, cokołu itp./ <i>Cmentarz na planie prostokąta. Układ mogił nieczytelny. Znajduje się nagrobek Bolesława Karwowskiego poległego w 1942 roku w walce z okupantem.</i></p>	<p>4. Data powstania obiektu: autor, fundator <i>Początek XX wieku.</i></p>
<p>6. Stan obiektu /uszkodzenia, remonty, wandalizm, kradzieże, inne/ <i>Utrzymany porządek.</i></p>	<p>7. Rodzaj materiału /wymiary obiektu/ <i>Ogrodzony przęsłami metalowymi. Rosną pojedyncze drzewa mieszane i ozdobne. Cmentarz o pow. 0,60 ha + powiększenie.</i></p>		<p>5. Patronat /społeczny, administracyjny/. <i>- Parafia pw. Stanisława Kostki od 1933 roku w Wólcw Dobryńskiej.</i></p> <p>8. Literatura /czy obiekt jest ujęty w przewodnikach, inne opisy, broszury, opracowania, książki, artykuły prasowe/ <i>- Rocznik Międzyrzecki. Tom XVIII.</i></p>

9. Miejsce na fotografię
Zdjęcie Nr 5

10. Dane historyczne dot. obiektu

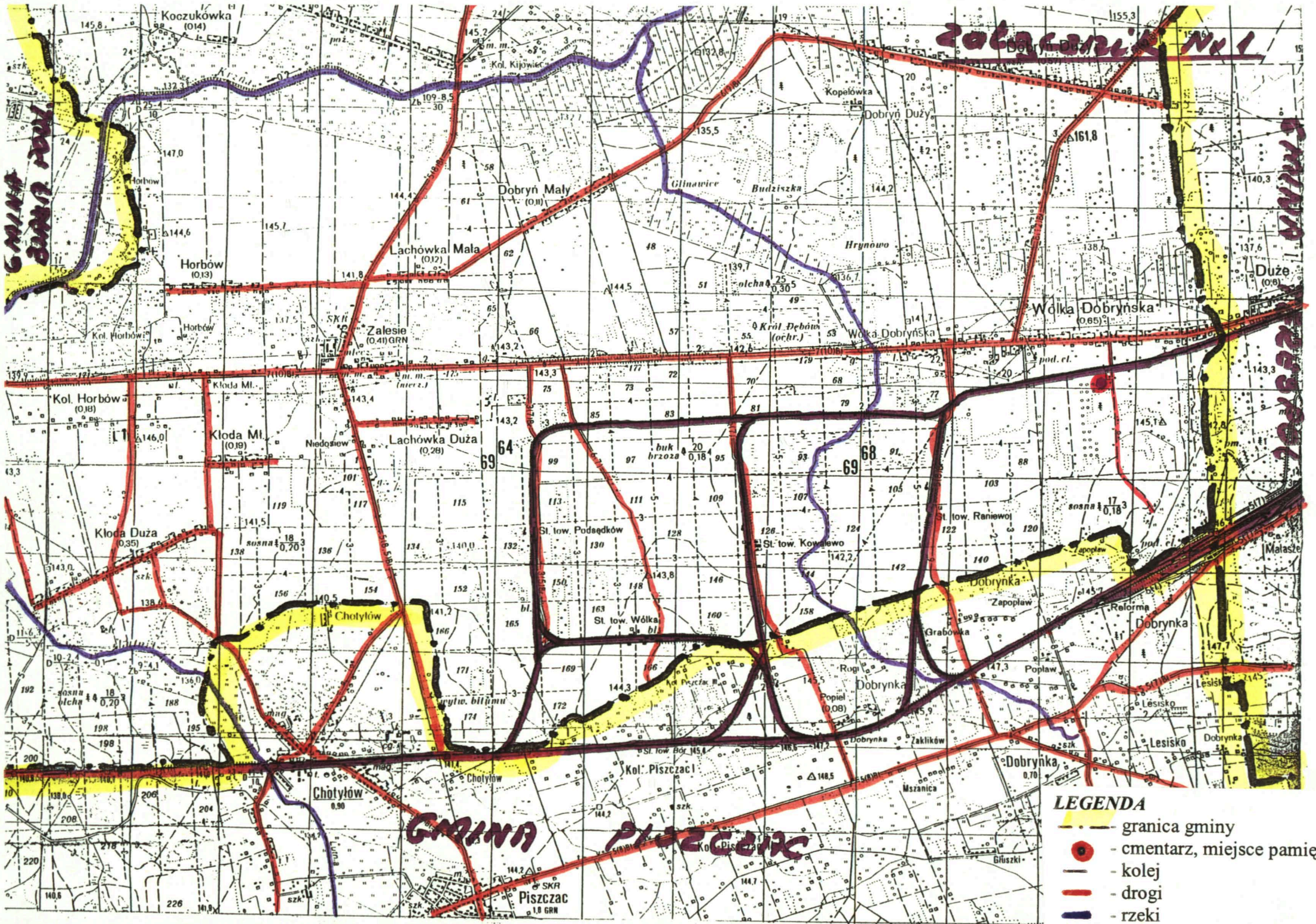
11. Data założenia karty
2004.11.151

12. Prowadzący kartę

GLÓWNY SPECJALISTA
dl: Obywatelskich
Bazyli Kubel

13. Lokalizacja obiektu /opis lub szkic planu , położenia obiektu /.
Wieś Wólka Dobryńska. Cmentarz znajduje się około 500 m od wsi w kierunku południowym, przy drodze /w pobliżu kościoła/ biegnącej do lasu, , za torami. Załącznik Nr 1 – mapa sytuacyjna.

14. Dodatkowe uwagi,
uzupełnienia



- LEGENDA**
- granica gminy
 - cmentarz, miejsce pamięci
 - kolej
 - drogi
 - rzeki