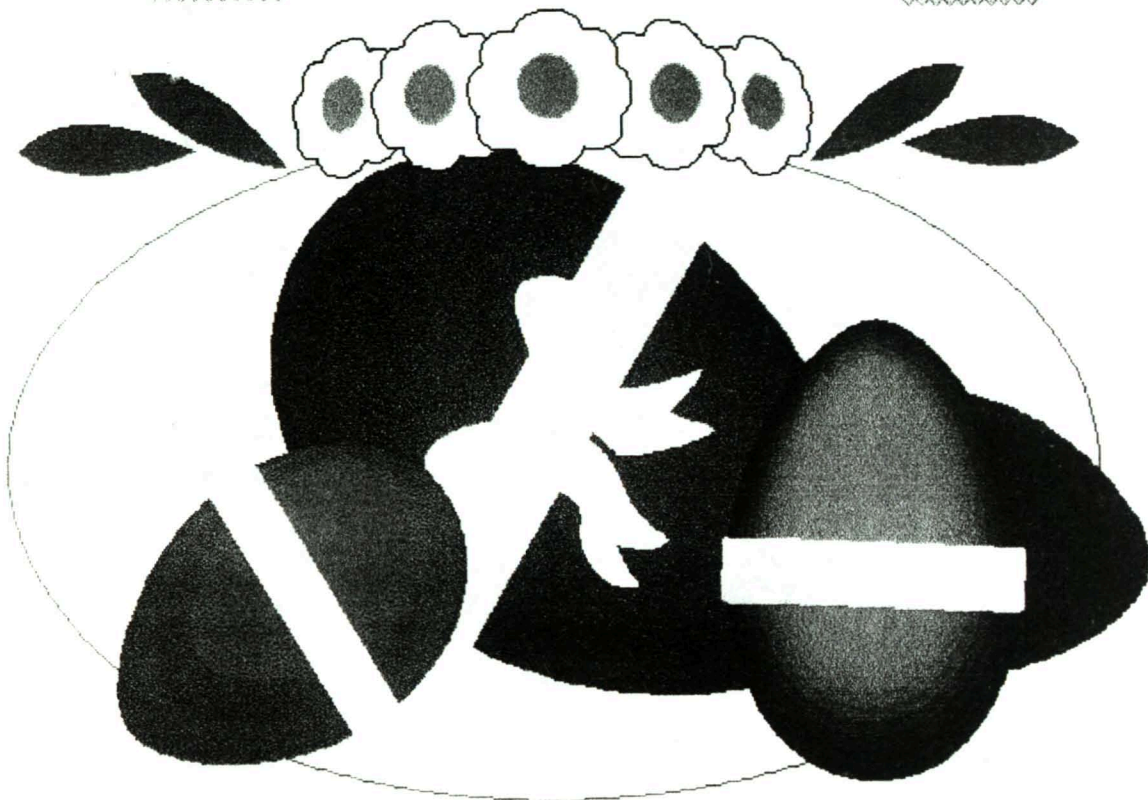


SŁAWIETNIK

GAZETA SZKOŁY PODSTAWOWEJ W SŁAWATYCZACH

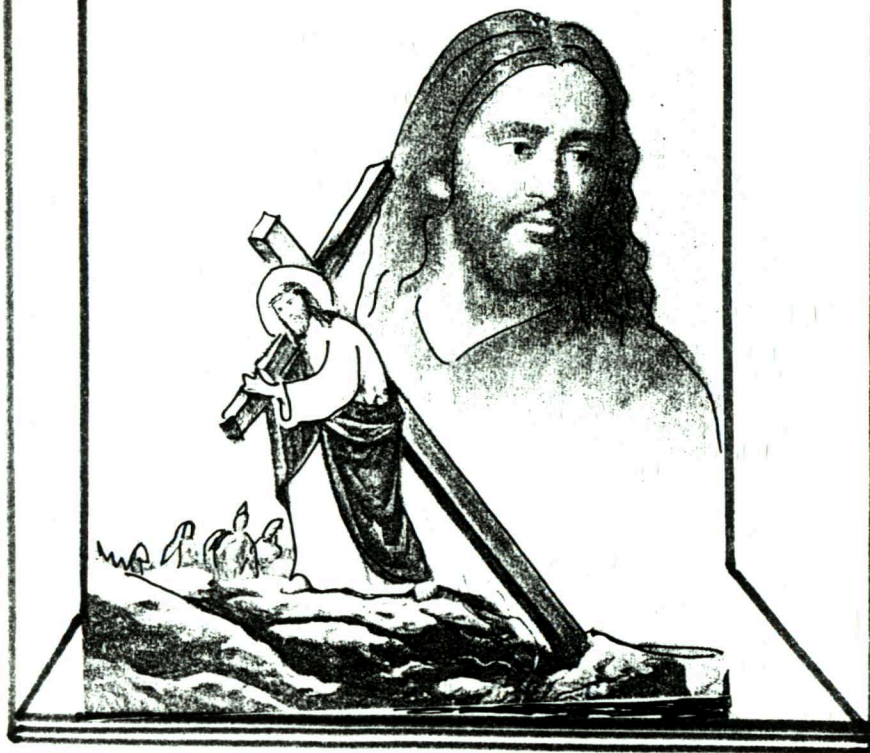
Miejska Biblioteka Publiczna
w Białej Podlaskiej
DZIAŁ INFORMACJI, BIBLIOGRAFII
I WIEDZY O REGIONIE
ul. Warszawska 12a
21-500 Biała Podlaska
tel. (083) 343-61-11



KWIECIEŃ 2001r.

15 i 16. 04. 2001 R.

Wesołego
Alleluja



ZDROWYCH I RADOSNYCH
ŚWIĄT WIELKANOCNYCH
ORAZ WYPOCZYNKU
W RODZINNEJ ATMOSFERZE,
NIECH CHRYSZTUS UTWIERDZA
NASZĄ WIARĘ, UMACNIA NADZIEJĘ
I OŻYWIA MIŁOŚĆ.

22 KWIETNIA 2001 ROKU

DZIEŃ ZIEMI

CZYSTA ENERGIA-CZYSTA WODA



CHCEMY ABY ZIEMIA BYŁA CZYSTA

POD TAKIM HASEŁEM OBCHODZONY BYŁ DZIEŃ ZIEMI W SZKOLE PODSTAWOWEJ W ŚLAWATYCZACH. UROCZYSTY APEŁ PRZYGOTOWAŁA KLASA PIERWSZA. JEDNOCZEŚNIE ZAKOŃCZYLIŚMY REALIZACJĘ PEWNEJ CZĘŚCI ZADAŃ Z TURNIEJU EKOLOGICZNEGO.

1. SPOTKANIE Z LEŚNIKIEM.
2. KONKURS PŁASTYCZNY „PRZYRODA HORÓB NAS”
3. KONKURS FORM PRZESTRZENNYCH „JAK PRZETWARZAĆ ŚMIECI”
4. POSADZENIE DRZEWIKA KLASOWEGO.
5. WYCIECZKA DO OCZYSZCZALNI ŚCIEKÓW.
6. PRACE PORZĄDKOWE NA STADIONIE.
7. PRACE PORZĄDKOWE NA CMENTARZU ŻYDOWSKIM.
8. KONKURS „EKOMILIONERZY”
9. OGNISKO. PIECZENIE KIEŁBASEK. PODSUMOWANIE ZAJĘĆ ALERTOWYCH.

KLASY: 0, I, II, III_a, III_b,



REALIZUJĄC ZADANIA TURNIEJU EKOLOGICZNEGO KLASY 0-III UCZESTNICZYŁY W SPOTKANIU Z LEŚNIKIEM. PODSUMOWAŁY AKCJĘ „MIESIĄC DOBROCI DLA ZHIERZĄT I PTAKÓW”. ODGADYWAŁY ZAGADKI EKOLOGICZNE. BRAŁY AKTYWNY UDZIAŁ W KONKURSACH EKOLOGICZNYCH PRZYGOTOWANYCH PRZEZ PANIE WYCHOWAWCZYNIĘ.

KONKURS PLASTYCZNY „PRZYRODA WOKÓŁ NAS”
NAGRODY OTRZYMALI:

KLASA II 1. BIRUS MATEUSZ
2. MICHALCZUK PATRYK
3. TROĆ MAGDALENA

KLASA III_a 1. KLOSECKA AGATA
2. SOKODUSZKIEWICZ EWA

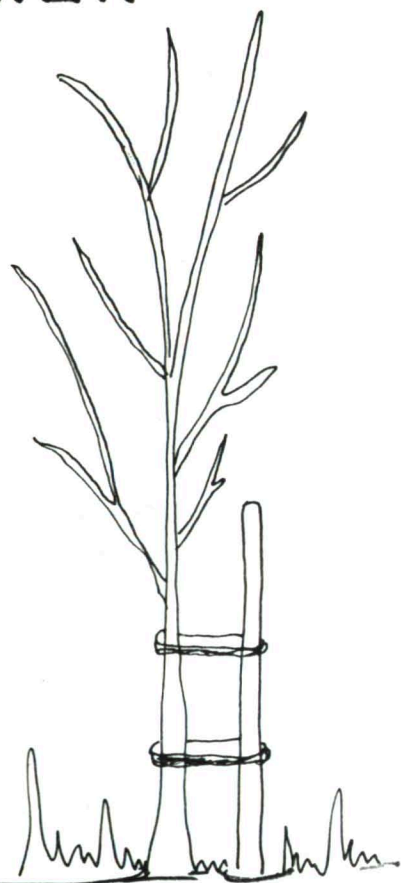
KLASA III_b 1. SZCZEPAŃSKA SYLWIA
2. NESTORUK KATARZYNA

SADZENIE

„KLASOWYCH DRZEWEK”



KLASA III a PODCZAS SADZENIA DRZEWKA.
ASIA B. MONIKA S. AGATKA K.



KLASA III b z WYCHOWAWCZYNIĄ.

W TRAKCIE TRWANIA ALERTU EKOLOGICZNEGO
KAŻDA KLASA POSADZIŁA „DRZEWKO KLASOWE.”

SADZENIE DRZEWEK KLASOWYCH

„... MUSIMY NAUCZYĆ SIĘ DBAĆ O ŚRODOWISKO, W KTÓRYM MAMY ŻYĆ
CHODZI O TO CZY NAUCZYMY SIĘ TEGO NA CZAS!..

[DAWID BEATES].

KLASA Vb.



KLASA IVb.



KLASY IV-VI



REALIZUJĄC ZADANIA TURNIEJU EKOLOGICZNEGO DNIA 24 KWIEŹNIA BR.
UCZNIOWIE KLAS IV, V, VI:

- SPOTKALI SIĘ Z LEŚNIKIEM
- UCZESTNICZYLI W APELU SZKOLNYM
- PRZYGOTOWALI CZĘŚĆ ARTYSTYCZNĄ
- BYLI NA WYCIECZCE W OCZYSZCZALNI ŚCIEKÓW
- PORZĄDKOWALI STADION
- PORZĄDKOWALI CMĘTARZ ŻYDOWSKI
- UCZESTNICZYLI W KONKURSIE „EKOMILIONERZY”
- PODSUMOWALI KONKURSY EKOLOGICZNE

NAGRODY
OTRZYMAŁI

KONKURS I.

„JAK PRZETWARZAĆ ŚMIECI”

MIEJSCE I - JUSTYNA GOLINSKA VIb

MIEJSCE II - KATARZYNA PANASIEWICZ VIb
- KAROLINA CIEPKA VIb

MIEJSCE III - SYLWIA KRUKOWSKA IVa
- ADRIAN SAWICKI IVb

NAGRODY
OTRZYMAŁI

KONKURS II.

„PRZYRODA WOKÓŁ NAS”

1. MONIKA SIDORUK VIa
2. ALEKSANDRA SKIBIŃSKA VIa
3. MARLENA ŚLĄZAK Va
ARLETA KOSSOWSKA Va
4. ANNA BIELECKA VIb

KLASA IVa.



01 4 23

Czy wiesz...

co jest w środku Ziemi?

Naukowcy twierdzą, że środek naszej planety stanowi tzw. jądro – zbudowane prawdopodobnie z metali, głównie żelaza i niklu. Jądro zewnętrzne to rozżarzona do czerwoności i gruba na 2100 km warstwa niezwykle gorącej masy. Płynne zewnętrzne jądro jest w ciągłym ruchu wynikającym m.in. z obrotów Ziemi. W jego środku, czyli w samym środku Ziemi tkwi rozżarzona już do białości stała bryła o średnicy 2800 km, której temperatura wynosi być może nawet 6000 °C. Na jądro oddziałuje olbrzymie ciśnienie – wynoszące ponad trzy miliony atmosfer.

Zanim dotarlibyśmy do jądra Ziemi, musielibyśmy jeszcze pokonać grubą, mierzącą 2900 km warstwę gęstej, miękkiej skały, zwanej płaszczem. Dopiero na nim leży skorupa ziemiska, po której stawiamy stopy. Jest to najcieńsza warstwa naszej planety. Ma różną grubość w różnych miejscach – wynoszącą od 5 do 50 km. Najcieńsza jest pod dnem oceanów – można ją porównać do grubości skorupki na jajku.

Czy wiesz...

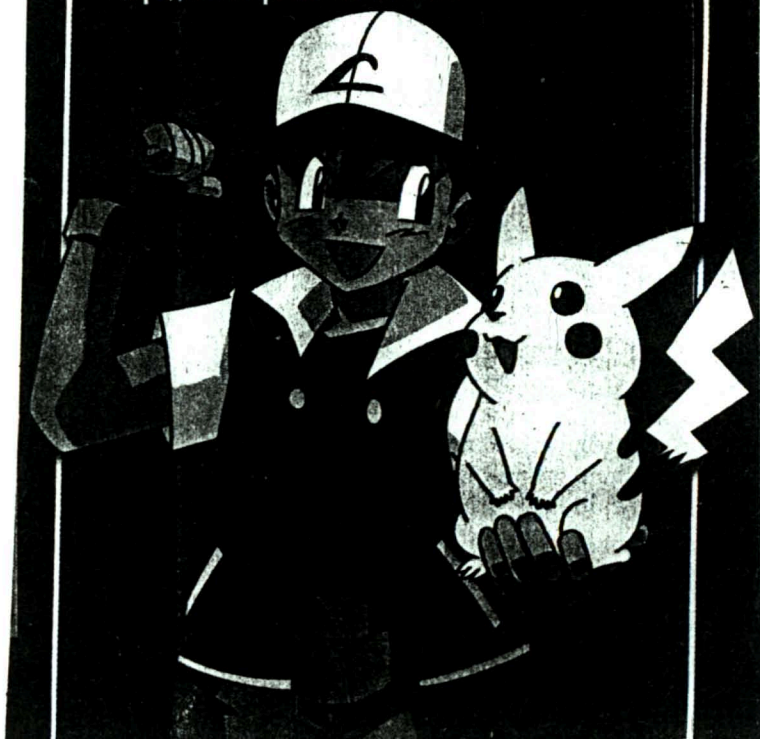
Gdzie leży Wyspa Wielkanocna?

Wyspa Wielkanocna leży na Pacyfiku. Wcześniej zwano ją Pępkiem Świata, Świętecznie brzmiącą nazwę nadali wyspie Hiszpanie, którzy dotarli tam właśnie na Wielkanoc 1722 r. Ten mały kawałek lądu o długości 24 km i powierzchni 117 km² jest chyba najbardziej osamotnionym miejscem na Ziemi – do najbliższego kontynentu jest 3700 km drogi, a do najbliższej wyspy – 2000 km. Wyspa Wielkanocna słynie z tajemniczych olbrzymich posągów. Jest ich tam około tysiąca. Najwyższy mierzy 21 metrów wysokości. Średnio każdy z nich waży po 15 ton. Dotychczas nie udało się wyjaśnić skąd posągi wzięły się na wyspie oraz w jakim celu je stawiał.

POKÉMON

Pokemon opanował świat. I Internet. Na stronie internetowej można znaleźć wszystkie informacje o ukochanym zwierzątku. Czy zdajesz sobie sprawę, że powstało aż 60 odcinków serialu?! Chcesz wiedzieć, o czym są? Nic prostszego – na stronie znajdziesz przewodnik po serii. A słyszałeś o pokemonowym bilardzie na Game Boya? I może chciałbyś poznać wszystkie zwierzątki?

Wiesz, że Butterfree to ostatni etap uwolucji Caterpie i Metapoda? Ten pokemon waży aż 25 kilogramów! Chciałbyś poznać jego możliwości? I nie tylko jego? Zajrzyj na <http://www.pokemon.com>



Ukryte miesiące

Jakie miesiące kryją się w tych zdaniach?

- Ile szczypiec ma rzeczny rak?
- Tato Wojtka jest majorem.
- Eli stopa dłuższa a jest niż twoja.
- Oni mieli piec w domu.
- W kantorze dokonuje się skupu waluty obcej.

SZKOLNY

KONKURS ORTOGRAFICZNY

Do kolejnego etapu zakwalifikowali się :

KLASA IVa

1. ARIADYUSZ SKAWIŃSKI
2. MARTA SOŁODUSZYLIEWICZ
3. PAWEŁ CHOMICZEWSKI

KLASA IVb

1. JOANNA BERESKA
2. JUSTYNA KURDACH
3. SYLWIA OMIESZCZUK
4. ARIEL ORZEŁEK
5. JAROSŁAW SZCZUR
6. ALEKSANDRA TRYBUNKO

KLASA Va

1. LUKASZ CHRÓL
2. SKAWOMIR SZAWARSKI
3. MARCIN KUNIEWICZ
4. PATRYCJA MOCHNACZEWSKA
5. ARLETA KOSSOWSKA
6. TOMASZ SKAWIŃSKI

KLASA Vb

1. KRYSZTOF SZUSTOWICZ
2. WOJCIECH HERESZCZYŃSKI

KLASA VIa

1. ALEKSANDRA SKIBIŃSKA
2. MONIKA SIDORUK
3. KATARZYNA PRUNIEWICZ
4. IZABELA KUNIEWICZ
5. KATARZYNA KOZICKA
6. TOMASZ SKAWIŃSKI

KLASA VIb

1. MARCIN HASIUK
2. MARTA NESTORUK
3. MICHAŁ PONIEWAŻ

SZKOLNY KONKURS
ORTOGRAFICZNY PROWADZĄ:
P. ELŻBIETA ZALEWSKA
P. EWA DĄBROWSKA



Czy wiesz ...

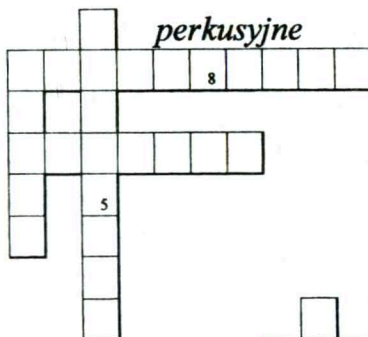
które miasto w Polsce jest najmniejsze?

Najmniejszym polskim miasteczkiem są Wyśmierzyce, które zamieszkuje niespełna 900 osób, czyli tyle, ilu uczniów liczy średniej wielkości szkoła warszawska. Nieco ponad 1000 mieszkańców mają: Suraż, Dolsk, Krynica Morska i Działoszyce. Najwięcej takich „miniaturowych” miasteczek znajdziemy na ziemi zielonogórskiej, jeleniogórskiej, pilskiej i leszczyńskiej.

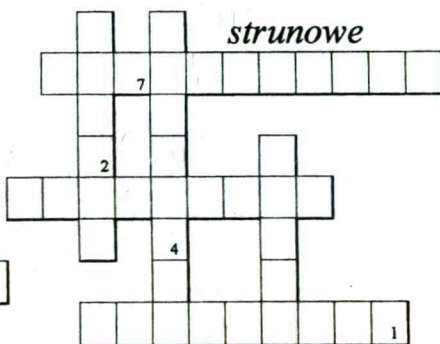
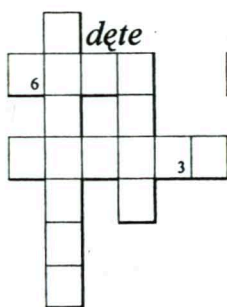
Największym z kolei miastem jest oczywiście Warszawa, licząca 1,7 mieszkańców. A aglomeracja warszawska, czyli Warszawa z szeregiem powiązanych z nią ośrodków liczy ok. 2,5 mln mieszkańców. Natomiast największe skupisko miast znajduje się na Wyżynie Śląskiej. Katowice, Sosnowiec, Bytom, Gliwice i Zabrze leżą tak blisko siebie, że trudno wyznaczyć między nimi granice. Żadne z nich nie jest przy tym wyraźnym ośrodkiem centralnym, a wszystkie powiązane są ze sobą gęstą siecią komunikacyjną. Tego typu zespół osadniczy nazywa się konurpacją. Konurpacja górnośląska rozciąga się na przestrzeni 60 km, ze wschodu na zachód i obejmuje ponad 14 dużych miejscowości.

Instrumenty

Czy uda Ci się uzupełnić poniższe diagramy wypisanymi nazwami instrumentów muzycznych, wiedząc, że do każdego z diagramów trzeba wpisać nazwy instrumentów, których ogólna nazwa napisana jest obok każdego z nich? Hasło utworzą litery z pól oznaczonych kolejnymi liczbami w prawym, dolnym rogu. Będzie to jeszcze jeden instrument muzyczny.



TALERZE, KLAWESYN,
GITARA, FORTEPIAN,
KASTANIETY, FLET
KONTRABAS,
WIOLONCZELA,
TRABKA, HARFA,
KSYLOFON,
KOTŁY, KLARNET, TUBA



1 2 3 4 5 6 7 8

Wizytówki

Jan Kim

Arek Wocz

ROD BENAM

Pani Les

Rob Kes

Psa jakiej rasy posiadają właściciele poniższych wizytówek dowiesz się, gdy odpowiednio przestawiasz na nich litery.

Rebus

Gdy rozwiążesz ten rebus stanie przed tobą muzyk kierujący orkiestrą



3y

PRZYGOTOWAŁ: T. JAROCKI

Krzyżówka panoramiczna

Wyrazy wpisujemy zgodnie z ruchem wskazówek zegara, zaczynając od pola ze strzałką. Hasło utworzą litery z pól oznaczonych cyframi – otrzymasz w ten sposób pewną roślinę.

5										7														
wojskowy owoc →					"Słowo Podlasia" ←					w śliwce ←					pastorałka					pracuje w sądzie				
6										2														
największa pustynia					siłacz					"Słoneczny" lub policyjny					stan USA, rzeka i Indianie					liściaste warzywo				
1										4														
żyłka w gitarze					tropikalny kuzyn kornika					mówca					8 dźwięków					zdolność, predyspozycja				
3																								
1	2	3	4	5	6	7																		

GAGATEK

Tytuł tej krzyżówki jest jednocześnie określeniem wszystkich wyrazów, jakie należy wpisać do diagramu. Dla ułatwienia wpisaliśmy już we właściwe miejsca wszystkie słowa mogłosci. Hasło odczytasz z zaznaczonych krątek – uzupełnij je literami z pól oznaczonych odpowiednimi liczbami w prawym dolnym rogu.

Znani Polacy

Wstaw w puste pola odpowiednie kostki z literami, tak by utworzyły nazwiska pięciu znanych Polaków.

ND		EC	
MA	ZE	KI	
SP		ŃS	
PA	RE	KI	
CK		WI	
LC	KI	IA	KI
WS	WS	IE	PE
MI	WY	ER	CZ
DE			

Czy wiesz...

ile liczy sobie najstarsze drzewo w Polsce?

Najstarsze żyjące drzewo w naszym kraju ma najprawdopodobniej 1263 lata. Jest nim cis pospolity, rosnący w Henrykowie Lubańskim na ziemi jeleniogórskiej. Najstarszym drzewem liściastym jest dąb „Chrobry” liczący 740 lat. Rośnie on w Piotrowicach na ziemi zielonogórskiej. Najstarsze skupisko starych dębów w Polsce znajduje się w Rogalinie pod Poznaniem – rośnie tam ok. 950 tych sędziwych drzew.

Eliminacja

Odgadnięte na podstawie objaśnień wyrazy wpisz do diagramów A i B. Z dłuższych 6-literowych wyrazów wykreśl litery wyrazów 4-literowych. Pozostałe litery przeniesione do kolumny C, czytane rzędami, utworzą rozwiązanie.

A	B	C
1	1	=
2	2	=
3	3	=
4	4	=
5	5	=

1. Uchwalana przez Sejm ♥ kobiety malują ją szminką
2. Wykładowca języka obcego ♥ boisko dla tenisisty
3. Przyroda ♥ pogoda
4. Wpadliśmy w nią, gdy robimy coś szablonowo ♥ wito z niej wianek dla panny młodej
5. Kupujący ♥ niezbędny do oddychania

PRZYGOTOWAŁ:
T. JAROCKI

POKÉMON

Gotta catch 'em all!

WSTĘP



Moda na Pokemony rozpoczęła się w 1996 roku w Japonii, gdy firma Nintendo wyprodukowała nową grę na konsolę GameBoy zatytułowaną Pocket Monsters. Po krótkim czasie powszechnie przyjęła skróconą nazwę – Pokemon. Fantastyczny świat wykreowany przez Nintendo zaczął żyć własnym życiem, zapelniając się coraz to innymi, nowymi gatunkami stworków, a jednocześnie rządząc tymi samymi prawami.

OPIS

W grze Pokemon wcielasz się w postać trenera, a twoim zadaniem jest stanie się Najlepszym na Świecie Mistrzem Pokemon. Aby tego dokonać musi: hodować, trenować i opiekować się pokemonami, które wcześniej trzeba złapać. Nie wystarczy jednak tylko chwycać pokemony. Gracz musi za pomocą stworków toczyć walki z innymi trenerami. Wygrane pojedynki nie świadczą tylko o sile pokemona, ale również o inteligencji, sprycie i umiejętnościach trenera. Większość pokemonów podlega ewolucji, czyli przemianie w silniejszego stworka. Nie wszystkie pokemony są miłe i sympatyczne niektóre mogą być groźne i trzeba czasem być cierpliwym i doświadczonym graczem, aby ujarzmić ich niezwykle zdolności i nauczyć współpracy.



POKÉMON

Gotta catch 'em all!

WAŻNE POJĘCIA:

Pokedex – niezbędny notatnik potrzebny każdemu uczestnikowi gry. Zawiera informacje o dotychczas odkrytych gatunkach pokemonów. Zapisuje też dane o złapanych pokemonach.

Pokeball – mieszcząca się w dłoni kula, która służy do łapania pokemonów. Gracz może mieć przy sobie tylko 6 pokeballi. W każdej chwili można przywrócić schwytanym i złapanym pokemonom ich normalne rozmiary.

Przygotował: Rafał Bereski