

CZERWIEC 2001R.

Śmietnik

Miejsko Biblioteka Publiczna
w Białej Podlaskiej
DZIAŁ INFORMACJI, BIBLIOGRAFII
I WIEDZY O REGIONIE
ul. Warszawska 12a
21-500 Biała Podlaska
tel. (083) 343-61-1



**Gazeta Szkoły Podstawowej
w Sławatyczach**

DZIEŃ DZIECKA

1 CZERWCA 2001

W TYM DNIU NIE MIELIŠMY ZAJĘĆ LEKCYJNYCH. SZKOLNA RADA RODZICÓW PRZYGOTOWAŁA NAM PROWANT I WYRUSZYLIŠMY W TEREN.

ODDZIAŁ PRZEDSZKOLNY I KLASA I

- SZKOLNĄ „MAJKĄ” POJECHALI DO KRZYWONÓLKI. TAM NA BOISKU SZKOLNYM ODBYWAŁY SIĘ: GRY I ZABIWANY RUCHOWE, WSPÓŁZAWODNICIWO RZĘDÓW, ZAJĘCIA REKREACYJNE. PO WESOŁYCH ZAWODACH WSZYSCY USIEDLI WOKÓŁ OGNISKA I PIEKLI KIEKBAJĘ.

KLASA II i III b

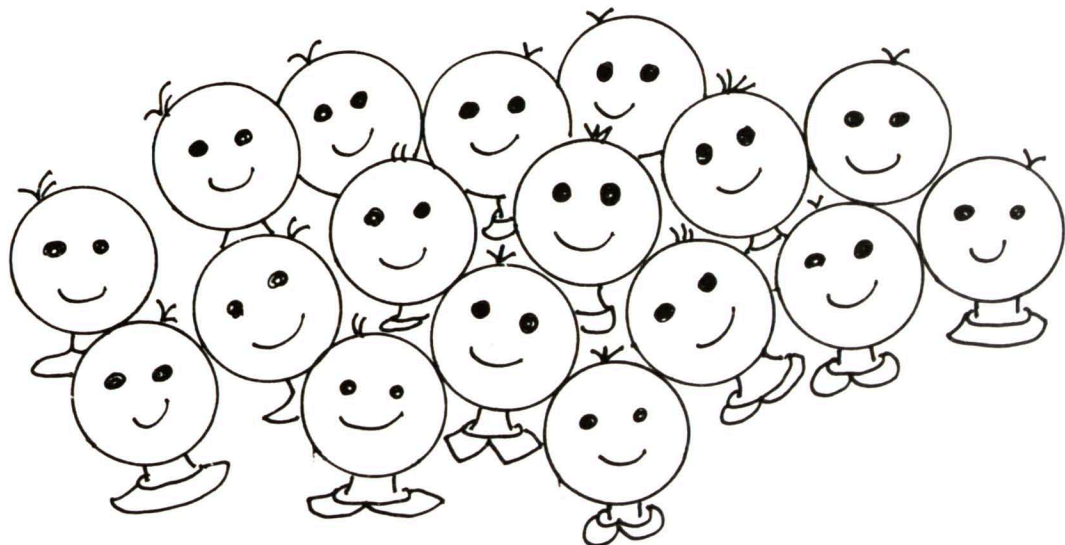
- PIEŠZO WYRUSZYŁA DO SCHROMISKA W LISZNEJ. TAM NA BOISKU ODBYŁY SIĘ ZAJĘCIA SPORTOWO-REKREACYJNE I WSPÓLNE OGNISKO Z PIECZENIEM KIEKBAJĘK.

KLASA IV a i IV b

- POJECHALI NA NYCIECZKĘ DO SKANSENU W HOLI.

KLASA V a i V b KLASA VI a i VI b

- WYRUSZYŁA NA RAJD NADBUŻAŃSKI SZLAKIEM GINĄCYCH ZAWODÓW. NAJCIEKAWSZE EKSPONATY ZWIĄZANE Z GINĄCYMI ZAWODAMI CZEKALY NA NAS NA POSGESJI PAŃSTWA BARBARY I KAZIMIERZA JAROCZICH W MOŚCICACH DOLNYCH. NASTĘPNIE ZWIEDZILIŠMY NOWĄ, OCZYSZCZALNIĘ ŚCIEKÓW USYTUOWANĄ PRZY PRZEJŚCIU GRANICZNYM. PODSUMOWANIE RAJDU TO KONKURS WIEDZY O REGIONIE I WSPÓLNE OGNISKO Z PIECZENIEM KIEKBAJĘ. DO SZKOŁY WRÓCILIŠMY-TROCHĘ ZMĘCZENI ALE ZADOWOLENI-AUTOBUSEM SZKOLNYM.





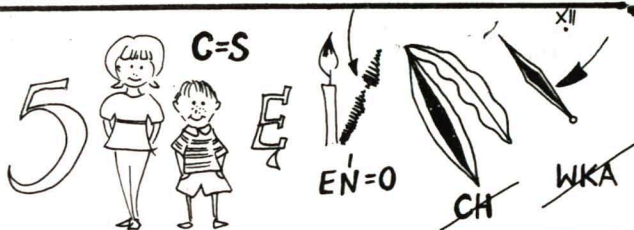
PANTROPA

Sposób wpisywania wyrazów do diagramu wyznaczają pogrubione linie. Pierwszą literę każdego z wyrazów wpisujemy w pole z cyfrą. Dopisane litery, czytane rzędami utworzą rozwiązanie – powiedzenie bardzo na czasie.

K	U	I	1	P	A	S	A	A
T	2					3		P
E						4		S
K	5	6		7	8			J
O		9				10		G
Ł	O	O	L	K	I	11	M	A

- Najlepszy przyjaciel człowieka
- Bezdrzewny pas wycięty w lesie
- Odmierza go zegar
- Bezładna – na oceanie
- Nad brwiami
- Błyskawiczny – to suwak
- Przybrana, pozycja ciała
- Ma dwa końce
- Cieszy kibica futbolu
- Stary... – nie z jednego pieca jadł chleb
- Przynosi prezenty

Rebus



W tym rebusie ukryliśmy najdłuższy wyraz, jaki udało się nam znaleźć.

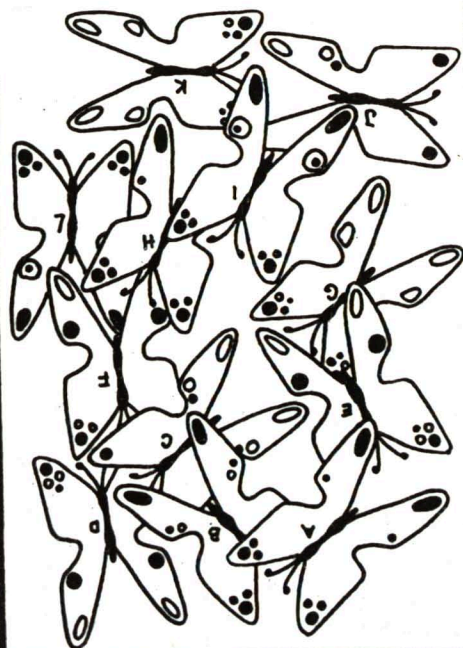
Wykreślanka

W diagramie schowano przedmioty, które znajdziesz w każdej kuchni. Ich nazwy można odczytać także z dołu do góry i od prawej do lewej strony, a także idąc polami na ukos (tak jak przykładowo pokazaliśmy na znalezionym już jednym wyrazie). Pozostałe litery utworzą rozwiązanie.

T	C	K	E	N	R	A	G	M	P
Ł	A	E	R	O	B	O	T	A	Ó
Y	I	E	L	A	C	A	T	K	Ł
Ż	S	T	E	E	N	Ó	Ż	N	M
K	R	Z	P	R	D	A	T	A	I
A	W	A	G	A	Z	I	E	L	S
R	O	N	D	E	L	L	W	K	E
N	K	I	N	J	A	Z	C	Z	K
P	A	T	E	L	N	I	A	S	I

MOTYLE

Które motyle nie mają na rysunku swoich sobowtórów?



Czy wiesz...

DO CZEGO SĄ ZDOLNI NAUKOWCY?

Ostatnio pracowali nad stworzeniem materiału, który sam leczyłby swoje uszkodzenia. I... udało im się! Badając polimery – które są składnikiem, (często jedynym), tworzyw sztucznych służących do produkcji najrozmaitszych sprzętów – opracowali taki polimer, który sam leczy swoje pęknięcia. Dzieje się tak za sprawą trzech składników, z których się składa. Otóż do masy znanego już polimeru, naukowcy dodali zamknięty w mikropęcherzykach płynny polimer, który przyjmuje postać ciała stałego po zetknięciu się z odpowiednią substancją, zwaną ogólnie katalizatorem, którą także dorzucili do składu nowego polimeru. W przypadku pęknięcia tworzywa sztucznego zbudowanego z tego inteligentnego polimeru, pekażą także mikropęcherzyki, z których wylewa się płynny polimer. Natychmiast „zastyga” on jednak, bo natrafia na katalizator rozmieszczony równomiernie w masie polimeru. I w ten sposób pęknięcie „zrasta się”, tworząc bliźnię w miejscu pęknięcia. Nowy polimer już wkrótce zostanie wykorzystany do produkcji przedmiotów, dla których funkcjonowania ważne jest zapobieganie drobnym nawet uszkodzeniom. A naukowcy pracują już nad poszukiwaniem innych materiałów, które także same leczyłyby swoje uszkodzenia.

Czy wiesz...

że skorupa ziemską jest w nieustannym ru- chu?

Skorupa ziemską składa się z wielu części, zwanych płytami. Unoszą się one na grubej, częściowo stopionej warstwie skał płaszczą Ziemi. Każde miejsce na Ziemi może się poruszać nawet do 4 cm na rok! Egipskie piramidy na przykład przesunęły się o 4 km od czasu, kiedy je zbudowano. Ocenia się, że Ameryka Północna i Europa odsuwają się od siebie o ok. 2 cm rocznie, czyli za 50 lat odległość pomiędzy nimi zwiększy się o 1 m. Naukowcy twierdzą, że za 50 milionów lat obie Ameryki rozdzielą się, a Europa i Azja odsuną się od Afryki. Wiele milionów lat temu na Ziemi był prawdopodobnie tylko jeden ląd, który uległ rozszczepieniu na kilka kontynentów. Powierzchnia Ziemi może się także przemieszczać w górę i w dół. Na przykład Finlandia jest coraz wyżej, a teren wokół Londynu w Anglii – zapada się.

Czy wiesz...

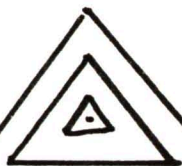
że Ty możesz mieć siedmiomilowe buty?

Siedmiomilowe buty dotychczas pojawiały się tylko w bajkach. Ale dla pomysłowych naukowców nie ma żadnych barier. Buty w których można dawać 4-metrowe kroki zaprojektował właśnie rosyjski konstruktor samolotów – profesor Roman Kurnikow. Każdy taki but waży 1 kilogram. Składa się ze zbiornika paliwa, którego wystarczy na ok. 25 minut, małego silnika, który wyrzuca w górę spacerowicza, systemu zapłonowego oraz mini-szczudeł o długości 30 cm. Silnik uruchamia się automatycznie w chwili, gdy stopa naciska na metalową podeszwę buta. W butach Kurnikowa można poruszać się z prędkością 40 kilometrów na godzinę, podczas gdy najlepsi sprinterzy olimpijscy z trudem osiągają prędkość ok. 37 kilometrów na godzinę. I co ważniejsze, taką zawrotną prędkość osiąga się bez żadnego wysiłku. Czy przydałyby się Wam takie buty?

CO ŁĄCZY

GRABIEŻCĘ łączy z OGRODEM – GRABIE, taki bowiem wyraż związany z „ogrodem” ukrywa się w słowie „grabieżca”. A co łączy:

1. Tymbark z ramieniem?
3. kompas z talią?
5. kometę ze sportem?
7. trening z suknią?
9. sokoła z wiśniami?
11. krewnych z czerwienią?
12. stukot ze zwierzakiem?
14. tłok z obrazem?
15. stopień z hutą?



1. szkorbut z nogą
2. bakalie z kwiatami?
3. pensję z Anglią?
4. smoking z Wawelem?
6. barkę z potopem?
8. rusztowanie z różnem?
10. pokolenie z rzęsą?
12. kokosy z ptakiem?
13. patronkę z królem?

1. Batmana z woźnicą?
2. matronę z władcą
3. koszt z grzybami?
5. warkocz z drzemką?
6. kierowcę z pasterzem?
9. kapelana ze szkołą?
11. kosę z żądłem?

1. butelkę z nogą?
3. kraba z wiosną?
4. srokę z czasem?
6. kokosy z okularami?
8. kwokę z rzeką?
10. północ z gwiazdami?
12. Cezarego z pierwiastkiem?
13. Bazyliżka z cudzoziemcami?

LOGOGRYF

1										
2										
3										
4										
5										
6										
7										
8										
9										

Hasło odczytasz z zaznaczonej kolumny.

1. Pachnidło we flakonieku – dla kobiety
2. Koziołek, który szedł do Pacanowa
3. Góralskie buty
4. Opiekun owiec
5. Autor Bitwy pod Grunwaldem
6. Współczesna płyta muzyczna
7. Ciągnie sanie Świętego Mikołaja
8. Jedzie pociągiem
9. Ziemia lub Mars

Quiz

Z liter stojących przy prawidłowych odpowiedziach na quizowe pytania odczytasz rozwiązanie końcowe.

1. **KURANT** to: M) Osoba odbywająca kurację w sanatorium; A) Hydrant z dwoma kurkami; H) Melodia wygrywana przez zegar.
2. **KANTATA** to: A) Uroczysty utwór muzyczny; K) Spis i sprostowanie błędów dostrzeżonych w książce; M) Silny ogień artyleryjski.
3. **PATETYCZNY** znaczy: A) Pokryty patyną; S) Niesmaczny; R) Pełen powagi.
4. **SNOB** to: M) Gęsta mgła pomieszana ze spalinami; C) Człowiek bezkrytycznie naśladowujący sposób bycia innych; K) Związana naręcz zboża.
5. **SZKARŁAT** to: Ó) Ciemnoczerwony kolor; A) Ostra choroba zakaźna objawiająca się czerwoną wysypką; E) Ciemnozielony kamień szlachetny.
6. **KONTUAR** to: S) Zarys kształtu przedmiotu; T) Przyrząd do pomiaru kątów; W) Lada.
7. **KWATERA** to: K) Pomieszczenie wynajęte na czasowy pobyt wojska; A) Miara objętości równa 1/4 kwarty; P) Zespół 4 muzyków.
8. **MALKONTENT** to: M) Człowiek umiejący się cieszyć życiem; A) Człowiek wiecznie niezadowolony; O) Człowiek, który dopuścił się malwersacji

Zagadkowa szyfrówka



1 2 3 4 5 6 7 8 9 10 11 12



13 14 15 16 17 18 12 18

4	5	15	13	11	1	8	12													
16	10	18	6	4	5	15	9	5	15											
9	17	16	17	15	3	2	14	4	5	15	7	14	15	9	5	15				

Podpisz rysunki, pamiętając, że takim samym liczbom odpowiadają zawsze takie same litery. Następnie przenieś litery – zgodnie z numeracją – do dolnego diagramu, z którego odczytasz tekst zagadki. Rozwiąż ją!

Rebus



PRZYGOTOWAŁ: T. JAROCKI

Na czym gra ukryta w rebusie kobieta?

UWAGA

PANI DYREKTOR ZESPOŁU SZKÓŁ
W SKAWATYCZACH MGR ANTONINIE
HAPONIUK SERDECZNE ŻYCZENIA
IMIENINOWE SKŁADAJĄ -

RADA PEDAGOGICZNA
I PRACOWNICY OBSŁUGI

PANI MGR JOLANCIE LACHOWSKIEJ
SERDECZNE ŻYCZENIA IMIENINOWE
SKŁADAJĄ -

PRACOWNICY
ZESPOŁU SZKÓŁ
W SKAWATYCZACH

PANI MGR JOLANCIE ŻUKOWSKIEJ
SERDECZNE ŻYCZENIA IMIENINOWE
SKŁADAJĄ -

PRACOWNICY ZESPOŁU
SZKÓŁ W SKAWATYCZACH

PANI ALICJI KAŃCZUCKIEJ
SERDECZNE ŻYCZENIA IMIENINOWE
SKŁADAJĄ -

PRACOWNICY ZESPOŁU
SZKÓŁ W SKAWATYCZACH

PANI MGR ELŻBIECIE CZAJKOWSKIEJ
SERDECZNE ŻYCZENIA IMIENINOWE
SKŁADAJĄ -

PRACOWNICY ZESPOŁU
SZKÓŁ W SKAWATYCZACH

PANI ELŻBIECIE SKIBIŃSKIEJ
SERDECZNE ŻYCZENIA IMIENINOWE
SKŁADAJĄ -

PRACOWNICY ZESPOŁU
SZKÓŁ W SKAWATYCZACH

PANI WANDZIE OSTROWSKIEJ
SERDECZNE ŻYCZENIA IMIENINOWE
SKŁADAJĄ -

PRACOWNICY ZESPOŁU
SZKÓŁ W SKAWATYCZACH

PANI MGR ANTONINIE HAPONIUK
ŻYCZENIA IMIENINOWE SKŁADAJĄ

UCZNIOWE,
ZESPOŁU SZKÓŁ
W SKAWATYCZACH

NASZEJ DRUŻYNOWEJ TO SI HAPONIUK
WSZYSTKIEGO NAJLEPSZEGO Z OKAZJI
IMIENIN - HARCERZE 61 DRUŻYNY
HARCERSKIEJ „NADBUŻAŃSCY WŁÓCZYKI”

PANI ELI CZAJKOWSKIEJ
ŻYCZENIA IMIENINOWE
SKŁADA KLASA III a.

NASZEJ PANI ELI-
SANYCH UŚMIECHNIĘTYCH
DNI Z OKAZJI IMIENIN
- ODDZIAŁ PRZEDSZKOLNY.

PANI JOLI ŻUKOWSKIEJ
ŻYCZENIA IMIENINOWE
SKŁADA KLASA III b.

PANI ALI KAŃCZUCKIEJ
ŻYCZENIA IMIENINOWE
SKŁADA KLASA II





ZAPROSZENIE

22 CZERWCA 2001 ROKU
ZAKOŃCZENIE ZAJEĆ LEKCYJNYCH
W ROKU SZKOLNYM 2000/2001

ŻEGNAJ ACH ŻEGNAJ O SZKOŁO
NADESZŁA CHWILA ROZSTANIA
TAK DZIWNIE SERCE UDERZA
MGŁA JAKAŚ OCZY ZAŚLAMIA.

JUTRO TU PUSTKA ZAGOŚCI
UMILIKNĄ GWARY HAKASY
PTASZĘTA Z GNIAZDEK WYFRUNĄ
NA ŻŁOTE POLA I LASY.

GDY JESIEŃ DO NAS ZAWITA
SIÓSTRZYCA DOBRA ŻŁEJ ZIMY
WSZYSTKIE JAK PTAKI DO GNIAZDA
DO SWOJEJ SZKOŁY WRÓCIMY.

61 DRUŻYNA HARCERSKA
"NADBUŻAŃSCY WŁÓCZYKI" ZAPRASZA NA OBOZ HARCERSKI.

STANICA ZHP W GNOJNIE
9-19 LIPCA 2001 r.
ODPŁATNOŚĆ 100,- + 10,- ZŁ

ZGŁOSZENIA PRZYJMUJĄ:
DRUŻYNOWA - TOSIA HAPONIUK
PRZYBOCZNA - ANIA MACLIEWICZ



W ROKU SZKOLNYM 2000/2001
GAZETĘ SZKOŁY PODSTAWOWEJ
W ŚLAWATYCZACH "ŻMIETNIK"
REDAGOWAŁ ZESPÓŁ W SKŁADZIE:

REDAKTOR NACZELNY — RAFAŁ BEREŚKI
REDAKTOR TECHNICZNY — P. BARBARA JAROCKA
REDAKTORZY: JOANNA BEREŚKA
TOMASZ JAROCKI
BARTEK SKIBIŃSKI
SYLWIA ONIESZCZUK
ARIEL ORZEK
JAREK SZCZUR
OPIEKUN REDAKCJI — P. HELENA PETELSKA

PRZYSŁOWIA NA CZERWIEC

Czerwiec nosi dnie gorórcie
kosa brzynczy już na tóncie.

Czerwiec i na kosę pierwiec.

Czerwiec - przerwiec, bo przerywa
gospodarkę aż do żniwa.

Czerwiec się czerwieni -
będzie dość w kleszeni.

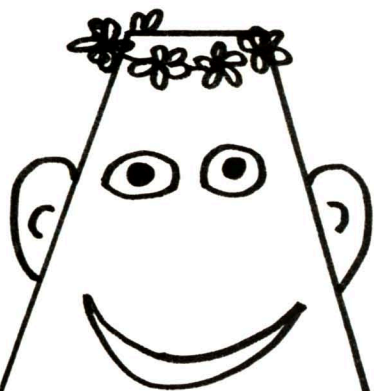
Grzmot w czerwcu głośni,
że dużo zboża przynosi.

Gdy w czerwcu deszcz leje,
będzie grzybów wiele.

CHALCEDON

(2.06 - 21.06)

Według Majów urodzeni pod tym
znakiem to indywidualiści, których
interesują przede wszystkim różne idee.
Nie podchodzą ani do życia realnie czy
praktycznie. Szukają przyjaciół o
podobnych upodobaniach, nie narzucają
otoczeniu swojego zdania. Potrafią być
inteligentni i dowcipni.



JAK POPRAWIĆ SWOJE SAMOPOCZUCIE

1. Nie porównuj się z geniuszami. Pomyśl, że osiągnąłeś więcej niż X.
2. Nie dąż za wszelką cenę do perfekcji - jeszcze nikomu się to nie udało.
3. Zrób listę swoich osiągnięć, nawet niedużych i czytaj ją sobie, gdy ogarnie cię chandra.
4. Porozmawiaj z sobą jak z najlepszym przyjacielem i zamieniaj się przy tym rolami.
5. Zacznij dzień miłym akcentem - śpiewaj pod prysznicem.
6. Przechodząc koła lustra spróbuj uśmiechnąć się do siebie.
7. Załóż pomarańczową bluzkę, beże zostaw na jutro.

JAK PRZEWIDZIEĆ POGODĘ

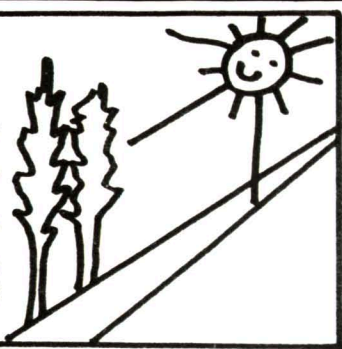
CHMURY

Białe, kłębiaste są zapowiedzią
długiego roz pogodzenia.

Pasma czerwonych chmur o
zachodzie słońca wróżą słońce.

Chmury z zachodu niosą ulewę
ze wschodu, chmury ze wschodu - wyż.

Białe, szare, chmury szybko
przesuwające się po niebie, to zapowiedź
burz i piorunów.



WIERSZ NA CZERWIEC

Szmaragdem słońca błyska
na ciemnej drzew zieleni
lub przez konary rzuca
ognistych pęk promieni.

Po niebie i po lesie
po łąk zielonych łanie
przejrzyste zwiewne idzie
błękitne zadumanie.

Kazimierz Przerwa - Tetmajer

GRAB - esteta

(4.06-13.06 | 2.12-11.12)

Wielki esteta, marzyciel, marzy
sławie i wielkiej miłości, lecz rzadko ją
osiąga. Uzdolniony plastycznie, nie
wykorzystuje tego jednak zawodowo. Jest
niezdecydowany. Często i długo nad
wszystkim się zastanawia. Ludziom
specjalnie nie ufa. Jest obowiązkowy,
czasem z przesadą. Jest człowiekiem
wrażliwym i sercowym. Uczucie traktuje
poważnie i jest skłonny do poświęceń. W
miłości marzy marzy mu się coś
wyjątkowego.

SUSZONE OWOCE STRĄCZKOWE

Suszenie owoców strączkowych
dla przedłużenia okresu ich
przechowywania znane jest od tysięcy lat.
Fasola, groch i soczewica przez długie
lata uchodziły za pożywienie biedaków.
Ostatnio ta opinia uległa zupełnej
zmianie. Dzięki współczesnej fizjologii
żywienia poznano dokładnie wartość
żywieniową roślin strączkowych. Ich
nasiona można spożywać na surowo jak
również suszone. Są bogate w witaminy
B1 i B2, żelazo i potas. Zawierają znaczną
ilość białka, błonnika i węglowodanów.
Do roślin strączkowych należą: bób,
bobik, kilka odmian fasoli, groszek,
soczewica i soja.

ORZECHY

Orzechy są jednym z
najwartościwszych rodzajów pożywienia.
Zawierają bogactwo białek, witamin i
składników mineralnych, dostarczają
naszemu organizmowi ważnych
nienasyconych kwasów tłuszczowych oraz
błonnika. Są wysokokaloryczne. Powinny
być spożywane regularnie, lecz z
umiarem. Orzechy oferowane przez
sklepy ze zdrową żywnością nie zawierają
chemicznych środków konserwujących i
dodatków barwiących. Orzechy dzielą się
na laskowe, ziemne, włoskie, kokosowe,
pistacjowe, orzechy macadamia, pekan,
nerkowce i inne...