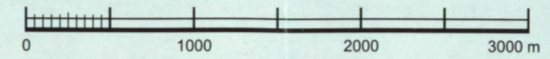


Gmina Terespol

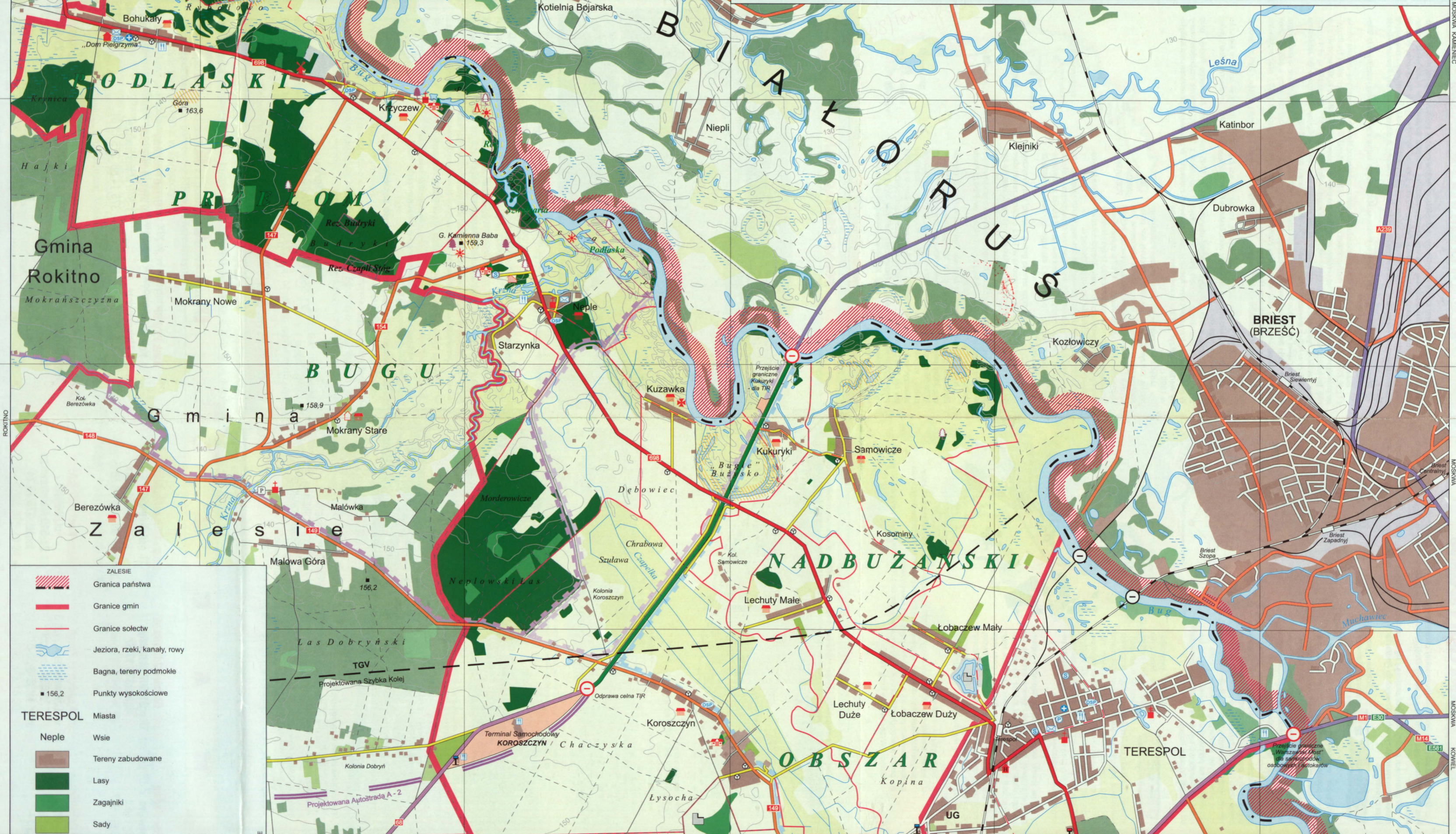
REGIONALIA  
 Miejska Biblioteka Publiczna  
 w Białym Podlasku  
 G 410  
 912 (138) Terespol

# GMINA TERESPOL

SKALA 1 : 45 000  
 1 cm - 450 m



- Granica państwa
- Granice gmin
- Granice sołectw
- Jeziora, rzeki, kanały, rowy
- Bagna, tereny podmokłe
- Punkty wysokościowe
- TERESPOL**
- Miasta
- Neple
- Wsie
- Tereny zabudowane
- Lasy
- Zagajniki
- Sady



JANÓW PODLASKI

ROKITNO

TŁUMOSZKA KAMIEŃC

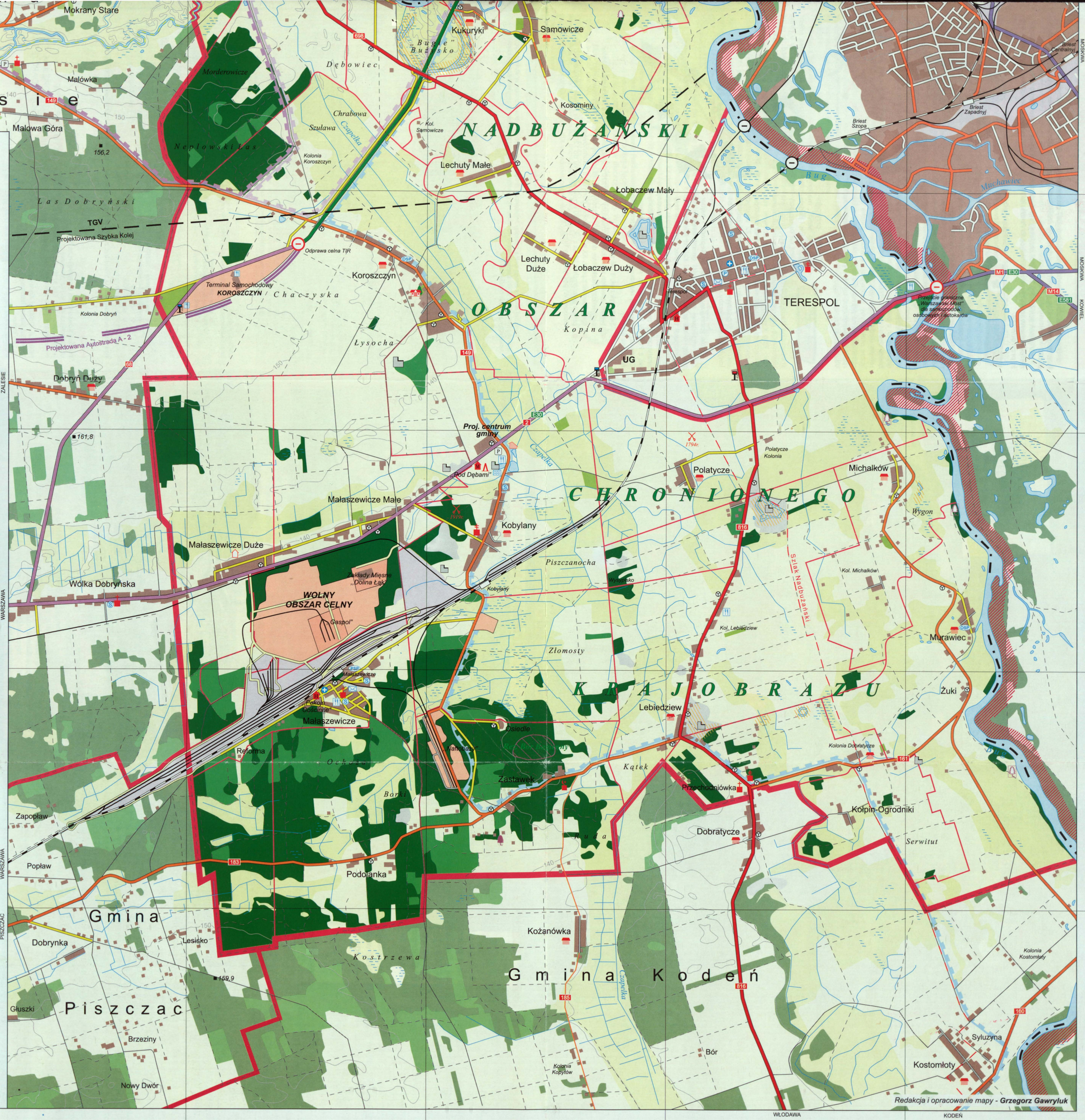
MOSKWA

MOSKWA

KOWIEL

Zródło: St. Jadcak 1999

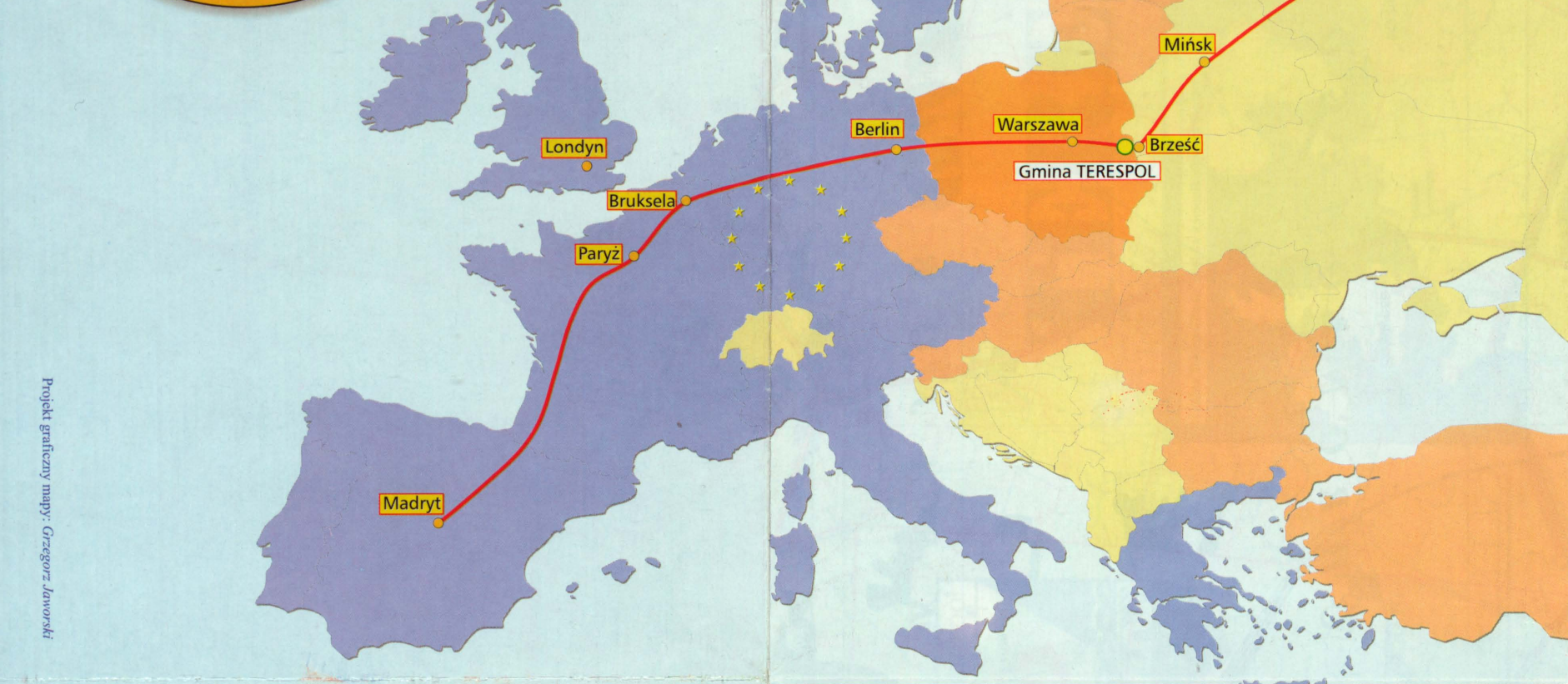
- ZALESIE**
- Granicz państwa
  - Granicz gmin
  - Granicz sołectw
  - Jeziora, rzeki, kanały, rowy
  - Bagna, tereny podmokłe
  - Punkty wysokościowe
- TERESPOL**
- Miasta
  - Wsie
  - Tereny zabudowane
  - Lasy
  - Zagajniki
  - Sady
  - Łąki
  - Grunty orne
  - Tereny usługowo - składowe
  - Tereny kolejowe
  - Nieużytki
  - Drugi krajowe (poza granicami kraju - drugi główne)
  - Droga celna - zamknięta
  - Drugi wojewódzkie
  - Drugi powiatowe
  - Drugi powiatowe nieutwardzone
  - Drugi gminne
  - Drugi wewnętrzne
  - Ulice
  - Drugi lokalne
  - Drugi gminne nieutwardzone
  - Drugi gruntowe
  - Linie kolejowe, stacje
  - Oznaczenia drugi: międzynarodowe, krajowe
  - Parkingi; przystanki autobusowe
  - Granicz parku krajobrazowego
  - Granicz otuliny parku krajobrazowego
  - Granicz obszaru chronionego krajobrazu
  - Rezerwaty przyrody
  - Planowane rezerwaty przyrody
  - Pomniki przyrody: istniejące, planowane, planowane powierzchniowe
  - Planowane użyci ekologiczne
  - Szlaki: turystyczne, kajakowe
  - Hotele; motele; domy noclegowe
  - Przejsi graniczne: drogowe, kolejowe
  - Kościoły; cerkwie; cmentarze muzułumańskie
  - Stacje paliwowe: gazowe, benzynowe
  - Restauracje; bary; poczta - punkt pocztowy
  - Kapieleisko
  - Policja; szkoły; ośrodki zdrowia
  - Gospodarstwa agroturystyczne; ośrodki wypoczynkowe
  - Forty; zespół pałacowo (dworsko)-parkowy
  - Wiatraki; architektura ludowa
  - Punkty widokowe; kempingi
  - Miejsce martyrologii; pole bitwy







Projekt graficzny mapy: Grzegorz Limonowski



**KRAINA CISZY I SPOKOJU**

Uroki unikalnej przyrody nadbużańskiej chronione są w Parku Krajobrazowym „Podlaski Przełom Bugu”, rozciągającym się od doliny rzeki Tocznicy na północy do ujścia Krzny do Bugu na południu.

W granicach gminy Terespol znajdują się dwa niezwykle cenne przyrodniczo i atrakcyjne dla turystów rezerwy przyrody: „Szwajcaria Podlaska” i „Czapli Stóg”, przez które prowadzą dwie ścieżki przyrodnicze.



Ścieżka przyrodnicza „Szwajcaria Podlaska” o długości 3,5 km prowadzi przez rezerwat przyrody o tej samej nazwie. Ścieżkę podzieloną na 9 przystanków oznakowanych dębowymi słupkami, numerowanymi cyframi rzymskimi, z liściem klonu na białym tle. Szczególnie atrakcyjny jest przystanek II w centrum rezerwatu przyrody. Uwagę przykuwa tu wspaniała rzeźba terenu, soczyste łąki schodzące tarasami do rzeki Bug, bużyńska (oczka wodne) w strumy, gęsto porośniętych krzewami wawozach oraz urozmaicony drzewostan z pomnikowymi drzewami sosny, topoli białej, dębu i lipy. Na terenie rezerwatu żyją w naturalnym środowisku wydry, bobry, żółwie błotne oraz liczne ptaki i ryby. Zachwycające widoki można też obserwować na przystanku VI (rzadki i ginący w Europie łęg wierzbowo-topolowy) oraz na przystanku VII (Podlaski Przełom Bugu).



Ścieżka przyrodnicza „Bużny Most” ma długość 11 km i podzielona jest na osiem przystanków na trasie od Nepli do wsi Łęgi. Umożliwia obserwację pięknie meandrującej, nieuregulowanej rzeki Bug i jej szerokiej pradoliny z licznymi starorzeczami i oczkami wodnymi. W dolinie występuje ponad 760 gatunków roślin, w tym 22 objętych ochroną. Na przystanku II można obejrzeć zabytkowy dwór w Krzyczewie. Ścieżka jest oznakowana zielonym liściem wierzby na białym tle.



Obie ścieżki zaczynają się w Neplach - najbardziej atrakcyjnej miejscowości gminy Terespol. Na początku XIX w. właściciel wsi Kalikst Mierzejewski wybudował tu klasycystyczny pałac i urządził rezydencję głośną w Królestwie Polskim i poza jego granicami (m.in. z ciepłarnią mającą 4000 krzewów, ananasarnią, zwierzyńcem z żubrami sprowadzonymi z Puszczy Białowieskiej, danielami i bażantami). Z dawnej wspaniałej rezydencji pozostały dziś tylko nieliczne obiekty:

- Skarbczyk z ok. 1786 r.,
- Biwak - pawilon mieszkalny wzniesiony ok. 1820 r. specjalnie dla cara Aleksandra I, który przyjeżdżał kilkakrotnie do Nepli, kuszony wdziękami pięknej żony Mierzejewskiego - Julii,
- Biały Dworek z pocz. XX w. z wysokim portykiem kolumnowym,
- park o powierzchni 18 ha z ok. 1100 drzew w wieku do 120 lat. Na terenie parku mieści się Ośrodek Wypoczynkowy firmy "Adad".

**GINIA TERESPOL**

**Położenie**  
Gmina Terespol, położona w północno-wschodniej części woj. lubelskiego, na terenie powiatu bialskiego, rozciąga się z północy na południe w środkowym biegu Bugu - granicznej rzeki między Polską a Białorusią. Obejmuje powierzchnię 141 km<sup>2</sup>. Według podziału Kondrackiego (1988 r.) gmina Terespol leży na granicy dwóch dużych jednostek geograficznych. Północna część znajduje się w granicach Prowincji Niżu Środkowoeuropejskiego (makroregion Nizina Południowopodlaska), natomiast część południowa w granicach Niżu Zachodniorosyjskiego (makroregion Polesie Podlaskie (Lubelskie)).

W granicach Niziny Południowopodlaskiej na terenie gminy występują dwa mezoregiony: Podlaski Przełom Bugu oraz wschodni skrawek Równiny Łukowskiej, natomiast w granicach Polesia Lubelskiego znajdują się: Równina Kodeńska oraz Polesie Brzeskie.

**Turystyka**  
Turystyczne walory gminy - opisywane hasłami: „kraina ciszy i spokoju”, „szlak przenikania kultur Wschodu i Zachodu”, „meandry i przełom Bugu”, „kraina cerkwi i kościołów”, „tajemnice twierdzy brzeskiej” - to przede wszystkim bogata i unikalna nieskażona nadbużańska przyroda, naturalny krajobraz i różnorodność zabytków, tradycje kulturowe.

Przez gminę przebiega Nadbużański Szlak Turystyczny, wytyczony z Kryłowa k. Hrubieszowa do Sarnak k. Łosic (szlak czerwony).

Dla turystów - wodniaków przygotowano szlak wodno - rowerowy, od Białej Podlaskiej Krzną przez Neple do Bugu i dalej tą rzeką przez Janów Podlaski, Gnojno, Serpelice, Mielnik do Drohiczyzna. Wzdłuż trasy wybudowano nad Krzną i Bugiem 8 stanic turystycznych, co 15-20 km, usytuowanych w takich miejscach, aby przygotować tam podstawową bazę biwakową dla grup wędrujących zarówno drogą wodną (kajakami), jak i drogą lądową (pieszo lub rowerem). Na terenie gminy Terespol znajdują się dwie stacje tego typu: w Neplach nad Krzną i „przy czołgu” na terenie „Szwajcarii Podlaskiej”.

**Zabytki**  
Historia sprawiła, że przez wieki na terenach nadbużańskich mieszkali ludzie różnej narodowości i wiary. Rzymsko-katolickie kościoły sąsiadują tu z prawosławnymi cerkiewiami, grecko-katolickie cmentarze z tatarskim mizarem czy żydowskim kirkutem. Świadectwem niełatwej historii są ślady po toczonych nad Bugiem od końca XVIII w. bitwach - pomniki i cmentarze. Atrakcją turystyczną gminy są również zabytki architektury świeckiej - pałace i dworki.

W rejestrze zabytków figurują 22 obiekty budownictwa i architektury, w ewidencji zabytków - 40 obiektów, a w spisie zabytków - 92 obiekty z terenu gminy Terespol. Ścisła, bezpośrednia ochrona konserwatorską, objęte są wpisane do rejestru zabytków następujące obiekty:

- dawna cerkiew unicka, obecnie kościół, murowany, barokowy z końca XVIII w. w Neplach,
- zespół dworsko - parkowy z I połowy XIX w. w Neplach,
- dawna cerkiew unicka, obecnie kaplica rzymskokatolicka z XVII w. w Krzyczewie,
- zespół dworsko - parkowy z I połowy XIX w. w Krzyczewie,
- zespół dworsko - parkowy z XIX w. w Koroszczynie,
- dwór sprzed 1860 r. w Koroszczynie,
- cerkiew prawosławna z cmentarzem z XIX w. w Kobylanach,
- cmentarz wojenny rosyjski z I wojny światowej w Kobylanach,
- cmentarz żołnierzy z 1920 r. w Kuzawce,
- cmentarz mużułmański (mizar) z XVIII w. w Zastawku,
- obiekty zespołu twierdzy brzeskiej z XIX i z pierwszej połowy XX w. w Kobylanach, Żukach, Lebidzewie, Małaszewiczach Małych, Łobaczewie Małym i Kolonii Dobratycze.

**TERMINAL KOROSZCZYN**



**Głównym elementem infrastruktury granicznej gminy Terespol jest Terminal w Koroszczynie**

Terminal zlokalizowany został w miejscowości Koroszczyn koło Terespolu, na głównym szlaku komunikacyjnym Europy z Madrytu przez Paryż, Berlin, Warszawę, Mińsk do Moskwy. Obszar Terminalu Samochodowego Koroszczyn obejmuje powierzchnię 46,6 ha. Cały teren otoczony jest od północy drogą Nr 68, a od południa łukiem projektowanej autostrady A-2.

Terminal wraz z drogą celną stanowi terytorium drogowego przejścia granicznego w Kukurykach o przepustowości 4000 samochodów na dobę. Organizacyjnie został podzielony na dwie części: część komercyjną i część budżetową.

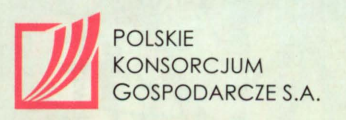


- CZĘŚĆ KOMERCYJNA**  
K9 BUDYNEK KOMERCYJNY (wielofunkcyjny) w którym mieszczą się:  
- agencje celno-spedycyjne  
- bank  
- restauracja  
- punkty handlowo-usługowe  
- zaplecze magazynowe
- Przeznaczenie działek:  
K2 - stacja obsługi pojazdów  
K3, K5 - obiekty handlowo-usługowe, motel  
K4, K6 - magazyny celne, spedycyjne, place przeładunkowe i składowe  
K11 - obiekty handlowe
- CZĘŚĆ BUDŻETOWA**  
płoty odpraw celnych  
budynek administracyjno-celny wraz z infrastrukturą zewnętrzną w którym zlokalizowane są:  
- służby celne,  
- służby straży granicznej,  
- służby weterynaryjne, sanitarne, fitosanitarne wyposażone w odpowiednie laboratoria,  
- magazyny towarów zatrzymanych wraz z rampami rozładunkowymi.

- ZAPRASZAMY**  
do prowadzenia działalności w budynku wielofunkcyjnym na terenie TSK w zakresie:
- celno-spedycyjnym
  - ubezpieczeniowym
  - handlowo-usługowym
- ZAPRASZAMY**  
partnerów krajowych i zagranicznych do realizacji przedsięwzięć inwestycyjnych na uzbrojonych i przygotowanych do tego terenach. Do zrealizowania pozostały następujące obiekty:
- motel
  - parking
  - stacja obsługi pojazdów
  - obiekty handlowo-usługowe
  - magazyny
  - składy celne
  - place przeładunkowe
- Powyższe przedsięwzięcia mogą być zrealizowane z udziałem Polskiego Konsorcjum Gospodarczego S.A.

**Kontakt:**  
Polskie Konsorcjum Gospodarcze S.A.  
ul. Opaczewska 42, 02-372 Warszawa  
tel. (022) 658 07 85, 658 37 85, fax (022) 658 17 12  
e-mail: pkgtsk@poczta.onet.pl

**PKG S.A. Oddział Koroszczyn**  
Terminal Samochodowy Koroszczyn  
21-550 Terespol  
tel. (083) 376 33 30, 376 34 42, fax (083) 376 33 31



**I N F O R M A C J E**

- |  |  |  |   |   |
|--|--|--|---|---|
| <b>Urząd Gminy w Terespolu</b><br>ul. Wojska Polskiego 47<br>21-550 Terespol<br>tel. (083) 375 20 24 (centrala)<br>e-mail: info@terespol.ug.gov.pl | <b>Zespół Ekon.-Admin. Szkół</b><br>ul. Wojska Polskiego 47<br>21-550 Terespol<br>tel. 375 20 24 w. 22 | <b>Pogotowie Ratunkowe</b><br>ul. Sienkiewicza<br>21-550 Terespol<br>tel. 375 26 99, 907 | <b>Ośrodek Zdrowia</b><br>21-507 Bohuwały<br>tel. 376 17 37                               | <b>OSP w Neplach</b><br>ul. Terespolska 10<br>21-550 Terespol<br>tel. 375 18 80 |
| <b>Gminny Ośrodek Pomocy Społecznej</b><br>ul. Wojska Polskiego 47<br>21-550 Terespol<br>tel. 375 37 48, 375 20 24 w. 36                           | <b>EKO-BUG Spółka z o.o.</b><br>Kobylany<br>ul. Słoneczna 7<br>21-540 Małaszewicze<br>tel. 375 15 39   | <b>Przychodnia Rejonowa</b><br>ul. Sienkiewicza<br>21-550 Terespol<br>375 25 14          | <b>Komisariat Policji</b><br>ul. Czerwonego Krzyża 3<br>21-550 Terespol<br>tel. 375 20 07 | <b>Bank PKO S.A.</b><br>ul. Wiejska 2<br>21-540 Małaszewicze<br>tel. 375 13 24  |

Wydawca: OWD „Express Press” na zlecenie  
© Urzędu Gminy w Terespolu  
Redakcja: Stanisław Jadczyk  
Oprac. graf: Tomasz Wałęciuk