



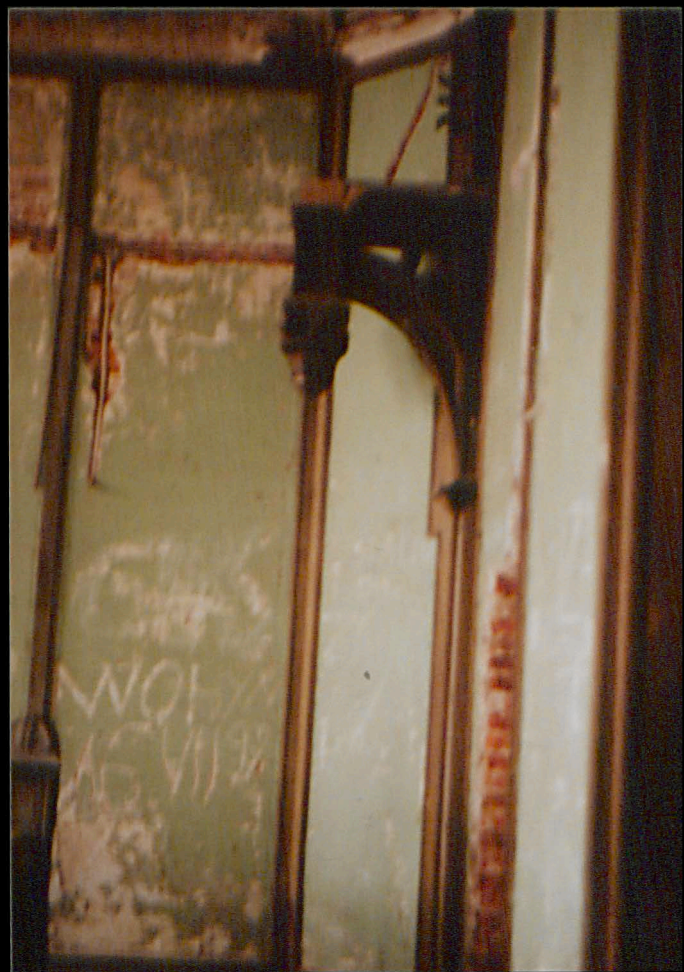


Jabłoń styczeń 1999

232-01 NNN-04RU 0931







































PAMIĘCI ELFRYDY ZAMOYSKIEJ † UR. 13 CZERWCA 1825 R. † 26 LUTEGO 1875 R.
RUDOLFA I GENOWEFY z PUSKOWSKICH, TYZENHAUZÓW
CÓRKA

AUGUSTA ZAMOYSKIEGO, MAŁŻONKA ELŻBIETY KRASICKIEJ, MARYI POPIELOWEJ,
WACŁAWA, ZOFII, ANDRZEJA, AUGUSTA, ANNY JANDOWEJ, TOMASZA ZAMOYSKICH, MATKI
WIECZNY ODPOCZYNEK, RACZ OAC PANIE JEJ CZYSTEJ I PRAWEJ DUSZY,
KTÓRA TOBIE DOJCZYŃNIE ZAWSZE WIERNIE SŁUŻYŁA
A ŚWIATŁOŚĆ WIEKWIŚTA NIECHAJ JEJ ŚWIECI NA WIENIE.



























Jubłon styczeń 1999

Rysiek „Bedwin” Pamasiek

kierowca TP SA

Biała Podl

< >32+02 NNN-11AU 0931