

# БЯЛА ПОДЛЯСКА



ТУРИСТИЧЕСКИЙ СПРАВОЧНИК





Miejska Biblioteka Publiczna  
Biała Podlaska



5 116651000001

Площадь Свободы



От всей души приглашаем Вас в Бялу Подляску - в город, который восхищает приезжих своим отличием. Бялу Подляску стоит посетить, чтобы познакомиться с богатой историей усадьбы знаменитых графов Радзивиллов. Стоит остановиться здесь, хотя бы на несколько дней, чтобы почувствовать атмосферу давней Речи Посполитой и одновременно пользоваться современными предложениями города, который пульсирует жизнью.

Бяла Подляска расположена по обеим берегам реки Кшны на левобережном притоке Буга, на границе Подлясья и Люблинского Полесья.

Характер города от веков определяло его стратегическое расположение на перекрестках главных европейских путей. Через город проходит один из самых важных трансевропейских маршрутов Европы, соединяющий Восток и Запад, международная дорога E-30 (дорога номер 2 общепольского значения) из Мадрида через Париж, Берлин, Варшаву в Москву. Параллельно автодороге проходит железнодорожная магистраль E-20 из Парижа через Берлин, Варшаву, Минск, Москву во Владивосток.

Удобное коммуникационное положение нашего города Бяла Подляска, способствует развитию хороших контактов с соседями с Востока. Эти контакты способствуют динамическому развитию многих фирм, а также влияют на то, что город исполняет важную роль в экономической и общественной активности северной части Люблинского воеводства. Значение города возросло после вступления Польши в ЕС. Бяла Подляска имеет большой шанс стать Воротами Европы, городом встречи Востока и Запада, одним из важнейших мест культурного и экономического обмена на восточной границе Европейского Союза.

Желаем Вам приятного побывания в нашем городе Бяла Подляска! Мы надеемся, что указания в этом справочнике помогут Вам найти все самые интересные места, а практические информации сэкономят ваше время, оставив его больше для посещения города и для знакомства с его неповторимой атмосферой.

Приглашаем  
Президент и жители города Бяла Подляска



Современный герб города  
Улица Бжеска с видом на Площадь Свободы



Год 1434 является документированным началом истории Бялой, поселения, охраняющего переправу через реку Кшна. В первой половине XIV века у реки возникло небольшое поместье. По соседству с ним воздвигнута торговая площадь, вокруг которой возникло пригородное поселение. На его основе между 1508 г. и 1527 г. Ежи Иллинич основал свой собственный город Бялу.

Во второй половине XVI века началось строительство новой каменной помещицкой резиденции. Этот небольшой, медленно развивающийся, городок во второй половине XVI века заняли Радзивиллы. Личностью, которая положила начало периоду динамического развития города и определила его современную территориальную форму, был Александр Людвик Радзивилл.

В 1621 г. Александр Людвик Радзивилл дал городу привилегии, которые подтвердили предыдущие грамоты о городских правах. Картина города, построенного согласно современной в это время урбанистической концепции, заставила распланировать город поновому. Образовавшаяся тогда система, сохранилась до сегодняшних дней. Людвик Радзивилл, который имел в Бялой свою

резиденцию, со временем построил здесь также дворец, определяя городу роль ремесленно-торговой базы. Развитию города патронировали: Катажина Радзивилл из рода Собеских, Анна Радзивилл из рода Сангушковых, а также Героним Флориан Радзивилл. Последний период господства Радзивиллов в Бялой связан с необычайно красочной личностью Карла, называемого „Господином Любовником“.

Вместе со строительством в 1822-1823 гг. варшавско-брестской дороги с твердым покрытием, пересекающей город, а затем в 1867 г. варшавско-тереспольской железной дороги наступило очередное оживление города. Предвестником приближающейся промышленной эпохи было основание в районе Воля деревообработывающей фабрики Рааба. Немного раньше в 1843 г. воздвигнуто здание Муниципалитета, первого в истории города объекта, предназначенного для резиденции его властей.

В междувоенный период наступило ускоренное демографическое развитие Бялой Подляски. Одновременно, со значительным приростом населения, наблюдалось усиленное строительство. Наступило упорядочение и развитие города. В городе появились многочисленные общественные и коммунальные объекты,

возникли новые промышленные заводы например Подляская фабрика самолетов, которая была основана в 1924 г. Большой экономический рост междувоенного периода переименовал сельскохозяйственно-торговый город в активный промышленный центр.

С конца второй мировой войны город рос, увеличивая свою территорию во всех направлениях. Со временем частью города стали деревни Сидорки и Сельчик.

В 1975 г. Бяла Подляска стала столицей Бяльскоподляского воеводства. Новооткрытые промышленные предприятия и административные учреждения дали работу многим жителям деревень. Число жителей за 20 лет увеличилось в 2 раза.

Теперь в городе Бяла Подляска проживает около 60 тысяч жителей, а его территория занимает 49 квадратных километров. Город занимает четвертое место по величине в Люблинском воеводстве. После административной реформы в 1999 году, Бяла Подляска имеет статус городского повята и многие возможности стать главным административным центром региона.

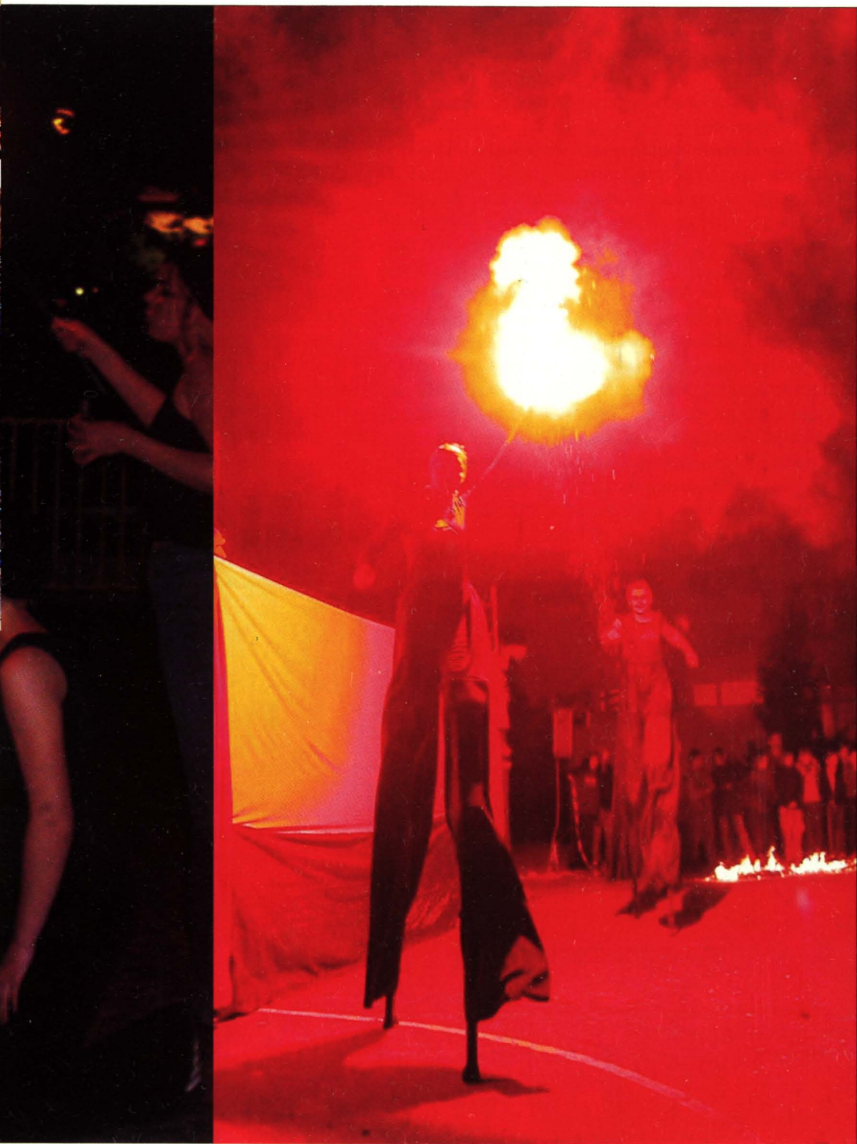


Жители города Бяла Подляска и окрестных деревень. Фото 1915 г.  
Декорация свода Собеских в костеле св. Анны.





Фрагмент Площади Свободы



Из просмотра фестиваля уличных театров, духовых оркестров и фестиваля народного творчества

## Что стоит посмотреть в городе Бяла Подляска

О богатой истории Бялой Подляски свидетельствуют многие памятники архитектуры. Предлагаем Вам начать посещение города маршрутом ценных объектов.

**1. Замок Радзивиллов** это остаток замка построенного на плане пятиглавой звезды с пятью бастиями. Замок был окружен крепостным ровом и земляными валами. Комплекс находится при улицах Замковой и Варшавской, на западе граничит с городскими постройками, а на юге с долиной Кшны. Замок начал строить Александр Людвик Радзивилл, потом работу продолжили его наследники. В начале XVIII в. весь комплекс получил последний вид. Построенный в XVII веке на территории замково комплекса до, сих пор не сохранившийся дворец, являлся образцом для таких объектов, которые строили в это время в Польше. Земные валы, которые сохранились до сих пор, являются редким примером земных укреплений „староголландской школы“. Кроме них сохранились:

**Въездные ворота** построенные в последней четверти XVII века с фасадом в форме триумфальной арки, которая закрывала

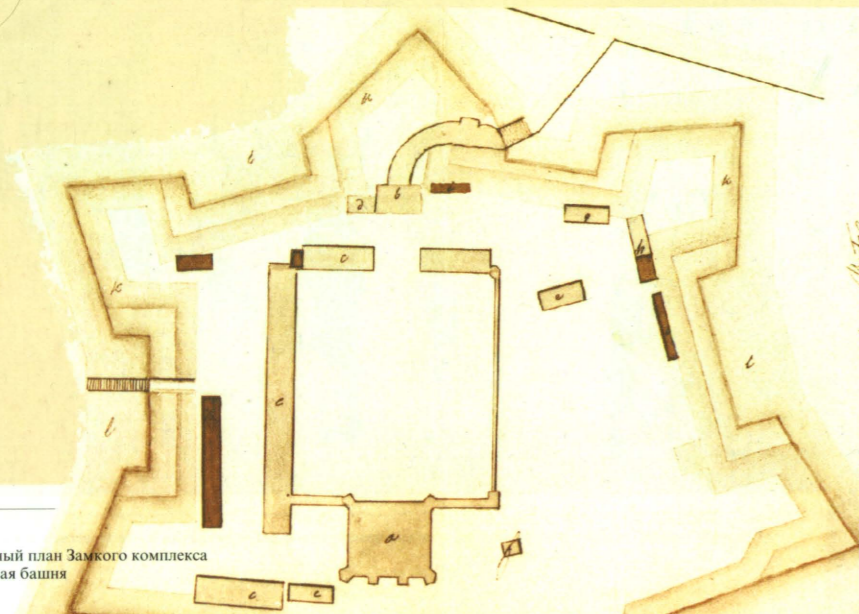
прямоугольный интерьер. Колонную фасад украшают многие декоративные элементы: рельефы, панюли, бюсты, барельефы.

**Въездная башня**, называемая сторожевой, была построена в I пол. XVII века, соединена полукруглой шеей с въездными воротами, прикрытыми барокковой крышей в виде каски. Семизэтажная башня являлась наблюдательным пунктом города. Теперь в башне, находится Музей Южного Подлясья.

**Три флигеля**, построенные до 1709 года, окружают давний двор, который переименовали в XIX веке на городской парк. В северо-восточной части здания находится Городская публичная библиотека, в северо-западной части - Музыкальная школа, а в западной флигели - Городской центр культуры.

**Восточная башня** I пол. XVII века, построена в стиле барокко. Восточная башня - трехэтажная, с куполом и палаточной крышей находится в глубине парка.

**Замковая часовня** построена в 1620 г. с люличным сводом и двухуклонной крышей.



Архивный план Замкого комплекса  
Замковая башня

В музее можно посмотреть богатую коллекцию ранней и современной польской живописи, коллекцию национального искусства и русские иконы. Рядом картина из богатой коллекции „Кони, всадники и упряжи“.



6



Замковый комплекс - северо-западная флигель



Замковый комплекс - северо-восточная флигель



Замковый комплекс - Въездные ворота



Замковый комплекс - часовня

7





Костел св. Анны  
Рядом живопись из Радзивилловской часовни



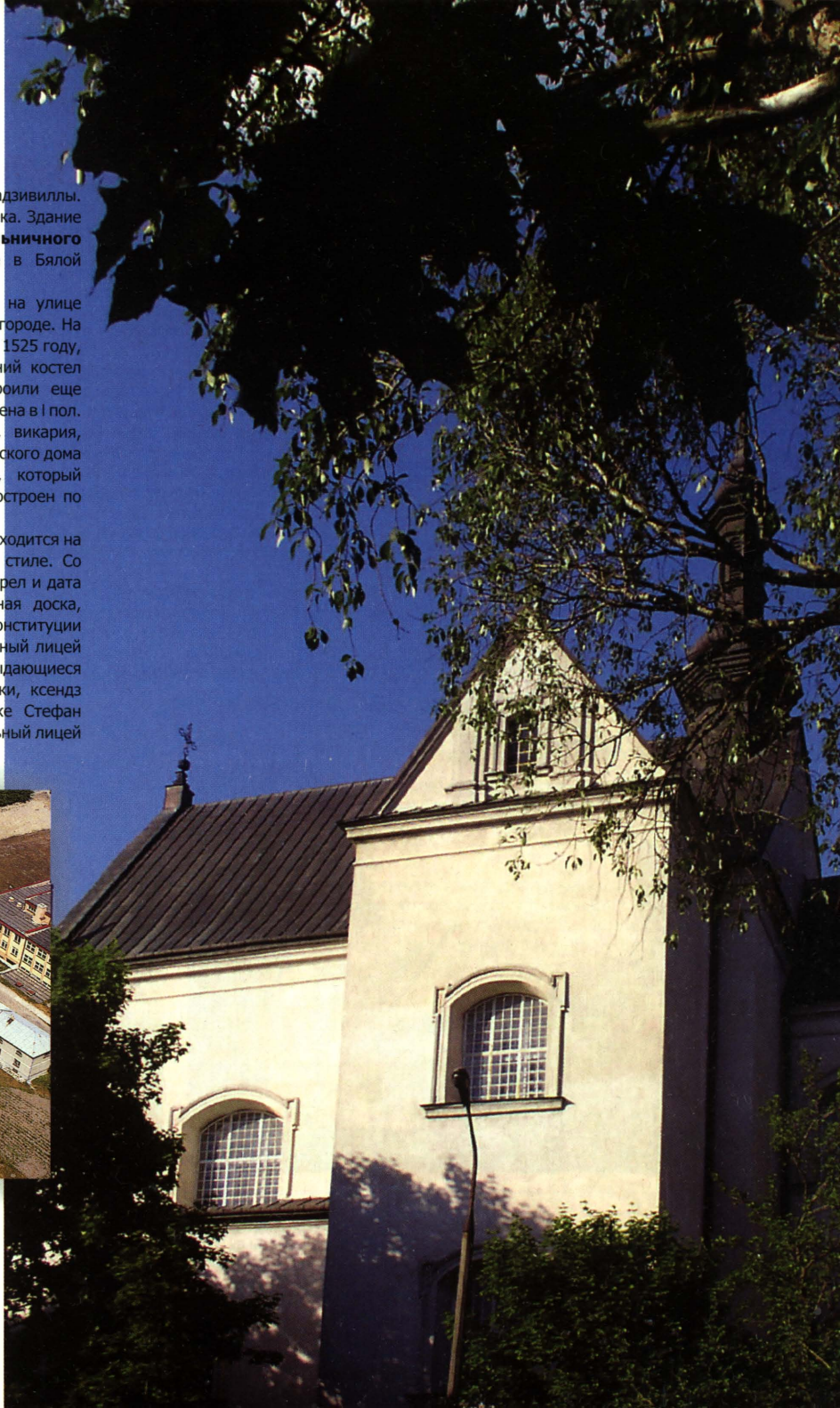
**2. Больничный комплекс** - его фундаторм были Радзивиллы. Главное здание - Часовня Карла Боромея I пол. XVIII века. Здание приюта изменило вид в XIX веке. В глубине **Больничного комплекса** находится самое старинное кладбище в Бялой Подляской I пол. XVIII века.

**3. Комплекс с костелом св. Анны** расположен на улице Варшавской. Это самый ценный сакральный объект в городе. На этом месте первый деревянный костел был построен в 1525 году, его фундаторм был Гжегож Иванович. Сегодняшний костел строился в годах 1596-1603, а в XVII веке пристроили еще 2 часовни. Рядом костела находится колокольня построена в I пол. XVIII века и приходский дом священника 1750 г., викария, а напротив здание органиста 1820 года. Вблизи приходского дома находится памятник Святому Михаилу Архангелу, который является гербом г. Бяла Подляска. Памятник был построен по проекту Тадеуша Улятовского.

**4. Здание бывшей Бяльской академии**, которое находится на улице Варшавской, было построено в классическом стиле. Со стороны ул. Варшавской, на стене здания находятся орел и дата 1628 (год основания школы), а также мемориальная доска, которая увековечивает 190 годовщину принятия Конституции 3 Мая. Теперь в здании находится Общеобразовательный лицей им. Ю. И. Крашевского. В Бяльской академии учились выдающиеся поляки, среди них Ю. И. Крашевски, Роман Рогински, Ксендз Станислав Бжуска. Со школой были связаны также Стефан Жеромски, Юльян Урсин Немцевич. Общеобразовательный лицей окончили также Богуслав Качински и Роман Клосовски.



Монастырь и костел св. Антония





Рядом Академии находится единственный в Польше памятник Ю. И. Крашевскому, построенный на перекрестке улиц Замковой и Варшавской. Памятник был открыт в трехсотую годовщину основания Бяльской академии. Памятник построили за общественные деньги горожан.

**5. Дома на улице Нарutowича** - на одном из них, названным „под поэтами пророками“, находятся бюсты Адама Мицкевича и Юлиуша Словацкого.

**6. Монастырский комплекс постреформационный** - костел св. Антония монастырь построено в 1682-1688 г., благодаря Екатерине и ее мужу Михалу из рода Радзивилл. Большое внимание надо обратить на XVII - XVIII вековые фрески на сводах костела и в монастыре, главный алтарь, а также исповедальни. На кладбищеской стене возле костела находится эпитафия солдат Крайовой армии. В центре площади перед костелом в 2000 году был воздвигнут памятник папе римскому Иоанну Павлу II.

**7. Здание Муниципалитета (Магистрата)** здание воздвигнуто в 1843 г. на Площади Свободы, это первая резиденция городских властей. Возле здания находится памятное место, где во время II мировой войны нацисты расстреливали жителей города.

**8. Аустерия** постоялый двор - самое старинное здание, построенное в 1740 г.

**9. Площадь Свободы** бывший городской рынок, который получил такое название в 1918 г. Площадь окружена красивыми домами XVIII и XIX в. Это место чести погибших жертв гитлеровских репрессий времен Второй мировой войны. Теперь Площадь Свободы - главная площадь собраний в городе.

**10. Здание суда**, с сохранившимся до сих пор интерьером, было построено в начале XX в.

**11. Большая деревянная застройка** на улице Бжеской со зданиями XIX в.

**12. Комплекс постбазилианский** XVIII в. находится на улице Бжеской. Этот комплекс состоит из костела Рождества Пресвятой Девы Марии, монастыря и ворот с оградой. Эти объекты были построены для униатского ордена базилиан в связи с растущим культом Иосифата Кунцевича. Святыня была построена по образцу латинского костела и имеет итнересную внутреннюю отделку XVIII века, с картиной Юзефата. Возле комплекса стоит памятник посвящен сосланным в Сибирь. Автор этого памятника - известный городской скульптор, Яцек Списацки.

**13. Часовня на кладбище** в стиле барокк с первой половины XVIII века на римско-католическом кладбище, вокруг которого находятся нагробные памятники XIX и XX вв.



Слева:  
Дом „под поэтами-пророками“, бюст А. Мицкевича  
Радзивилловская больница  
Здание бывшей Бяльской Академии  
Кладбищенская часовня  
„Место казни“ дом на Площади Свободы



## Музеи

**Музей Южного Подлясья**, ул. Warszawska 12,  
21-500 Бяла Подляска, тел./факс 343 41 28, 343 55 56

Постоянные выставки:

- Икона - святая тайна
- Деньги на польских землях с X по XX век
- Лошади, всадники, упряги в польской живописи XIX - XX вв.
- Народная художественная культура Южного Подлясья
- Народная сакральная скульптура Южного Подлясья XIX - XX вв.

**Мартирологическо-исторический отдел**, ул. Łomaska 21,  
тел. 343 56 27

- Борьба и мученичество жителей Подлясья в 1939 - 1947 годах

## Галереи

**Подляская галерея**, ул. Warszawska 12c, тел. 342 62 95,  
открыта ежедневно с 9.00 до 16.00, по воскресеньям с 12.00 до 16.00

**Авторская галерея Януша Максимиюка**, ул. Sidorska 2k, тел. 342 50 40  
открыта с понедельника до пятницы с 9.00 до 18.00,  
по субботам с 9.00 до 15.00

**Старосветская галерея**, ул. Brzeska 21, открыта ежедневно  
с 10.00 до 17.00, по субботам с 10.00 до 15.00

**Галерея „Ullica Krzywa”**, ул. Narutowicza 23, тел. 343 51 15,  
открыта ежедневно кроме понедельников с 11.00 до 17.00,  
по субботам и воскресеньям с 11.00 до 16.00

## Кинотеатр

Кинотеатр "Mercury", ул. Brzeska 43, тел. 343 51 15

## Библиотеки

Городская публичная библиотека, ул. Warszawska 12c, 21-500 Бяла Подляска  
тел./факс 343 46 72, e-mail: mbpbp@pro.onet.pl, сайт: www.mbp.org.pl

Отдел номер 1, ул. Al. 1000-lecia 33, тел. 343 80 17

Отдел номер 2, ул. Warszawska 11, тел. 343 73 41

Отделение специальной коллекции

Отдел номер 3 с отделением для детей, ул. Zygmunta Starego 10,  
тел. 342 28 59

Отдел номер 4, ул. Podleśna 5

Отдел номер 6 с отделением для детей, ул. Orzechowa 34, тел. 343 65 83

Отдел номер 7, ул. Kolejowa 8, тел./факс 342 06 16

Областная библиотека, ул. Terebelska 57/65, тел. 342 82 48

## Центра и Дома Культуры

Городской центр культуры, ул. Warszawska 12c, тел. 342 47 25, 342 62 94,  
ул. Warszawska 11, тел./факс 342 43, 25 342 30 77, e-mail: mok-bp@o2.pl

Французский центр Deux-Sevres, ул. Warszawska 11, тел. 342 24 81,  
e-mail: association@go2.pl

Районный дом культуры, ул. Zygmunta Augusta 6, тел. 343 49 17, 342 49 16,  
e-mail: odkbiała\_p@wp.pl

Клуб культуры „Piast”, ул. Spółdzielcza 4, тел. 343 29 74, 343 21 62,  
e-mail: KKpiast@interia.pl

Клуб культуры „Eureka”, ул. Orzechowa 34, тел. 343 62 91,  
e-mail: chorazy1@wp.pl

## Постоянные культурные события и праздники

- Январь** Встреча Нового года - Площадь Свободы  
Финал Большого оркестра праздничной помощи Ю. Овсяка  
Амфитеатр в Радзивилловском парке
- Март** - Встреча весны - Радзивилловский парк
- Апрель** Эдукационные гулянья - Амфитеатр в Радзивилловском парке  
Концерт духового оркестра - Площадь Свободы.
- Май** - День особого внимания лицам с умственным недоразвитием.  
Городской фестиваль творчества школьной молодежи- Амфитеатр  
Показ танцевальных художественных детсадовских кружков - Амфитеатр  
Цветной мир городской концерт по случаю  
Дня защиты детей - Амфитеатр
- Июнь** - Летний театральный пикник - Радзивилловский парк  
Зеленый гаик концерт народных ансамблей - Амфитеатр  
В ночь Купалы - Радзивилловский парк  
Дни Города Бяла Подляска - Парк, Амфитеатр
- Июль** - Подляская фольклорная ярмарка - Парк, Амфитеатр  
„Dziwowski” - Парк, Амфитеатр
- Август** - Половина летних каникул  
Праздник сказок - Байколандия,  
Детские гулянья - Радзивилловский парк  
Атак - концерт рок-групп - Амфитеатр
- Сентябрь** Прощание с летом гулянья - Радзивилловский парк  
В Дни христианской общины - Амфитеатр
- Октябрь** - XIII Театральная подляская осень - начало театральных мероприятий  
Собрание листьев - Радзивилловский парк  
Уличные бега им. Героических Летчиков Подлясья - Площадь Свободы

## Спортивные клубы

Студенческий спортивный союз Институт физкультуры Филиял  
кафедры физического воспитания ул. Akademicka 2, тел. 342 87 74  
Междугородской спортивный клуб Подлясье, ул. Piłsudskiego 38,  
тел. 342 22 46, виды спорта: футбол, баскетбол, настольный теннис,  
тренажерный зал, пункт проката байдарок

## Бассейны

Крытый бассейн при I-ом Овшеобразовательном лицее  
им. Ю.И. Крашевского 1, тел. 343 38 12  
Крытый бассейн - Комплекс Овшеобразовательных лицеев nr.2,  
ул. Sidorska 95, тел. 343 43 96

## Тренажерные залы

Тренажерный зал, ул. Warszawska 14  
GOLIAT фитнес-клуб, ул. Janowska 58



Музей Южного Подлясья  
этнографическая выставка

### Сауны

ул. Janowska 11, (рядом паба „Osjann”)  
ул. Sidorska 95, тел. 343 43 96, (около **Крытого бассейна - Комплекс**  
Овщобразовательных лицеев нр.2, )

### Теннисные корты

ул. Piłsudskiego 38, тел. 604 780 971

### Боулинг клуб

**КОМЕТА**, ул. Janowska 70, тел. 502 386 426, 504 100 904

### Городские парки

Дворцовой Радзивилловский парк 11,1 гектара. Основа парка опирается на симметрическо-геометрическом плане. Не его территории остались ровы и крепостные валы замка. В парке находится около 29 видов деревьев, в том числе старинные каштаны и ясени.

Парк „Софин лес” 3,7 гектара. Это остаток большого лесного комплекса, находящегося раньше когда-то в этом районе. В нем находятся в основном дубы. На территории парка находится спортивная дорожка здоровья и детская игровая площадка.

Парк XX летия - 3,3 гектара. Парк был основан на берегу реки Кшны. На его территории находятся маленькие пруды.

### Туристические услуги

Центр туристической информации, ул. Warszawska 11,  
тел. 342 62 89, тел./факс 342 24 81, e-mail: [ci@bialapodlaska.go2.pl](mailto:ci@bialapodlaska.go2.pl)

### Туристические общества

Польское туристическо-краеведческое общество, Отдел:  
Бяла Подляска, ул. Warszawska 17, тел./факс 343 60 06, 0605732158  
сайт: [bialapodl.pptk.pl](http://bialapodl.pptk.pl), e-mail: [makikomi@o2.pl](mailto:makikomi@o2.pl)

Польское общество молодежных баз, Отдел: Бяла Подляска,  
ул. Pocztowa 2, тел. 343 30 20

### Туристические агентства

Торгово-обслуживающая фирма **CAROLUS**, ул. Warszawska 17,  
тел./факс 343 60 06, [www.carolusBialaPodlaska.republika.pl](http://www.carolusBialaPodlaska.republika.pl),  
e-mail: [carolus@poczta.onet.pl](mailto:carolus@poczta.onet.pl)

Бюро туристических услуг **ADAD**, ул. Prosta 10, тел./факс 343 14 81,  
e-mail: [adad@xl.wp.pl](mailto:adad@xl.wp.pl)

Бюро по туристике и торговли **PAULINA**, ул. Warszawska 13,  
тел./факс 343 57 64, 342 53 27, сайт: [paulina.sim.pl](http://paulina.sim.pl), e-mail: [paulina@sim.pl](mailto:paulina@sim.pl)

Туристическое агентство **JUVENTUR**, ул. Warszawska 1,  
тел./факс 343 59 27, e-mail: [juventur@onet.pl](mailto:juventur@onet.pl)

Туристическое агентство **JUVENTUR**, ул. Budkiewicza 1,  
тел./факс 343 71 84, e-mail: [juventur@onet.pl](mailto:juventur@onet.pl)

Туристическое бюро **Marta Tellos Markus**, ул. Witorońska 3,  
тел./факс 343 22 51

Туристическое бюро **HERMEK**, ул. Brzeska 43, тел./факс 343 98 09,  
e-mail: [hermek@sim.pl](mailto:hermek@sim.pl)

Туристические услуги **HELIOS**, ул. Sworska 33, тел./факс 342 17 98  
Бюро по туризму и рекламе „**Piechoczek**”, ул. Warszawska 4/2,  
тел./факс 344 31 26, e-mail: [piecha@bialapodl.pl](mailto:piecha@bialapodl.pl)

Бюро туристических и торговых услуг **Voyage**, ул. Brzeska 174,  
тел./факс 342 55 52, e-mail: [voyage@tmet.pl](mailto:voyage@tmet.pl)

**Шклола выживания AS**, ул. Okopowa 18/28/59, тел. 343 87 59,  
e-mail: [makikomi@o2.pl](mailto:makikomi@o2.pl)

**MARKUS**, Ал. Jana Pawła II 11, тел./факс 343 87 04,  
e-mail: [markus.markowski@xl.wp.pl](mailto:markus.markowski@xl.wp.pl)

Предприятие государственного автотранспорта.

Туристическое бюро, Pl. Wojska Polskiego, тел. 342 13 56,  
факс 342 13 57, e-mail: [krystyna-samosiuk@o2.pl](mailto:krystyna-samosiuk@o2.pl)

Бюро туристических услуг **DOMEX**, ул. Wyspiańskiego 11,  
тел. 343 90 57

### Гостиницы и гостиничные услуги

Гостиница **"CAPITOL"** кат. \*\*\*, ул. Reymonta 3,  
[www.hotelcapitol.com.pl](http://www.hotelcapitol.com.pl), [hotel@hotelcapitol.com.pl](mailto:hotel@hotelcapitol.com.pl),  
тел. 44-23-58, 343-49-95 м. 24

Гостиница **"MERCURY"** кат. \*\*, ул. Kolejowa 31 B,  
[www.hotelmerkury.sim.pl](http://www.hotelmerkury.sim.pl), [biuro@hotelmerkury.sim.pl](mailto:biuro@hotelmerkury.sim.pl)  
тел. 342-37-71, 342-37-75 м. 46

Гостиница **"DELFIN"**, Ал. Jana Pawła II 11,  
[www.hoteldelfin.pl](http://www.hoteldelfin.pl), [hoteldelfin@hoteldelfin.pl](mailto:hoteldelfin@hoteldelfin.pl), тел. 344-51-41/42, 344-51-43 м. 118

Экскурсионный дом, **"PODLASIE"** кат. II, ул. Piłsudskiego 38,  
[mkspodlasie@poczta.onet.pl](mailto:mkspodlasie@poczta.onet.pl), тел. 343-45-50, 343-22-46, 343-26-18 м. 45

Гостиница **"OTKANIK"**, ул. Warszawska 129,  
[www.petrodom.pl](http://www.petrodom.pl), [petrodom@petrodom.pl](mailto:petrodom@petrodom.pl), тел. 342-22-04 м. 50

Гостиница **"LEON"**, ул. Nowa 29, тел. 343-54 м. 14

Гостиница **"BOSS"**, ул. Akademicka 117, тел. 342-18-33 м. 27

Гостиница **"OSKAR"**, ул. Północna 23, тел. 342-68-64, 343-36-10 м. 50

Гостиница **"PEGROTUR"**, ул. Witoroska 3, тел. 343-22-51 м. 23

Гостиница **"EDEN"**, ул. Sidorska 56 b, тел. 342-61-91 м. 10

Гостиница **"Sen"**, Ал. Jana Pawła II nr 96, тел. 344-33-33 м. 8

Мотель **"U RADZIWIŁŁA"**, ул. Powstańców 4,  
[www.zajazd-radziwill.pl](http://www.zajazd-radziwill.pl), [zajazd-radziwill@zajazd-radziwill.pl](mailto:zajazd-radziwill@zajazd-radziwill.pl),  
тел. 343-53-40, 343-50-62 м. 62

Гостиничные услуги **"ZŁOTA RYBKA"**, ул. Zgoda 1,  
[www.petrodom.pl](http://www.petrodom.pl), [petrodom@petrodom.pl](mailto:petrodom@petrodom.pl), тел. 342-08-55 м. 16

Гостиничные услуги **"ODYS-BIS"**, ул. Orzechowa 1, тел. 342-43-40 м. 19

Гостиничные услуги **"ODYS-BIS"**, ул. Parkowa 21, тел. 344-37-63 м. 13

Гостиничные услуги **"HELIOS"**, ул. Sworska 33, тел. 342-17-96 м. 10

Гостиничные услуги **"BAR U MARKA"**, ул. Francuska 45,  
тел. 342-27-62 м. 16

Гостиничные услуги **PHU "SYLWIA"**, ул. Parkowa 13,  
тел. 344-36-28 м. 15

Тренажерный зал в Академии физического воспитания.



Гостиничные услуги "MIXBUD", ул. Terebelska 104,  
[www.mixbud.com.pl](http://www.mixbud.com.pl), [mixbud-bp@wp.pl](mailto:mixbud-bp@wp.pl), тел. 342-65-01

м. 24

**Интернат**, ул. Podmiejska 36, в летнем сезоне  
тел. 343-29-53, 344-38-78, (в летнем сезоне)

м. 150

### Рестораны и кафе

"Jedynka", Pl. Wolności 11, тел. 343 37 41  
Kuchnia Grecka "Apollo", ул. Jatkowa 1, тел. 344 17 82  
"Stylowa", ул. Brzeska 16, тел. 343 41 51  
"Forteca", ул. Brzeska 19, тел. 342 58 90  
"Czardasz", ул. Piłsudskiego 9, тел. 343 27 66  
"Capitol", ул. Reymonta 3, тел. 343 54 24  
Oktanik", ул. Warszawska 129, тел. 342 05 98  
"Jagiellońska", ул. Terebelska 60, тел. 343 67 96  
"Merkury", ул. Kolejowa 31B, тел. 342 37 71  
"U Radziwiłła", ул. Powstańców 4, тел. 342 12 05  
"Delfin", Ал. Jana Pawła II 11, тел. 344 51 41-43  
(Ресторан, кафе, ночной клуб)  
"Rudy Kot", ул. Siderska 18, тел. 343 56 58  
Ela-R, ул. Siderska 100, тел. 342 54 99  
Karol, ул. Północna 23, тел. 342 54 99

### Кафе

Ambrozja, ул. Siderska 20c, тел. 343 24 75  
Bachus, ул. Leszczynowa 2a, тел. 343 34 97  
Serbinka, ул. Orzechowa 34, тел. 344 01 76

### Китайские рестораны

Bar Thang Long, Pl. Wolności 2, тел. 343 45 93  
"Mekong", ul. Anny Jagiellonki 9, тел. 344 44 41

### Пиццерии

Pizzeria "Roma", Pl. Wolności 27, тел. 344 44 20, 343 43 44  
Pizzeria "Jedynka", Pl. Wolności 11, тел. 343 37 41

### Чайная

„Jazzanova”, ул. Altyleryjaska 14, тел. 0608080549

### Бары

"Kaśka", ул. Brzeska 14, тел. 344 39 90  
"Gościnny Dom", ул. Siderska 5, тел. 343 79 44  
"Snack bar", ул. Siderska 2a, тел. 342 61 94  
"Kakadu", ул. Orzechowa 37c, тел. 342 67 93  
"Kęs", Pl. Wolności 22, тел. 343 42 02  
"Kubuś", Pl. Wojska Polskiego 21, тел. 343 23 15  
"Pod Kaktusami", ул. Terebelska 49a, тел. 344 44 24

"Rybka", ул. Brzeska 48a, тел. 344 42 77  
Bar, Ал. 1000-lecia 32, тел. 344 42 75  
Bar, ул. Narutowicza, тел. 504 03 60 60  
Bufet, Pl. Wolności 17, тел. 343 35 96  
Fina, ул. Brzeska 174, тел. 342 18 97  
Klub na rozdrożu, ул. Witoroska 3, тел. 343 22 51  
"U grubego", ул. Brzeska 111, тел. 343 34 06  
"Zygzak", ул. Piłsudskiego 9, тел. 343 27 66  
"Zak", ул. Piękna 1, тел. 343 56

### Интернет - кафе

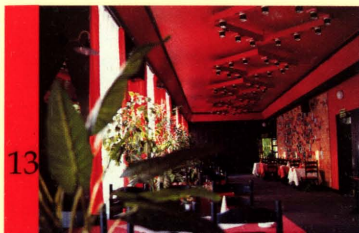
Интернет- кафе, ул. Brzeska 47, тел. 344 74 79  
Интернет- кафе, ул. Terebelska 60  
„Pajeczyna”, Ал. 1000-lecia 28a/6, тел. 344 43 60  
SAS Jaworscy, Siderska 2k, тел. 342 60 40

### Пабы, ночные клубы, дискотеки

"Osjann", ул. Janowska 11BC, тел. 343 28 85  
"Klub OK", Pl. Wolności 27  
"Lawa", Pl. Wolności 27  
"Capitol", ул. Reymonta 3, тел. 344 23 58  
"Lucy Brown", ул. Narutowicza 38  
"Kandelabra", ул. Narutowicza 38  
"Not", ул. Narutowicza 10, тел. 343 60 08  
"Seven", Pl. Szkolny Dwór, тел. 342 00 35  
"Zagłoba", ул. Łomaska 50, тел. 343 76 62  
"Night Club", ул. Akademicka 2, тел. 342 37 56  
"Vegas", ул. Królowej Jadwigi 23, тел. 0601 80 55 77

### Телефоны первой необходимости и справочных служб

Код города Бяла Подляска	(0048) 83
Почтовый индекс города Бяла Подляска	21-500
Полиция	997, 343 52 29
Муниципальная полиция	986, 343 50 01
Пожарная охрана	998, 344 72 11
Скорая медицинская помощь	999
Аварийная дорожная служба	954
Аварийная городских электросетей	991
Аварийная служба горгаза	992
Аварийно-диспетчерская служба водоканала	994
Справочное бюро по городским абонентам	913
Справочное бюро по иногородским абонентам	912
Справочное бюро по лекарствам	343 67 12
Справочное бюро гортранспорта	343 87 18
Справочное бюро автовокзала	343 34 66
Справочное бюро железнодорожного вокзала	94 36
Справочное бюро по туризму	342 24 81



Ресторан „Stylowa”

## ТАКСИ

- "Capitol", тел. 342 33 34, 96-25; 0 800 20 20 20  
"МРТ Taxi", тел. 342 09 19, 96-23, 0 800 44 55 66; СМС сообщение 605 962 333  
"Halo Taxi Roberto", тел. 342 60 70, 0 800 249 176; СМС 697 116 333  
"Podlasie", тел. 342 50 87, 96-21, 0 800 15 15 52; СМС 501 556 363  
„Metro Taxi”, 342 55 57, 0 800 222 222, СМС 501 556 363  
0 800... бесплатный телефон

## АЗС

- "Dombud" BP, ул. Brzeska 174, тел. 343 18 97, работает круглосуточно  
"Sunday" Schell, ул. Terebelska 75, тел. 342 67 30, работает круглосуточно  
"Oktan", ул. Warszawska 128, тел. 342 56 65  
АО "Korpol", ул. Brzeska 156, тел. 344 19 11  
Простое товарищество Petrodom, ул. Sidorska 82, тел. 344 20 80  
"Oktan"- Baza Protrans - Заправочная и газозаправочная станция,  
ул. Brzeska 158, тел. 343 56 66, работает с 6.00 до 18.00  
Газовая заправка "ЛПГ" - газозаправочная станция, обмен  
пропан-бутановых баллонов ул. Lubelska  
(на углу улицы Grzybowej), тел. 311 32 61, работает круглосуточно  
Простое товарищество "937", газозаправочная станция, обмен  
пропан-бутановых баллонов, ул. Janowska 73, тел. 311 33 49,  
работает круглосуточно  
"Orlen", ул. Zamkowa 2, тел. 343 36 38, работает круглосуточно  
Простое товарищество "Petro-Dan" база СТW), ул. Piaskowa 47,  
тел. 344 44 80, работает круглосуточно  
"Oktan" - Петрохемия Плоцк, Заправочная и газозаправочная станция,  
ул. Sidorska 55, тел. 342 22 07, работает круглосуточно  
"Conkret", ул. Sidorska 105, тел. 344 15 78  
АО Orlen., ул. Janowska, тел. 343 44 16  
Feniks Заправочная станция, ул. Żwirowa 1, тел. 343 10 72

## Услуги телефонной связи и почтовые услуги

- АО Польская телефонная связь,  
Район связи г. Бяла Подляска  
ул. Piłsudskiego 5/7, тел. (83) 342 91 80  
Почтамт Pl. Wolności 9, тел. 342 56 20  
Почтовое отделение номер 1, Pl. Wolności 9, тел. 342 56 14  
Почтовое отделение номер 3, ул. Zygmunta Starego 10, тел. 342 56 26  
Почтовое отделение номер 4, ул. Ал. 1000-lecia 35, тел. 342 56 17  
Почтовое отделение номер 6, ул. Warszawska 17, тел. 342 56 25  
Почтовое отделение номер 7, ул. Orzechowa 34, тел. 342 56 23

## БАНКИ

- АО Банк пищевой промышленности в Варшаве, Отделение  
в Бялой Подляской, ул. Narutowicza 20; тел. 344 46 00, (банкомат)  
Почтовый банк, Pl. Wolności 9, тел. 344 44 71  
АО Банк РКО I отделение в Бялой Подляской, ул. Narutowicza 12,  
тел. 342 20 03, (банкомат)  
АО Банк РКО II отделение в Бялой Подляской, Pl. Wolności 23,  
тел. 342 68 11 (Брокерское бюро, банкомат)  
- Филиал АО Банк РКО, ул. Prosta 17, тел. 343 83 01  
- Филиал АО Банк РКО, Ал. Tysiąclecia 28А, тел. 342 55 58  
АО Банк РВН I РВК I отделение в Бялой Подляской, ул. Prosta 10,  
тел. 343 11 31  
АО Банк РВН I РВК II отделение в Бялой Подляской, ул. Kolejowa 5,  
тел. 343 61 08, fax. 343 57 76, (банкомат)  
Кооперативный Банк, ул. Moniuszki 9, тел. 344 71 00, (банкомат)  
Представительство Кооперативного банка в Янове Подляском,  
ул. Orzechowa 34, тел. 344 25 08  
АО Банк польской кооперативности отделение в Бялой Подляской,  
ул. Janowska 28; тел. 342 16 21  
АО Кредитный банк отделение в Бялой Подляской, ул. Brzeska 21,  
тел. 342 71 10, (банкомат)  
РКО BP центральное отделение в Бялой Подляской, ул. Piłsudskiego 15,  
тел. 342 59 02  
**Представительства:**  
- ул. Sidorska 23; тел. 343 61 56  
- ул. Terebelska 60С; тел. 343 72 90  
банкомат на ул. Sidorskiej 100 в торговом центре "Epi"  
АО Восточный банк сахарной промышленности Отделение в Хелме  
Филиал в Бялой Подляской, ул. Zamkowa 1А, тел. 342 03 80  
Кооперативная сберательно-кредитная касса, ул. Łomaska 21,  
тел. 342 65 00

## Обменные пункты

- Pod Zegarem" Обменный пункт, Pl. Wolności 28, тел. 342 15 44  
„Awers", ul. Prosta 7, тел. 343 51 89  
„Saks" Обменный пункт, ул. Prosta 5, тел. 342 54 87  
Обменный пункт, ул. Narutowicza 38, тел. 342 16 78  
„Baks" Обменный пункт, ул. Brzeska 158, тел. 344 74 96  
Обменный пункт, ул. Brzeska 27, тел. 342 09 97  
Обменный пункт, ул. Brzeska 111, тел. 343 29 89  
Обменный пункт, ул. Brzeska 158, тел. 355 44 09  
Обменный пункт, ул. Brzeska 158, тел. 355 51 70  
Обменный пункт, ул. Brzeska 158, тел. 342 06 25  
Обменный пункт, ул. Brzeska 158, тел. 342 31 56  
Обменный пункт, ул. Brzeska 158, тел. 343 82 40  
Обменный пункт, ул. Brzeska 158, тел. 343 57 89  
Обменный пункт, ул. Brzeska 174, тел. 343 20 02  
Обменный пункт, ул. Sidorska 2k, тел. 342 50 41  
„Vegas" Обменный пункт, ул. Sidorska 2a, тел. 344 42 66

Амфитеатр



„Vegas” **Обменный пункт**, ул. Stacyjna 1с, тел. 343 83 69

**Обменный пункт**, ул. Stacyjna 1, тел. 343 56 31

**Обменный пункт**, ул. Handlowa 3, тел. 343 43 75

**Обменный пункт**, ул. Północna 23, тел. 343 96 61

### Государственные учреждения

**Магистрат** города Бяла Подляска, ул. Piłsudskiego 3,  
21- 500 Бяла Подляска, тел. 343 66 92, 343 22 20; факс 343 70 64,  
e-mail: um@bialapodlaska.pl, sekretariat@bialapodlaska.pl, www.bialapodlaska.pl

**Муниципальная полиция**, ул. Budkiewicza 14, тел. 986, 344 75 43,  
344 75 44, факс 342 67 76

**Отдел записи актов гражданского состояния ЗАГС**,  
ул. Janowska 27-29, тел./ факс 343 29 10

**Уполномоченный по правам потребителей г. Бяла Подляска**,  
ул. Brzeska 41, тел. 343 75 17, 343 70 30, факс 343 60 09, katarzyna.waw@wp.pl

**Управление гмины**, ул. Prosta 31, тел. 343 49 50, факс 343 73 89,  
e-mail: gmina@gmina.bialapodlaska.pl

**Управление повята**, ул. Brzeska 41, тел. 343 75 31, 343 36 09,  
e-mail: starbial@pro.onet.pl, сайт www.powiatbialski.lubelskie.pl

**Люблинское воеводское учреждение**. Иногородный отдел в Бялой  
Подляской, ул. Brzeska 41, коммутатор тел. 343 70 30, fax 342 19 26,  
e-mail: bp\_pass@lublin.uw.gov.pl, www.uw.lublin.pl

**Маршалное учреждение Люблинского воеводства**. Филиал  
в Бялой Подляской, ул. Brzeska 41; тел. 343 58 44, 343 80 45;  
факс 342 28 82, e-mail: biala@lubelskie.pl, www.lubelskie.pl

**Повятовое управление по труду**, ул. Brzeska 101, тел. 343 81 74,  
тел./ факс 343 86 67, e-mail: lubp@praca.gov.pl

**Налоговая инспекция**, ул. Prosta 19, тел. 343 59 37,  
e-mail: us602@lb.mofnet.gov.pl

**Повятовая санстанция**, ул. Warszawska 18, тел. 344 41 60, факс 343 76 39,  
e-mail: sanepid@cyber.pl

**Ветеринарная инспекция**. Городская Ветеринарная инспекция  
в Бялой Подляской, ул. Żeromskiego 1, тел. 343 59 77, факс 343 20 41,  
e-mail: bialapodlaska.miw@wetgiw.gov.pl

**Городское управление полиции**. Pl. Wojska Polskiego 23,  
тел. 344 81 00, факс 343 58 04

**Городское управление пожарной охраны**, ул. Siderska 93,  
тел. 344 72 11, факс 342 38 87, e-mail: km\_bialapodlaska@straz.lublin.pl

**Воеводское управление по труду**. Отделение  
в Бялой Подляской, ул. Brzeska 41; тел. 343 45 63

**Районный суд**, ул. Brzeska 20- 22, tel. 342 08 80, тел./ факс 343 63 14

**Районная прокуратура**, ул. Brzeska 20-22, тел. 343 27 70, факс 343 77 85

**Таможенная палата**, ул. Północna 19, тел. 343 22 84, 344 32 23, факс 344 25 01

**Таможенное отделение**, ул. Brzeska 126, тел. 343 85 30

Городской центр социальной помощи, Ал. 1000-lecia 22, тел. 343 85 37

**Консульство Республики Беларусь**, ул. Sitnicka 77,

21-500 Biała Podlaska, тел. 342 18 14, 342 18 15, факс 342 18 17,

e-mail: biala\_podlaska@belembassy.org

### Высшие учебные заведения

**Институт физкультуры** Филиал кафедры физического воспитания  
в Бялой Подляске, ул. Akademicka 2,  
тел. 342 87 00, факс 342 88 00, www.awf-bp.edu.pl, e-mail: zwwf@awf-bp.edu.pl

**Высшее государственное профтехучилище** в Бялой Подляске,  
ул. Siderska 95/97, тел. ректорат: 342-65-30; тел./ факс: 342 65 31  
www.pwsz.bialapodlaska.pl, e-mail: pwsz@pwsz.bialapodlaska.pl

**Филиал Университета им. М.Скłodовской-Кюри** при Подляском  
фонде поддержки талантов, ул. Piłsudskiego 24, тел. 342 69 66,  
www.pfwt.com.pl e-mail: pfwt@pfwt.com.pl

**Филиал Радомского политехнического института**. Кафедра транспорта.  
Отдел в Бялой Подляске ул. Orzechowa 60, тел. 342 58 33

### Пресса, Радио и Телевидение

**Польское издательство** АО „Слово Подлясья”, ул. Warszawska 13,  
тел. 342 65 10, 343 50 66, 343 93 29, www.slowopodlasia.pl,  
e-mail: slowo@slowopodlasia.pl

„Dziennik Wschodni” Редакция. Отделение в Бялой Подляской,  
ул. Warszawa 13, тел. 343 65 57

**Католическое радио** Подлясья, ул. Brzeska 33а, тел. 344 34 10

**АО „Радио Люблин”, Pl. Wolności 12, тел. 342 19 36**

**Кабельное телевидение** „Vectra”, ул. Łomaska 2, тел. 342 53 76

### Торговые центры

„Aldik”, ул. Siderska 100, тел. 342 33 90, ul. Siderska 18, тел. 342 52 33

„Biedronka”, ул. Przechodnia 8, тел. 342 15 96, ул. Siderska 2к, тел. 344 43 07

„EPI” Торговый центр, ул. Siderska 100, тел. 342 60 90

„Globi”, ул. Terebelska 75а, тел. 342 59 16

„Kaufland”, Ал. Jana Pawła II, 163, тел. 344 74 10

„Plus”, ул. Orzechowa 2а

„Sas Jaworscy”, ул. Siderska 2к, тел. 342 60 53

### Коммунальное вспомогательное хозяйство (Коммунальные услуги)

Ал. 1000-lecia, тел. 342 53 62, ул. Brzeska 111, тел. 343 80 16,  
Pl. Wolności 12b, тел. 342 64 26

### Сувениры

**Магазин „Cepelia”**, ул. Moniuszki 4, тел. 343 56 59

„Art Styl”, ул. Janowska 3, тел. 343 56 00

АО Банк РКО





## Экскурсии по Бяльской земле

Приглашаем Вас посетить окрестности города Бяла Подляска, это интересный регион с точки зрения природы, краеведчества, культуры, истории, туризма. Здесь находится Природный парк „Подляское русло реки Буг“, где можно восхищаться дикой природой последней натуральной долины большой низинной реки Европы. Дикий и красивый Буг может быть предназначен к спускам на байдарках и плотах. Незабываемые впечатления оставит на участниках спуск на байдарках по реке Кшне, вдоль которой находится несколько водных станиц. Любители велосипедов найдут здесь интересные маршруты, которые дадут возможность провести время в стране природы, тишины и ностальгии. Предлагем познакомиться с интересными историческими местами, костелами, церквями, усадьбами, дворцами и традиционной постройкой подляской деревни.

Недалеко Бялой Подляски рекомендует особенно посмотреть Янув Подляски и Конезавод

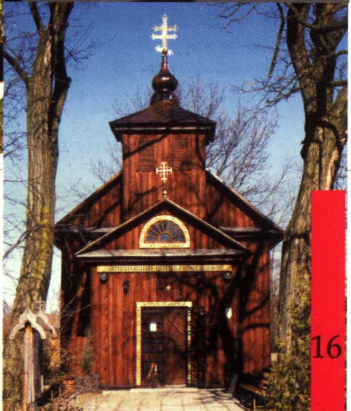
скакунов чистой арабской крови. В Янув каждый год приезжают любители коней, чтобы принять участие в известном в мире аукционе арабов.

Побывая в бяльском регионе стоит также посмотреть известные святые места поломников: католические монастыри св. Марии в Кодне и Лесной Подляске, единственную в Польше униатскую церковь в Костомлотах, православный мужской монастырь в Яблечной. Достопримечательностью этих орестностей является старинное татарское кладбище (мизар) в Студянке.

Приглашаем Вас приехать в Бялу Подляску и дольше побывать на гостеприимной Бяльской земле. Бяла Подляска и окрестности - это экологически чистой регион. Привлекательные леса, почва, реки, озера, воздух, разнообразной пейзаж, умеренный климат все это создает условия для отдыха и рекреации.



Яблечна XIX в. Православный монастырский комплекс  
Кодень - костел св. Анны  
Лесна Подляска - костел св. Петра и Павла I пол. XVIII в.  
Костомлоты - униатская церковь конца XVII в.





Река Буг  
Янув Подляски Конезавод скакунов чистой арабской крови  
Спуск на байдарках рекой Кшной  
Лебеди на створечьях Буга



Костел св. Анны



Приходской дом священника рядом костела св. Анны

Костел Рождества Пресвятой Девы Марии



Рекомендуется следующую очередь посещения города

- 1 Дворцовый комплекс Радзивиллов
- 2 Больничный комплекс
- 3 Комплекс фарного костела св. Анны
- 4 Здание бывшей Бяльской Академии
- 5 Здание „под поэтами пророками“
- 6 Комплекс костела св. Антония



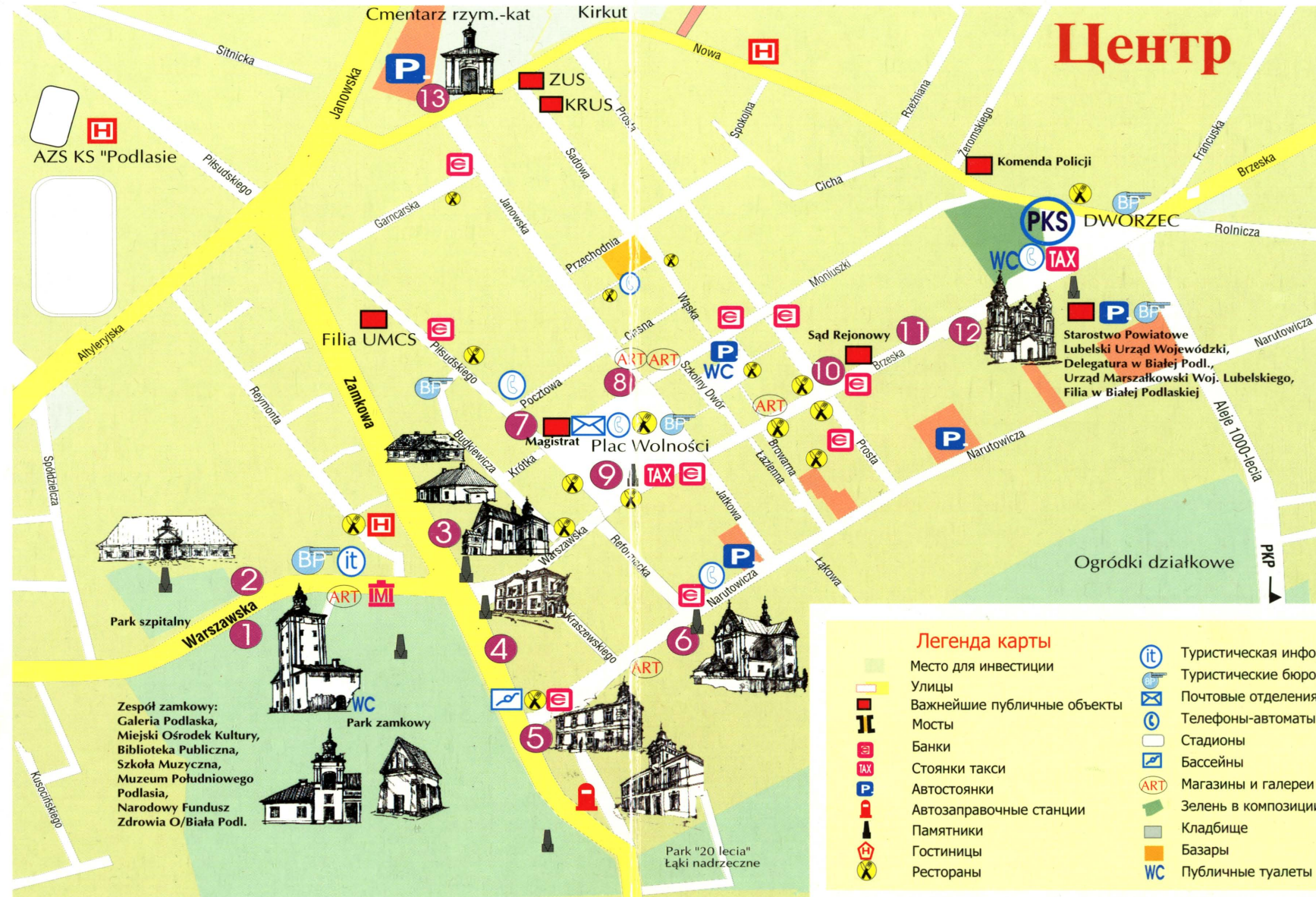
Кладбищенская часовня



Магистрат

Площадь Свободы

Здание старинной Аустерии

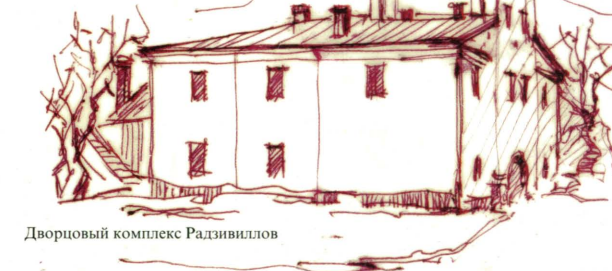


Легенда карты

- |  |                             |  |                          |
|--|-----------------------------|--|--------------------------|
|  | Место для инвестиции        |  | Туристическая информация |
|  | Улицы                       |  | Туристические бюро       |
|  | Важнейшие публичные объекты |  | Почтовые отделения       |
|  | Мосты                       |  | Телефоны-автоматы        |
|  | Банки                       |  | Стадионы                 |
|  | Стоянки такси               |  | Бассейны                 |
|  | Автостоянки                 |  | Магазины и галереи       |
|  | Автозаправочные станции     |  | Зелень в композиции      |
|  | Памятники                   |  | Кладбище                 |
|  | Гостиницы                   |  | Базары                   |
|  | Рестораны                   |  | Публичные туалеты        |



Замковая часовня



Дворцовый комплекс Радзивиллов



Костел св. Антония



Замковый комплекс - западная флигель

- 7 Магистрат, Площадь Свободы
- 8 Здание старинной Аустерии (старинное здание)
- 9 Площадь Свободы
- 11 Старинное здание суда
- 14 Деревянная застройка
- 12 Костел св. Пресвятой Девы Марии.
- 13 Кладбищенская часовня



**Издатель:**

**Магистрат города Бяла Подляска**

21- 500 Бяла Подляска, ул. Piłsudskiego 3  
тел. +48 (83) 343 66 92, 343 22 20; факс +48 (83) 343 70 64.  
www.bialapodlaska.pl, e-mail: um@bialapodlaska.pl

**Центр туристической информации при Городском центре культуры**

21-500 Бяла Подляска, ул. Warszawska 11  
тел. +48 (83) 342 62 89, тел./факс: +48 (83) 342 24 81, e-mail: citbialapodlaska@go2.pl

**Текст**

**Отдел стратегии и развития Магистрата города Бяла Подляска и Jan Maraskiewicz**

**Фотографии:** Jan Maraskiewicz, Dagmara Maraskiewicz  
а также Tadeusz Zaczek, Izabela Dragan, Aneta Semeniuk, Michał Romanowski

**Графическая обработка:** Dagmara Maraskiewicz

**Рисунки:** Jan Maraskiewicz

**Акварели:** Edmund Bartman

**Перевод:** Monika Poszalska

Копирование, перепечатка и распространение полного или фрагментов  
текста этой публикации без разрешения авторов воспрещается.

**"Donatech" spółka z o.o.**

21-500 Бяла Подляска, ул. Piłsudskiego 17  
tel. fax 083 342-25-40, e-mail: donatech@o2.pl